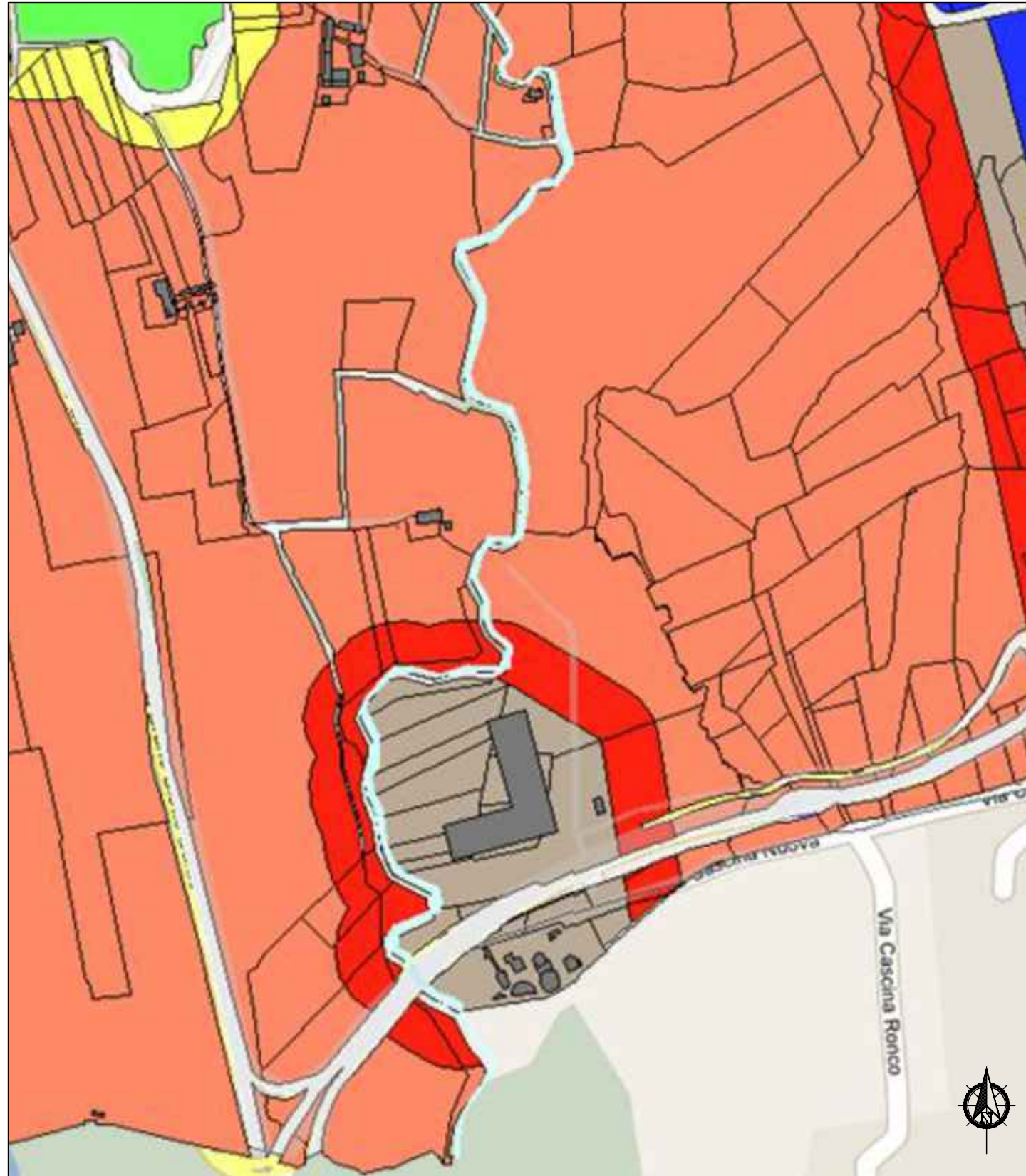


ESTRATTO PRGC BIELLA - ZONIZZAZIONE ACUSTICA



- Strade
- ∩ Fascia di rispetto
- CLASSE I
- CLASSE II
- CLASSE III
- CLASSE IV
- CLASSE V
- CLASSE VI

Valori limite assoluti di emissione - Leq in dB(A)

classi di destinazione d'uso del territorio	tempi di riferimento	
	diurno (6.00-22.00)	notturno (22.00-6.00)
I aree particolarmente protette	45	35
II aree prevalentemente residenziali	50	40
III aree di tipo misto	55	45
IV aree di intensa attività umana	60	50
V aree prevalentemente industriali	65	55
VI aree esclusivamente industriali	65	65

Valori limite assoluti di immissione - Leq in dB(A)

classi di destinazione d'uso del territorio	tempi di riferimento	
	diurno (6.00-22.00)	notturno (22.00-6.00)
I aree particolarmente protette	50	40
II aree prevalentemente residenziali	55	45
III aree di tipo misto	60	50
IV aree di intensa attività umana	65	55
V aree prevalentemente industriali	70	60
VI aree esclusivamente industriali	70	70

Valori di qualità - Leq in dB(A)

classi di destinazione d'uso del territorio	tempi di riferimento	
	diurno (6.00-22.00)	notturno (22.00-6.00)
I aree particolarmente protette	47	37
II aree prevalentemente residenziali	52	42
III aree di tipo misto	57	47
IV aree di intensa attività umana	62	52
V aree prevalentemente industriali	67	57
VI aree esclusivamente industriali	70	70

In tutte le aree, ad eccezione di quelle esclusivamente industriali, e qualora ricorrano determinate condizioni previste dall'art. 4 del DPCM 14.11.1997, al quale si rimanda per un ulteriore approfondimento, si applica inoltre il cosiddetto "criterio differenziale".

La differenza tra il rumore ambientale (cioè il rumore considerato tutte le sorgenti presenti) ed il rumore residuo (cioè il rumore generato dalla sorgente che si ritiene disturbante) non deve superare i 5 dB(A) in periodo diurno ed i 3 dB(A) in periodo notturno.



CORDAR S.p.A. BIELLA SERVIZI

P.za Martiri Libertà n.13 - BIELLA (BI) 13900 - n.verde 800 996014
TEL. +39 (0)15 3580011 - FAX +39 (0)15 3580010

P.IVA 01866890021 - CCIAA 106831 / 1996 BI - C.S. euro 2.999.912 i.v.

NUMERO **DR06 - P16**

Rev.03 del 25/01/2011



ESTRATTO PRGC BIELLA - ZONIZZAZIONE ACUSTICA

verifica e validazione: il R.U.P.

verifica: il Responsabile del Settore

DISEGNATORE: Ing.Federico Ramella Paia

SCALA 1/5000

DICEMBRE 2022

TAVOLA **Z** Biella

MONOGRAFIA
DEPURATORE BIELLA

REVISIONE NUM. 001

febbraio 2018

Riferimento del disegno: \\fileserver\dvf\DepBiella_MONOGRAFIA\A\A.dwg