



CORDAR S.p.A. BIELLA SERVIZI

P.I. 01866890021 – C.C.I.A.A. 169505 / 1996 BI – C.S. 2.999.912 interamente versato
Sede amministrativa: P.za Martiri della Libertà, 13 – 13900 Biella
Tel. +39 0153580011 – Fax +39 0153580012 **n.verde 800 996014**
<http://www.cordarbiella.it>



Biella, li 08/11/2021
LT/ab

Spettabile
PROVINCIA DI BIELLA
protocollo.provinciabiella@pec.ptbiellese.it

**Oggetto: Convocazione della 2^a seduta della Conferenza dei Servizi decisoria, a seguito della presentazione dei chiarimenti, da parte della Società Tintoria di Pollone S.p.A. per il riesame dell'Autorizzazione Integrata Ambientale dell'installazione IPPC ubicata in Via per Pollone n. 17, nel Comune di Biella.
Rilascio prescrizioni.**

VISTA la Nota Prot. 23006 del 22/10/2021 con la quale la Provincia di Biella, convoca la seconda seduta della C.d.S. decisoria in oggetto per il giorno giovedì 11 novembre 2021 e comunica l'indirizzo per poter consultare la documentazione progettuale unitamente alle integrazioni presentate dal Proponente;

CONSIDERATO che la Ditta in oggetto ha chiesto di far confluire nell'Autorizzazione Integrata Ambientale il titolo abilitativo rilasciato da questo gestore inerente allo scarico di acque reflue industriali con il contributo di parte delle acque meteoriche in pubblica fognatura/collettore Cordar S.p.A. Biella Servizi;

SI CONFERMA IL PARERE DI COMPETENZA FAVOREVOLE

All'immissione dei reflui industriali in pubblica fognatura/collettore Cordar con le prescrizioni indicate nell'allegato (CORDAR/01), che questo Gestore chiede che siano parte integrante dell'Autorizzazione Integrata Ambientale.

Si chiede inoltre che, contestualmente alla conclusione del procedimento, copia della determinazione di adozione del provvedimento di Autorizzazione vengano trasmessi a questo gestore.

Distinti Saluti

Cordar S.p.A. Biella Servizi
Il Direttore Tecnico
Dott.ssa Laura Tacchini

Firmato digitalmente



CORDAR S.p.A. BIELLA SERVIZI

P.I. 01866890021 – C.C.I.A.A. 169505 / 1996 BI – C.S. 2.999.912 interamente versato
Sede amministrativa: P.za Martiri della Libertà, 13 – 13900 Biella
Tel. +39 0153580011 – Fax +39 0153580012 **n.verde 800 996014**
<http://www.cordarbiella.it>



ALLEGATO CORDAR/01 - Autorizzazione Integrata Ambientale

SCARICO ACQUE REFLUE IN FOGNATURA PUBBLICA CORDAR

TINTORIA DI POLLONE S.P.A. - UNITA' LOCALE: Via Pollone 17 - 13900 Biella (BI)

- Visto il D.Lvo 3 Aprile 2006 n. 152 e s.m.i.;
- Visto il "Regolamento d'utenza per l'erogazione del Servizio Idrico Integrato" approvato con deliberazione della Conferenza ATO2 n°811 del 26 novembre 2020;
- Visti gli Atti d'ufficio;
- Viste le integrazioni ricevute;

SI PRESCRIVE

alla ditta **TINTORIA DI POLLONE S.P.A.** (di seguito denominato Utente) per l'unità locale sita in **Via Pollone n. 17 - 13900 Biella (BI)**, CHE L'IMMISSIONE DEI REFLUI ADDUCENTE AL COLLETTORE CORDAR A05 E ALL' IMPIANTO DI DEPURAZIONE CORDAR di Biella (VEDASI ALLEGATO ESTRATTO PLANIMETRICO) SIA AMMESSA ALLE SEGUENTI CONDIZIONI:

- a) L'immissione è relativa agli scarichi individuati nella seguente tabella:

T	Scarico delle acque reflue industriali prodotte da tintoria tessile e delle acque meteoriche ricadenti su una superficie di 1.270 m ² indicate nella tavola 1.
M	<p>L'approvvigionamento idrico dell'unità locale utilizzato per gli usi industriali è costituito esclusivamente dalle acque prelevate da acque superficiali e da pozzi; essendo stata prevista da parte dell'Utente, l'installazione di un idoneo misuratore di portata in uscita sulla linea di scarico, il volume di refluo scaricato, utile ai fini della determinazione del canone, sarà rappresentato dalla totalità del volume misurato in uscita sulla linea di scarico.</p> <p>I volumi derivanti dal convogliamento delle acque meteoriche di cui al punto 1T devono essere conteggiati dal contatore allo scarico unitamente ai reflui industriali.</p> <p>Detto misuratore deve essere sigillato mediante sigillo Cordar e l'Utente è tenuto a mantenere perfettamente la funzionalità a sua cura e spese.</p> <p><u>Si chiede di far pervenire a questo Gestore entro trenta giorni dalla data della 2^a seduta della conferenza dei servizi, la trasmissione della planimetria con:</u></p> <p>a. <u>le specifiche dell'area sulla quale ricadono le acque meteoriche suddette in ingresso alla vasca di convogliamento reflui tintoria (indicando area e linea viola anche in legenda);</u></p> <p>b. <u>l'ubicazione e la tipologia del misuratore di portata e l'ubicazione del pozzetto di campionamento del refluo industriale.</u></p> <p><u>Si chiede inoltre di dare immediata comunicazione a questo Gestore in caso di scarichi anomali o malfunzionamenti dell'impianto biologico.</u></p>
A	I reflui indicati dovranno essere preventivamente trattati, prima dello scarico, in un impianto di trattamento di tipo biologico a fanghi attivi al fine di garantire i limiti previsti alla lettera o) della presente autorizzazione. L'Utente è tenuto a mantenere perfettamente in funzione, a sua cura e spese, l'impianto di trattamento e a controllarne periodicamente l'efficienza di esercizio. Per specifiche esigenze funzionali dei collettori, dei tratti fognari e del depuratore Cordar ricevente, la quantità massima di refluo industriale scaricabile dall'Utente non deve essere superiore a 26 l/s . L'esistente sistema di campionamento del refluo atto a garantire le operazioni di controllo deve essere mantenuto a cura e spese dell'Utente.
T-Tipologia / M-Misurazione e campionamento / A-Altro	

- b) ai sensi del D.Lvo 3 Aprile 2006 n. 152 e s.m.i. è espressamente vietata l'immissione di rifiuti liquidi in fognatura pubblica/collettore Cordar.
- c) L'Utente sarà responsabile di ogni danno che potesse derivare, a seguito del proprio scarico, alla fognatura pubblica e/o ai collettori/depuratori CORDAR, nei confronti delle persone e cose di terzi.
- d) Saranno in perpetuo a suo carico tutte le spese ordinarie e straordinarie di manutenzione e spurgo necessarie a garantire l'efficienza del condotto di allacciamento alla fognatura pubblica.
- e) L'immissione delle acque reflue in pubblica fognatura/collettore Cordar è subordinata al versamento, da parte dell'Utente, dei canoni di fognatura e depurazione.
- f) L'Utente si impegna a stipulare con il Gestore del Servizio Idrico Integrato apposito Contratto di Utente, in mancanza del quale, il rilascio dell'autorizzazione di cui alla presente istanza non può trovare accoglimento, versando le relative spese di istruttoria previste dal Regolamento d'utenza per l'erogazione del Servizio Idrico Integrato.
- g) Il canone dovuto annualmente per lo scarico delle acque reflue industriali è calcolato secondo la formula $T_p^{ATO} = QF_p^{ATO} + QC_p^{ATO} + QV_p^{ATO} \cdot V_p$ dove QF_p^{ATO} rappresenta la quota fissa, indipendente dal volume (Euro/anno); QC_p^{ATO} è la quota capacità, legata alla capacità di depurazione impegnata per garantire il trattamento del refluo industriale p (Euro/anno); QV_p^{ATO} è la quota variabile, commisurata al volume e alla qualità del refluo scaricato (Euro/mc); V_p è il volume annuo scaricato dall'utente industriale p, espresso in metri cubi (mc/anno). Qualora lo scarico preveda il solo allontanamento delle acque di prima pioggia prevedendone la separazione dalle acque di seconda pioggia, il canone dovuto annualmente per lo scarico è determinato secondo quanto previsto dal D.P.G.R. 20/02/2006 n. 1/R.
- h) Qualora il Comune di **BIELLA** e/o CORDAR S.p.A. BIELLA SERVIZI addivenissero a riforma della propria fognatura, l'Utente dovrà a Sua cura e spese provvedere al conseguente rifacimento e raccordo del proprio condotto.
- i) CORDAR S.p.A. BIELLA SERVIZI rimane sollevato da ogni responsabilità derivante dal funzionamento del collettore nel quale scaricherà il condotto e pertanto non risponderà di qualsiasi inconveniente dovuto ad ingorghi o rigurgiti che si verificassero nella fognatura pubblica, nel collettore CORDAR e/o nella tubazione di scarico.
- j) Qualora, nonostante tutte le precauzioni adottate, dovesse essere arrecato danno alla fognatura CORDAR per cause dipendenti dallo scarico dell'Utente, quest'ultimo sarà tenuto alla riparazione completa dei danni prodotti, qualunque possa essere la loro entità.
- k) L'Utente si impegna ad osservare ogni altra prescrizione imposta da Cordar S.p.A. e/o da altre autorità preposte secondo quanto previsto dalle normative e dai regolamenti vigenti.
- l) Ulteriori o modificati allacciamenti ai tratti di fognatura privata già recapitate nel collettore CORDAR sono soggetti all'aggiornamento degli atti rilasciati secondo la procedura indicata dal Regolamento d'utenza per l'erogazione del Servizio Idrico Integrato approvato con deliberazione della Conferenza ATO2 n°811 del 26 novembre 2020.
- m) Ogni variazione nella tipologia e/o qualità e/o quantità dei reflui scaricati dovrà essere segnalata a CORDAR S.p.A. BIELLA SERVIZI.
- n) L'Utente si impegna a rispettare altresì:
- ogni altro provvedimento o intervento tecnico e/o amministrativo, di competenza del Comune nel quale ha luogo lo scarico;
 - eventuali disposizioni impartite dall'Autorità Sanitaria competente in materia di tutela dell'igiene pubblica.
- o) eventuali disposizioni impartite dall'Autorità Sanitaria competente in materia di tutela dell'igiene pubblica. L'immissione dei reflui previsti alla lettera a) è subordinata all'osservanza:
- dei valori limite di emissione in fognatura previsti dalla tabella 3 allegato 5 alla parte terza del D.Lgs. 152/2006 sotto riportata che l'Utente dichiara espressamente di conoscere e rispettare, fatto salvo le deroghe espressamente indicate nell'apposita colonna.

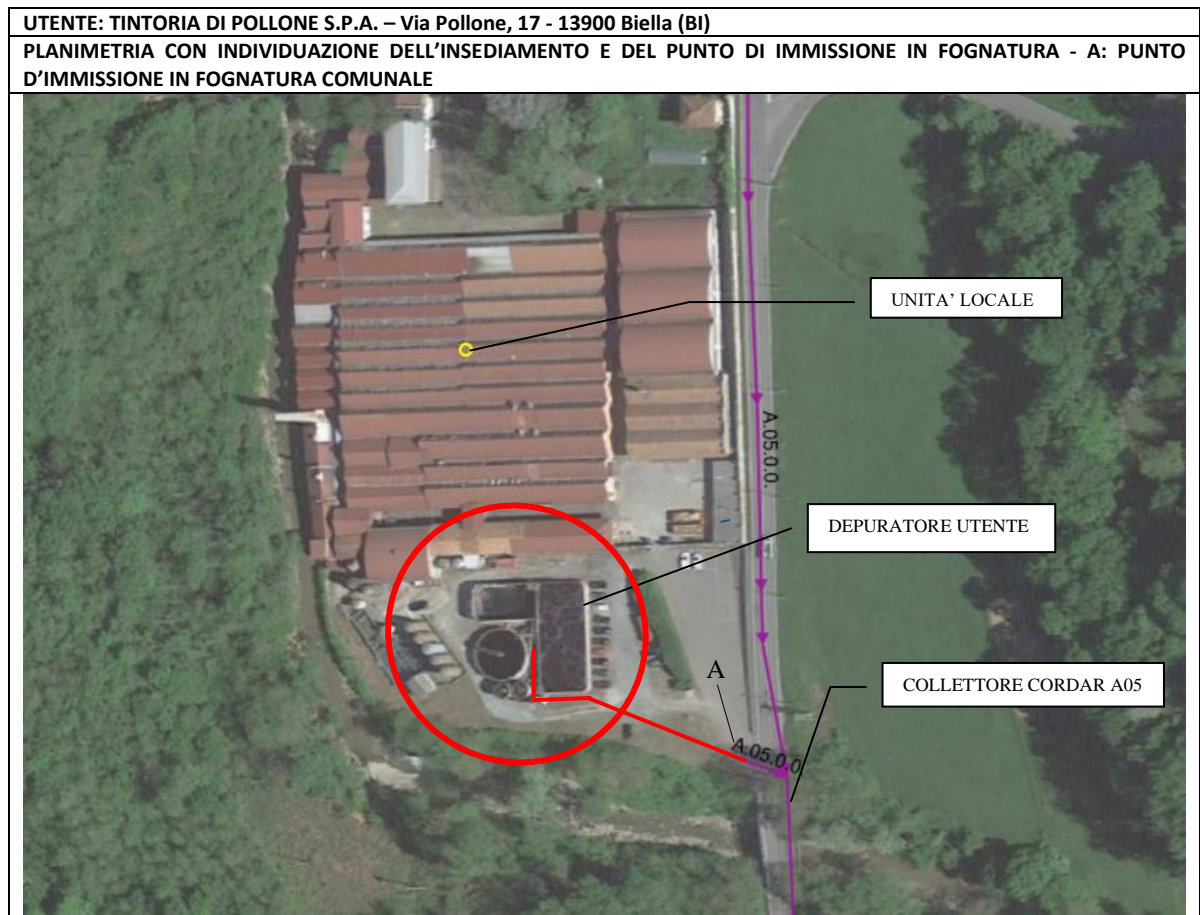
Tabella 3 Allegato 5 Parte terza del D.lgs. 152/06				Limite derogato / convenzionato
N.	PARAMETRI	unità di misura	Scarico in rete fognaria	
1	pH	-	5,5 - 9,5	
2	Temperatura	°C	Nota [1]	
3	colore		non percettibile con diluizione 1:40	80
4	odore		non deve essere causa di molestie	
5	materiali grossolani		Assenti	
6	Solidi sospesi totali	mg/l	≤200	
7	BOD5 (come O2)	mg/l	≤250	
8	COD (come O2)	mg/l	≤500	160
9	Alluminio	mg/l	≤2,0	
10	Arsenico	mg/l	≤0,5	
11	Bario	mg/l	-	
12	Boro	mg/l	≤4	
13	Cadmio	mg/l	≤0,02	
14	Cromo totale	mg/l	≤4	
15	Cromo VI	mg/l	≤0,2	
16	Ferro	mg/l	≤4	
17	Manganese	mg/l	≤4	
18	Mercurio	mg/l	≤0,005	
19	Nichel	mg/l	≤4	
20	Piombo	mg/l	≤0,3	
21	Rame	mg/l	≤0,4	
22	Selenio	mg/l	≤0,03	
23	Stagno	mg/l	-	
24	Zinco	mg/l	≤1,0	
25	Cianuri totali come (CN)	mg/l	≤1,0	
26	Cloro attivo libero	mg/l	≤0,3	
27	Solfuri (come H2S)	mg/l	≤2	
28	Solfiti (come SO3)	mg/l	≤2	
29	Solfati (come SO4)	mg/l	≤1000	
30	Cloruri	mg/l	≤1200	2.000
31	Fluoruri	mg/l	≤12	
32	Fosforo totale (come P)	mg/l	≤10	
33	Azoto ammoniacale (come NH4)	mg/l	≤30	
34	Azoto nitroso (come N)	mg/l	≤0,6	
35	Azoto nitrico (come N)	mg/l	≤30	
36	Grassi e olii animali/vegetali	mg/l	≤40	
37	Idrocarburi totali	mg/l	≤10	
38	Fenoli	mg/l	≤1	
39	Aldeidi	mg/l	≤2	
40	Solventi organici aromatici	mg/l	≤0,4	
41	Solventi organici azotati	mg/l	≤0,2	
42	Tensioattivi totali	mg/l	≤4	
43	Pesticidi fosforati	mg/l	≤0,10	
44	Pesticidi totali (esclusi i fosforati)	mg/l	≤0,05	
	tra cui:			
45	- aldrin	mg/l	≤0,01	
46	- dieldrin	mg/l	≤0,01	
47	- endrin	mg/l	≤0,002	
48	- isodrin	mg/l	≤0,002	
49	Solventi clorurati	mg/l	≤2	
50	Escherichia coli	UFC/ 1 00ml		

- dei seguenti parametri e/o indicazioni aggiuntive

Parametri Autorizzati	unità di misura	Scarico in rete fognaria
Modalità di scarico		Continuativa
Portata istantanea massima	m ³ /h	93,6
Portata massima (volume massimo annuo autorizzato allo scarico)	m ³ /anno	200.000
Azoto Totale	mg/l	40

- Delle prescrizioni riportate dalla tabella 5 allegato 5 alla parte terza del D.Lgs. 152/2006 con riferimento anche a quanto riportato nella nota 2 della medesima tabella, che l'Utente dichiara espressamente di conoscere e rispettare.
- Cordar potrà, comunque, discrezionalmente autorizzare scarichi ulteriormente derogati, entro i limiti massimi consentiti dalla capacità depurativa dell'impianto di **BIELLA**.
- di ogni altra norma di legge e/o delle disposizioni impartite dalla Regione Piemonte e da CORDAR S.p.A. BIELLA SERVIZI nella materia di cui trattasi.

L'inosservanza anche parziale delle sopracitate disposizioni può comportare la sospensione della ricezione dello scarico.



COROGRAFIA GENERALE CON INDIVIDUAZIONE DELL'INSEDIAMENTO DEL COLLETTORE CORDAR E DEI TRATTI FOGNARI ADDUCENTI ALL'IMPIANTO RICEVENTE DI BIELLA

