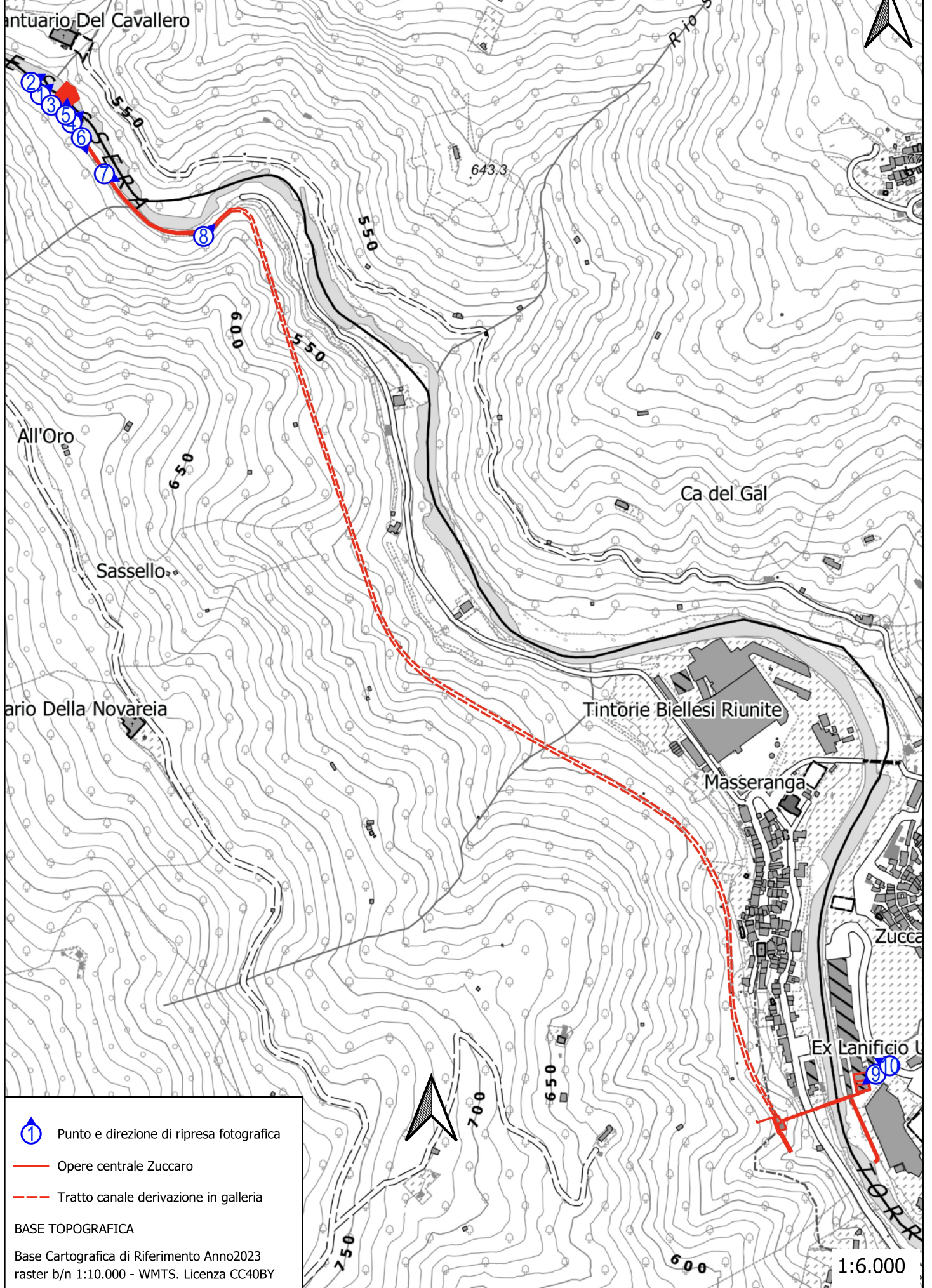





# ALLEGATO 4 - DOCUMENTAZIONE FOTOGRAFICA



 Punto e direzione di ripresa fotografica

 Opere centrale Zuccaro

 Tratto canale derivazione in galleria

BASE TOPOGRAFICA

Base Cartografica di Riferimento Anno2023  
raster b/n 1:10.000 - WMTS. Licenza CC40BY

1:6.000



01 - Traversa di derivazione



02 - Traversa di derivazione e canale sghiaiatore





03 - Canale sghiaiatore e locale con paratoie di regolazione



04 - Rilascio del DMV





05 - Paratoia di regolazione per il rilascio del DMV



06 - Primo tratto canale di derivazione





07 - Canale di derivazione



08 - Canale di derivazione, tratto prima di entrare in galleria





09 - Edificio di centrale



10 - Edificio di centrale e sullo sfondo locale della vasca di carico

