



**Provincia
di Biella**

Servizio Rifiuti, Valutazione dell'Impatto Ambientale, Energia Qualità
dell'Aria, Acque Reflue Risorse Idriche

Organo Tecnico presso la Provincia di Biella ai sensi art. 7 L.R. 40/98 e ss.mm.ii.

+

Comitato Tecnico per i Problemi dell'Ambiente della Provincia di Biella per
istruttoria I.P.P.C. D. Lgs. 152/06 e ss.mm.ii.

ADDENDUM

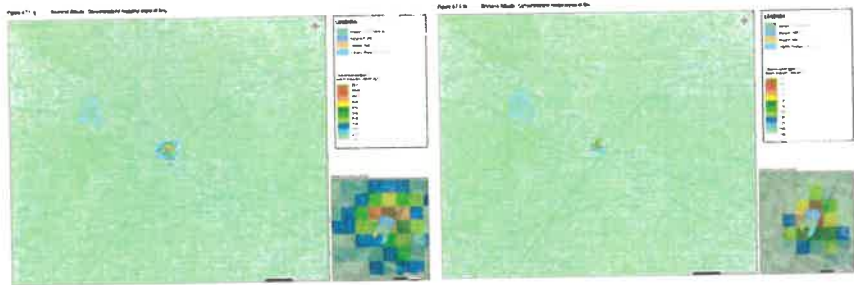
AL VERBALE DI RIUNIONE CONGIUNTA DEL 19.04.2024

Figure da n. 11 a n. 14

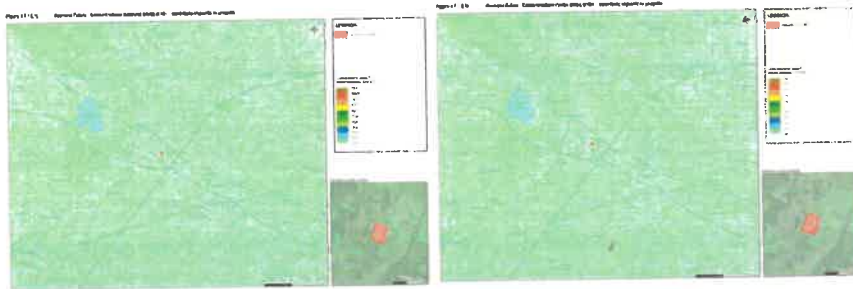




Attuale autorizzato



Futuro (impianto + traffico)



Futuro cumulato

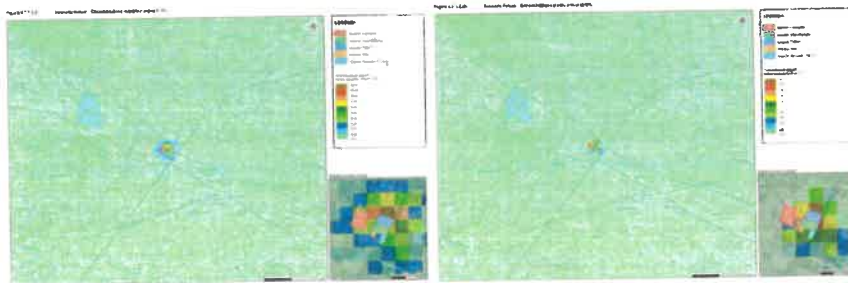
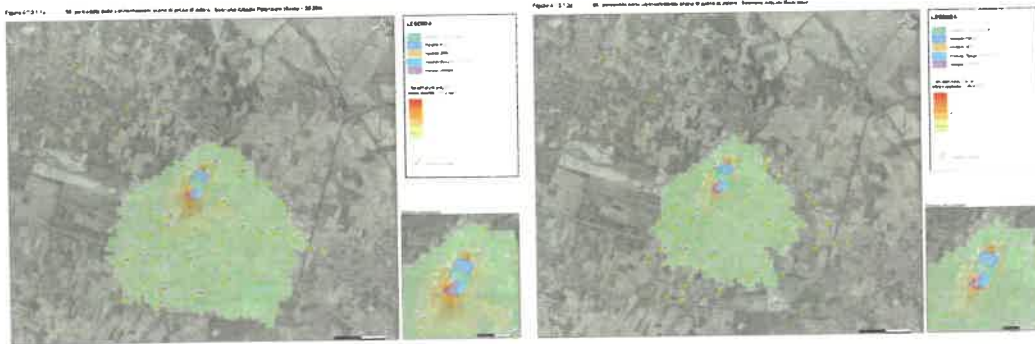


Figura 11: Mappe NH₃ (Studio di Impatto Ambientale – Allegato A rev. 1)





Attuale Potenziale

Attuale Realistico

Figura 12: mappe odore (Studio di Impatto Ambientale – Allegato A rev. 1)

Scenario Futuro

Gennaio

Maggio

Agosto

Ottobre



Figura 13: mappe odore scenario futuro (Studio di Impatto Ambientale – Allegato A rev. 1)

Scenario Futuro Potenziale

Gennaio

Maggio

Agosto

Ottobre

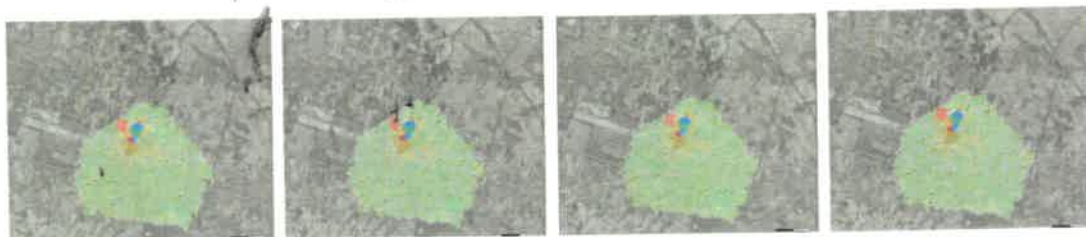


Figura 14: mappe odore scenario futuro potenziale (Studio di Impatto Ambientale – Allegato A rev. 1)

Provincia di Biella



LA PRESIDENTE DELL' D.T.+C.T.
dott.ssa Federica FACCINO
Federica Faccino