

**Comune di Cavaglià, località Gerbido (BI)
Impianto per la produzione di energia elettrica e termica mediante
combustione di rifiuti speciali non pericolosi
PAUR ai sensi dell'art. 27-bis D.Lgs. 152/06 e s.m.i.**

All.II – Cartografia zone umide

Marzo 2024

Titolo progetto <i>Project title</i>	Comune di Cavaglià, località Gerbido (BI) Impianto per la produzione di energia elettrica e termica mediante combustione di rifiuti speciali non pericolosi PAUR ai sensi dell'art. 27-bis D.Lgs. 152/06 e s.m.i.
Titolo documento <i>Document title</i>	All.II – Cartografia zone umide
Livello del documento <i>Document Level of Detail</i>	Autorizzazione
Codice documento A2A <i>A2A Document code</i>	CAVA06-V02-F05-GN-10-000-A-A-004-R00
Derivato da <i>Drawn by</i>	

Progettazione		Codice documento progettista <i>Designer Document code</i>
	Il Progettista <i>Designer</i>	

Rev	Liv	Scopo <i>Scope</i>	Data <i>Date</i>	Descrizione <i>Description</i>	Redatto <i>Edited</i>	Verificato <i>Revised</i>	Approvato <i>Approved</i>
00	AU	-	Marzo 2024	Revisione per richiesta chiarimenti/integrazioni, ai sensi D. Lgs. 152/06 ss.mm.ii. Art. 27 bis comma 5	L. Canalis	L. Canalis	S. Crosetto

A2A Ambiente	A2A Ambiente S.p.A.	
Data <i>Date</i>	Verificato <i>Revisited</i>	Approvato <i>Approved</i>
Marzo 2024	L. Gamba	M. Paravidino

Cliente/Committente	A2A Ambiente S.p.A.	
Data <i>Date</i>	Validato <i>Validated</i>	
Marzo 2024	F. Roncari	

Gruppo di lavoro

Coordinamento:

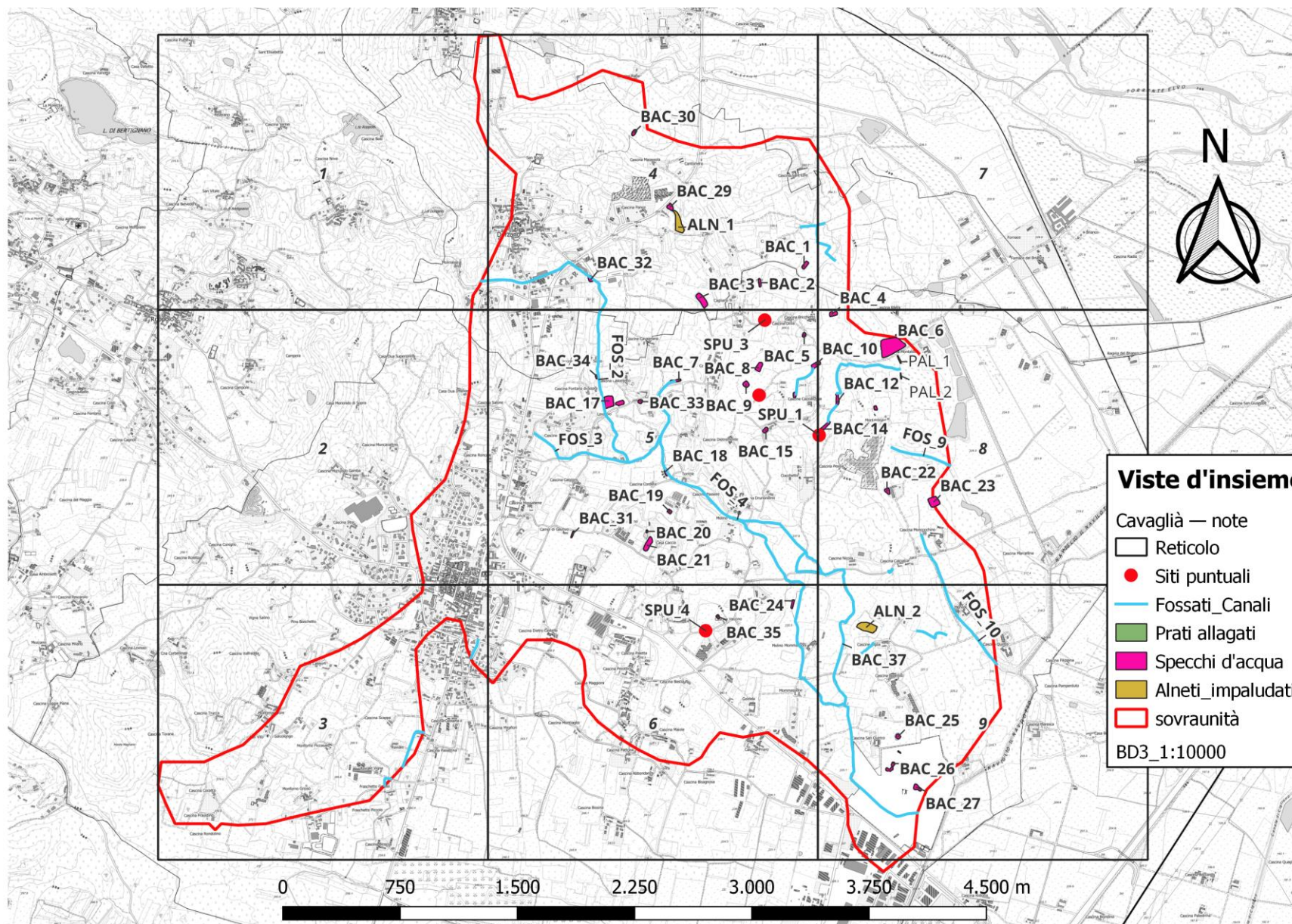
Dott. Nat. L. Canalis

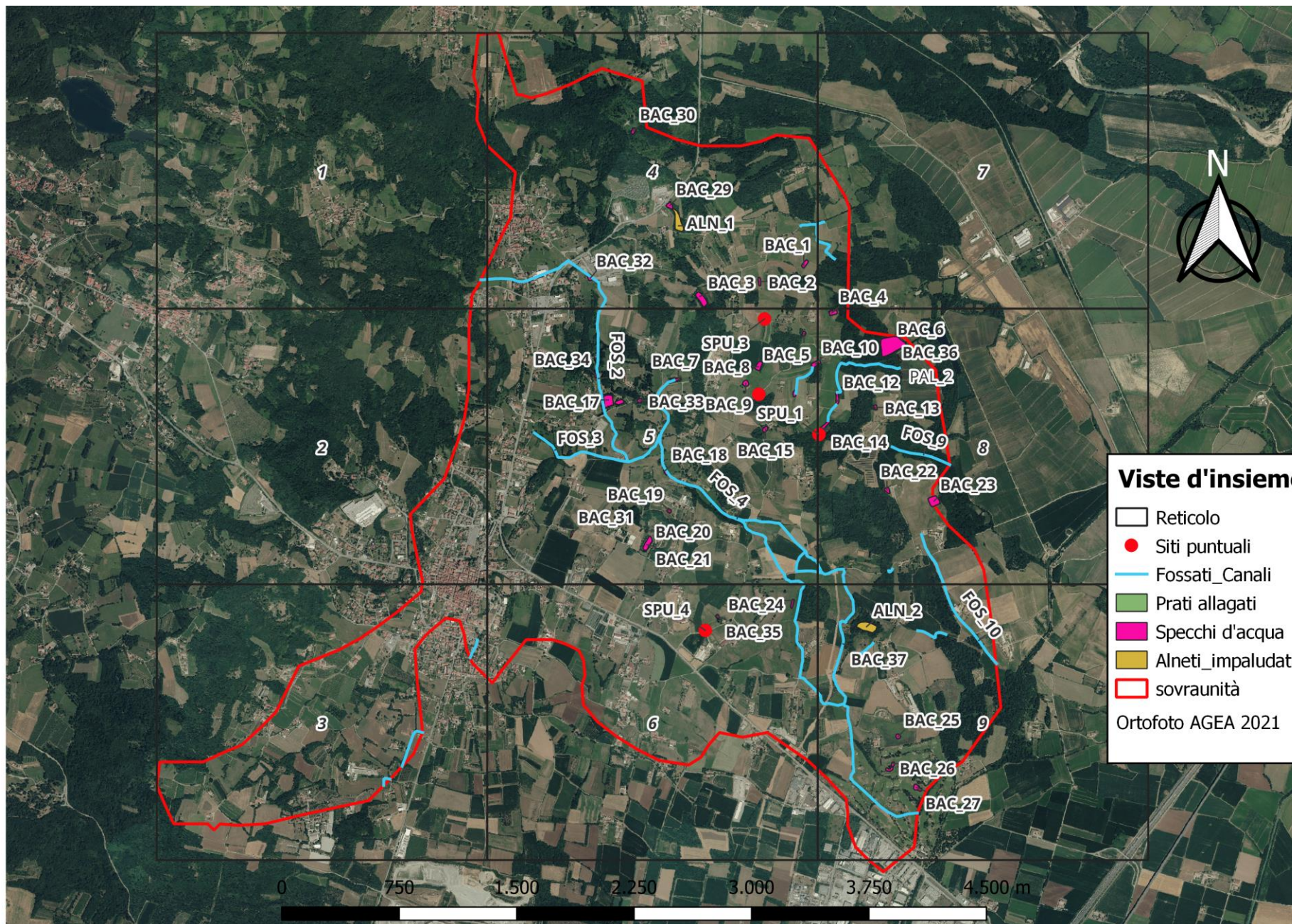
Rilievi ed elaborazioni:

dott. Biol. S. Bovero

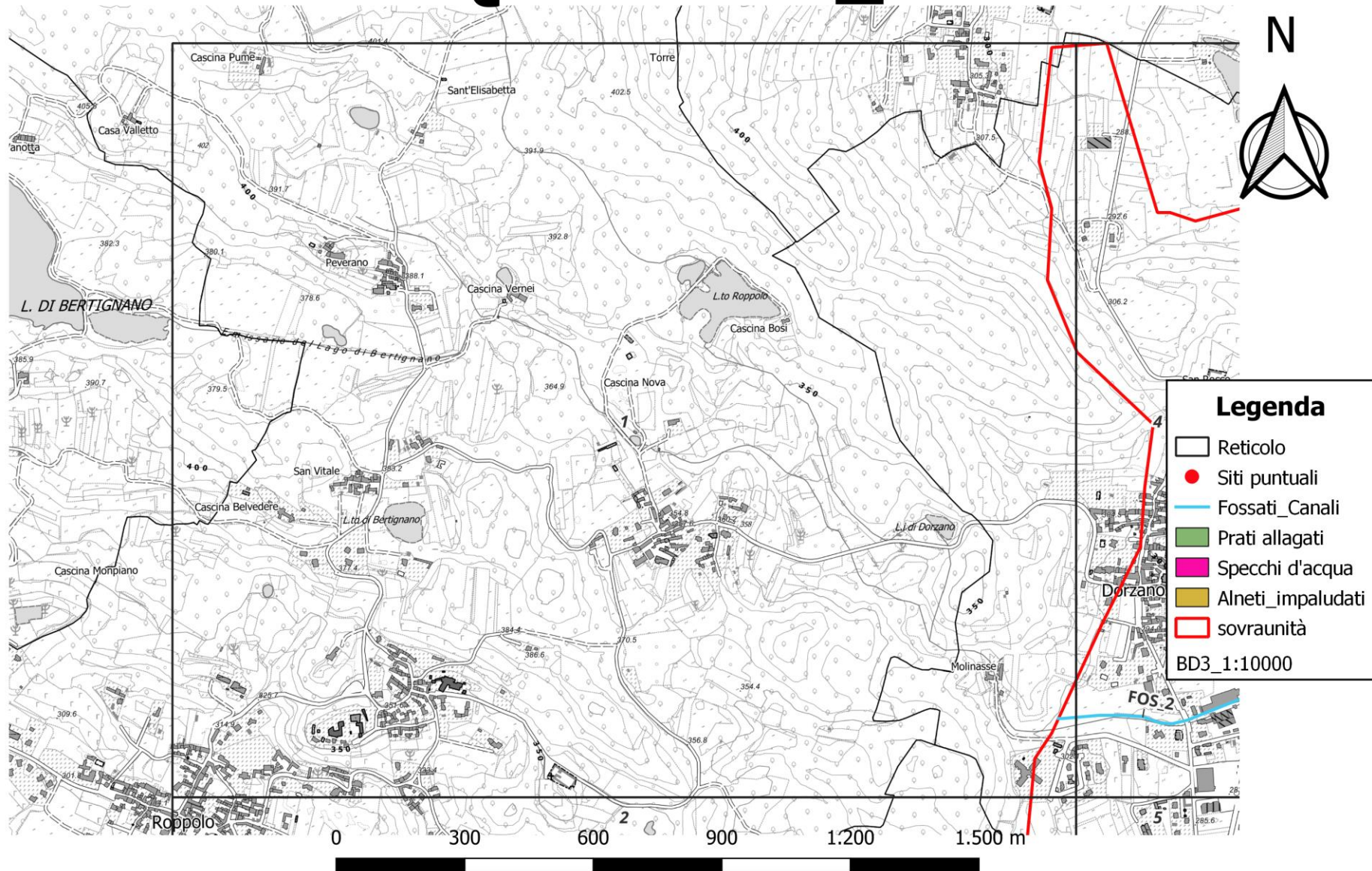
dott. nat. G. Mazzoni

dott. For. R. Sino



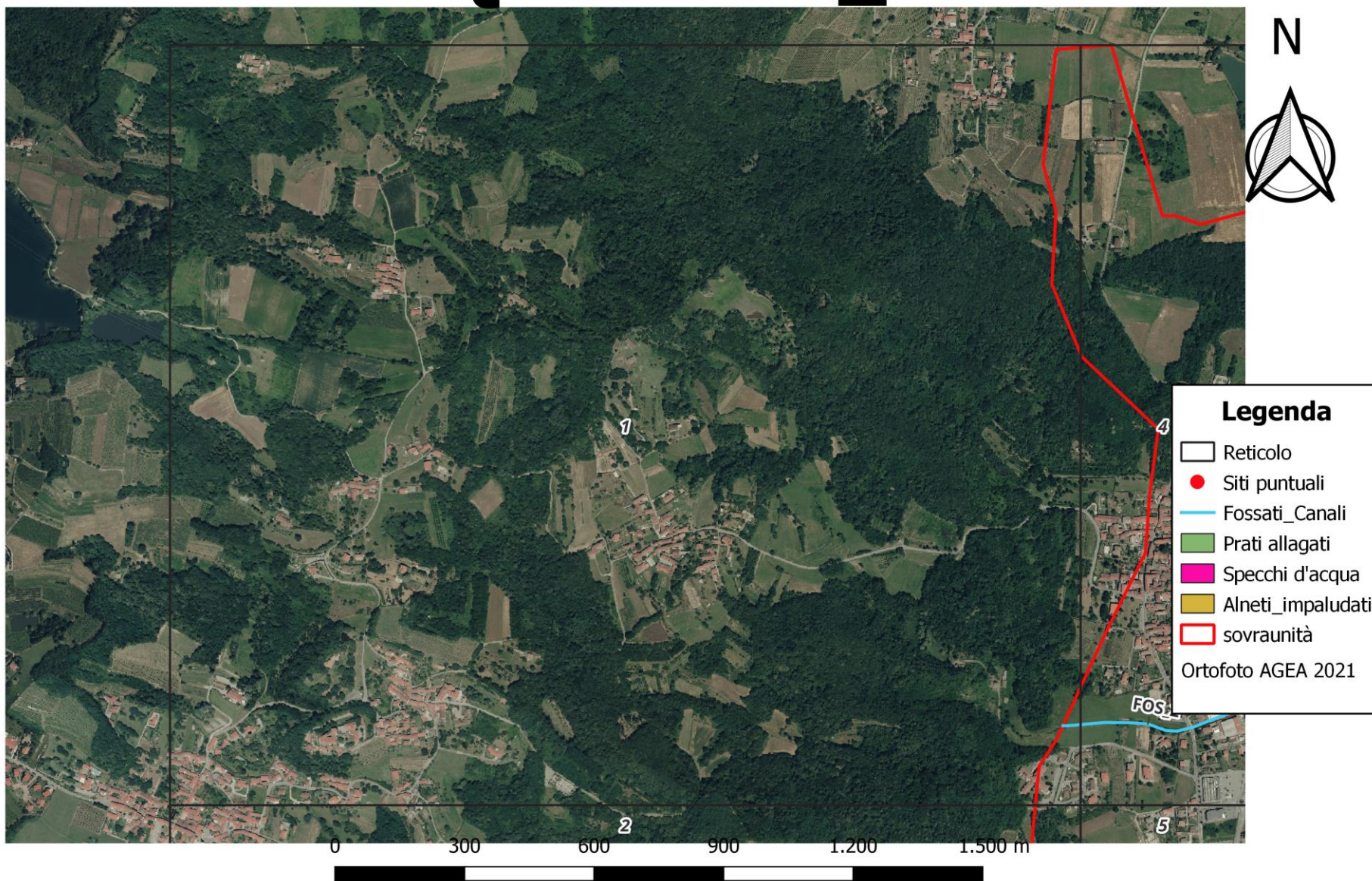


Quadrante_1



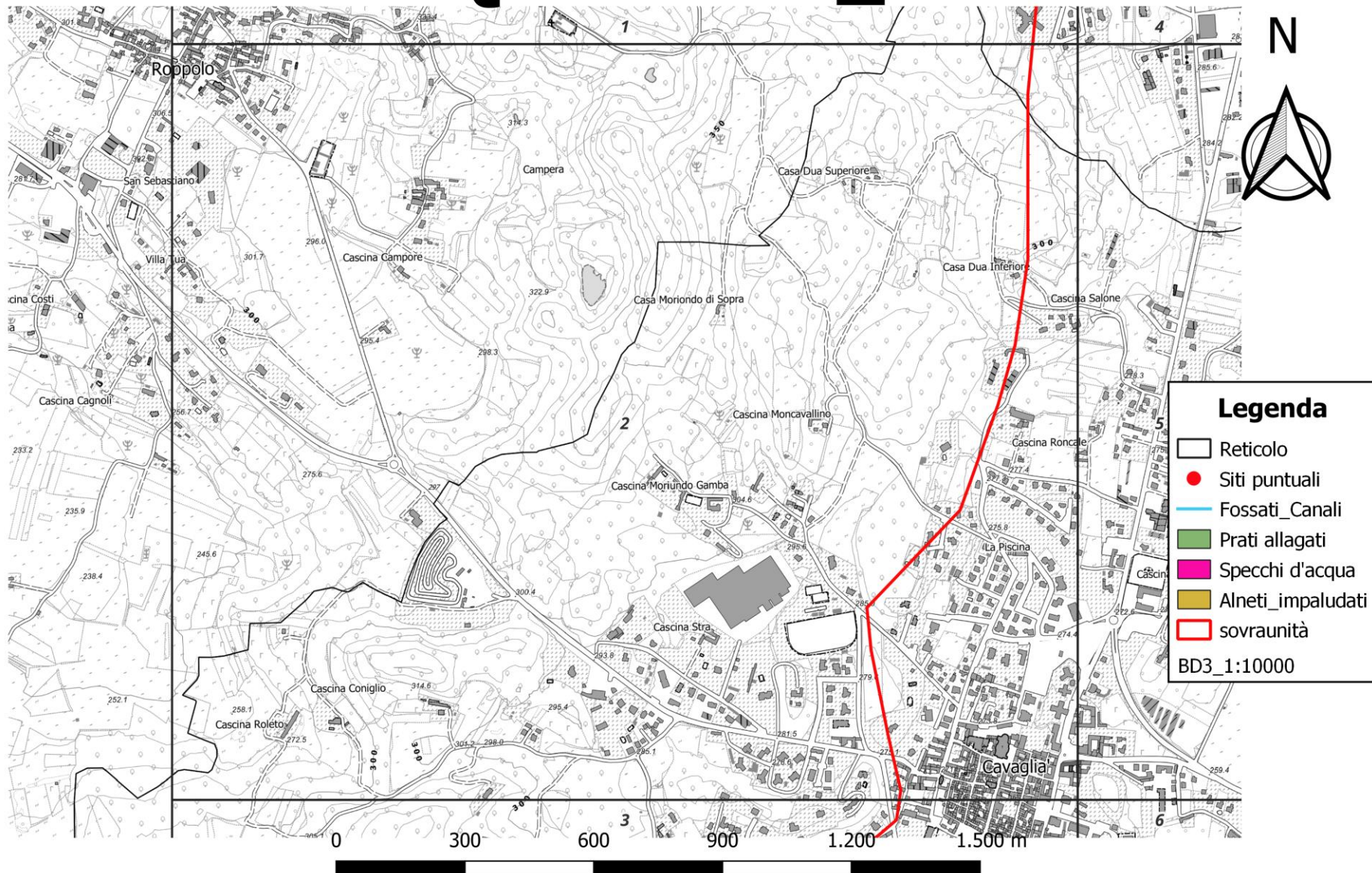
CAVA06-V02-F05-GN-10-000-A-A-004-R00

Quadrante_1



CAVA06-V02-F05-GN-10-000-A-A-004-R00

Quadrante_2

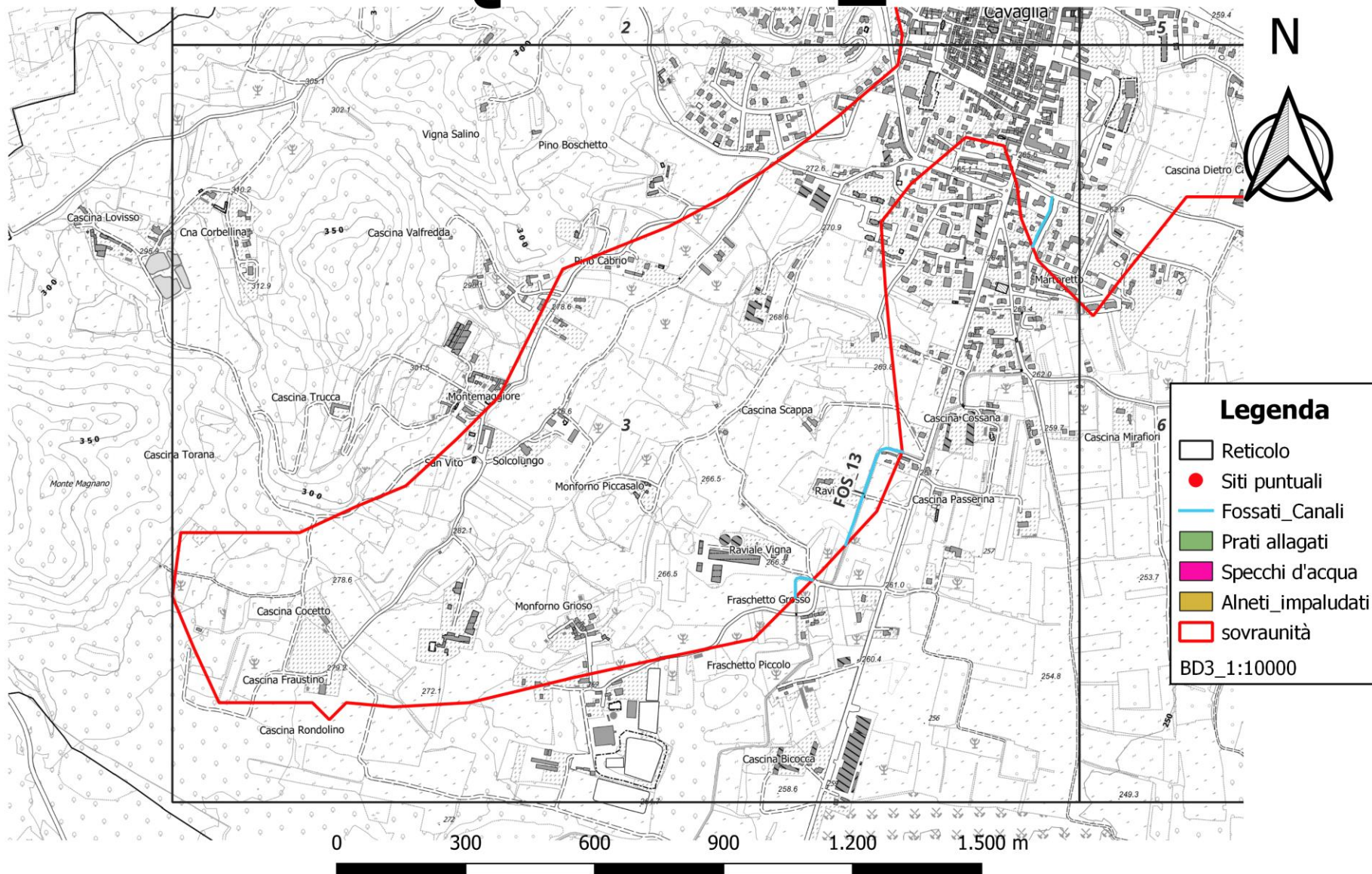


CAVA06-V02-F05-GN-10-000-A-A-004-R00

Quadrante_2

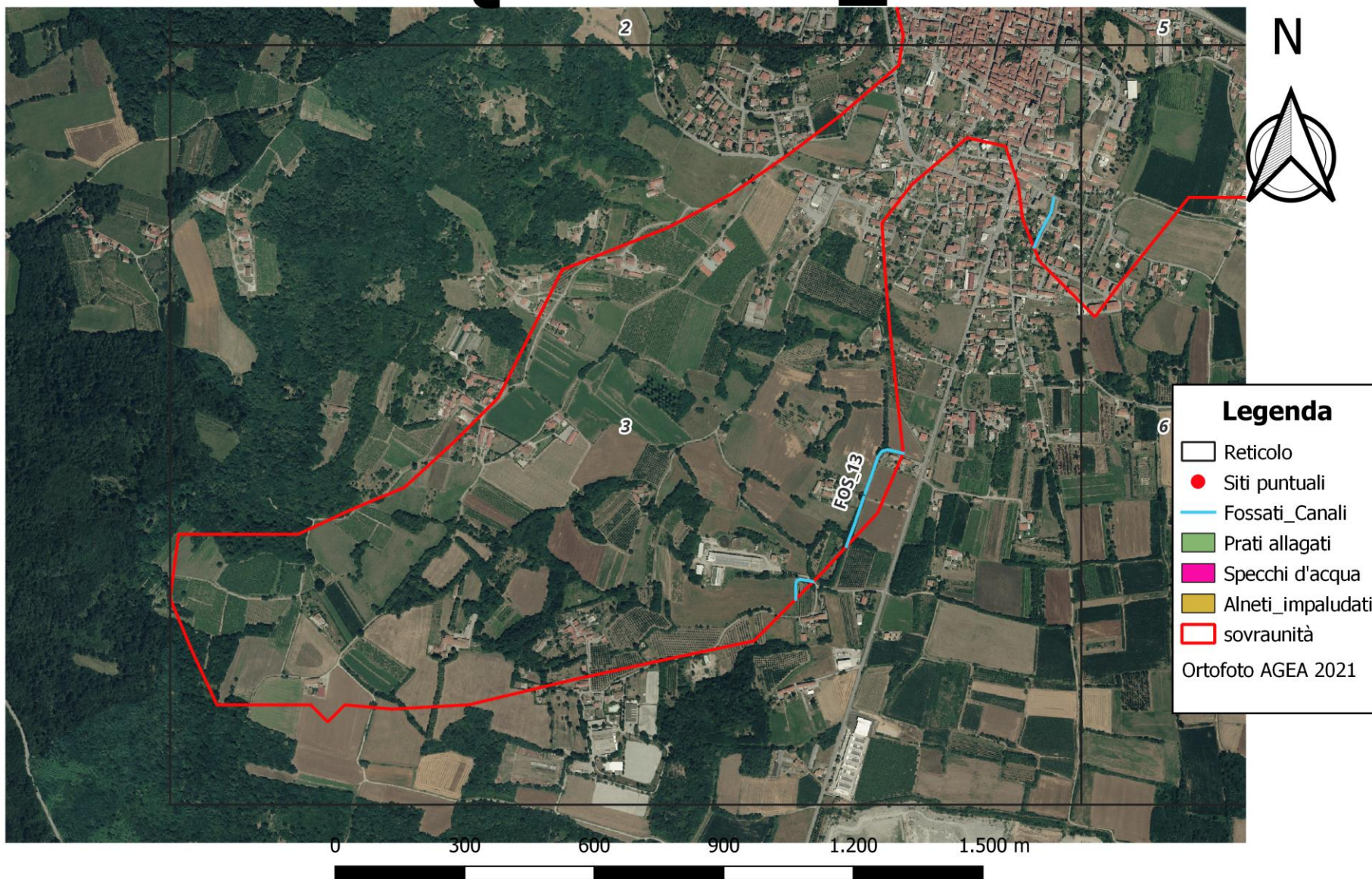


Quadrante_3

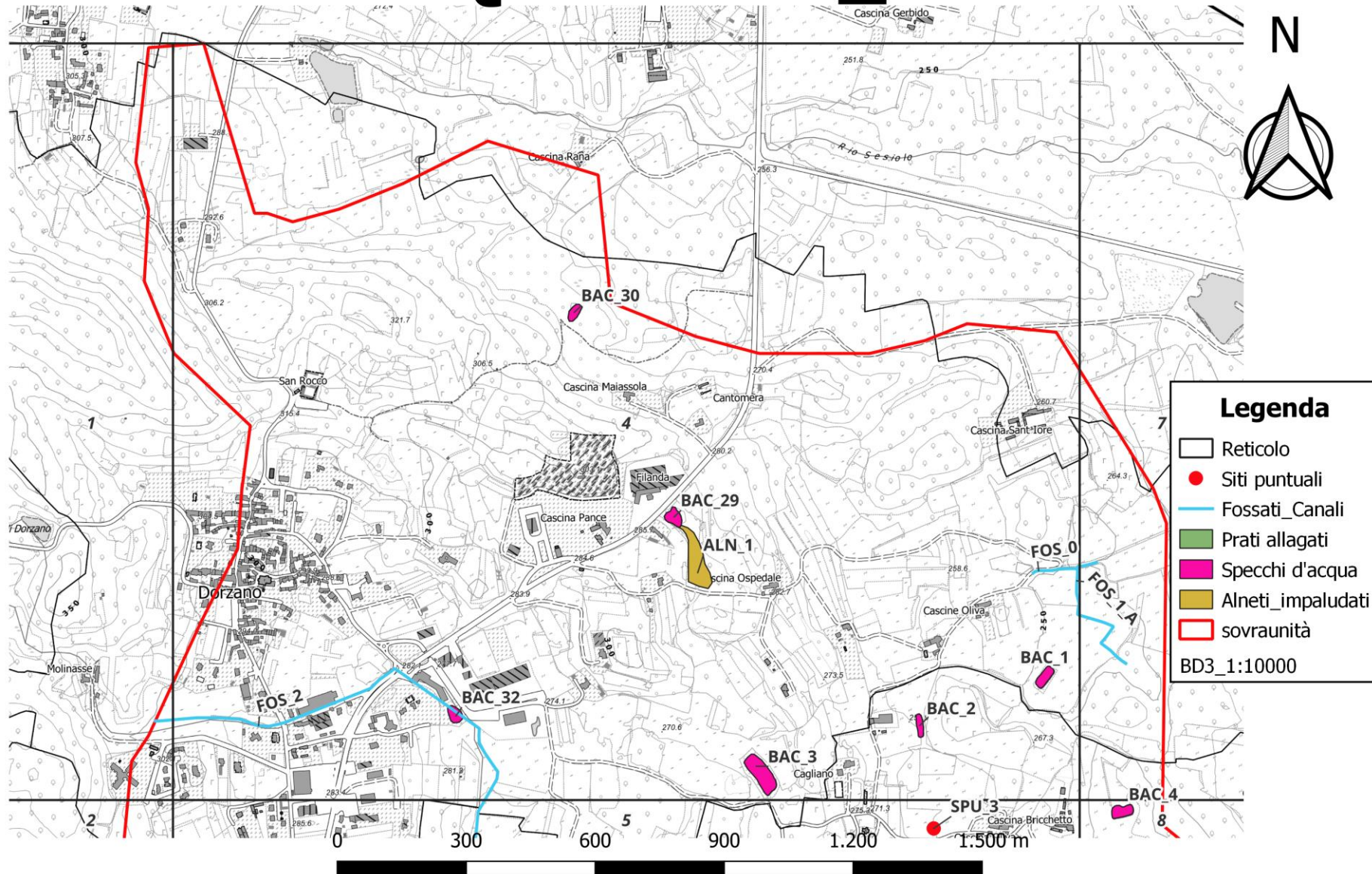


CAVA06-V02-F05-GN-10-000-A-A-004-R00

Quadrante_3

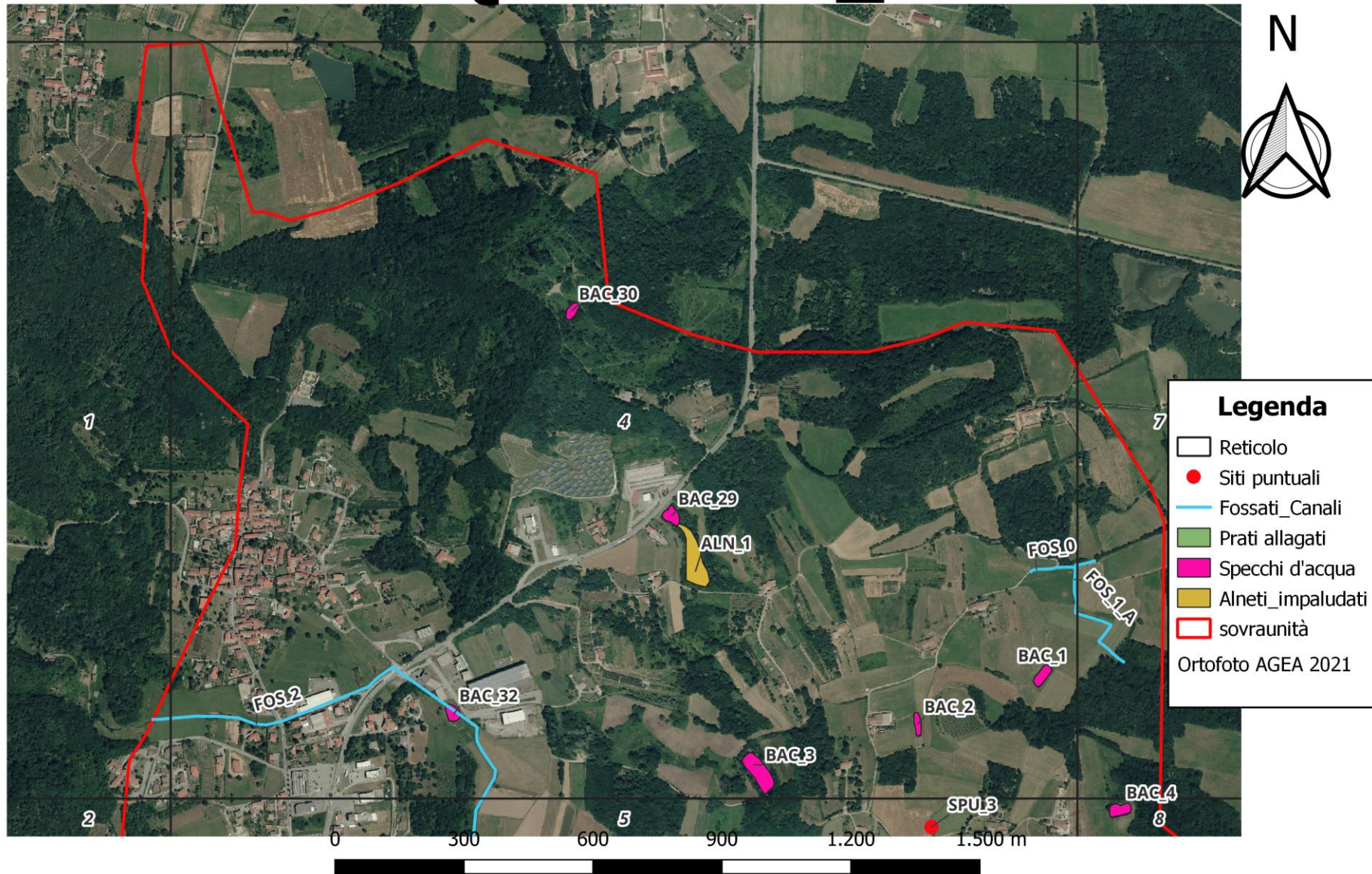


Quadrante_4



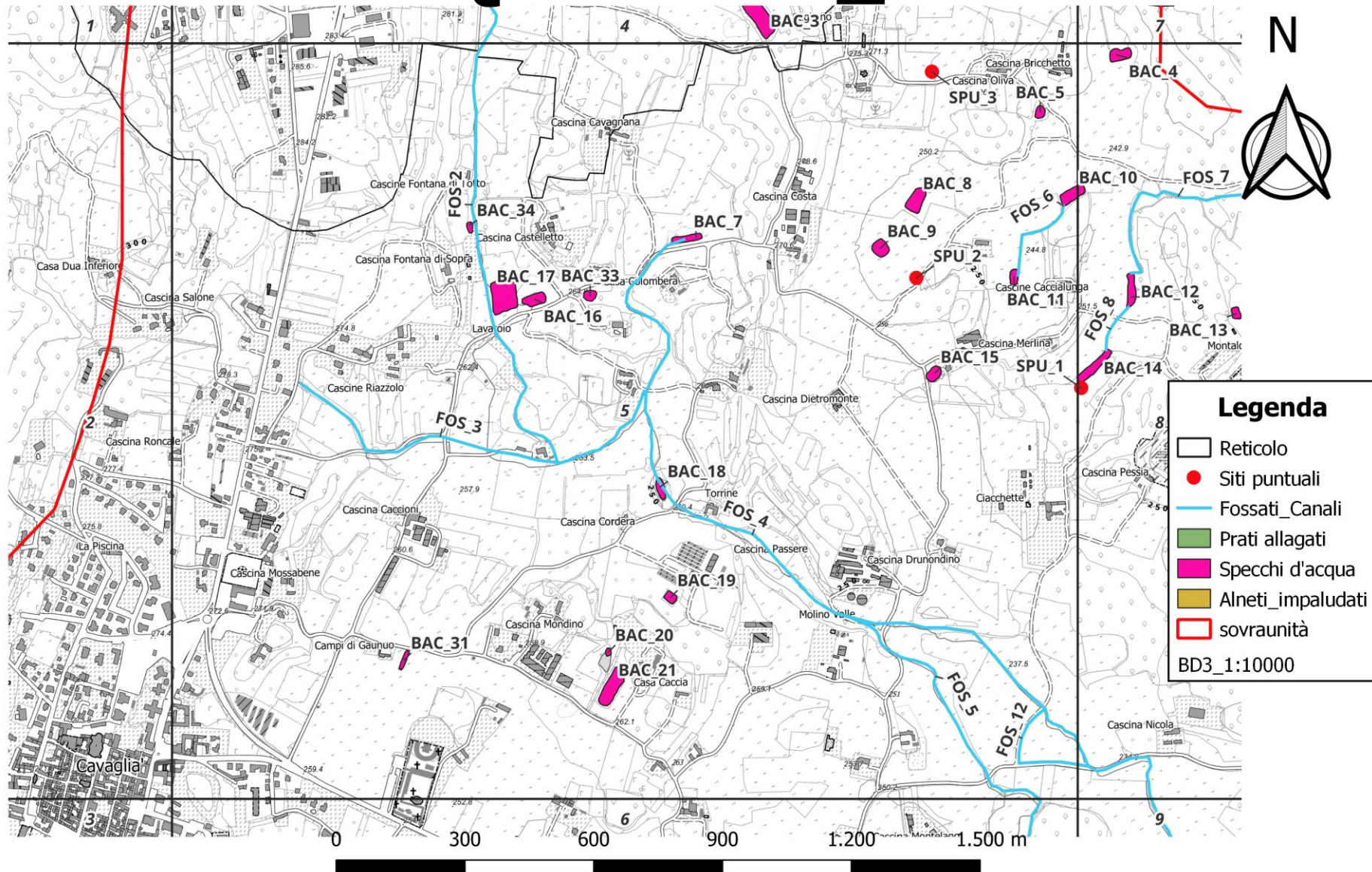
CAVA06-V02-F05-GN-10-000-A-A-004-R00

Quadrante_4



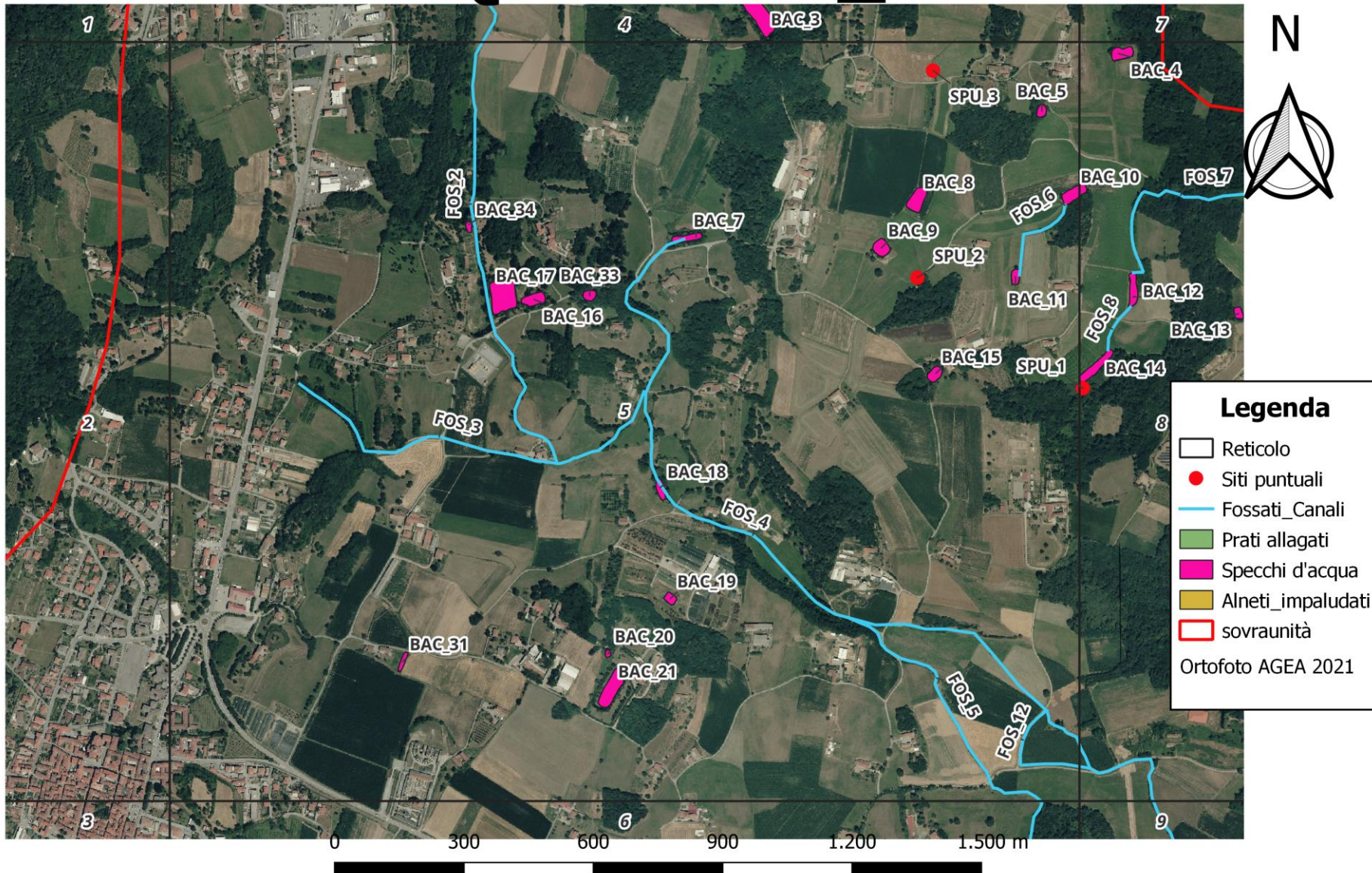
CAVA06-V02-F05-GN-10-000-A-A-004-R00

Quadrante_5



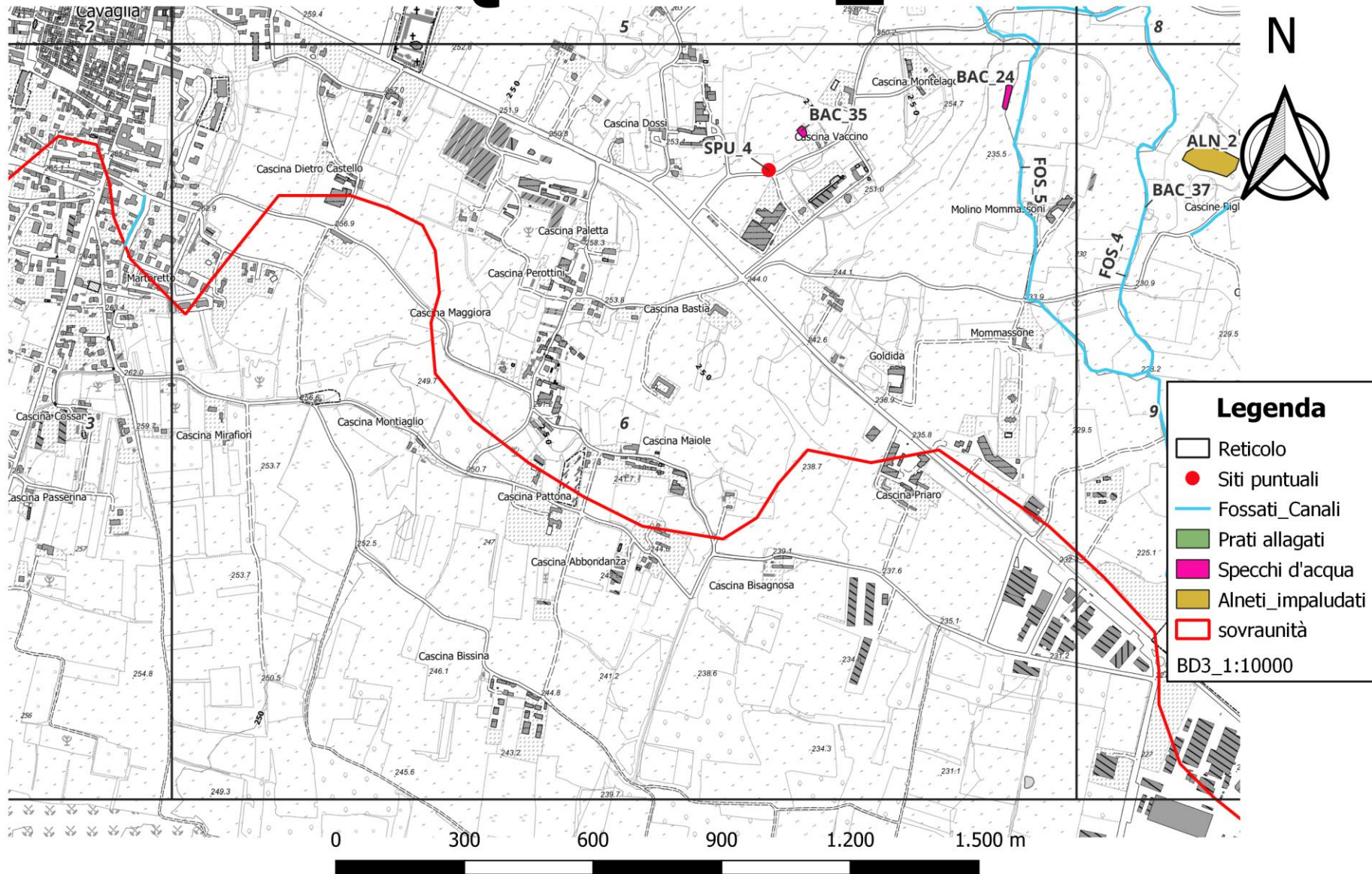
CAVA06-V02-F05-GN-10-000-A-A-004-R00

Quadrante_5



CAVA06-V02-F05-GN-10-000-A-A-004-R00

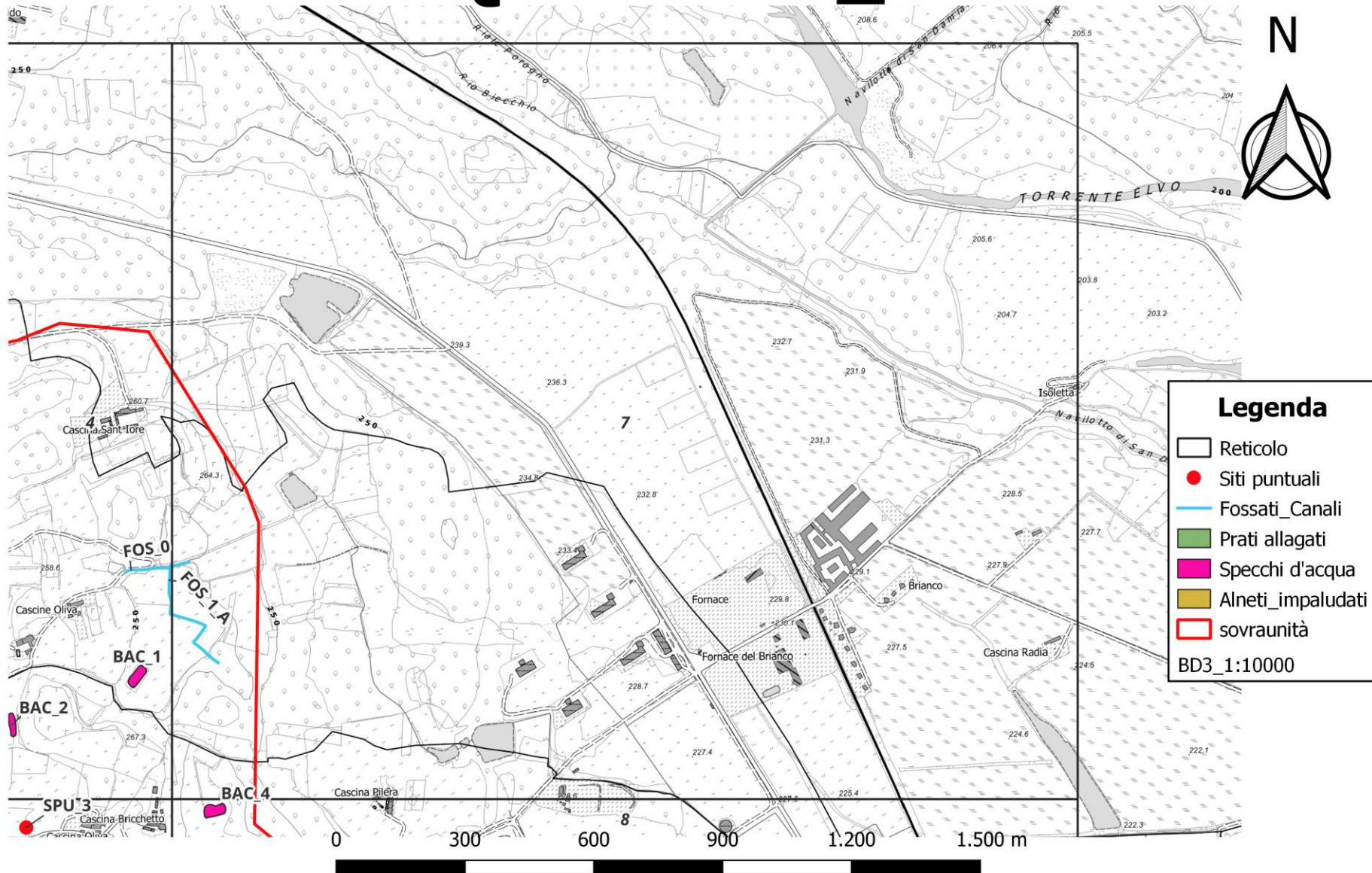
Quadrante_6



Quadrante_6



Quadrante_7



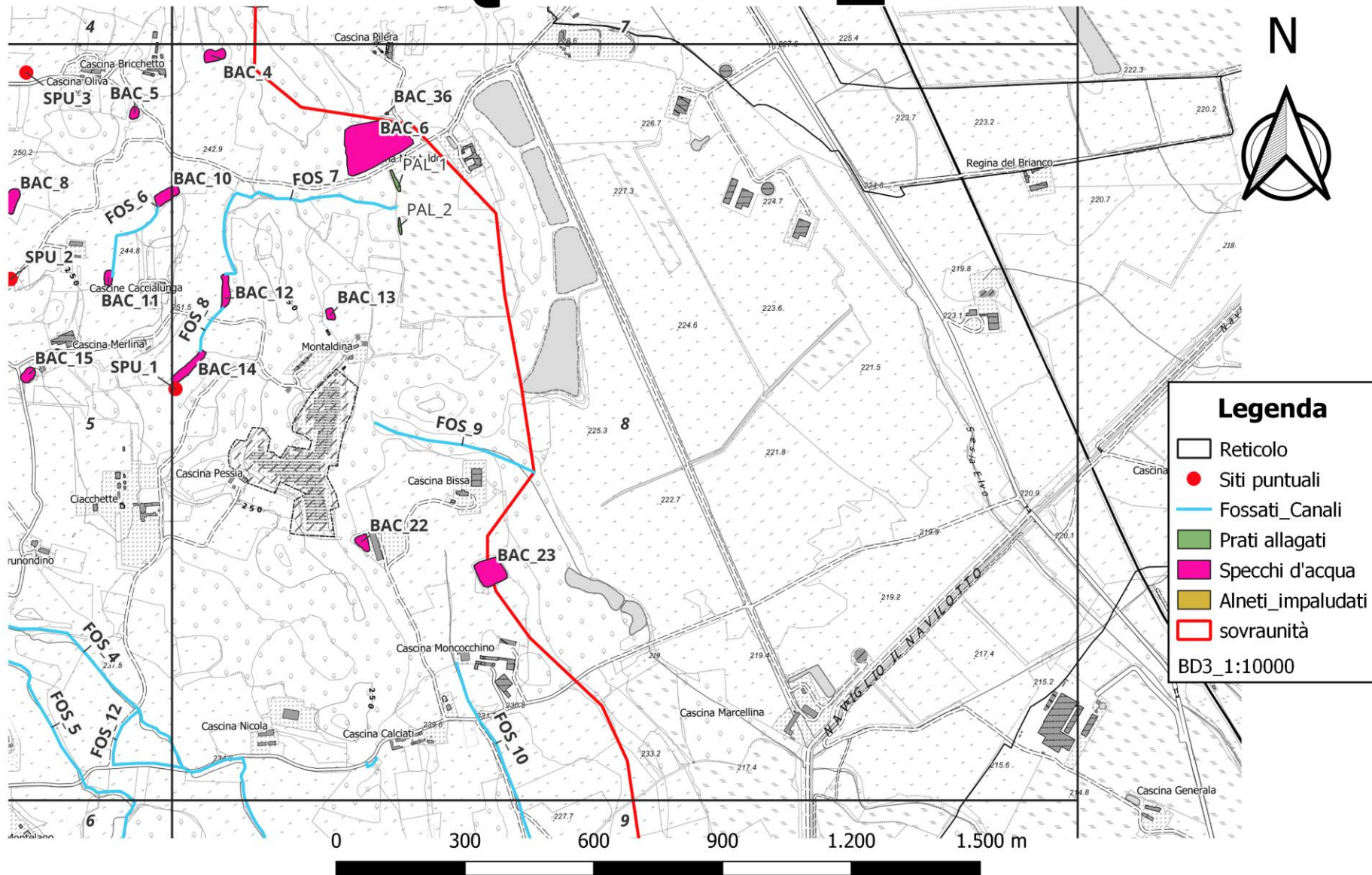
CAVA06-V02-F05-GN-10-000-A-A-004-R00

Quadrante_7

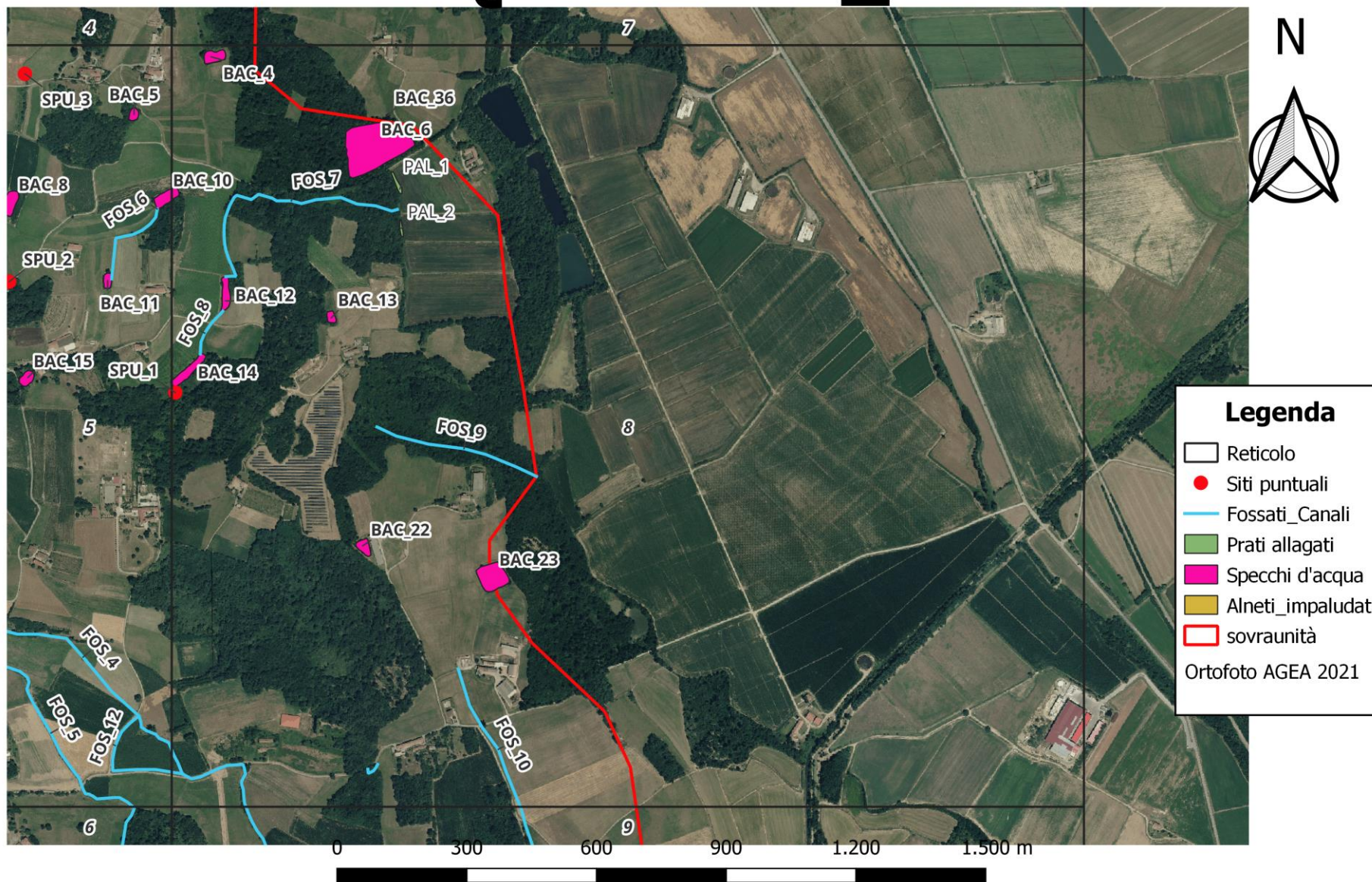


CAVA06-V02-F05-GN-10-000-A-A-004-R00

Quadrante_8

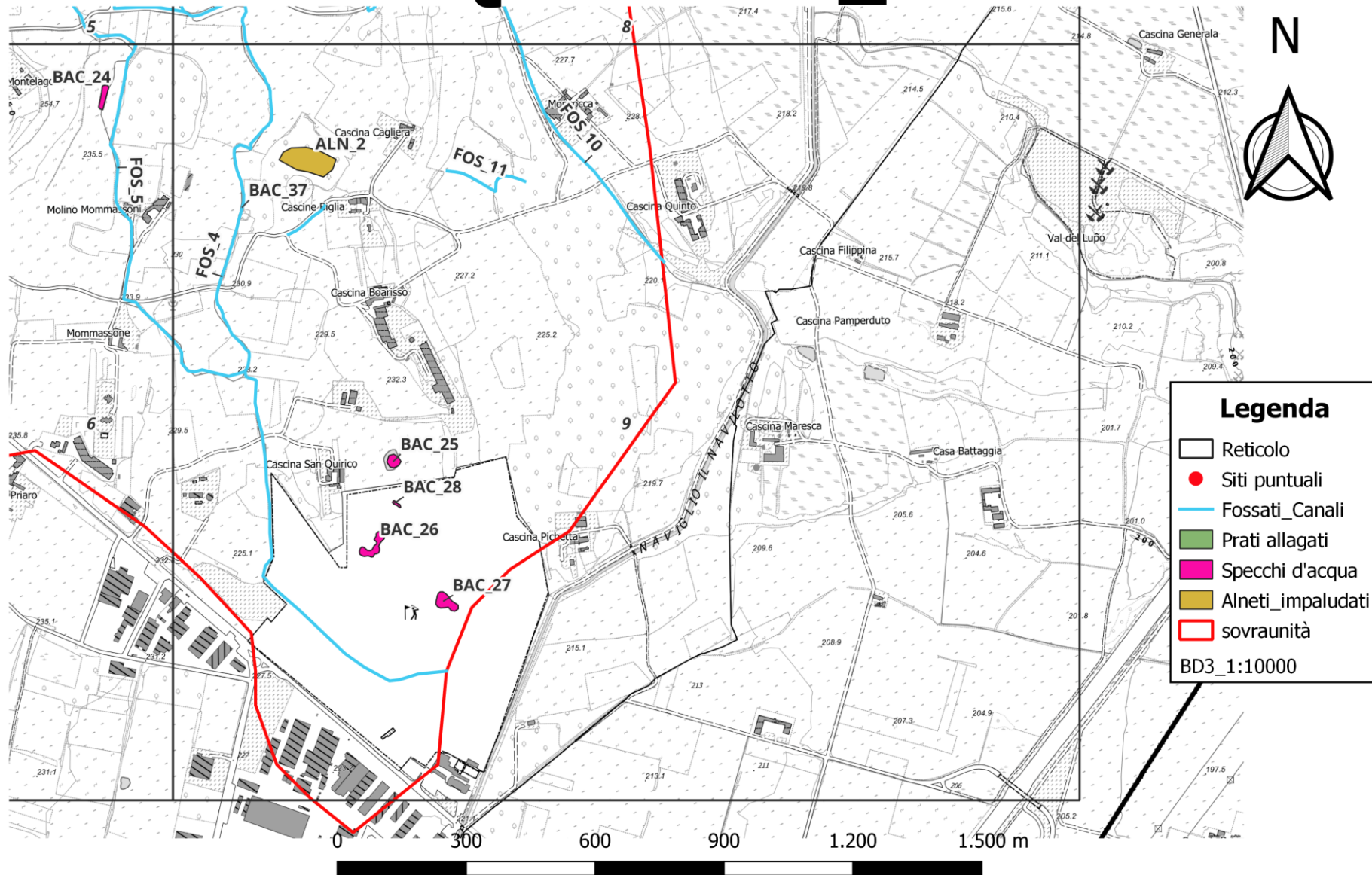


Quadrante_8



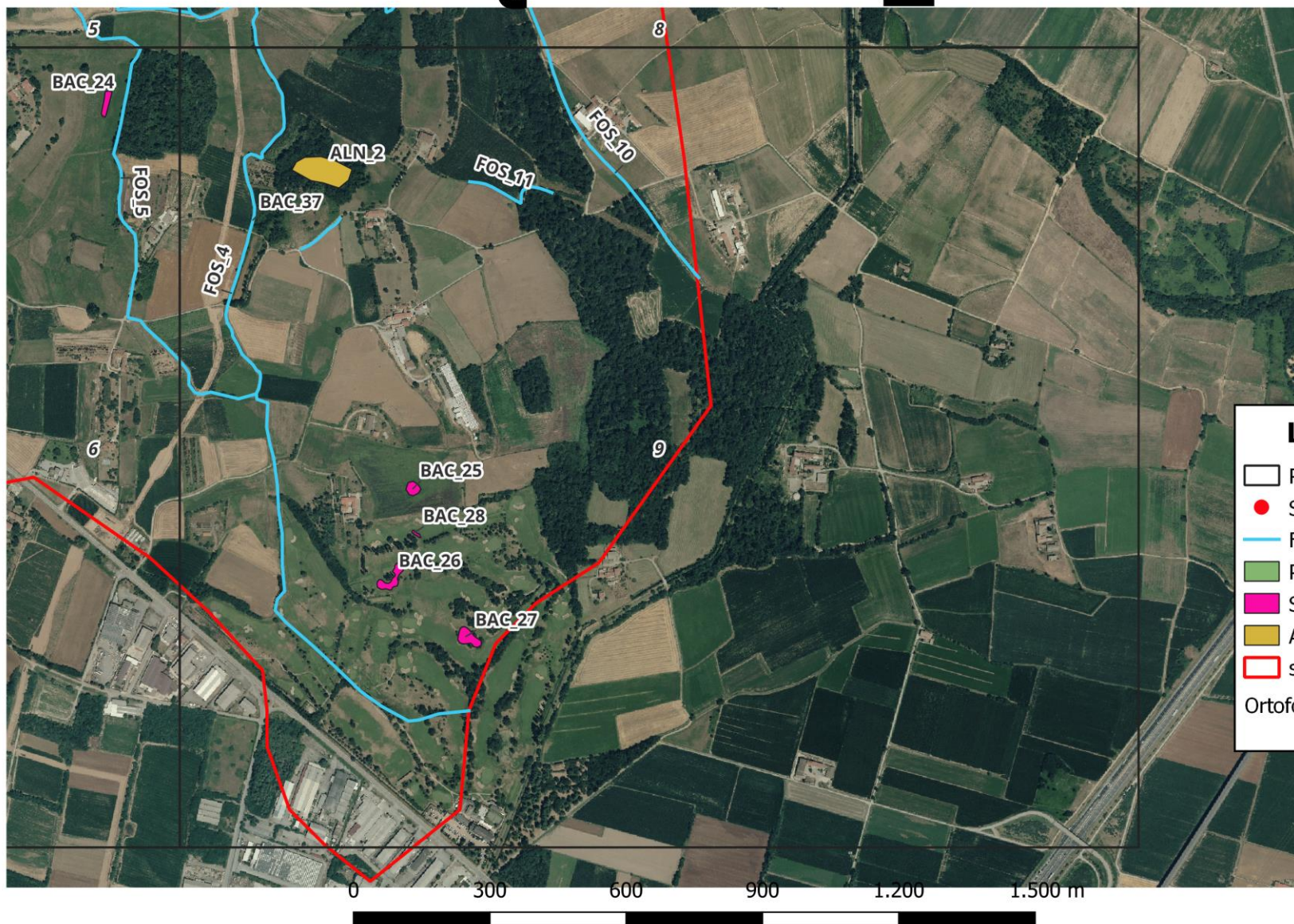
CAVA06-V02-F05-GN-10-000-A-A-004-R00

Quadrante_9



CAVA06-V02-F05-GN-10-000-A-A-004-R00

Quadrante_9



Legenda

-  Reticolo
-  Siti puntuali
-  Fossati_Canali
-  Prati allagati
-  Specchi d'acqua
-  Alneti_impaludati
-  sovranità

Ortofoto AGEA 2021

CAVA06-V02-F05-GN-10-000-A-A-004-R00