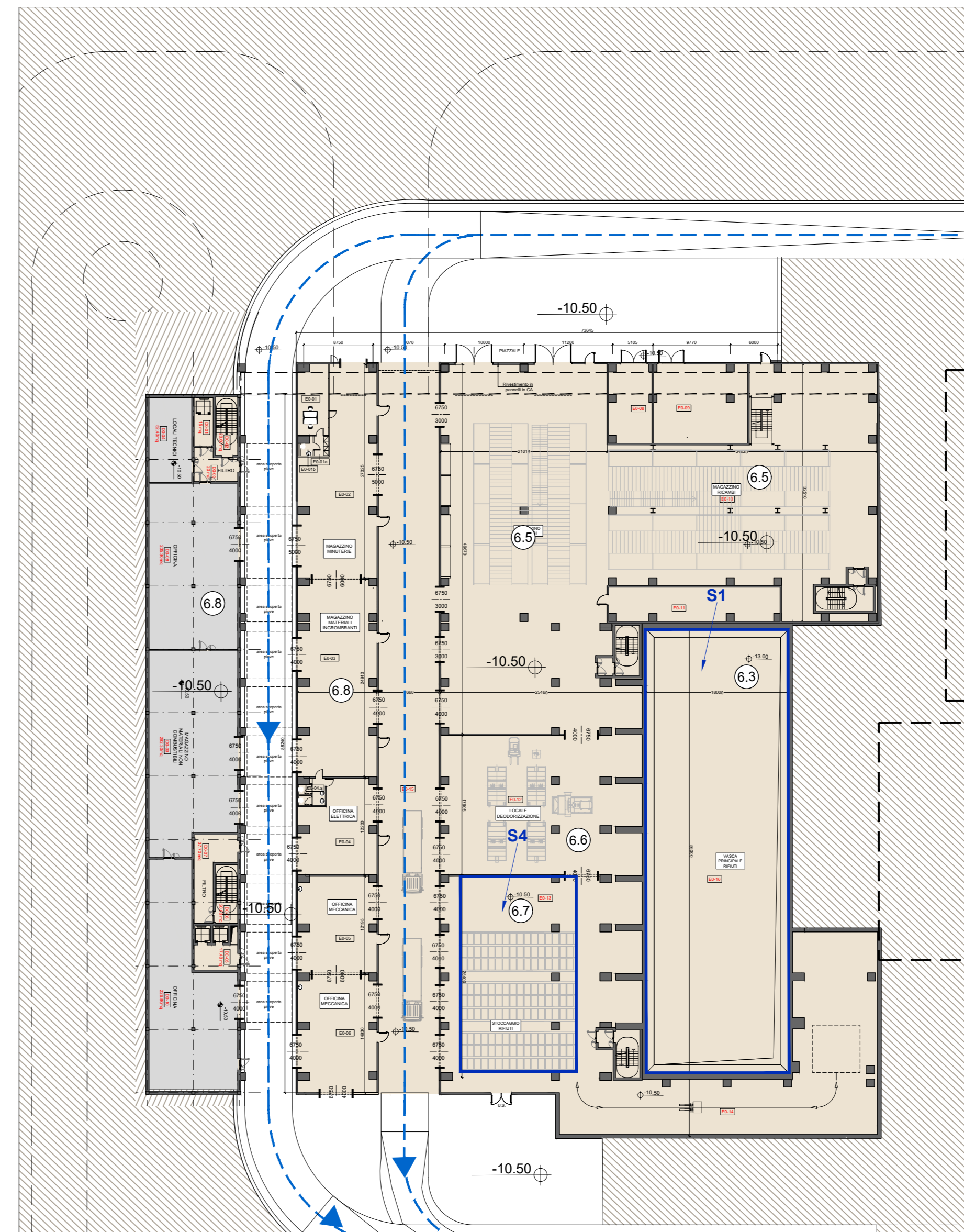
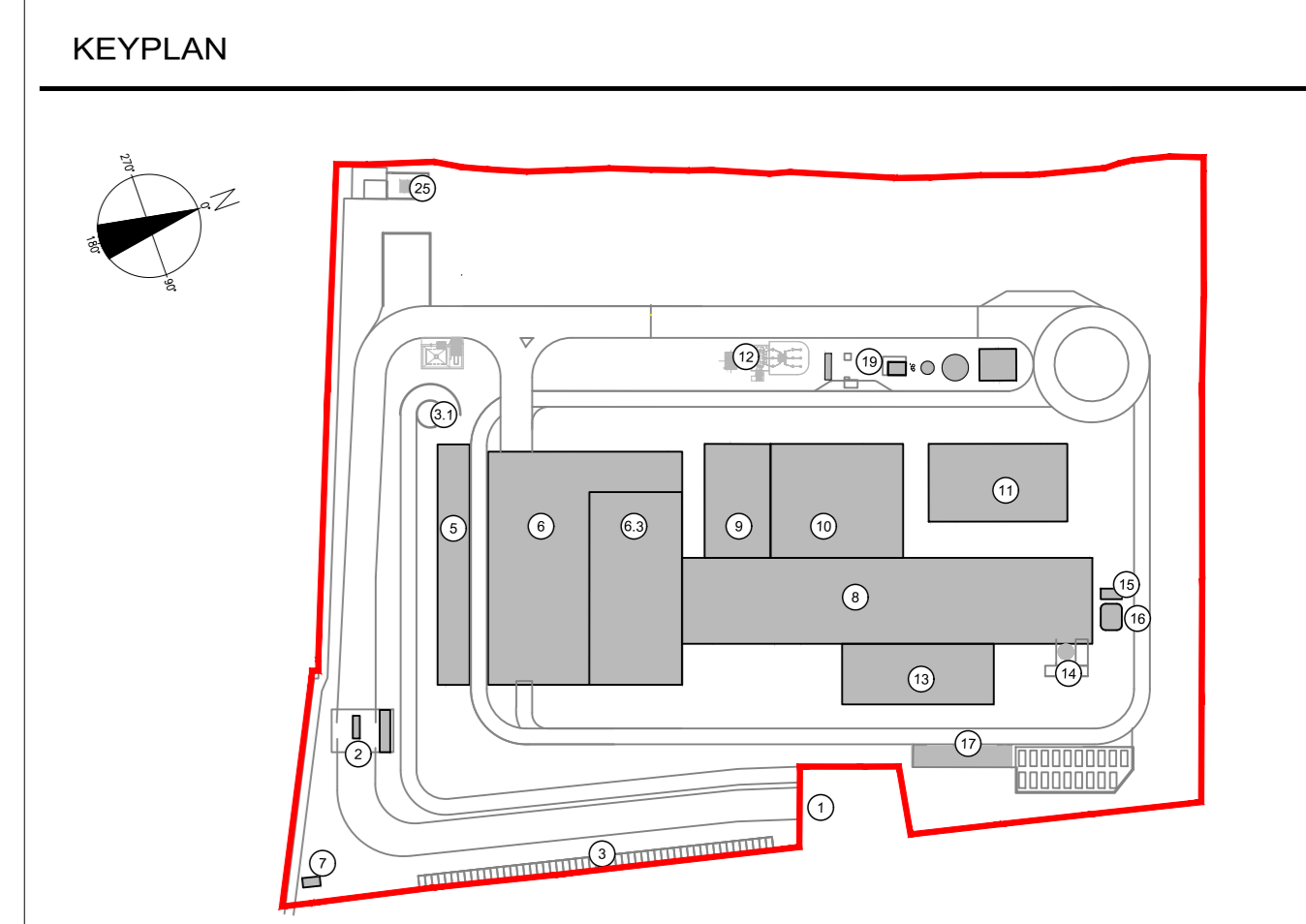


Planimetria Generale livello +0.5
Scala 1:500

- DEPOSITO TEMPORANEO RIFIUTI**
- Area deposito temporaneo rifiuti:
 - DT1 - Vasca cenere pesanti
 - DT2 - Sili cenere leggera
 - DT3 - Area cassoni, big-bags, cisterne etc.
 - DT4 - Area cassoni scarico emergenza cenere pesanti e cenere leggera di caldaia
 - DT5 - Area cassoni scarico emergenza cenere leggera caldaia
 - DT6 - Area cassone scarico emergenza cenere leggera primo reattore
 - DT7 - Area cassoni scarico emergenza cenere leggera primo filtro
 - DT8 - Area cassoni scarico emergenza riciccolo cenere leggera primo filtro e scarico emergenza cenere leggera secondo reattore
 - DT9 - Area cassoni scarico emergenza cenere leggera secondo filtro
 - DT10 - Area serbatoio raccolta acque di lavaggio catalizzatore
 - DT12 - Area oli/lubrificanti esausti
- STOCCAGGIO RIFIUTI R13 MESSA IN RISERVA**
- Area stoccaggio rifiuti:
 - S1 - Vasca stoccaggio principale
 - S4 - Area stoccaggio rifiuti confezionati



Dettaglio Planimetria Generale livello -10.50
Scala 1:500



- Accesso impianto
- Guardiola
- Parcheggio esterno visitatori
- Centro visitatori, laboratorio, ufficio e spogliatoi
- Piazza scarico rifiuti, stoccaggio rifiuti confezionati, officine e magazzini e magazzini
- Vasca principale di stoccaggio rifiuti
- Cassina impianti, laboratorio cenere pesanti, linea trattamento fumi
- Sala controllo, sala quasi, locale batterie, tralicci, ufficio, archivio
- Locale laboratorio, compressori, impianto produzione acqua fieri
- Aerocompressore
- Stazione elettrica AT
- Silo di stoccaggio cenere leggera e magenti in polvere
- Stoccaggio olii acq. ammoniacale
- Cinema
- Stoccaggio temporaneo cassoni big-bags/storaggio
- Piazza serbatoio acqua industriale e acqua antincendio, fabbricato pompe antincendio, deposito oli lubrificanti depositi-pneumatici, diesel, stazione rifornimento mezzi

- LEGENDA**
- CONVENZIONI GRAFICHE**
- Limite di intervento
 - Riduzione di progetto
 - Area carrabili-strade
 - Area carrabili-piazzali
 - Fabbricati impianto
 - Area a verde
 - Parcheggi con grigliato erboso
 - Copertura verde
 - Flussi mezzi rifiuti all'avantassia
 - Flussi altri mezzi pesanti
 - Flussi auto dipendenti
 - Quota altimetrica finto
 - Interventi di progetto

1	ACCESSO IMPIANTO
2	DESE AUTOMAZIONE PORTINERIA E UFFICIO LOGISTICA
3	PARCHIO ESTERNO VISITATORI
3.1	STANZA ABBIGLIAMENTO (DEPOSITO)
3.2	STANZA ABBIGLIAMENTO (DEPOSITO)
3.3	STANZA ABBIGLIAMENTO (DEPOSITO)
3.4	STANZA ABBIGLIAMENTO (DEPOSITO)
3.5	STANZA ABBIGLIAMENTO (DEPOSITO)
3.6	STANZA ABBIGLIAMENTO (DEPOSITO)
3.7	STANZA ABBIGLIAMENTO (DEPOSITO)
3.8	STANZA ABBIGLIAMENTO (DEPOSITO)
3.9	STANZA ABBIGLIAMENTO (DEPOSITO)
3.10	STANZA ABBIGLIAMENTO (DEPOSITO)
3.11	STANZA ABBIGLIAMENTO (DEPOSITO)
3.12	STANZA ABBIGLIAMENTO (DEPOSITO)
3.13	STANZA ABBIGLIAMENTO (DEPOSITO)
3.14	STANZA ABBIGLIAMENTO (DEPOSITO)
3.15	STANZA ABBIGLIAMENTO (DEPOSITO)
3.16	STANZA ABBIGLIAMENTO (DEPOSITO)
3.17	STANZA ABBIGLIAMENTO (DEPOSITO)
3.18	STANZA ABBIGLIAMENTO (DEPOSITO)
3.19	STANZA ABBIGLIAMENTO (DEPOSITO)
3.20	STANZA ABBIGLIAMENTO (DEPOSITO)
3.21	STANZA ABBIGLIAMENTO (DEPOSITO)
3.22	STANZA ABBIGLIAMENTO (DEPOSITO)
3.23	STANZA ABBIGLIAMENTO (DEPOSITO)
3.24	STANZA ABBIGLIAMENTO (DEPOSITO)
3.25	STANZA ABBIGLIAMENTO (DEPOSITO)
3.26	STANZA ABBIGLIAMENTO (DEPOSITO)
3.27	STANZA ABBIGLIAMENTO (DEPOSITO)
3.28	STANZA ABBIGLIAMENTO (DEPOSITO)
3.29	STANZA ABBIGLIAMENTO (DEPOSITO)
3.30	STANZA ABBIGLIAMENTO (DEPOSITO)
3.31	STANZA ABBIGLIAMENTO (DEPOSITO)
3.32	STANZA ABBIGLIAMENTO (DEPOSITO)
3.33	STANZA ABBIGLIAMENTO (DEPOSITO)
3.34	STANZA ABBIGLIAMENTO (DEPOSITO)
3.35	STANZA ABBIGLIAMENTO (DEPOSITO)
3.36	STANZA ABBIGLIAMENTO (DEPOSITO)
3.37	STANZA ABBIGLIAMENTO (DEPOSITO)
3.38	STANZA ABBIGLIAMENTO (DEPOSITO)
3.39	STANZA ABBIGLIAMENTO (DEPOSITO)
3.40	STANZA ABBIGLIAMENTO (DEPOSITO)
3.41	STANZA ABBIGLIAMENTO (DEPOSITO)
3.42	STANZA ABBIGLIAMENTO (DEPOSITO)
3.43	STANZA ABBIGLIAMENTO (DEPOSITO)
3.44	STANZA ABBIGLIAMENTO (DEPOSITO)
3.45	STANZA ABBIGLIAMENTO (DEPOSITO)
3.46	STANZA ABBIGLIAMENTO (DEPOSITO)
3.47	STANZA ABBIGLIAMENTO (DEPOSITO)
3.48	STANZA ABBIGLIAMENTO (DEPOSITO)
3.49	STANZA ABBIGLIAMENTO (DEPOSITO)
3.50	STANZA ABBIGLIAMENTO (DEPOSITO)
3.51	STANZA ABBIGLIAMENTO (DEPOSITO)
3.52	STANZA ABBIGLIAMENTO (DEPOSITO)
3.53	STANZA ABBIGLIAMENTO (DEPOSITO)
3.54	STANZA ABBIGLIAMENTO (DEPOSITO)
3.55	STANZA ABBIGLIAMENTO (DEPOSITO)
3.56	STANZA ABBIGLIAMENTO (DEPOSITO)
3.57	STANZA ABBIGLIAMENTO (DEPOSITO)
3.58	STANZA ABBIGLIAMENTO (DEPOSITO)
3.59	STANZA ABBIGLIAMENTO (DEPOSITO)
3.60	STANZA ABBIGLIAMENTO (DEPOSITO)
3.61	STANZA ABBIGLIAMENTO (DEPOSITO)
3.62	STANZA ABBIGLIAMENTO (DEPOSITO)
3.63	STANZA ABBIGLIAMENTO (DEPOSITO)
3.64	STANZA ABBIGLIAMENTO (DEPOSITO)
3.65	STANZA ABBIGLIAMENTO (DEPOSITO)
3.66	STANZA ABBIGLIAMENTO (DEPOSITO)
3.67	STANZA ABBIGLIAMENTO (DEPOSITO)
3.68	STANZA ABBIGLIAMENTO (DEPOSITO)
3.69	STANZA ABBIGLIAMENTO (DEPOSITO)
3.70	STANZA ABBIGLIAMENTO (DEPOSITO)
3.71	STANZA ABBIGLIAMENTO (DEPOSITO)
3.72	STANZA ABBIGLIAMENTO (DEPOSITO)
3.73	STANZA ABBIGLIAMENTO (DEPOSITO)
3.74	STANZA ABBIGLIAMENTO (DEPOSITO)
3.75	STANZA ABBIGLIAMENTO (DEPOSITO)
3.76	STANZA ABBIGLIAMENTO (DEPOSITO)
3.77	STANZA ABBIGLIAMENTO (DEPOSITO)
3.78	STANZA ABBIGLIAMENTO (DEPOSITO)
3.79	STANZA ABBIGLIAMENTO (DEPOSITO)
3.80	STANZA ABBIGLIAMENTO (DEPOSITO)
3.81	STANZA ABBIGLIAMENTO (DEPOSITO)
3.82	STANZA ABBIGLIAMENTO (DEPOSITO)
3.83	STANZA ABBIGLIAMENTO (DEPOSITO)
3.84	STANZA ABBIGLIAMENTO (DEPOSITO)
3.85	STANZA ABBIGLIAMENTO (DEPOSITO)
3.86	STANZA ABBIGLIAMENTO (DEPOSITO)
3.87	STANZA ABBIGLIAMENTO (DEPOSITO)
3.88	STANZA ABBIGLIAMENTO (DEPOSITO)
3.89	STANZA ABBIGLIAMENTO (DEPOSITO)
3.90	STANZA ABBIGLIAMENTO (DEPOSITO)
3.91	STANZA ABBIGLIAMENTO (DEPOSITO)
3.92	STANZA ABBIGLIAMENTO (DEPOSITO)
3.93	STANZA ABBIGLIAMENTO (DEPOSITO)
3.94	STANZA ABBIGLIAMENTO (DEPOSITO)
3.95	STANZA ABBIGLIAMENTO (DEPOSITO)
3.96	STANZA ABBIGLIAMENTO (DEPOSITO)
3.97	STANZA ABBIGLIAMENTO (DEPOSITO)
3.98	STANZA ABBIGLIAMENTO (DEPOSITO)
3.99	STANZA ABBIGLIAMENTO (DEPOSITO)
4	STANZA ABBIGLIAMENTO (DEPOSITO)

NOTE:

- Le quote di livello sono relative alla q.t.a ±0.00 di progetto, corrispondente a +25.80 m s.l.m.
- Le misure sono espresse in millimetri tranne ove diversamente indicato
- Nella fase di progettazione esecutiva, tutte le misure indicate saranno da verificare in sito
- In caso di divergenza fra differenti elaborati di progetto, prevalgono sempre i disegni di maggiore dettaglio.
- N.B. Il layout delle componenti tecnologiche interne è puramente indicativo.

Comune di Cavaglia, località Gerbido (BI)
 Impianto per la produzione di energia elettrica e termica mediante combustione di rifiuti speciali non pericolosi
 PAUR ai sensi dell'art. 27-bis D.Lgs. 152/06 e s.m.i.

Documentazione A.I.A. rev.1

Ing. OMAR MARGO RETINI
 ORDINE INGEGNERI della Provincia di PISA
 N° 223/4 Sezione A
 INGEGNERIA CIVILE e AMBIENTALE
 (MODIFICATA) DELL'ATTIVAZIONE

00	AU	Marzo 2024	Revisione per richiesta chiarimenti/integrazioni, ai sensi D. Lgs. 152/06 s.s.m.m.i., Art. 27 bis comma 5	TAUW	L. Magni	O. Retini
Revisione	Rev.	Phase	Descrizione	Mediatore	Verificatore	Approvatore
Numero documento / Document number	CAV/A06V02F02G10000A008	Numero tavola / Table number	CAV/A06V02F10GN10000A005-007	Scale grafica / Graphic Scale	1:500	
Titolo / Document title	Planimetria aree gestione rifiuti	Allegato V		Scale planimetrica / Plan Scale	1:1	

Fornitore / Supplier: TAUW
 Cliente / Client: a2a LIFE COMPANY

Verifica / Check: L. Gamba, C. Carita
 Approvazione / Approval: M. Paravindino
 Validazione / Validation: F. Roncari