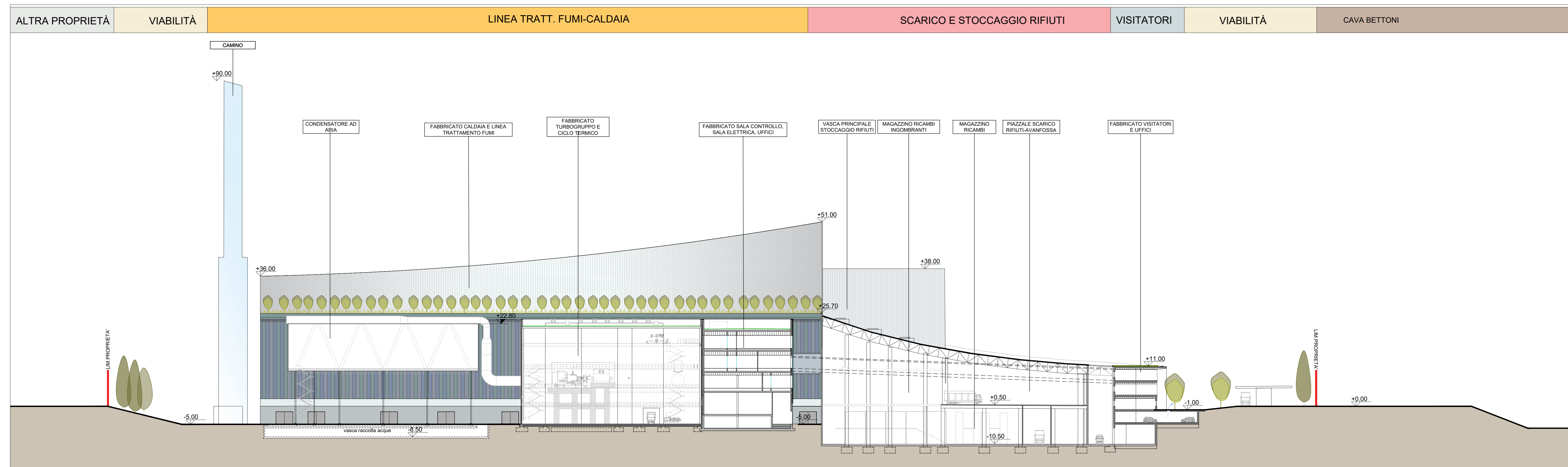


- 1 Accesso impianto
- 2 Guardiola
- 4 Parcheggio interno visitatori
- 5 Centro visitatori, laboratorio, uffici e spogliatoi
- 6 Piazzale scarico rifiuti, stoccaggio rifiuti confezionati, officine e magazzini e magazzini ricambi
- 6.3 Vasca principale di stoccaggio rifiuti
- 7 cabina elettrica MT/AT
- 8 Caldaia impingenta, fabbricato ceneri pesanti, linea trattamento fumi
- 9 Sala controllo, sala quadri, locale caldaie, trifase, ufficio archivio
- 10 Locale turbogruppo, compressori, impianto produzione acqua demin
- 11 Aerorecondizionatori
- 12 Stazione elettrica AT
- 13 Siti di stoccaggio ceneri leggere e magazzini in polvere
- 14 Stoccaggio aci, ammoniac
- 16 Camino
- 17 Stoccaggio impasto cassa/bip bag/sterilizzato
- 18 Pizzo, setto/ acqua industriale e acqua antirumore, fabbricato pompe antirumore, deposito oli e lubrificanti depositi gas tecnici, diesel, stazione rifornimento neuci

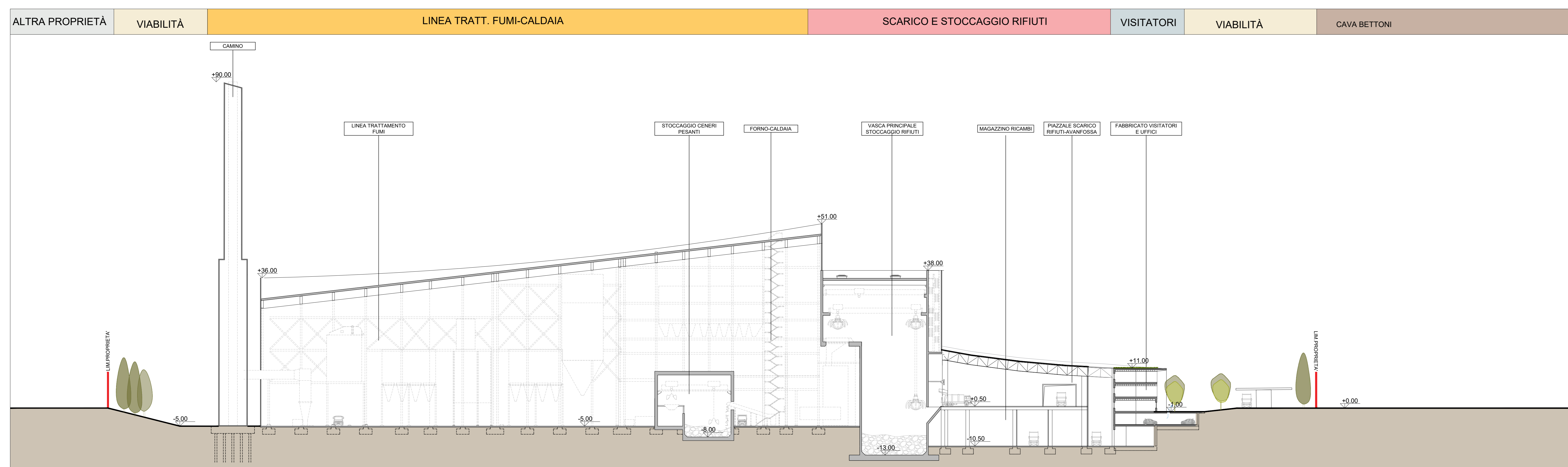
LEGENDA

CONVENZIONI GRAFICHE

- ▬ Limite di intervento
- ▬ Rivestimento in pannelli sandwich varie cromie
- ▬ Rivestimento in pannelli in policarbonato colore chiaro
- ▬ Rivestimento in pannelli in CA
- ▬ Rivestimento metallico riflettente effetto opalino (camino)
- ▬ Colina verde di mitigazione



Sezione longitudinale 4-4
Scala 1:500



Sezione longitudinale 5-5
Scala 1:500

NOTE:
 - Le quote di livello sono relative alla q.t.a ±0.00 di progetto, corrispondente a +225.80 m s.l.m.
 - Le misure sono espresse in millimetri tranne ove diversamente indicato.
 - Nella fase di progettazione esecutiva, tutte le misure indicate saranno da verificare in sito.
 - In caso di divergenza fra differenti elaborati di progetto, prevalgono sempre i disegni di maggiore dettaglio.
 N.B. Il layout delle componenti tecnologiche interne è puramente indicativo.

Comune di Cavaglià, località Gerbido (BI)

Impianto per la produzione di energia elettrica e termica mediante combustione di rifiuti speciali non pericolosi

PAUR ai sensi dell'art. 27-bis D.Lgs. 152/06 e s.m.i.

Revisione	Revista	Data	Descrizione	Relazione	Verifica	Approvazione
00	AU	Febbraio 2024	Revisione per richiesta chiarimenti/integrazioni, ai sensi D. Lgs. 152/06 ss.mm.ii. art. 27 bis comma 5	B.Omarchi	B.Omarchi	C.Turini

Numero documento / Documenti number	Disegnato da / Drawn by	Relazione	Verifica	Approvazione
CAVA06-V02-F10-GN-10-000-AA-008-R00	CAVP09010000LDA0800907			

Titolo documento / Document title	Scala grafica / Graphic Scale
Sezioni generali longitudinali di impianto	1:500
	1:1

Progettazione / Design

CREW
GRUPPO IMPRESA DELLO STUDIO ITALIANO

Via Cefalonia 70
20124 Brescia
T (+39) 030 221166
info@crew.it

Progettista / Designer

C. TURINI
CLAUDIO TURINI

Codice documento progettato / Document Code

Clienti / Client

a2a
LIFE COMPANY

Verifica / Check: *M. Mazzarella*

Approvazione / Approval: *F. Roncari*

Validazione / Validation: *F. Roncari*