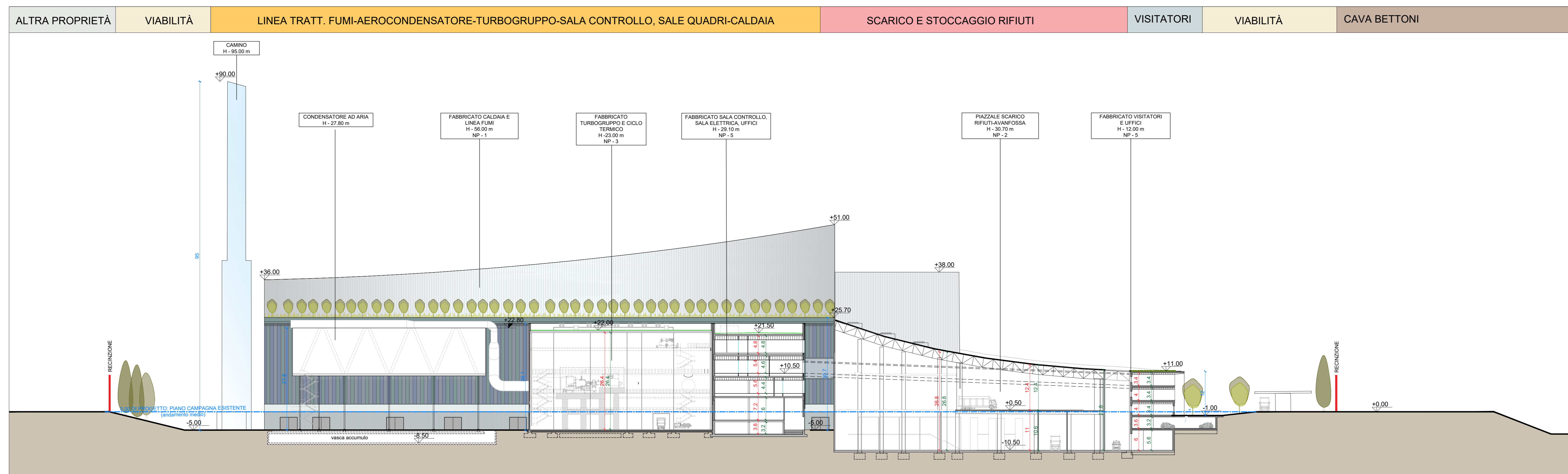
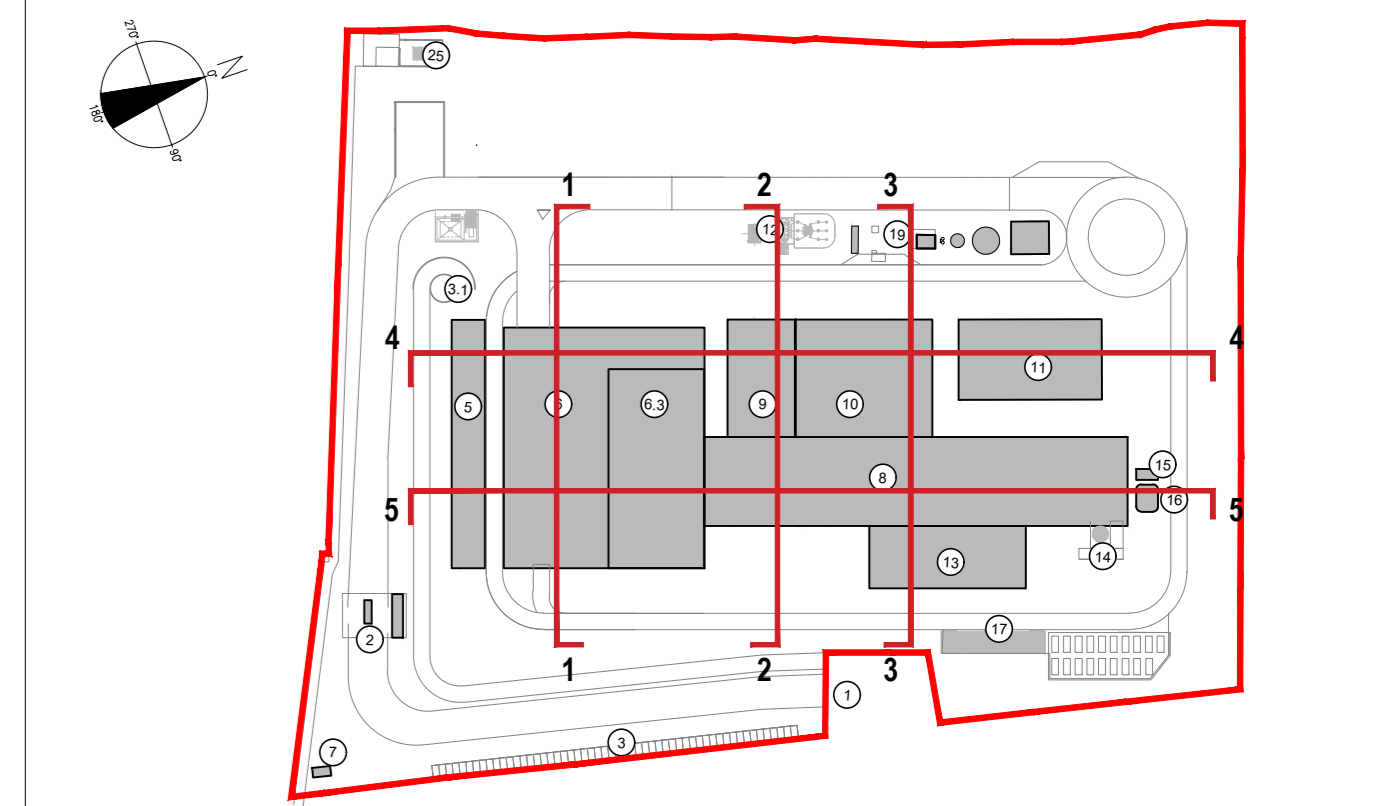


Sezione longitudinale 4-4
Scala 1:500



Sezione longitudinale 5-5
Scala 1:500

KEYPLAN



| | | | |
|----|--|----|---|
| 1 | Accesso impianto | 12 | Stazione elettrica AT |
| 2 | Deposito | 13 | Stile di smaltimento canal fognaria e magari in primario |
| 3 | Paraggio esterno visitatori | 14 | Stoccaggio sot. acq. termica |
| 4 | Centro robot. laboratorio, uffici e magliari | 15 | Canale |
| 5 | Piazza scarico rifiuti, stoccaggio rifiuti containerizzati, ufficio e magliari | 16 | Stoccaggio temporaneo scorie/bigliogestione |
| 6 | Vasca principale di stoccaggio rifiuti | 17 | Risc. scorie, acqua pulita e acqua antincendio |
| 7 | Colore esterno AT/AT | 18 | Relazione prima antincendio, deposito di rifiuti speciali |
| 8 | Colore ingegn. laboratorio conve. pesanti, linea trattamento | 19 | Colore mare |
| 9 | Sala controllo, sala quadri, locale batteria, sala ufficio, servizio | 20 | Colore cemento |
| 10 | Locali impiantistici, compressori, impianto produzione acqua | 21 | Edificio MT-Stazione elettrica |
| 11 | Aercondizionato | 22 | Edificio MT-Chimico |
| | | 23 | Chimico |
| | | 24 | Chimico |
| | | 25 | Chimico |
| | | 26 | Chimico |
| | | 27 | Chimico |
| | | 28 | Chimico |
| | | 29 | Chimico |
| | | 30 | Chimico |

LEGENDA

CONVENZIONI GRAFICHE

- H Altezza massima
- NP Numero piani
- HF Altezza fronte
- ↗ 0.00m Quota lineare altezza lorda
- ↘ 0.00m Quota lineare altezza utile
- ↘ 0.00m Quota lineare altezza fronte
- +0.00 Quota altimetrica finito riferita allo 0.00 di progetto, che corrisponde alla quota media del piano campagna esistente (+225.80)
- Andamento piano campagna esistente (andamento medio)

NOTE

- Per verifiche urbanistiche fare riferimento elaborato: "CAV/P09010000CA0800501 - Relazione urbanistica"
- Le quote di livello sono relative alla q.t.a. di +0.00 di progetto, corrispondente a +225.80 m s.l.m.

Comune di Cavaglià, località Gerbido (BI)

Impianto per la produzione di energia elettrica e termica mediante combustione di rifiuti speciali non pericolosi

PAUR ai sensi dell'art. 27-bis D.Lgs. 152/06 e s.m.i.

| | | | | | | |
|-----------|---------|---------------|---|----------------------|------------------|-----------------------|
| 00 | AU | Febbraio 2024 | Revisione per richiesta chiarimenti/integrazioni, ai sensi D. Lgs. 152/06 ss.mm.ii. art. 27 bis comma 5 | B.Omarchi | B.Omarchi | C.Turini |
| Revisione | Revista | Year | Descrizione | Relazione Created by | Verifica Checked | Approvazione Approval |

Numero documento / Document number: CAVA06-V02-F10-GN-10-000-A-A-021-R00

Numero tavola / Table number: CAV/P09010000LDA0800910

Sezioni generali longitudinali

Verifica parametri HL - HF - H - HU: T59

Scala grafica: 1:500

Scala allargata: 1:1

Progettazione / Design: CREW

Progettista / Designer: C. Turini

Via Cefalonia 70, 28124 Biella, T +39 039 221166, info@crew.it

Codice documento progettato / Document number: CAVA06-V02-F10-GN-10-000-A-A-021-R00

Clienti / Client: a2a LIFE COMPANY

Verifica Client: M. Mazzarella

Approvazione Approver: C. Turini

Validazione Validator: F. Roncari

Versione per pratica autorizzativa / Version for authorization phase