



E N E R G Y
E N V I R O N M E N T
E N G I N E E R I N G

Titolo progetto <i>Project title</i>	Comune di Cavaglià, località Gerbido (BI) Impianto per la produzione di energia elettrica e termica mediante combustione di rifiuti speciali non pericolosi PAUR ai sensi dell'art. 27-bis D.Lgs. 152/06 e s.m.i.
Titolo documento <i>Document title</i>	OPERA 2 – Valutazione interferenza al volo
Progettista <i>Design engineer</i>	3E
Approvazione <i>Approved by</i>	C. Donati
Verificatore <i>Approved by</i>	M. Mazzarella
Validato <i>Validated by</i>	F. Roncari
Numero documento interno <i>Document number</i>	CAVA06V02F16GN10000ES003
Derivato da <i>Derived by</i>	---
Numero documento fornitore <i>Supplier code</i>	082.18.04.R10

Tabella delle revisioni / Table of revisions



Revisione <i>Revision</i>	Data <i>Date</i>	Descrizione <i>Description</i>	Pagina <i>Page</i>	Redazione <i>Created by</i>
00	Marzo 2024	Revisione dopo Richiesta chiarimenti/integrazioni, ai sensi D.Lgs. 152/06 ss.mm.ii. art.27 bis comma 5		3E

REPORT

Richiedente

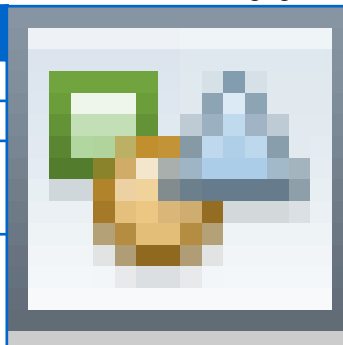
Nome/Società:	3E Ingegneria	Cognome/Rag.	S.r.l.
C.F./P.IVA:		Comune	
Provincia		CAP:	
Indirizzo:		N° Civico:	
Mail:		PEC:	
Telefono:		Cellulare:	
Fax :			

Tecnico

Nome:	Giovanni Antonio	Cognome:	Saraceno
Matricola:	1629	Albo:	Ingegneri della Provincia di Reggio

Ostacolo: Linea Elettrica

Materiale:	Acciaio/cemento
<input type="checkbox"/>	Ostacolo posizionato nel Centro Abitato
<input type="checkbox"/>	Presenza ostacolo con altezza AGL uguale o superiore a 60 m entro raggio 200 m



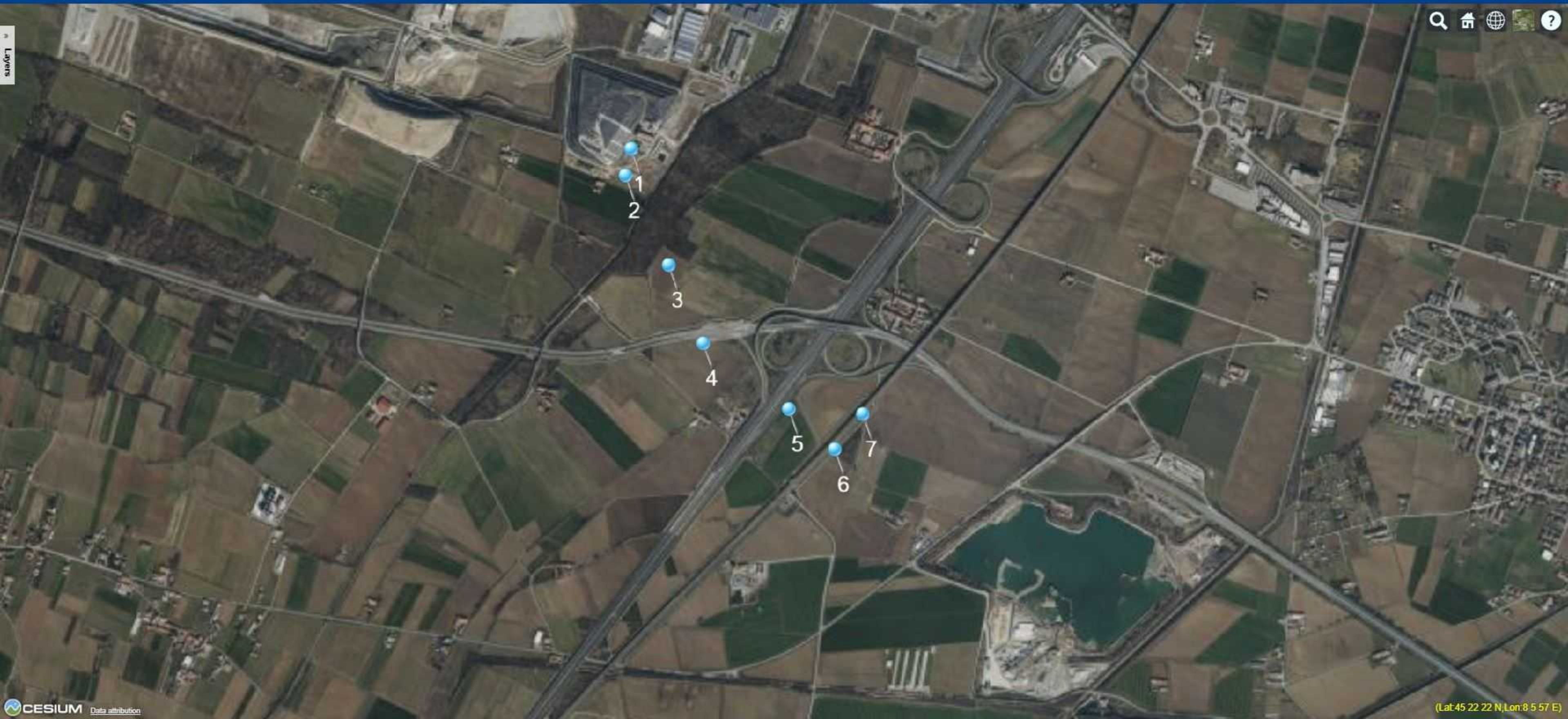
Gruppo Geografico

Piemonte-BI-Biella-Santhe

Nr	Latitudine wgs84	Longitudine wgs84	Quota terreno	Altezza al Top	Elevazione al Top	Raggio
1	45° 22' 39.0732" N	8° 7' 9.6272" E	219.37 m	18.2 m	237.57 m	0.0 m
2	45° 22' 35.9297" N	8° 7' 8.6694" E	218.65 m	49.0 m	267.65 m	0.0 m
3	45° 22' 25.3533" N	8° 7' 15.9108" E	215.7 m	49.4 m	265.09999999	0.0 m
4	45° 22' 16.1041" N	8° 7' 21.6998" E	212.2 m	49.4 m	261.59999999	0.0 m
5	45° 22' 8.3294" N	8° 7' 36.0268" E	208.08 m	49.4 m	257.48 m	0.0 m
6	45° 22' 3.5902" N	8° 7' 43.7421" E	205.73 m	43.4 m	249.13 m	0.0 m
7	45° 22' 7.7532" N	8° 7' 48.4112" E	205.39 m	43.4 m	248.79 m	0.0 m

Aeroporto di TORINO/Caselle: interferisce con il Settore 5 di 4.4 m. Da sottoporre all'iter valutativo.

Layers



REPORT

Richiedente

Nome/Società:	3E Ingegneria	Cognome/Rag.	S.r.l.
C.F./P.IVA:		Comune	
Provincia		CAP:	
Indirizzo:		N° Civico:	
Mail:		PEC:	
Telefono:		Cellulare:	
Fax :			

Tecnico

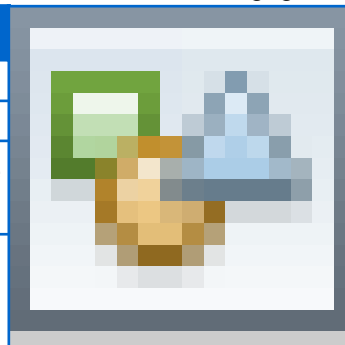
Nome:	Giovanni Antonio	Cognome:	Saraceno
Matricola:	1629	Albo:	Ingegneri della Provincia di Reggio

Ostacolo: Linea Elettrica

Materiale: Acciaio

Ostacolo posizionato nel Centro Abitato

Presenza ostacolo con altezza AGL uguale o superiore a 60 m entro raggio 200 m



Gruppo Geografico

Piemonte-BI-Biella-Santhe

Nr	Latitudine wgs84	Longitudine wgs84	Quota terreno	Altezza al Top	Elevazione al Top	Raggio
1	45° 22' 39.3141" N	8° 7' 9.0818" E	219.21 m	18.2 m	237.41 m	0.0 m
2	45° 22' 35.6451" N	8° 7' 7.3561" E	218.74 m	49.0 m	267.74 m	0.0 m
3	45° 22' 25.9869" N	8° 7' 13.9481" E	216.35 m	49.4 m	265.75 m	0.0 m
4	45° 22' 15.0442" N	8° 7' 20.9949" E	212.12 m	49.4 m	261.52 m	0.0 m
5	45° 22' 7.5072" N	8° 7' 35.2825" E	208.7 m	49.4 m	258.09999999	0.0 m
6	45° 22' 1.9921" N	8° 7' 42.1574" E	205.92 m	43.4 m	249.32 m	0.0 m
7	45° 21' 57.7226" N	8° 7' 37.9238" E	205.76 m	43.4 m	249.16 m	0.0 m

Aeroporto di TORINO/Caselle: interferisce con il Settore 5 di 4.4 m. Da sottoporre all'iter valutativo.

