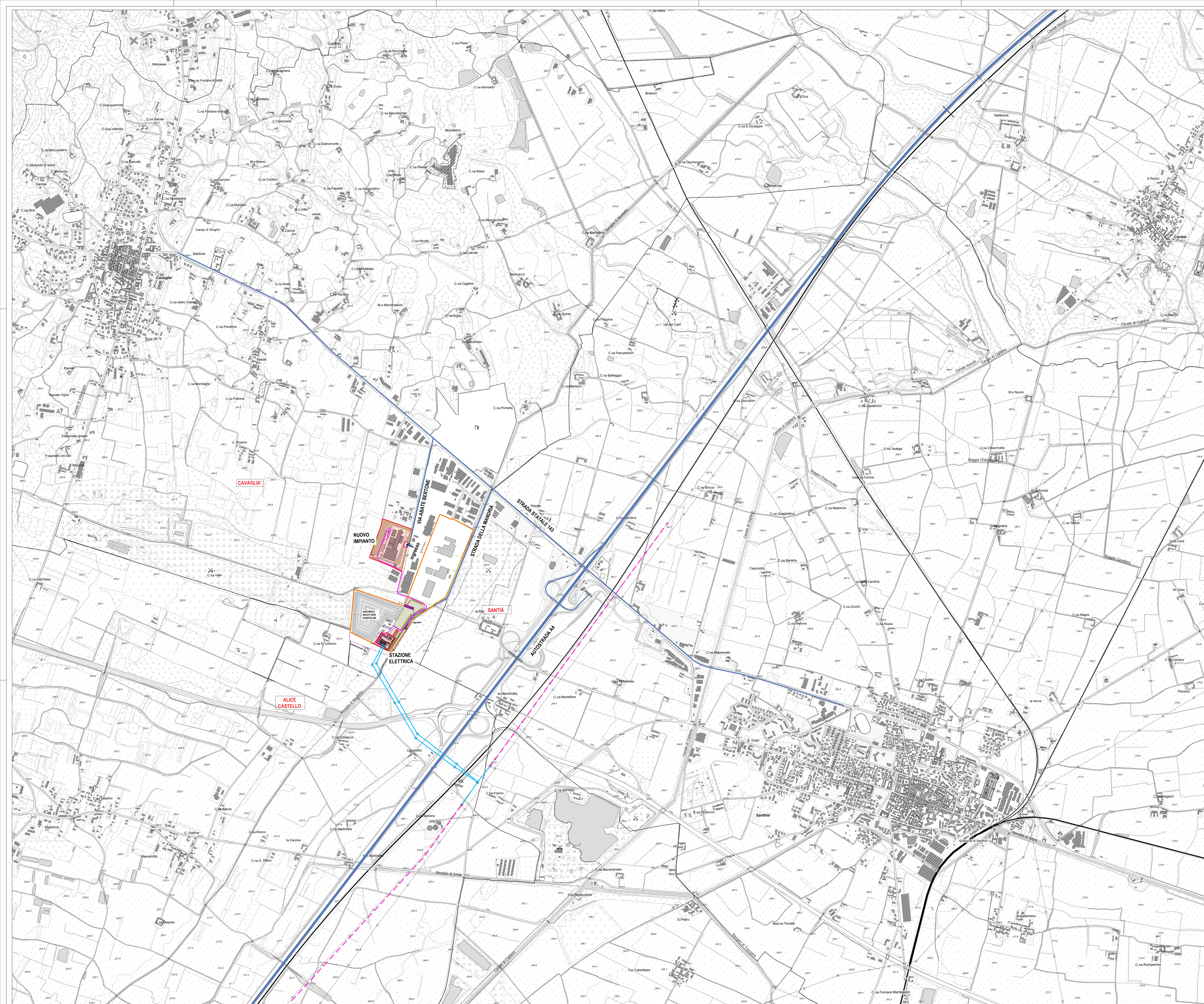


- LEGENDA**
- CONVENZIONI GRAFICHE**
- Limite di proprietà
 - Limite di intervento
 - Area intervento su Reti
 - Viabilità strade di accesso al sito
 - Cavalletto AT interrato
 - Nuova linea vapore di cessione verso impianto Forzu
 - Nuovo Elettrodoto a 220kV di collegamento alla RTN
 - Posizione Nuovi Stateggi
 - Elettrodoto a 220kV Esistente "Biela Est-Rondissone"
 - Posizione Stateggi Esistenti
 - Aree a verde
 - Aree a verde esistenti
 - Edificio esistenti
 - Edifici in progetto



Comune di Cavaglia, località Gerbido (BI)

Impianto per la produzione di energia elettrica e termica mediante combustione di rifiuti speciali non pericolosi

PAUR ai sensi dell'art. 27-bis D.Lgs. 152/06 e s.m.i.

00	AU	Marzo 2024	Revisione richiesta chiarimenti/integrazioni. D. Lgs. 152/06 ss.mm.ii. art. 27 bis comma 5	A. Griffi	A. Griffi	A. Griffi
00	AU	Novembre 2022	Prima emissione	A. Griffi	A. Griffi	A. Griffi

Numero documento / Document number: CAVA06-V02-F18-FF-10-000-A-A-005-R00
 Deviato da / Drawn by: CAVP09V10000LDA0900101

Titolo documento / Document title: Inquadramento Territoriale Stralcio Carta Tecnica Regionale e Viabilità
 Numero Tavole / Sheet number: Tav. 1
 Scala grafica / Graphical Scale: 1:10.000
 Scala fotografica / Photo Scale: 1:1

Progettazione / Design: **A2A Ambiente S.p.A.**
 Ingegneria Ambiente
 Via Olgettina 25
 20132 Milano
 ingegneria.ambiente@a2a.eu
 www.a2ambiente.eu

Progettista / Designer: **STUDIO GRIFFINI**
 Ing. Alessandro Griffini
 Via Muller 32/c - 28921 Verbania (VB)
 T (+39) 349 5517304 alessandro.griffini@alice.it
 Codice documento progettata / Document code designer: -

Verifica / Check: M. Mazzarella
 Approvazione / Approval: C. Donati
 Validazione / Validation: F. Roncati



Carta tecnica regionale e viabilità
 Scala 1:10.000

PROGETTO / PROJECT
 PROGETTAZIONE / DESIGN
 COMMITTEE / CLIENT