

Cabina bennista Quota +28.80m  
Scala 1:100

**IMPIANTO DI RIVELAZIONE ED ALLARME INCENDIO**

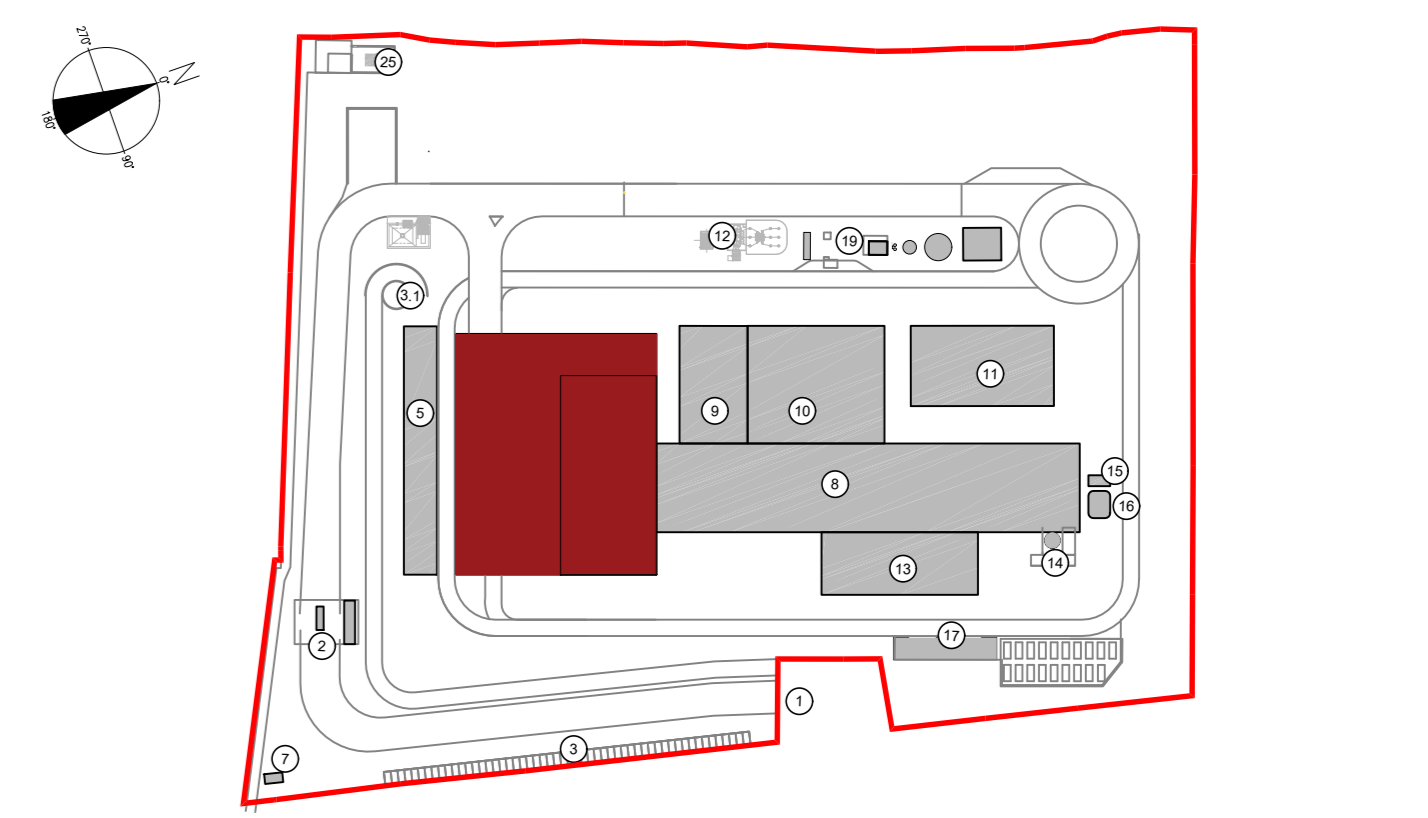
Tutti i luoghi dell'edificio saranno sorvegliati da un impianto IIRAI a norma UNI 9795, composto da:

- centrale di controllo e segnalazione
- pulsanti manuali di allarme incendio
- alimentazione di sicurezza
- diffusione di allarme tramite POA (pannelli ottico acustici).

Inoltre, sarà installato un impianto di rivelazione e allarme incendi a norma UNI 9795 costituito da rivelatori di temperatura termovolumetrici ("Locale deodorazione", "Stoccaggio rifiuti confezionati") e rivelatori di fumo di tipo ottico (in tutte le altre zone dell'edificio).

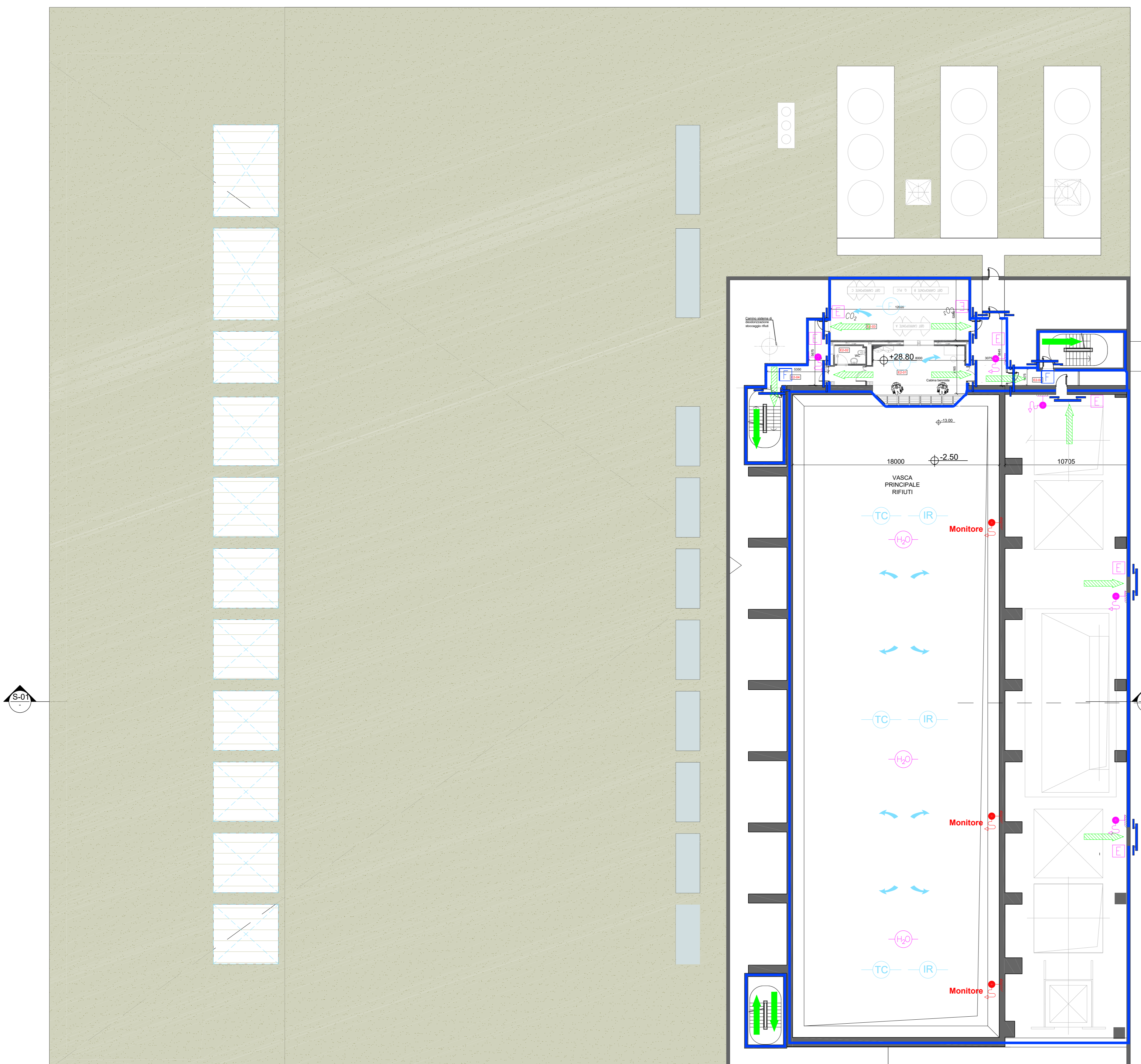
A sorveglianza della fossa rifiuti sarà installato un impianto di rivelazione incendi costituito da rivelatori di fiamma a raggi infrarossi, coadiuvato da un impianto di rivelazione incendi costituito da telecamera ad infrarossi che eseguirà la mappatura termica continua delle temperature (0° C + 500° C) con cadenza ciclica e periodica, ed invierà la scansione termica nella cabina di manovra dei carri ponte e, in remoto, alla sala controllo sempre predisposta. La scansione termografica delle temperature comparirà sul PC, inviando segnali di allarme acustici in caso di ogni minima variazione di temperatura rilevata rispetto alla scansione precedentemente effettuata.

**KEYPLAN**

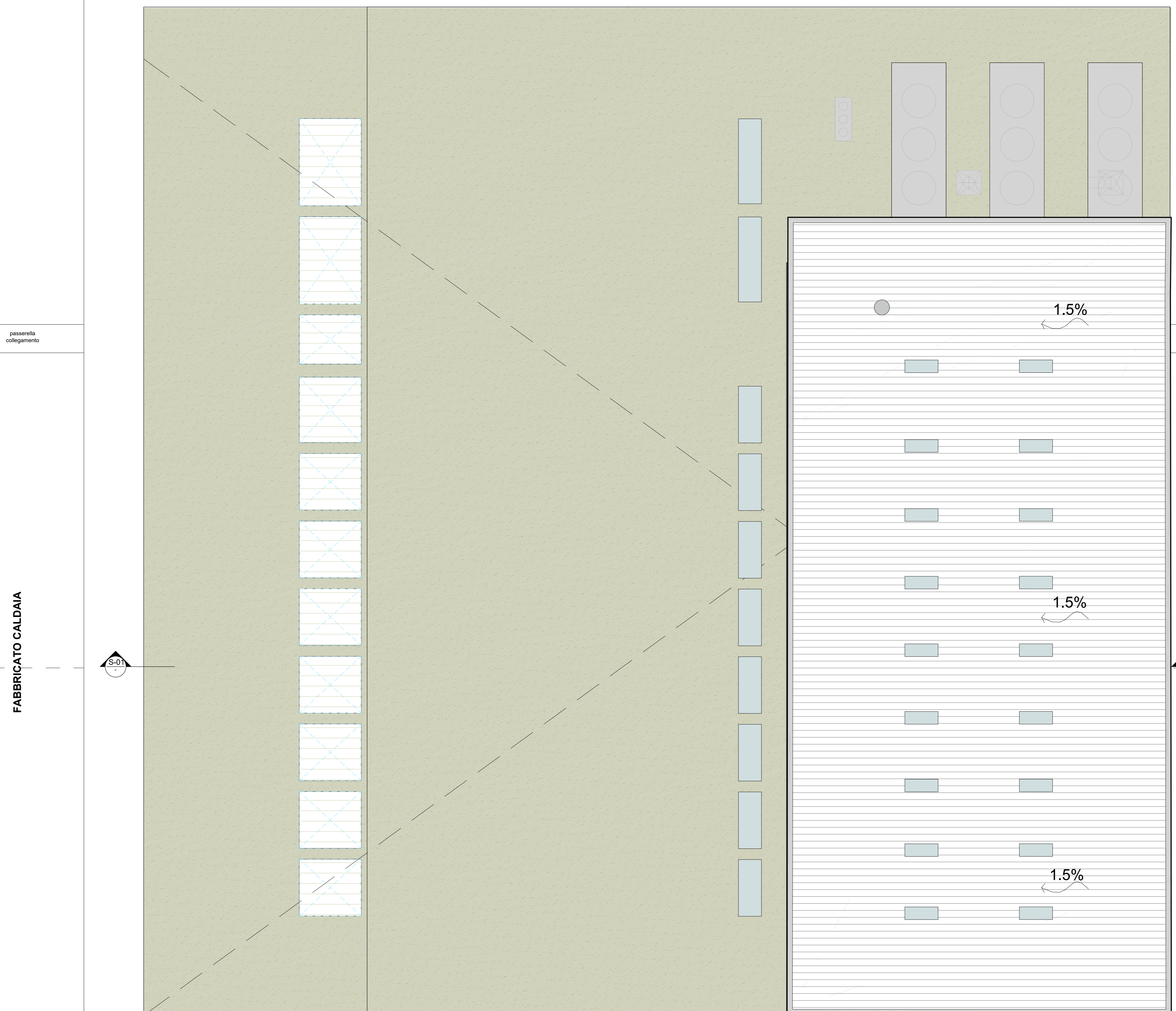


**LEGENDA SIMBOLOGIA ANTINCENDI**

SIMBOLO FIGURATO	CATEGORIA / DEFINIZIONE
[Linea blu]	ELEMENTI COSTRUTTIVI RESISTENTI AL FUOCO
[Linea blu scura]	Porta tagliafuoco REI 240
[Linea blu scura]	ELEMENTI COSTRUTTIVI RESISTENTI AL FUOCO
[Linea blu scura]	Separazioni tagliafuoco REI 240
[Linea blu scura]	ELEMENTI COSTRUTTIVI RESISTENTI AL FUOCO
[Linea blu scura]	Porta tagliafuoco REI 120
[Linea blu scura]	ELEMENTI COSTRUTTIVI RESISTENTI AL FUOCO
[Linea blu scura]	Separazioni tagliafuoco REI 120
[Linea blu scura]	ELEMENTI COSTRUTTIVI RESISTENTI AL FUOCO
[Linea blu scura]	Porta tagliafuoco REI 60
[Linea blu scura]	ELEMENTI COSTRUTTIVI RESISTENTI AL FUOCO
[Linea blu scura]	Separazioni tagliafuoco REI 60
[Linea blu scura]	ELEMENTI COSTRUTTIVI RESISTENTI AL FUOCO
[Linea blu scura]	Locale Falso realizzato D.M. 03/06/2016 e s.m.
[Linea verde]	SISTEMA DI VIE D'USCITA
[Linea verde]	Percorso d'uscita Orizzontale
[Linea verde]	SISTEMA DI VIE D'USCITA
[Linea verde]	Percorso d'uscita verso Falso
[Linea verde]	SISTEMA DI VIE D'USCITA
[Linea verde]	Percorso d'uscita verso il Falso
[Linea verde]	SISTEMI ANTINCENDIO IDRICI
[Linea verde]	Area protetta da impianto spegnimento automatico ad acqua
[Linea verde]	SISTEMI ANTINCENDIO IDRICI
[Linea verde]	Isolante a parete UNI 45
[Linea verde]	SISTEMI ANTINCENDIO IDRICI
[Linea verde]	Monitori ottici a tecnologia con comando remoto
[Linea verde]	ATTREZZATURE ANTINCENDIO
[Linea verde]	Estintore Portatile a polvere omologato D.M. 07/01/05
[Linea verde]	ATTREZZATURE ANTINCENDIO
[Linea verde]	Estintore Portatile ad anidride carbonica omologato D.M. 07/01/05
[Linea verde]	ATTREZZATURE ANTINCENDIO
[Linea verde]	Estintore Carabatto a polvere omologato D.M. 06/03/02
[Linea verde]	IMPIANTI DI RIVELAZIONE E SEGNALE INCENDI
[Linea verde]	Area protetta da impianto di rivelazione fumi conforme alla norma UNI 9795
[Linea verde]	IMPIANTI DI RIVELAZIONE E SEGNALE INCENDI
[Linea verde]	Area protetta da rivelatori di temperatura termovolumetrici conformi a UNI 9795
[Linea verde]	IMPIANTI DI RIVELAZIONE E SEGNALE INCENDI
[Linea verde]	Area protetta da rivelatori di fiamma conformi a UNI 9795
[Linea verde]	IMPIANTI DI RIVELAZIONE E SEGNALE INCENDI
[Linea verde]	Area protetta da telecamere ad infrarossi per mappatura ottica delle temperature
[Linea verde]	SISTEMI DI ASPIRAZIONE FORZATA
[Linea verde]	Sistema ad evacuazione forzata (SEFF/FC) a norma UNI 9494-2



Pianta Quota +28.80m  
Scala 1:200



Pianta Copertura  
Scala 1:200

Comune di Cavaglià, località Gerbido (BI)  
 Impianto per la produzione di energia elettrica e termica mediante combustione di rifiuti speciali non pericolosi  
 PAUR ai sensi dell'art. 27-bis D.Lgs. 152/06 e s.m.i.

Rev.	Descr.	Data	Aut.	Verif.	Appr.
00	Marzo 2024	Revisione richiesta chiarimenti/integrazioni D. Lgs. 152/06 ss.mm.i. art. 27 bis comma 5	A. Griffini	A. Griffini	A. Griffini
00	Novembre 2022	Prima emissione	A. Griffini	A. Griffini	A. Griffini

Numero documento / Document number: CAVA06-V02-F18-FF-10-000-A-B-002-R00  
 Dettaglio da / Drawn by: CAVP09V10000LDL0900202

Scala grafica: 1:200  
 Scala cartografa: 1:1

Fabbricato Stoccaggio Rifiuti  
 Pianta Q. +28.80 m - Pianta copertura  
 Tav. 11  
 A2A Ambiente S.p.A.  
 Ingegneria Ambiente  
 Via Ogilina 25  
 20132 Milano  
 ingegneria.ambiente@a2a.eu  
 www.a2aambiente.eu

Verifica / Check	Approvazione / Approval	Validazione / Validation
M. Mazzarella	C. Donati	F. Roncari