

**LEGENDA SIMBOLOGIA ANTINCENDI**

CATEGORIA / DEFINIZIONE	SIMBOLO FIGURATO
<b>ELEMENTI COSTRUTTIVI RESISTENTI AL FUOCO</b>	
Porta tagliafuoco REI 240	[Icona porta tagliafuoco REI 240]
ELEMENTI COSTRUTTIVI RESISTENTI AL FUOCO	
Separatori tagliafuoco REI 240	[Icona separatore tagliafuoco REI 240]
ELEMENTI COSTRUTTIVI RESISTENTI AL FUOCO	
Porta tagliafuoco REI 120	[Icona porta tagliafuoco REI 120]
ELEMENTI COSTRUTTIVI RESISTENTI AL FUOCO	
Separatori tagliafuoco REI 120	[Icona separatore tagliafuoco REI 120]
ELEMENTI COSTRUTTIVI RESISTENTI AL FUOCO	
Porta tagliafuoco REI 60	[Icona porta tagliafuoco REI 60]
ELEMENTI COSTRUTTIVI RESISTENTI AL FUOCO	
Separatori tagliafuoco REI 60	[Icona separatore tagliafuoco REI 60]
ELEMENTI COSTRUTTIVI RESISTENTI AL FUOCO	
Locale Filtro realizzato D.M. 03/08/2015 e s.m.l.	[Icona locale filtro]
<b>SISTEMA DI VIE D'USCITA</b>	
Percorso d'uscita Orizzontale	[Icona percorso d'uscita orizzontale]
<b>SISTEMA DI VIE D'USCITA</b>	
Percorso d'uscita verso tetto	[Icona percorso d'uscita verso tetto]
<b>SISTEMA DI VIE D'USCITA</b>	
Percorso d'uscita verso il basso	[Icona percorso d'uscita verso il basso]
<b>SISTEMI ANTINCENDIO IDRICI</b>	
Area protetta da impianto spegnimento automatico ad acqua	[Icona area protetta]
<b>SISTEMI ANTINCENDIO IDRICI</b>	
Idrante a parete UNI 45	[Icona idrante]
<b>SISTEMI ANTINCENDIO IDRICI</b>	
Monitori ibridi a braccio con comando remoto	[Icona monitor]
<b>ATTREZZATURE ANTINCENDIO</b>	
Estintore Portatile a polvere omologato D.M. 07/01/05	[Icona estintore]
<b>ATTREZZATURE ANTINCENDIO</b>	
Estintore Portatile ad idrante carbonica omologato D.M. 07/01/05	[Icona estintore]
<b>ATTREZZATURE ANTINCENDIO</b>	
Estintore Caricabatterie a polvere omologato D.M. 06/03/90	[Icona estintore]
<b>IMPIANTI DI RIVELAZIONE E SEGNALAZIONE INCENDI</b>	
Area protetta da impianto di rivelazione fumi conforme alla norma UNI 9795	[Icona area protetta]
<b>IMPIANTI DI RIVELAZIONE E SEGNALAZIONE INCENDI</b>	
Area protetta da rivelatori di fiamma conformi a UNI 9795	[Icona area protetta]
<b>IMPIANTI DI RIVELAZIONE E SEGNALAZIONE INCENDI</b>	
Area protetta da rivelatori di temperatura termovibrometrici conformi a UNI 9795	[Icona area protetta]
<b>IMPIANTI DI RIVELAZIONE E SEGNALAZIONE INCENDI</b>	
Area protetta da rivelatori di fiamma conformi a UNI 9795	[Icona area protetta]
<b>IMPIANTI DI RIVELAZIONE E SEGNALAZIONE INCENDI</b>	
Area protetta da telecamere ad infrarossi per mappatura ciclica delle temperature	[Icona area protetta]
<b>SISTEMI DI AERAZIONE FORZATA</b>	
Sistema ad evacuazione forzata (SEFFC) a norma UNI 9494-2	[Icona sistema]

**IMPIANTO DI RIVELAZIONE ED ALLARME INCENDIO**

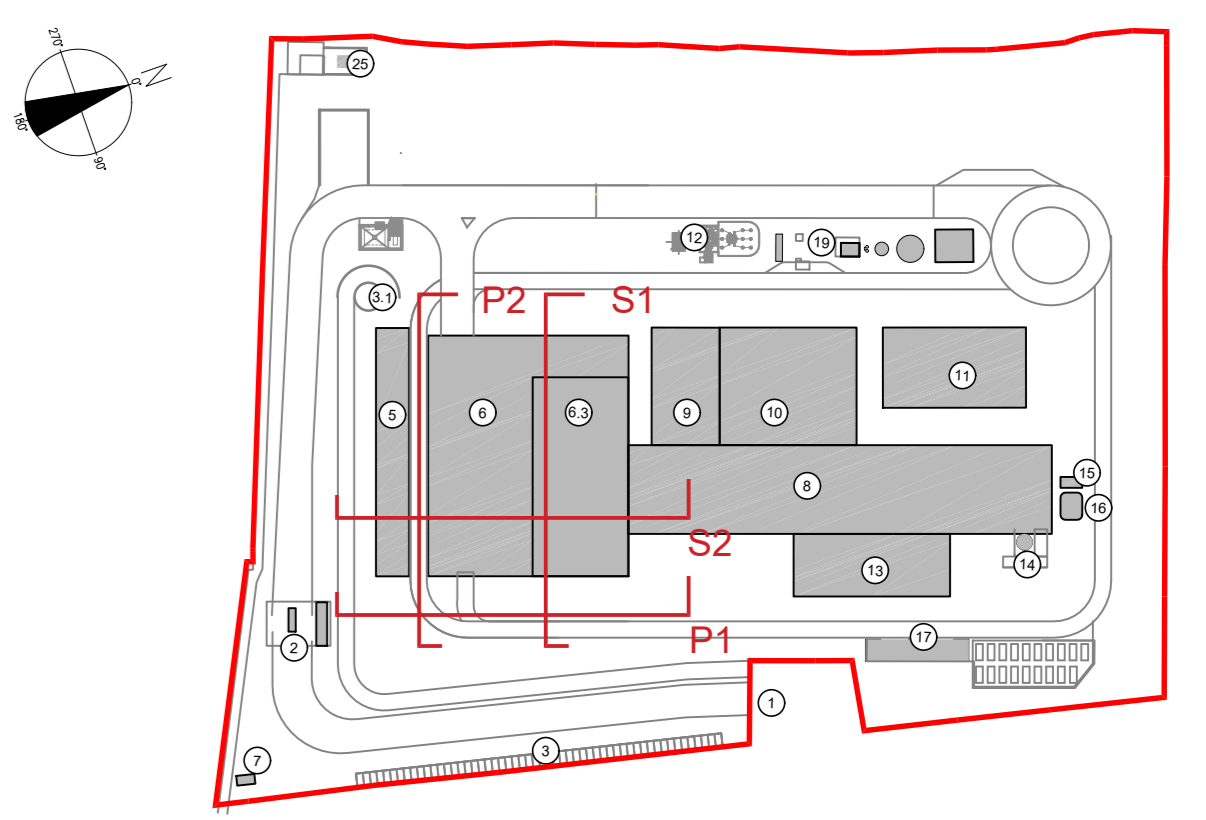
Tutti i luoghi dell'edificio saranno sorvegliati da un impianto (RAI) a norma UNI 9795, composto da:

- centrale di controllo e segnalazione
- pulsanti manuali di allarme incendio
- alimentazione di sicurezza
- diffusione di allarme tramite POA (pannelli ottico acustici).

Inoltre, sarà installato un impianto di rivelazione e allarme incendi a norma UNI 9795 costituito da **rivelatori di temperatura termovibrometrici** ("locale deodorazione", "stoccaggio rifiuti conferenziali") e **rivelatori di fiamma a raggi infrarossi**.

A sorveglianza della fossa rifiuti sarà installato un impianto di rivelazione incendi costituito da **rivelatori di fiamma a raggi infrarossi**, **coadiuvato da un impianto di rivelazione incendi costituito da una telecamera ad infrarossi**, che eseguirà la mappatura termica continua delle temperature (0° C - 500° C) con cadenza ciclica e periodica, ed invierà la scansione termica nella cabina di manovra dei corpi ponte e, in remoto, alla sala controllo sempre presidiata. La scansione termografica delle temperature comparirà sul PC, inviando segnali di allarme acustici in caso di ogni minima variazione di temperatura rilevata rispetto alla scansione precedentemente effettuata.

**KEYPLAN**



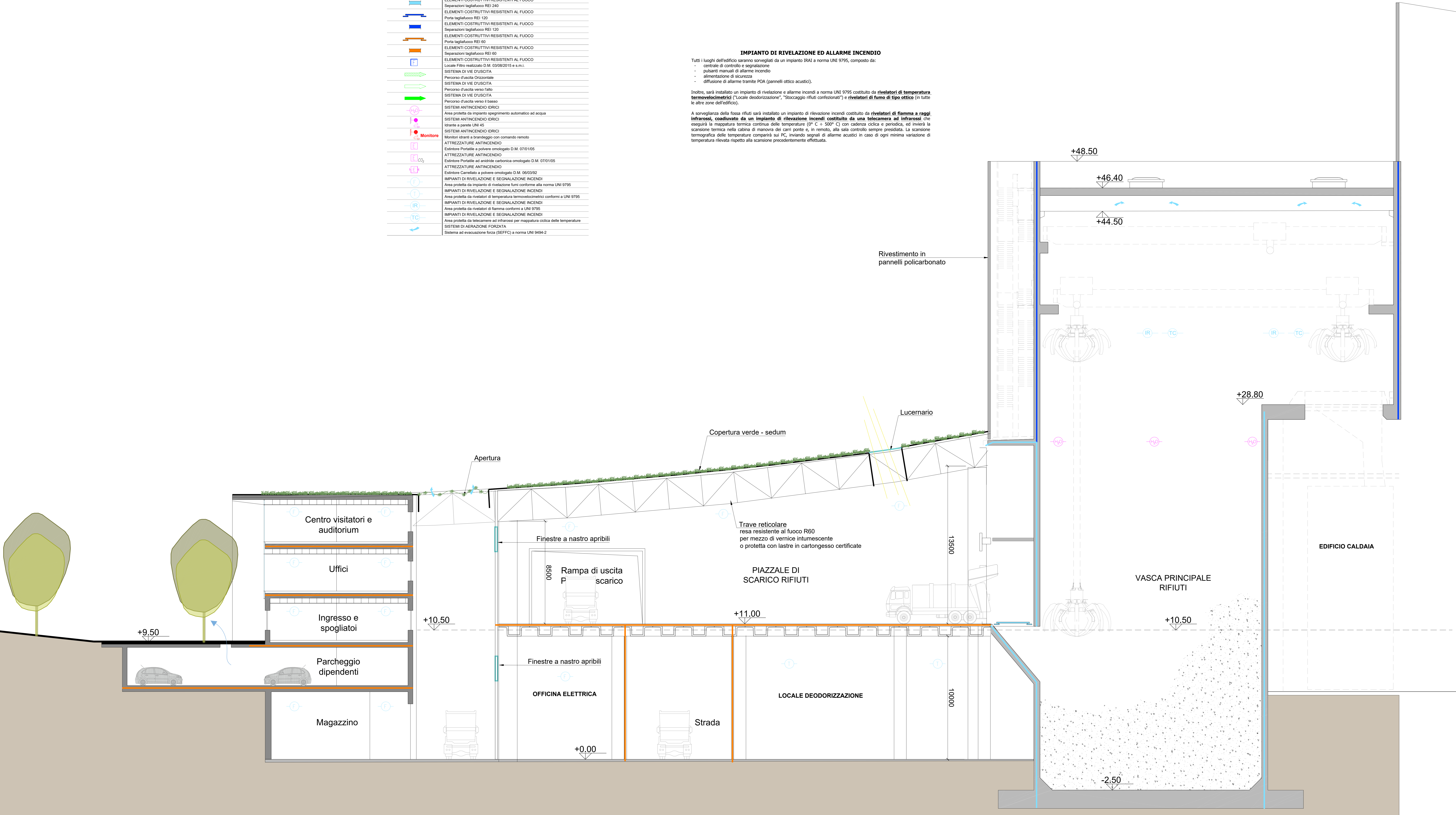
- 1 Accesso impianto
- 2 Guardiola
- 3 Parcheggio esterno visibile
- 4 Centro visitatori, laboratorio, uffici e spogliatoi
- 5 Centro visitatori, laboratorio, uffici e spogliatoi
- 6 Piazza-scavo rifiuti, stoccaggio rifiuti conferenziali, ufficio e magazzino e magazzino rifiuti
- 7 Vasca principale di stoccaggio rifiuti
- 8 Cassa elettrica MT/AT
- 9 Cabina impianto fotovoltaico: inverter, linee traliccio, linee LTN
- 10 Sala controllo, sala spacci, locale tabacca, toilet, ufficio, archivio
- 11 Locale stoccaggio, compressori, impianto produzione acqua termica
- 12 Assorbitori acustici
- 13 Sala di stoccaggio corredi leggeri e maglieria in polvere
- 14 Stoccaggio fidi per armamento
- 15 Corridoio
- 16 Corridoio
- 17 Impianto termovibrometrico (termovibrometrico)
- 18 Pozzo, serbatoio acqua industriale e acqua antincendio, fabbricato pompa antincendio, deposito oli e lubrificanti (appeso per tecnici, oleo, stoccaggio rifiuti) rifiuti
- 19

**CONVENZIONI GRAFICHE**

[Linea grigia]	Originario	[Linea con quota]	Quota altimetrica finto - piante
[Linea verde]	Copertura verde - sedum	[Linea con quota]	Sezioni / Prospetti
[Linea con quota]		[Linea con quota]	Quota altimetrica finto - sezioni

**X1-01** Codice locali Per calcolo superfici utili e rapporti aerodinamici dei locali far riferimento alla relazione generale

[Linea grigia]	Rivestimento in pannelli sandwich vare come
[Linea grigia]	Rivestimento in pannelli in polycarbonato colore chiaro
[Linea grigia]	Rivestimento in pannelli in C.A.



Comune di Cavaglià, località Gerbido (BI)

Impianto per la produzione di energia elettrica e termica mediante combustione di rifiuti speciali non pericolosi

PAUR ai sensi dell'art. 27-bis D.Lgs. 152/06 e s.m.i.

00 AU	Marzo 2024	Revisione richiesta chiarimenti/integrazioni, D. Lgs. 152/06 ss.mm.ii. art. 27 bis comma 5	A. Griffini	A. Griffini	A. Griffini
00 AU	Novembre 2022	prima emissione	A. Griffini	A. Griffini	A. Griffini

Numero	Rev.	Descr.	Revisione	Verifica	Approvazione
CAVA06-V02-F18-F10-1000-A-C-002-R00					

Titolo	Numero Tavola	Scala grafica
Fabbricato Stoccaggio Rifiuti	CAVPOV10000LDL0900204	1:100
Sezione longitudinale		1:1

**Tav. 13**

**A2A Ambiente S.p.A.**

Ingegneria Ambiente  
Via Oggettina 25  
20132 Milano  
ingegneria.ambiente@a2a.eu  
www.a2ambiente.eu

Progettista / Designer  
**STUDIO GRIFFINI**  
Ing. Alessandro Griffini  
Via Muller 32/c - 28921 Verbania (VB)  
T. (+39) 349.6517304 alessandro.griffini@alice.it

**a2a LIFE COMPANY**

Verifica Clienti  
M. Mazzarella

Approvazione Approvati  
C. Donati

Validazione Validati  
F. Ronconi