



A2A Ambiente S.p.A.
Ingegneria Ambiente



Titolo progetto <i>Project title</i>	Impianto per la produzione di energia elettrica e termica mediante combustione di rifiuti speciali non pericolosi sito in Comune di Cavaglià (BI)
Titolo documento <i>Document title</i>	Caratterizzazione delle componenti flora e vegetazione, fauna, ecosistemi. Allegato III – Allegato V – Schede dei rilievi dei lepidotteri.
Estensore <i>Editor</i>	L. Canalis
Verificatore <i>Approved by</i>	M. Valli – C. Canta
Approvazione <i>Approved by</i>	L. Gamba
Proponente - Legale rappresentante	F. Roncari
Numero documento <i>Document number</i>	CAVP09O10000GAA1600501

Tabella delle revisioni / Table of revisions

Revisione <i>Revision</i>	Data <i>Date</i>	Descrizione <i>Description</i>	Pagina <i>Page</i>	Redazione <i>Created by</i>
00	21 Novembre 2022	Prima emissione	-	L. Canalis

Versione per Fornitore / Supplier version

E' vietato consegnare a terzi o riprodurre questo documento, utilizzarne il contenuto o renderlo comunque noto a terzi senza autorizzazione. Ogni infrazione comporta il risarcimento dei danni subiti. Sono riservati tutti i diritti derivanti dalla concessione di brevetti per invenzioni, di modelli industriali di utilità e di disegni o modelli.

The reproduction, distribution and utilization of this document as well the communication of its contents to others without express authorization is prohibited. Offenders will be held liable for the payment of damages. All rights reserved in the event of the grant of patent, utility model or design.

SITO	LEP_01
DATA	26/07/2022
ORA	10:00
METEO	sereno
COORDINATE INIZIO	45.379417, 8.127560
COORDINATE FINE	45.376118, 8.120946

LUNGHEZZA 650 m

SPECIE N. INDIVIDUI

Colias crocea 1

Pararge aegeria 2

Pieris napi 2

Pieris rapae 3

Pieris napi 1

Ricchezza specifica 4

Tot individui 9



SITO	LEP_04
DATA	26/07/2022
ORA	13.30
METEO	sereno

Sopralluogo

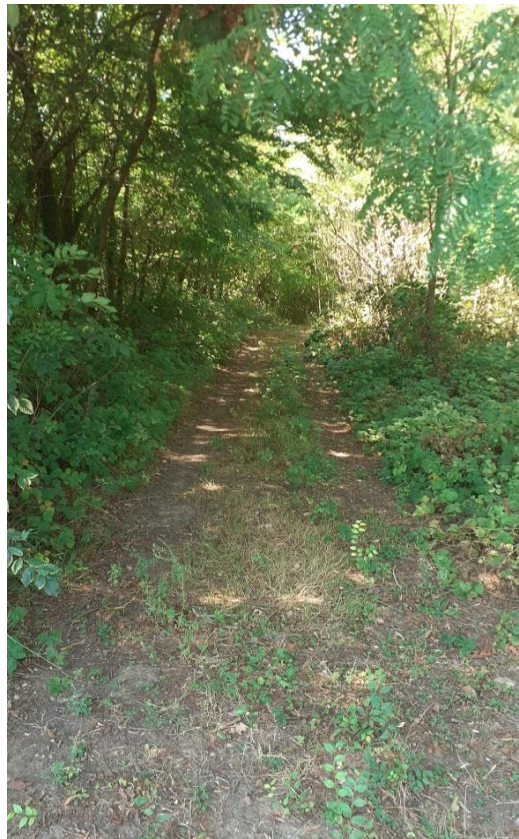
SPECIE	N. INDIVIDUI
<i>Pieris rapae</i>	2
<i>Apatura ilia</i>	2
<i>Vanessa atalanta</i>	1
<i>Coenonimpha pamphilus</i>	1
<i>Maniola jurtina</i>	1
Ricchezza specifica	5
Tot individui	8



SITO	LEP_01
DATA	02/08/2022
ORA	11.00
METEO	sereno
COORDINATE INIZIO	45.379417, 8.127560
COORDINATE FINE	45.376118, 8.120946

LUNGHEZZA 650 m

SPECIE	N. INDIVIDUI
<i>Argynnis paphia</i>	2
<i>Pieris rapae</i>	1
<i>Pieris napi</i>	1
<i>Pieris brassicae</i>	1
<i>Pararge aegeria</i>	2
<i>Brintesia circe</i>	2
<i>Pararge aegeria</i>	5
<i>Pieris rapae</i>	1
<i>Colias crocea</i>	1
Ricchezza specifica	9
Tot individui	16



SITO	LEP_02
DATA	02/08/2022
ORA	13.30
METEO	sereno
COORDINATE INIZIO	45.400940, 8.140903
COORDINATE FINE	45.400879, 8.142213

LUNGHEZZA 140 m

SPECIE N. INDIVIDUI

Pyrgus malvoides 2

Polyommatus icarus 3

Ricchezza specifica 2

Tot individui 5



SITO	LEP_03
DATA	02/08/2022
ORA	12.30
METEO	sereno
COORDINATE INIZIO	45.400701, 8.140651
COORDINATE FINE	45.399679, 8.142099

LUNGHEZZA 200 m

SPECIE N. INDIVIDUI

Cupido argiades 5

Plebejus argus 1

Pieris rapae 1

Ricchezza specifica 3

Tot individui 7



SITO	LEP_04
DATA	02/08/2022
ORA	15.00
METEO	sereno
COORDINATE INIZIO	45.360940, 8.085079
COORDINATE FINE	45.361822, 8.089810

LUNGHEZZA 500 m

SPECIE N. INDIVIDUI

Melitaea didyma 2

Lycaena phlaeas 3

Pieris rapae 1

Iphiclides podalirius 1

Pararge aegeria 1

Ricchezza specifica 5

Tot individui 8



SITO	LEP_05
DATA	02/08/2022
ORA	17.00
METEO	sereno
COORDINATE INIZIO	45.407872, 8.134474
COORDINATE FINE	45.408009, 8.134952

LUNGHEZZA 460 m

SPECIE	N. INDIVIDUI
<i>Melitaea didyma</i>	8
<i>Cupido argiades</i>	2
<i>Polyommatus icarus</i>	3
<i>Polyommatus bellargus</i>	3
<i>Colias crocea</i>	1
<i>Pararge aegeria</i>	1
Ricchezza specifica	6
Tot individui	18



SITO	LEP_06
DATA	02/08/2022
ORA	9.30
METEO	sereno
COORDINATE INIZIO	45.351806, 8.133843
COORDINATE FINE	45.351533, 8.138171

LUNGHEZZA 580 m

SPECIE	N. INDIVIDUI
<i>Pyrgus malvoides</i>	1
<i>Coenonimpha pamphilus</i>	1
<i>Colias crocea</i>	5
<i>Lycaena phlaeas</i>	1
<i>Plebejus argus</i>	1
Ricchezza specifica	5
Tot individui	9



SITO	LEP_01
DATA	09/09/2022
ORA	13.30
METEO	sereno
COORDINATE INIZIO	45.379417, 8.127560
COORDINATE FINE	45.376118, 8.120946

LUNGHEZZA 650 m

SPECIE N. INDIVIDUI

Pieris rapae 5

Lycaena phlaeas 1

Pieris napi 1

Pararge aegeria 2

Colias crocea 1

Pieris rapae 4

Pontia edusa 1

Pieris brassicae 1

Ricchezza specifica 8

Tot individui 16



SITO	LEP_02
DATA	09/09/2022
ORA	11.45
METEO	sereno
COORDINATE INIZIO	45.400940, 8.140903
COORDINATE FINE	45.400879, 8.142213

LUNGHEZZA 140 m

SPECIE	N. INDIVIDUI
<i>Polyommatus icarus</i>	5
<i>Cupido argiades</i>	5
<i>Pyrgus malvoides</i>	1
<i>Lycaena phlaeas</i>	2
<i>Ochlodes sylvanus</i>	2
Ricchezza specifica	5
Tot individui	15



SITO	LEP_03
DATA	09/09/2022
ORA	10.30
METEO	sereno
COORDINATE INIZIO	45.400701, 8.140651
COORDINATE FINE	45.399679, 8.142099

LUNGHEZZA 200 m

SPECIE	N. INDIVIDUI
<i>Colias crocea</i>	2
<i>Pieris rapae</i>	2
<i>Brintesia circe</i>	1
<i>Vanessa atalanta</i>	3
Ricchezza specifica	4
Tot individui	8



SITO	LEP_04
DATA	09/09/2022
ORA	12.00
METEO	sereno
COORDINATE INIZIO	45.360940, 8.085079
COORDINATE FINE	45.361822, 8.089810

LUNGHEZZA 500 m

SPECIE N. INDIVIDUI
Maniola jurtina 8

Ricchezza specifica 1
Tot individui 8



SITO	LEP_05
DATA	09/09/2022
ORA	15.00
METEO	sereno
COORDINATE INIZIO	45.407872, 8.134474
COORDINATE FINE	45.408009, 8.134952

LUNGHEZZA 460 m

SPECIE	N. INDIVIDUI
<i>Pieris rapae</i>	4
<i>Colias crocea</i>	5
<i>Pyrgus malvoides</i>	1
<i>Melitaea celadussa</i>	1
<i>Polyommatus icarus</i>	2
<i>Melitaea didyma</i>	2
Ricchezza specifica	6
Tot individui	15



SITO	LEP_06
DATA	09/09/2022
ORA	9.00
METEO	sereno
COORDINATE INIZIO	45.351806, 8.133843
COORDINATE FINE (a)	45.351533, 8.138171

LUNGHEZZA 580 m

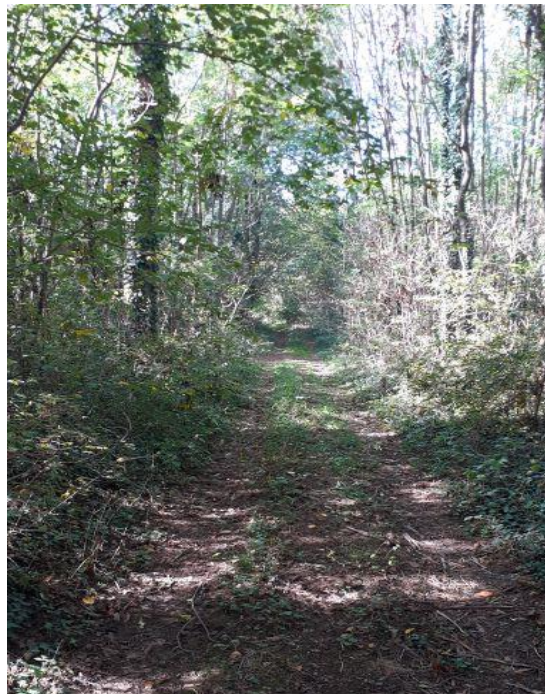
SPECIE	N. INDIVIDUI
<i>Colias crocea</i>	3
<i>Pyrgus malvoides</i>	1
<i>Polyommatus icarus</i>	2
<i>Pyrgus malvoides</i>	1
Ricchezza specifica	3
Tot individui	7



SITO	LEP_01
DATA	03/10/2022
ORA	11.30
METEO	sereno
COORDINATE INIZIO	45.379417, 8.127560
COORDINATE FINE	45.376118, 8.120946

LUNGHEZZA 650 m

SPECIE	N. INDIVIDUI
<i>Pieris rapae</i>	2
<i>Pieris napi</i>	3
<i>Argynnis paphia</i>	2
<i>Pieris brassicae</i>	2
Ricchezza specifica	4
Tot individui	9



SITO	LEP_02
DATA	03/10/2022
ORA	12.45
METEO	sereno
COORDINATE INIZIO	45.400940, 8.140903
COORDINATE FINE	45.400879, 8.142213

LUNGHEZZA 140 m

SPECIE	N. INDIVIDUI
<i>Colias crocea</i>	1
<i>Pieris napi</i>	2
<i>Argynnis paphia</i>	1
<i>Vanessa atalanta</i>	2
Ricchezza specifica	4
Tot individui	6



SITO	LEP_03
DATA	03/10/2022
ORA	12.15
METEO	sereno
COORDINATE INIZIO	45.400701, 8.140651
COORDINATE FINE (a)	45.399679, 8.142099

LUNGHEZZA 200 m

SPECIE N. INDIVIDUI

- -

Ricchezza specifica 0

Tot individui 0



SITO	LEP_04
DATA	03/10/2022
ORA	13.15
METEO	sereno
COORDINATE INIZIO	45.360940, 8.085079
COORDINATE FINE	45.361822, 8.089810

LUNGHEZZA 500 m

SPECIE	N. INDIVIDUI
<i>Lycaena phlaeas</i>	2
<i>Colias crocea</i>	2
<i>Pieris napi</i>	2
<i>Cacyreus marshalli</i>	1
<i>Colias crocea</i>	1
<i>Coenonimpha pamphilus</i>	1
<i>Vanessa atalanta</i>	1
<i>Pararge aegeria</i>	3
Ricchezza specifica	7
Tot individui	13



SITO	LEP_05
DATA	03/10/2022
ORA	14.15
METEO	sereno
COORDINATE INIZIO	45.407872, 8.134474
COORDINATE FINE	45.408009, 8.134952

LUNGHEZZA 460 m

SPECIE	N. INDIVIDUI
<i>Colias crocea</i>	2
<i>Pieris rapae</i>	1
<i>Polyommatus icarus</i>	2
<i>Polyommatus icarus</i>	1
<i>Pieris rapae</i>	3
<i>Colias crocea</i>	2
<i>Lycaena phlaeas</i>	2
<i>Vanessa atalanta</i>	1
<i>Polyommatus icarus</i>	2
Ricchezza specifica	6
Tot individui	16



SITO	LEP_06
DATA	03/10/2022
ORA	10.30
METEO	sereno
COORDINATE INIZIO	45.351806, 8.133843
COORDINATE FINE	45.351533, 8.138171

LUNGHEZZA 580 m

SPECIE	N. INDIVIDUI
<i>Pieris napi</i>	4
<i>Colias crocea</i>	2
<i>Vanessa atalanta</i>	1
<i>Pieris rapae</i>	1
<i>Colias crocea</i>	1
<i>Polyommatus icarus</i>	1
<i>Cupido argiades</i>	1
Ricchezza specifica	6
Tot individui	11

