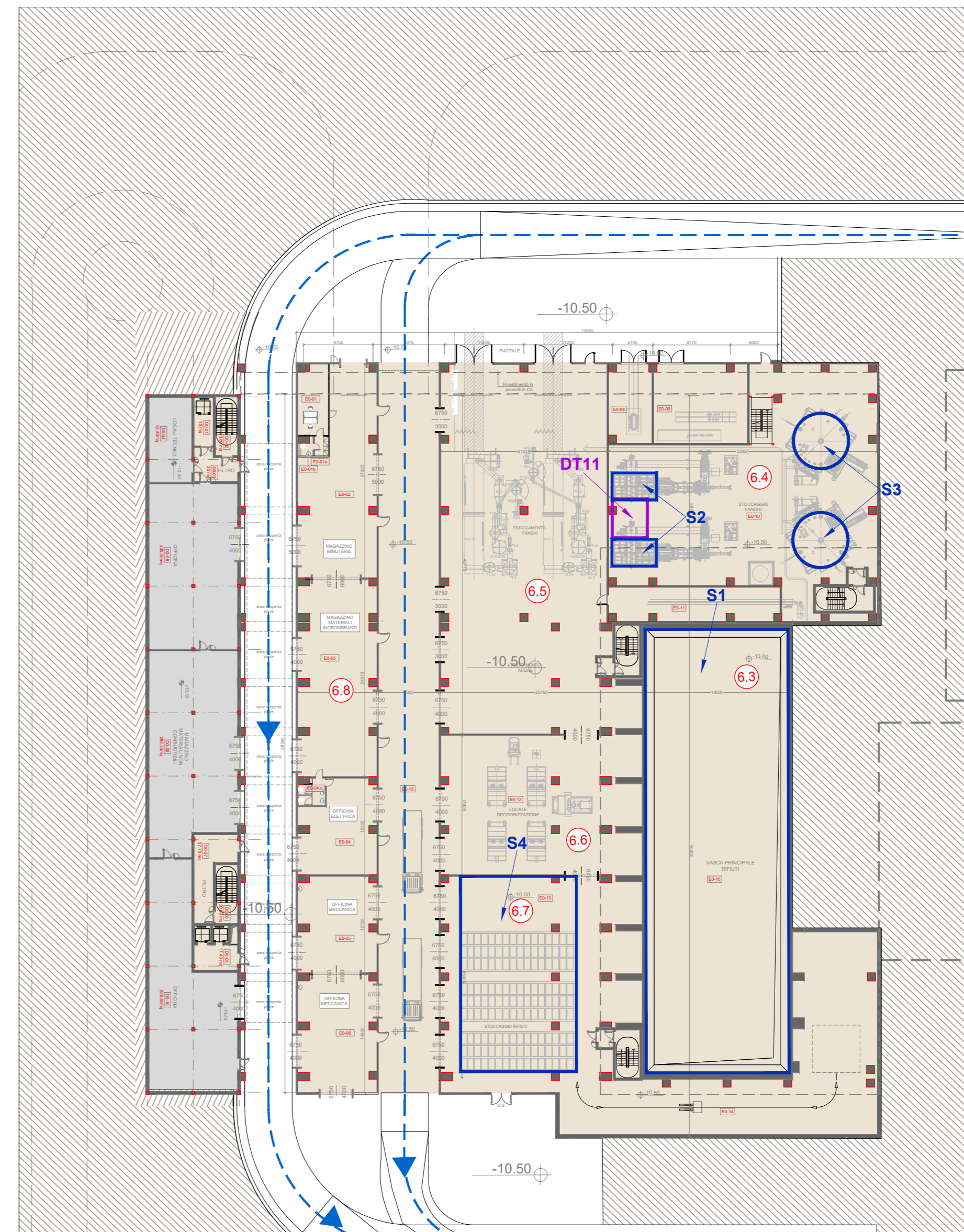
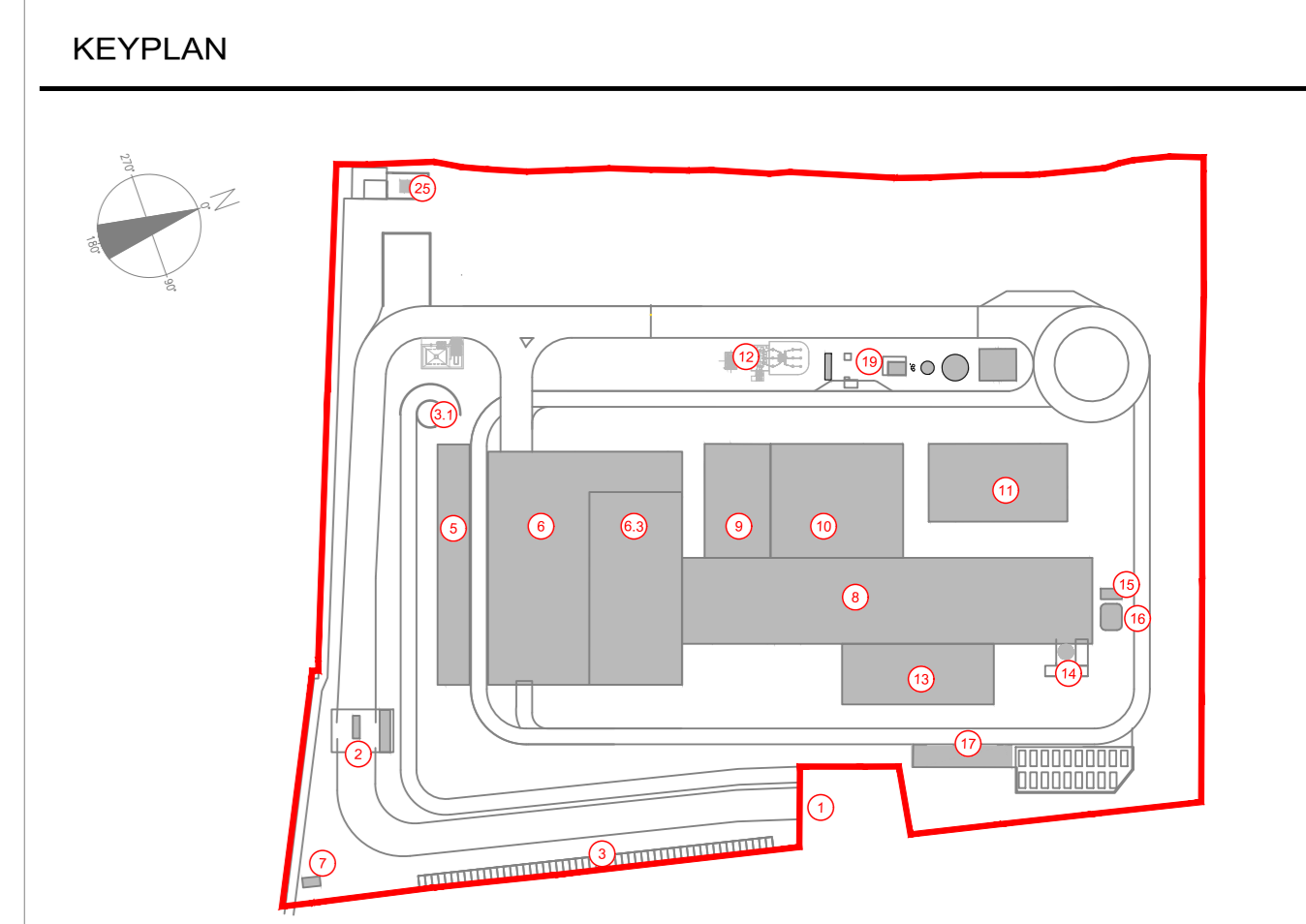


Planimetria Generale livello +0.5
Scala 1:500

- DEPOSITO TEMPORANEO RIFIUTI**
- Area deposito temporaneo rifiuti:
 - DT1 - Vasca ceneri pesanti
 - DT2 - Sili ceneri leggere
 - DT3 - Area cassoni, big-bags, cisterne etc.
 - DT4 - Area cassoni scarico emergenza ceneri pesanti e ceneri leggere di caldaia
 - DT5 - Area cassoni scarico emergenza ceneri leggere caldaia
 - DT6 - Area cassone scarico emergenza ceneri leggere primo reattore
 - DT7 - Area cassoni scarico emergenza ceneri leggere primo filtro
 - DT8 - Area cassoni scarico emergenza ricircolo ceneri leggere primo filtro e scarico emergenza ceneri leggere secondo reattore
 - DT9 - Area cassoni scarico emergenza ceneri leggere secondo filtro
 - DT10 - Area serbatoio raccolta acque di lavaggio catalizzatore
 - DT11 - Area cassoni materiali grossolani
 - DT12 - Area oli/lubrificanti esausti
- STOCCAGGIO RIFIUTI R13 MESSA IN RISERVA**
- Area stoccaggio rifiuti:
 - S1 - Vasca stoccaggio principale
 - S2 - Vasca ricezione fanghi ad elevato contenuto di acqua
 - S3 - Sili stoccaggio fanghi ad elevato contenuto di acqua
 - S4 - Area stoccaggio rifiuti confezionati



Dettaglio Planimetria Generale livello -10.50
Scala 1:500



- 1 Accesso impianto
- 2 Guardiana
- 3 Parcheggio sistema visitatori
- 4 Centro visitatori, laboratorio, uffici e spogliatoi
- 5 Piazza scarico rifiuti, scaricaggio fanghi ad elevato contenuto di acqua, essiccazione fanghi, essiccazione, stoccaggio rifiuti confezionati, officine e magazzini, serba dimostrativo
- 6.3 Vasca principale stoccaggio rifiuti
- 7 cabina elettrica MT/MT
- 8 Casella filtrata, fabbricato ceneri pesanti, linea trattamento fumi
- 9 Sala controllo, sale spogli, locale batterie, sala, ufficio, archivio
- 10 Locale lubrificanti, compressori, impianto produzione acqua demineralizzata
- 11 Stazione elettrica AT
- 12 Sili di stoccaggio ceneri leggeri e magazzini in polvere
- 13 Stoccaggio sul sito, atmosferica
- 14 Camera
- 15 Stoccaggio temporaneo cassoni big-bags/cisterne
- 16 Pozzo, serbatoio acqua industriale e acqua antiriduzione, fabbricato pompe antiriduzione, deposito oli e lubrificanti deposito gas tecnici, diesel, stazione
- 17
- 18
- 19

- LEGENDA**
- CONVENZIONI GRAFICHE**
- Limite di intervento
 - Area carrabili-strade
 - Area carrabili-piazzali
 - Fabbricati impianto
 - Area a verde
 - Parcheggi con grigliato erboso
 - Copertura verde
 - Flussi mezzi rifiuti all'avantofossa
 - Flussi altri mezzi pesanti
 - Flussi auto dipendenti
 - Quota altimetrica finito
 - Interventi di progetto

1	ACCESSO IMPIANTO
2	PERE ALTITUDINE PORTINERIA E UFFICIO LOGISTICA
3	PARCHEGGIO VISITATORI
4	SANITA' RICERCA AUTOCOMUNICA DIPENDENTI
5	SPAZIO A STAZIONAMENTO MEZZI CON SOGGETTI RADIOATTIVI
6.1	BUNKER STOCCAGGIO SOGGETTI RADIOATTIVI
6.2	FABBRICATO PER LA VISITA ALLO SCARICO FANGHI SPOGLIATO
6.3	FABBRICATO STOCCAGGIO RIFIUTI
6.4	SPAZIO DI RICESSIONE SCARICO FANGHI
6.5	SPAZIO DI STOCAGGIO RIFIUTI AVANTOFOSSA
6.6	USCITA PRINCIPALE E RIFIUTI
6.7	STOCCAGGIO FANGHI AD ELEVATO CONTENUTO DI ACQUA
6.8	IMPIANTO ESSICCAZIONE FANGHI
6.9	REDOZZAZIONE
6.10	STOCCAGGIO RIFIUTI CONFEZIONATI
6.11	MATERIE PLASTICHE E RIFIUTI DI SECCAZIONE MECCANICHE ED ELETTRICHE
7	CABINA ELETTRICA MT/MT
8	FABBRICATO CALDAIA E LINEA TRATTAMENTO FUMI
8.1	FORNO CALDAIA
8.2	FABBRICATO STOCCAGGIO CENERI PESANTI
8.3	REATTORI DI MISCELAZIONE E SCOTTAMENTO
8.4	FILTRI A MANICHE
8.5	REATTORI FUMI SCR
8.6	VENTILAZIONE DI ESTRAZIONE FUMI (ID PANI)
9	FABBRICATO SALA CONTROLLO, SALE QUADRI, LOCALE BATTERIE, TRAFICO UFFICI
9.1	SALA INGS
9.2	TRAFICO
9.3	LOCALI BATTERIE
9.4	SALA CONTROLLO
9.5	FABBRICATO TURBOGRUPPO CICLO TERMICO
10.1	LOCALE TURBOGRUPPO
10.2	LOCALE COMPRESSORI
10.3	LOCALE IMPIANTO ACQUA DEMI
11	CONDENSATORE AD ARIA
12	SOLLEVAZIONE AT, TRAFICO ELEVATORE, TRAFICO MT/MT
13	FABBRICATO SILI CENERI LEGGERE E REAGENTI IN POLVERE
14	STOCCAGGIO ANTIMINERALI IN SOLI ACQUA
15	CABINA DI ANALISI
16	CANTINA
17	DEPOSITO TEMPORANEO CASSONI BIG BAG/CISTERNETTE
18	AREA ALI TRAZZA PER BARACCHE DI CANTIERE DITTE ESTERNE
19	FABBRICATO AVANTOFOSSA
20	SERBATOIO ACQUA INDUSTRIALE
21	SERBATOIO ACQUA ANTIRIDUZIONE
22	FABBRICATO POMPE ANTIRIDUZIONE, DEPOSITO OLI E LUBRIFICANTI, DEPOSITO GAS
23	AREA E SERBAIOI PER CASALDI
24	DEPOSITO OLI E LUBRIFICANTI
25	CABINA METEOROLOGICA

NOTE:

- Le quote di livello sono relative alla q.t.a ±0.00 di progetto, corrispondente a +225.80 m s.l.m.
- Le misure sono espresse in millimetri tranne ove diversamente indicato
- Nella fase di progettazione esecutiva, tutte le misure indicate saranno da verificare in sito
- In caso di divergenza fra differenti elaborati di progetto, prevalgono sempre i disegni di maggiore dettaglio.

N.B. Il layout delle componenti tecnologiche interne è puramente indicativo.

Ing. OMAR MARGO RETINI
ING. OMAR MARGO RETINI
 ORDINE INGEGNERI della Provincia di PISA
 N° 2234 - Sezioni A
 INGEGNERIA CIVILE E AMBIENTALE
 INDUSTRIALE, DELL'INFORMAZIONE

00	Novembre 2022	Prima emissione	TAUW Italia
Revisione	Interno	Descrizione revisione	Redazione
Numero documento interno		Derivato da	
CAVP09010000LDA0600701		CAVP09010000LDA0800701	CAVP09010000LDA0800801
Committente / Client		Titolo progetto	
a2a LIFE COMPANY		Impianto per la produzione di energia elettrica e termica mediante combustione di rifiuti speciali non pericolosi sito in Comune di Cavaglià (BI)	
		Documentazione A.I.A.	
		Titolo documento	
		Planimetria aree gestione rifiuti	
Allegato V	Scala 1:500	Scala plothaggio 1:1	
Progettista	Verifica		
		C. Donati	
Proponente - Legale Rappresentante	Approvazione		
F. Roncari	P.A. Avanzi		

TAUW Italia S.r.l.
 Galleria Giovan Battista Gerace, 14
 56124 Pisa
 T 050 54 27 80
 F 050 57 80 93
 E info@tauw.com
 www.tauw.it

Proponente - Legale Rappresentante: F. Roncari
 Approvazione: P.A. Avanzi

E' vietato coniare a terzi o riprodurre questo documento, utilizzare il contenuto o renderlo comunque noto a terzi senza autorizzazione. Ogni infrazione comporta il pagamento dei danni subiti. Sono riservati tutti i diritti derivanti dalla concessione di brevetti per invenzioni, di modelli industriali di disegni o modelli. The reproduction, distribution and utilization of this document as well as the communication of its contents to others without express authorization is prohibited. Offenders will be held liable for the payment of damages. All rights reserved in the event of the grant of patent, utility models or design.