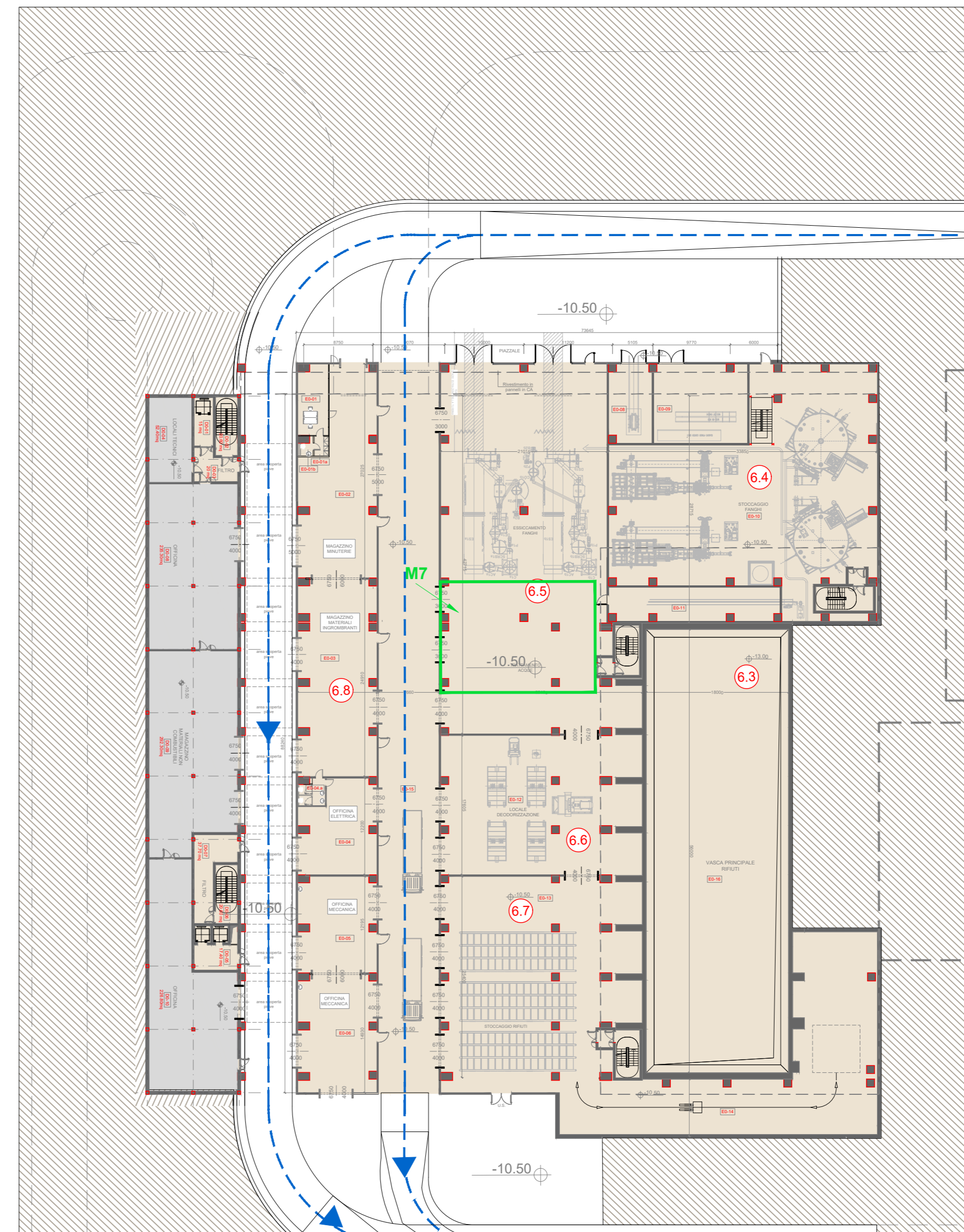


Planimetria Generale livello +0.5  
Scala 1:500

**STOCCAGGIO MATERIE PRIME**

Aree stoccaggio materie prime:

- M1 - Sili stoccaggio reagenti trattamento fumi
- M2 - Serbatoio Ammoniac
- M3 - Area stoccaggio chemicals ciclo termico
- M4 - Area stoccaggio inibitore della corrosione e glicole
- M5 - Area stoccaggio chemicals impianto acqua DEMI
- M6 - Area stoccaggio chemicals trattamento acqua industriale
- M7 - Area stoccaggio chemicals trattamento acque Impianto essiccamento tanghi
- M8 - Area stoccaggio olio e grassi



Dettaglio Planimetria Generale livello -10.50  
Scala 1:500

**KEYPLAN**

- 1 Accesso impianto
- 2 Guardiana
- 3 Parcheggio sistema visitatori
- 4 Centro visitatori, laboratorio, uffici e spogliatoi
- 5 Piazza scarico rifiuti, stoccaggio fanghi ad elevato contenuto di acqua, essiccamento tanghi, essiccazione, stoccaggio rifiuti confezionati, officine e magazzini, serba dimostrativo
- 6.3 Vasca principale di stoccaggio rifiuti
- 7 cabina elettrica MT/MT
- 8 Cassida integrata, fabbricato contenitori pesanti, linea trattamento fumi
- 9 Sala controllo, sale spogli, locale toilette, sala, ufficio, archivio
- 10 Locale lubrificanti, compressori, impianto produzione acqua demineralizzata
- 11 Stazione elettrica AT
- 12 Sili di stoccaggio reagenti leggeri e magazzini in polvere
- 13 Stoccaggio oli acq. atmosferica
- 14 Camera
- 15 Stoccaggio temporaneo cassoni big-bag/cisternette
- 16 Pozzo, serbatoio acqua industriale e acqua antincendio, fabbricato pompe antincendio, deposito oli e lubrificanti deposito gas tecnici, diesel, stazione
- 19

**LEGENDA**

**CONVENZIONI GRAFICHE**

- Limite di intervento
- Area carrabili-piazzali
- Fabbricati impianto
- Area a verde
- Parcheggi con grigliato erboso
- Copertura verde
- Flussi mezzi rifiuti all'avantofossa
- Flussi altri mezzi pesanti
- Flussi auto dipendenti
- Quota altimetrica finito
- Interventi di progetto

1	ACCESSO IMPIANTO
2	PERE ALTITUDINE PORTINERIA E UFFICIO LOGISTICA
3	PARCHEGGIO VISITATORI
3.1	PARCHEGGIO VISITATORI
4	SPAZIO A STAZIONAMENTO MEZZI CON SOGGIACENTI RADIOATTIVI
4.1	BARRIERA STOCCAGGIO SOGGIACENTI RADIOATTIVI
5	FABBRICATO CENTRO VISITA, LABOR. OFFICINE, OFFICI, ARCHIVIO
6	FABBRICATO STOCCAGGIO RIFIUTI
6.1	PANCA DI RIFERIMENTO SCARICO RIFIUTI
6.2	SPAZIO E DISCARICO RIFIUTI AVANTOFOSSA
6.3	VASCA PRINCIPALE E RIFIUTI
6.4	STOCCAGGIO FANGHI AD ELEVATO CONTENUTO DI ACQUA
6.5	IMPIANTO ESSICCATO FANGHI
6.6	REDOZZAZIONE
6.7	STOCCAGGIO RIFIUTI CONFEZIONATI
6.8	MAGAZZINI MATERIALI E RICAMBI, OFFICINE MECCANICHE ED ELETTRICHE
7	FABBRICATO CABINE LINEA TRATTAMENTO FUMI
8	FORNO CALDAIA
8.1	FORNO CALDAIA
8.2	FABBRICATO STOCCAGGIO CENERI PESANTI
8.3	REATTORI DI MISCELOZIONE E COPERTAMENTO
8.4	FILTRI A MANICHE
8.5	REATTORI PANK-SOR
8.6	VENTILICHE DI ESTRAZIONE FUMI (ID PANI)
9	FABBRICATO SALA CONTROLLO, SALE QUADRI, LOCALE BATTERIE, TRAFICO UFFICI
9.1	SALA INCS
9.2	TRAFICO
9.3	LOCALI BATTERIE
9.4	SALA CONTROLLO
10	FABBRICATO TURBOGRUPPO CICLO TERMICO
10.1	LOCALE TURBOGRUPPO
10.2	LOCALE COMPRESSORI
10.3	LOCALE IMPIANTO ACQUA DEMI
11	CONDENSATORE AD ARIA
12	SOLLEVAZIONE AT, TRAFICO ELEVATORE, TRAFICO MT/MT
13	FABBRICATO SILI CENERI LEGGERE E REAGENTI IN POLVERE
14	STOCCAGGIO AMMONIACA IN SOL. ACQ.
15	CABINA DI ANALISI
16	CANTINA
17	DEPOSITO TEMPORANEO CASSONI BIG-BAG/CISTERNETTE
18	AREA ATTREZZATA PER BARACCHE DI CANTIERE DITTE ESTERNE
19	FABBRICATO AVANFOSSA
20	SERBATOIO ACQUA INDUSTRIALE
21	SERBATOIO ACQUA ANTINCENDIO
22	FABBRICATO POMPE ANTINCENDIO, DEPOSITO OLI E LUBRIFICANTI, DEPOSITO GAS
23	PIZZA E SERBAIOR CASSONE
24	DEPOSITO OLI E LUBRIFICANTI
25	CABINA METEORO

**NOTE:**

- Le quote di livello sono relative alla q.t.a. ±0.00 di progetto, corrispondente a +225.80 m s.l.m.
- Le misure sono espresse in millimetri tranne ove diversamente indicato
- Nella fase di progettazione esecutiva, tutte le misure indicate saranno da verificare in sito
- In caso di divergenza fra differenti elaborati di progetto, prevalgono sempre i disegni di maggiore dettaglio.

N.B. Il layout delle componenti tecnologiche interne è puramente indicativo.

Ing. **DMAR MARGO BETINI**  
ORDINE INGEGNERI della Provincia di PISA  
NF 223/4 Sezione A  
INGEGNERE CIVILE & AMBIENTALE  
INDUSTRIALE, DELL'INFORMAZIONE

00	Novembre 2022	Prima emissione	TAUW Italia
Revisione	Interno	Data	Descrizione revisione
Numero documento interno		Derivato da	
CAVP09010000LDA0601001		CAVP09010000LDA0800701 CAVP09010000LDA0800801	
Committente / Client		Titolo progetto	
a2a LIFE COMPANY		Impianto per la produzione di energia elettrica e termica mediante combustione di rifiuti speciali non pericolosi sito in Comune di Cavaglià (BI)	
A2A Ambiente S.p.A. Ingegneria Ambiente Via Olgettina 25 20132 Milano T +39 02 2729 81 ingegneria.ambiente@a2a.eu www.a2aambiente.eu		Documentazione A.I.A.	
Fornitore		Titolo documento	
TAUW Italia S.r.l. Galleria Giovan Battista Gerace, 14 56124 Pisa T 050 54 27 80 F 050 57 80 93 E info@tauw.com www.tauw.it		Planimetria aree di stoccaggio materie prime	
Allegato Y5		Scala 1:500	Scala progetto 1:1
Progettista		Verifica	
F. Roncari		C. Donati	
Proponente - Legale Rappresentante		Approvazione	
F. Roncari		P.A. Avanzi	

È vietato coniare o riprodurre questo documento, utilizzare il contenuto o renderlo comunque noto a terzi senza autorizzazione. Ogni infrazione comporta il pagamento dei danni subiti. Sono riservati tutti i diritti derivanti dalla concessione di brevetti per invenzioni, di modelli industriali di utilità o di disegni o modelli. The reproduction, distribution and utilization of this document as well as the communication of its contents to others without express authorization is prohibited. Offenders will be held liable for the payment of damages. All rights reserved in the event of the grant of patent, utility models or design.