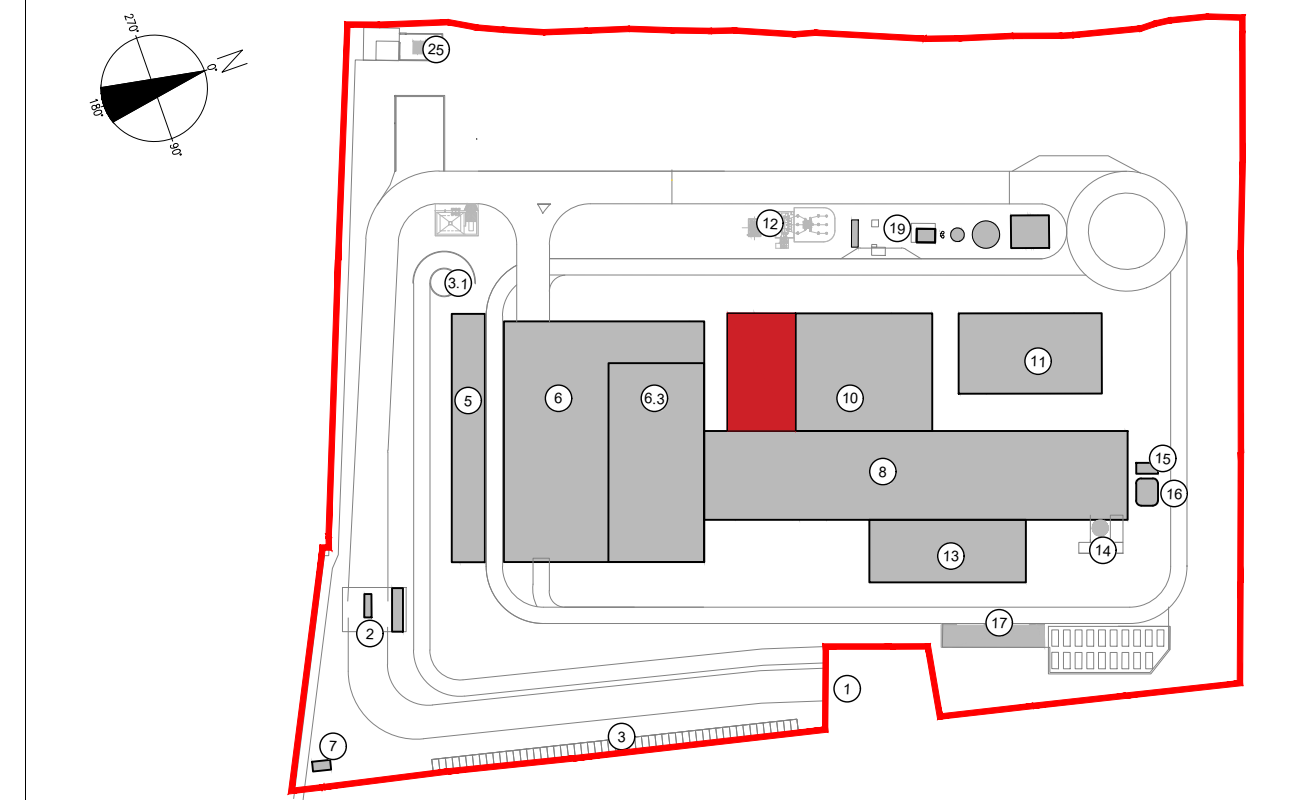


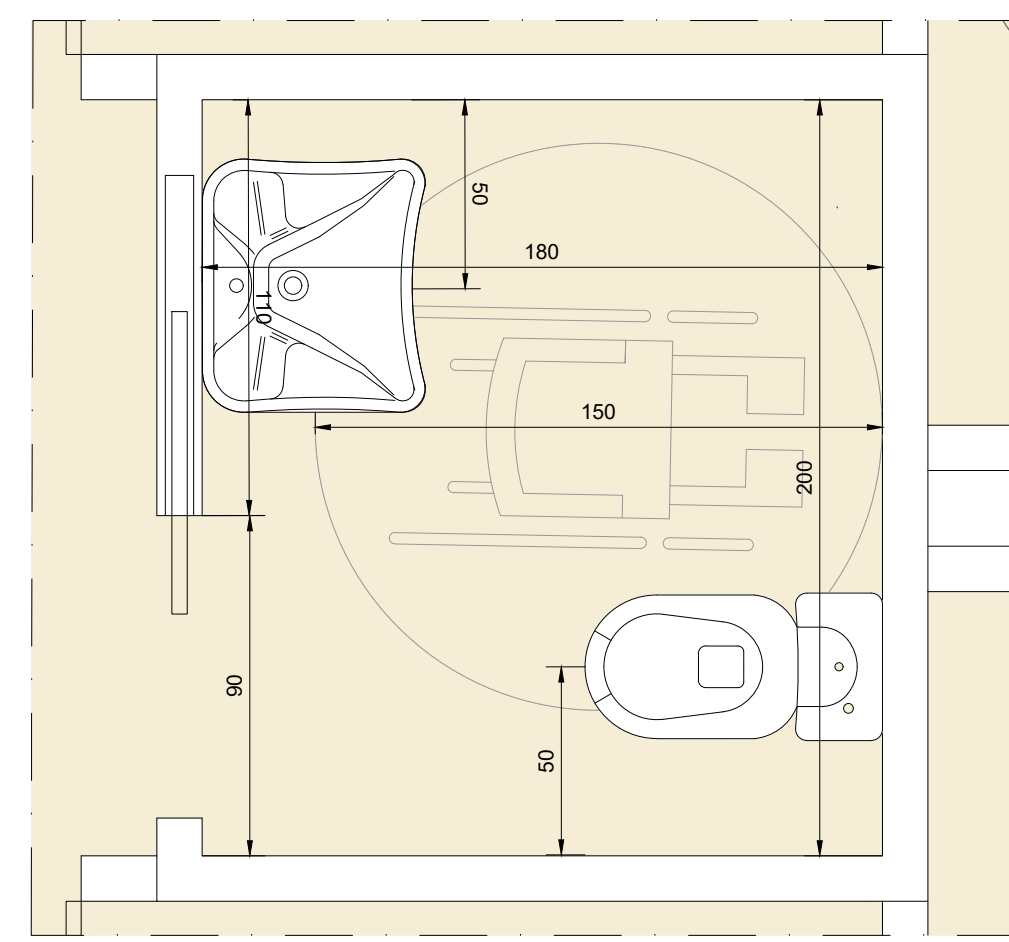
KEYPLAN



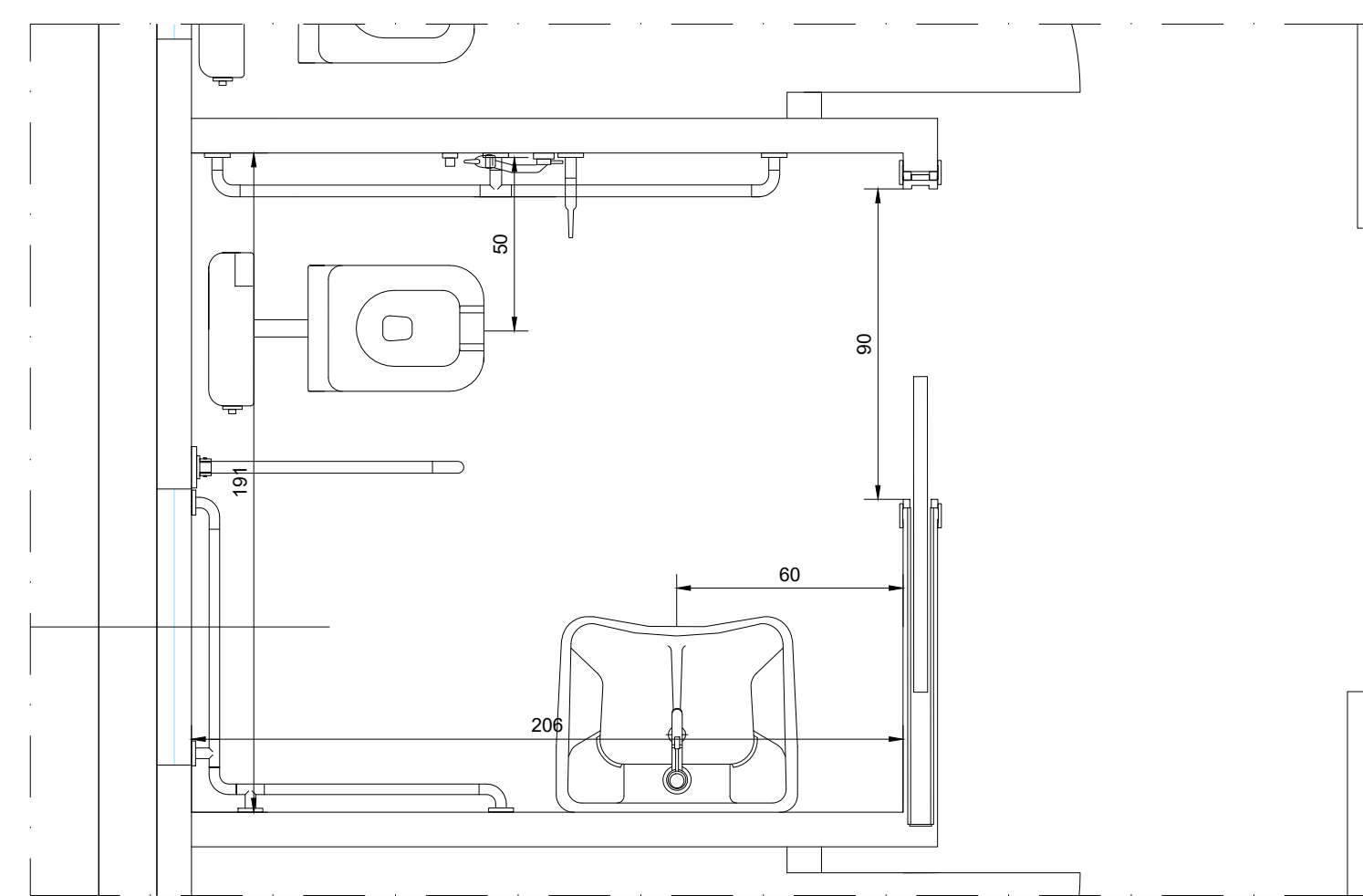
- 1 Accesso impianto
- 2 Guardia
- 3 Parcheggio interno visitatori
- 4 Centro visitatori, laboratorio, ufficio e spogliatoi
- 5 Piazzale scarico rifiuti, stoccaggio fanghi ad elevato contenuto di acqua, essiccazione fanghi, incenerizzazione, stoccaggio rifiuti colorazione, officina e magazzini, serba dimostrativa
- 6 Sala principale di stoccaggio rifiuti
- 7 cabina elettrica MT/MT
- 8 Caldaia integrata, fabbricato corredi pesanti, linea trattamento fumi
- 9 Sala controllo, sala quadri, locale batterie, sala ufficio, archivio
- 10 Locale turbogruppo, compressori, impianto produzione acqua demineralizzata
- 11 Stazione elettrica AT
- 12 Silo di stoccaggio selenio reagente e magazzini in polvere
- 13 Stoccaggio sol. acq. ammoniacale
- 14 Camera
- 15 Stoccaggio temporaneo cassoni big bag/stazionamento
- 16 Pizzico, serbatoio acqua industriale e acqua antirincio, fabbricato pompe antirincio, deposito oli e lubrificanti deposito gas tecnici, diesel, stazione
- 19

CONVENZIONI GRAFICHE

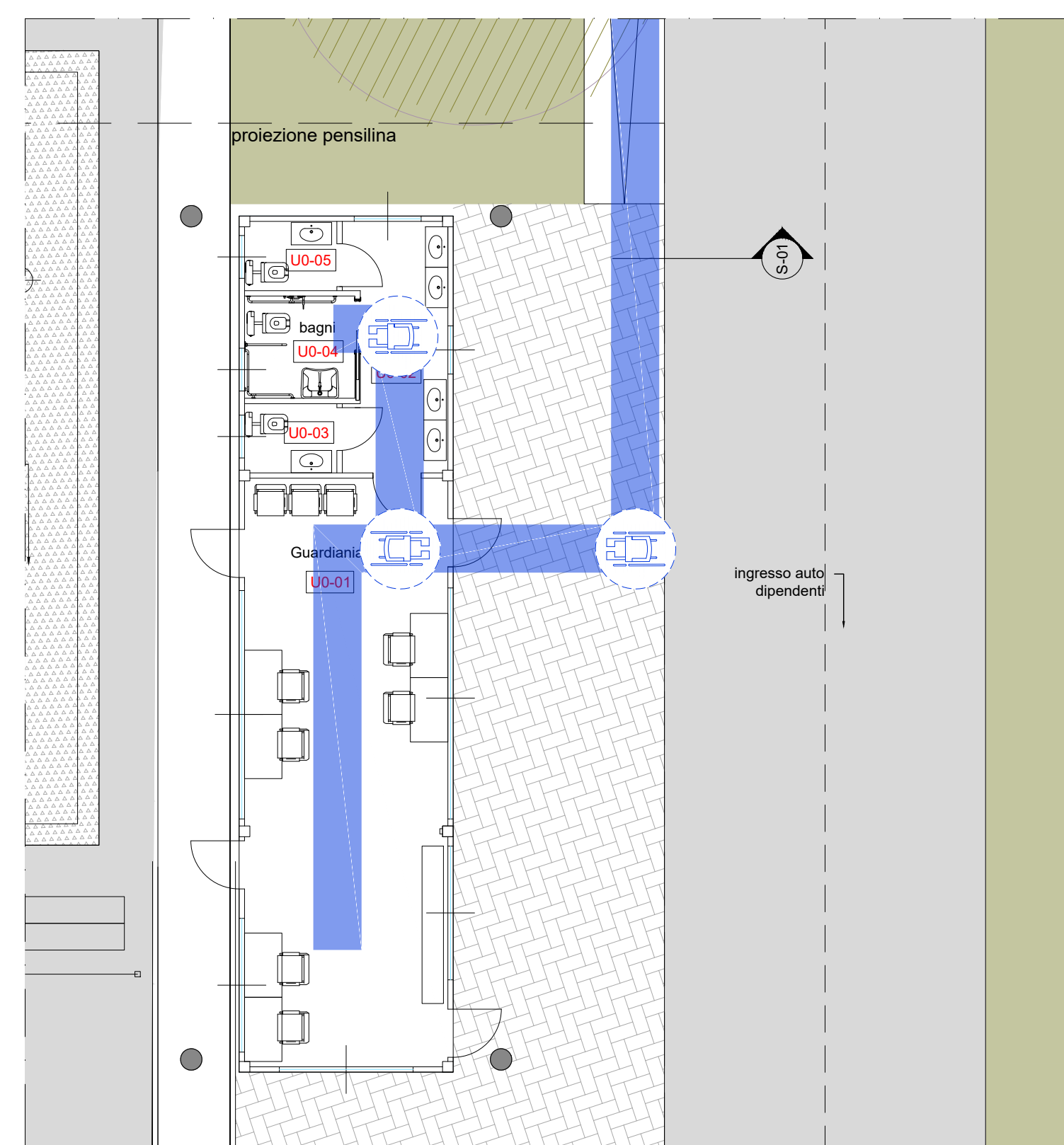
- Rotazione 360° ingombro diam. 150 cm
inversione di direzione (D.M.236/1989)
- Spazio calmo
- Percorso privo di ostacoli
- area tecnica
- sala di controllo
- uffici e servizi
- X1-01** Codice locali Per calcolo superfici utili e rapporti aeroluminanti dei locali far riferimento al numero progressivo livello ostacolo



BAGNO DISABILI
Scala 1:20



Pianta bagno disabili Guardiana
Scala 1:20



Pianta Guardiana
Scala 1:100

00	Novembre 2022	Prima emissione	crew
Revisione	Data	Descrizione revisione	Redazione

Numero documento interno	CAVP09E10000CDN0800105	Derivato da	-
Committente / Client	Titolo progetto		

a2a
LIFE COMPANY

Impianto per la produzione di energia elettrica e termica mediante combustione di rifiuti speciali non pericolosi sito in Comune di Cavaglià (BI)

A2A Ambiente S.p.A.
Ingegneria Ambiente
Via Olgettina 25
20132 Milano
T [+39] 02 2729 81
ingegneria.ambiente@a2a.eu
www.a2ambiente.eu

Titolo documento
Superamento Barriere Architettoniche
Fabbricato sala controllo, sale elettriche uffici e guardiana

Numero Titolo
Tav.68

Scala
1:200

Scala plothaggio
1:1

Progettista
C. Donati

Verifica
M. Mazzarella

Proprietario - Legale Rappresentante
F. Roncari

Approvazione
C. Donati

Via Cefalonia 70 Crystal Palace
25124 Brescia
T [+39] 030 221166
info@crew.it

E' vietato consegnare a terzi o riprodurre questo documento, utilizzare il contenuto o renderlo comunque noto a terzi senza autorizzazione. Ogni infrazione comporta il risarcimento dei danni subiti. Sono riservati tutti i diritti derivanti dalla concessione di brevetti per invenzioni, di modelli industriali di utilità e di disegni o modelli. The reproduction, distribution and utilization of this document as well as the communication of its contents to others without express authorization is prohibited. Otherwise will be held liable for the payment of damages. All rights reserved in the event of the grant of patent, utility models or design.