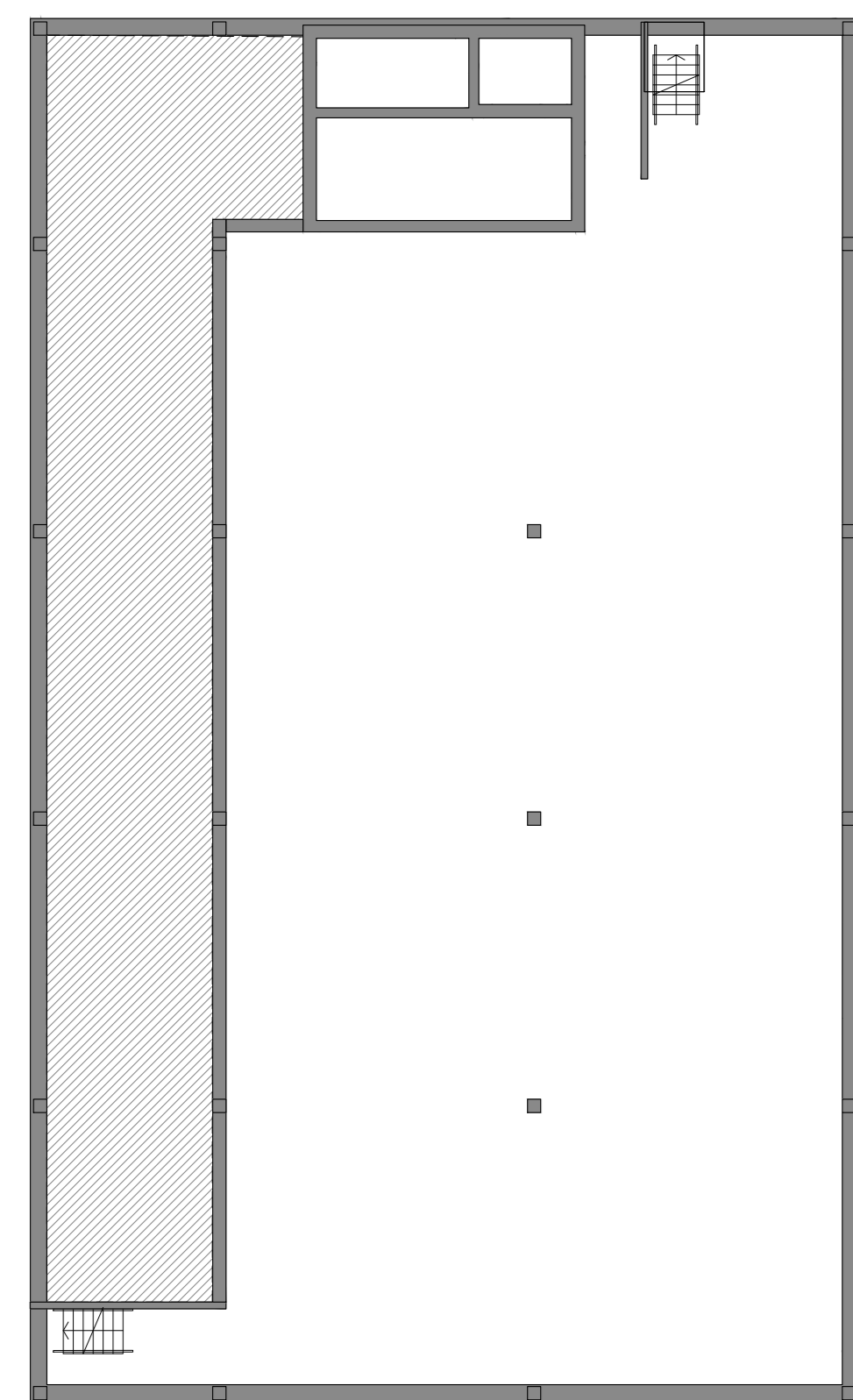
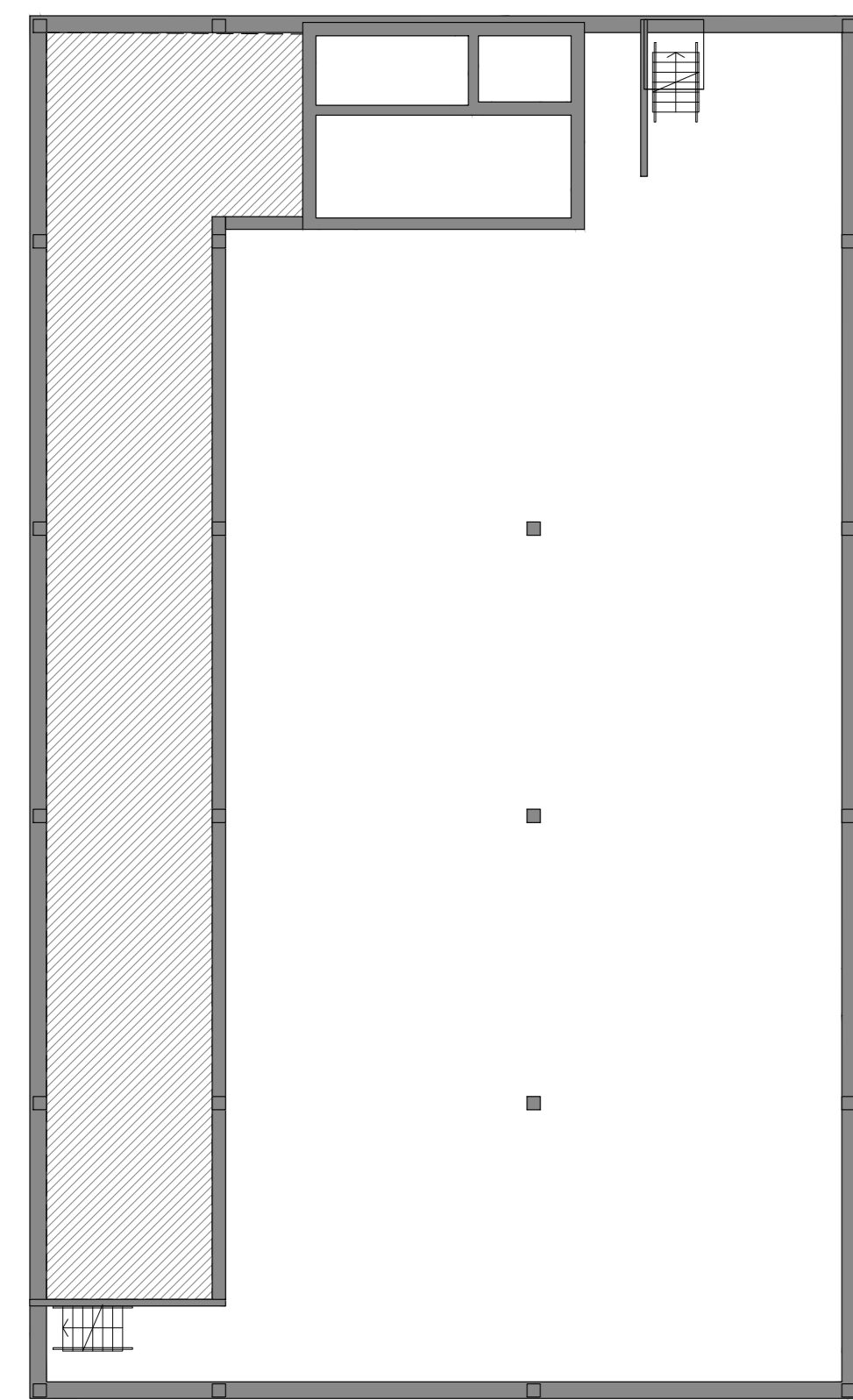


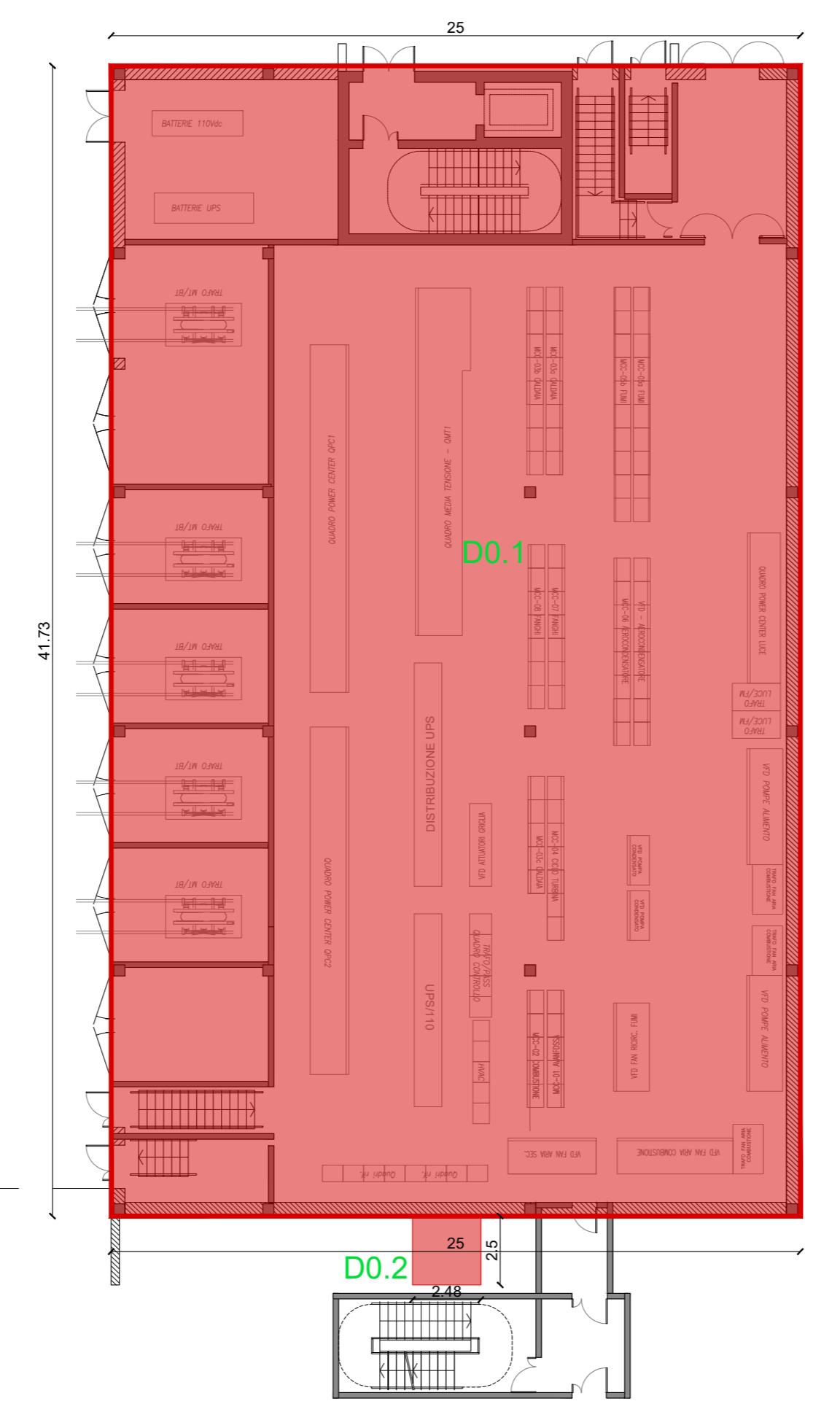
Piano -6.00 - Superficie Totale



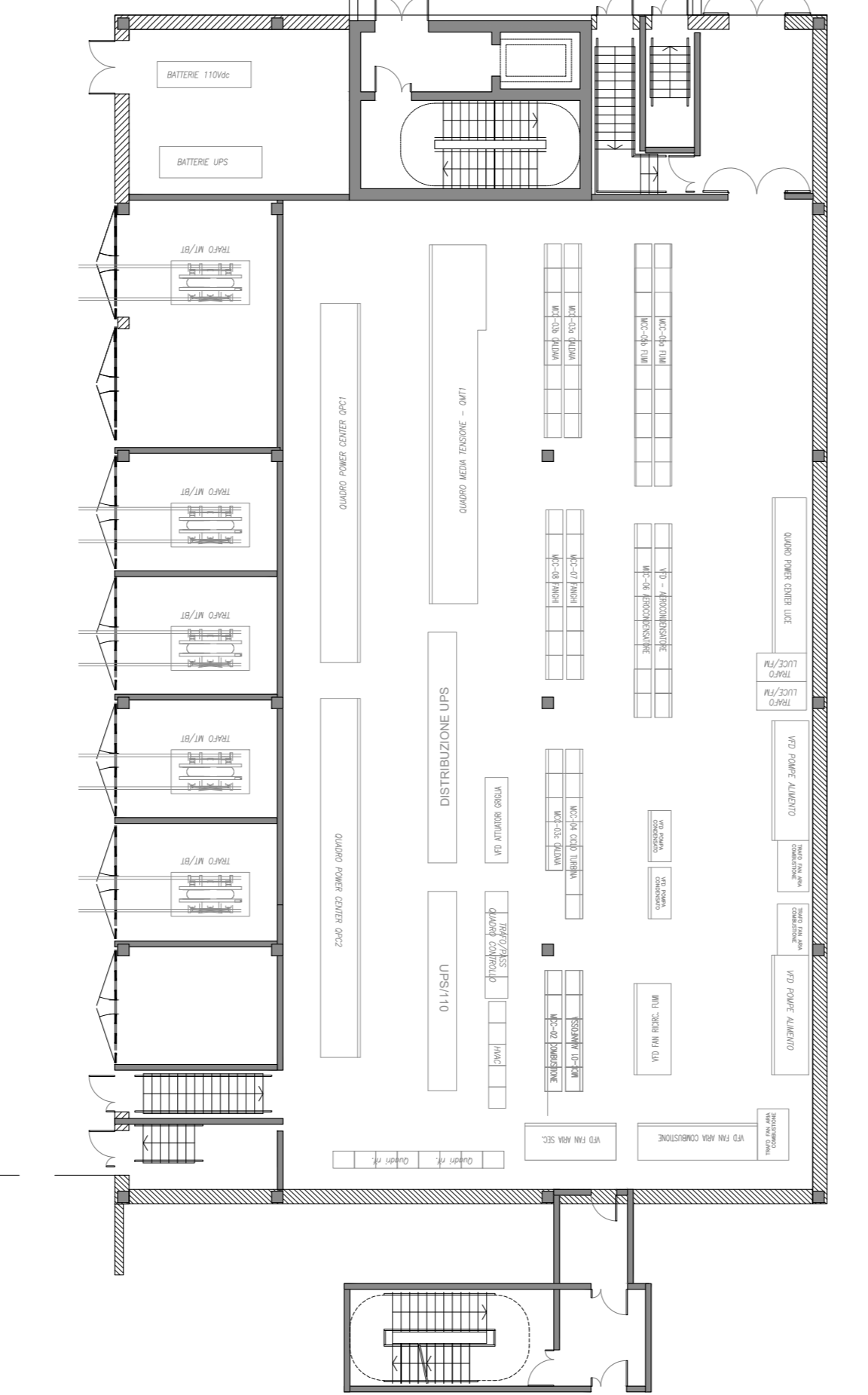
Piano -6.00 - Superficie Lorda



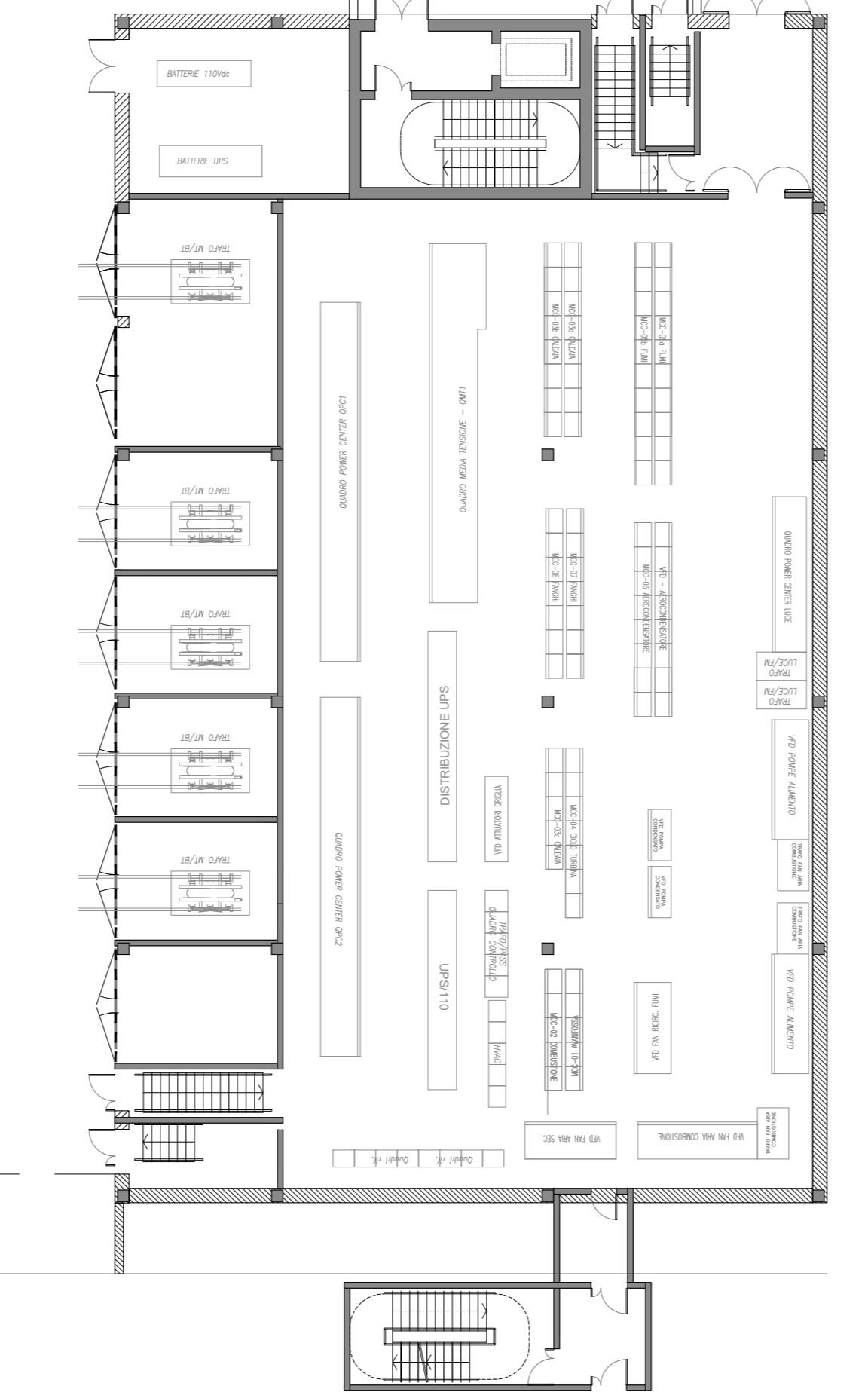
Piano -6.00 - Superficie Utile



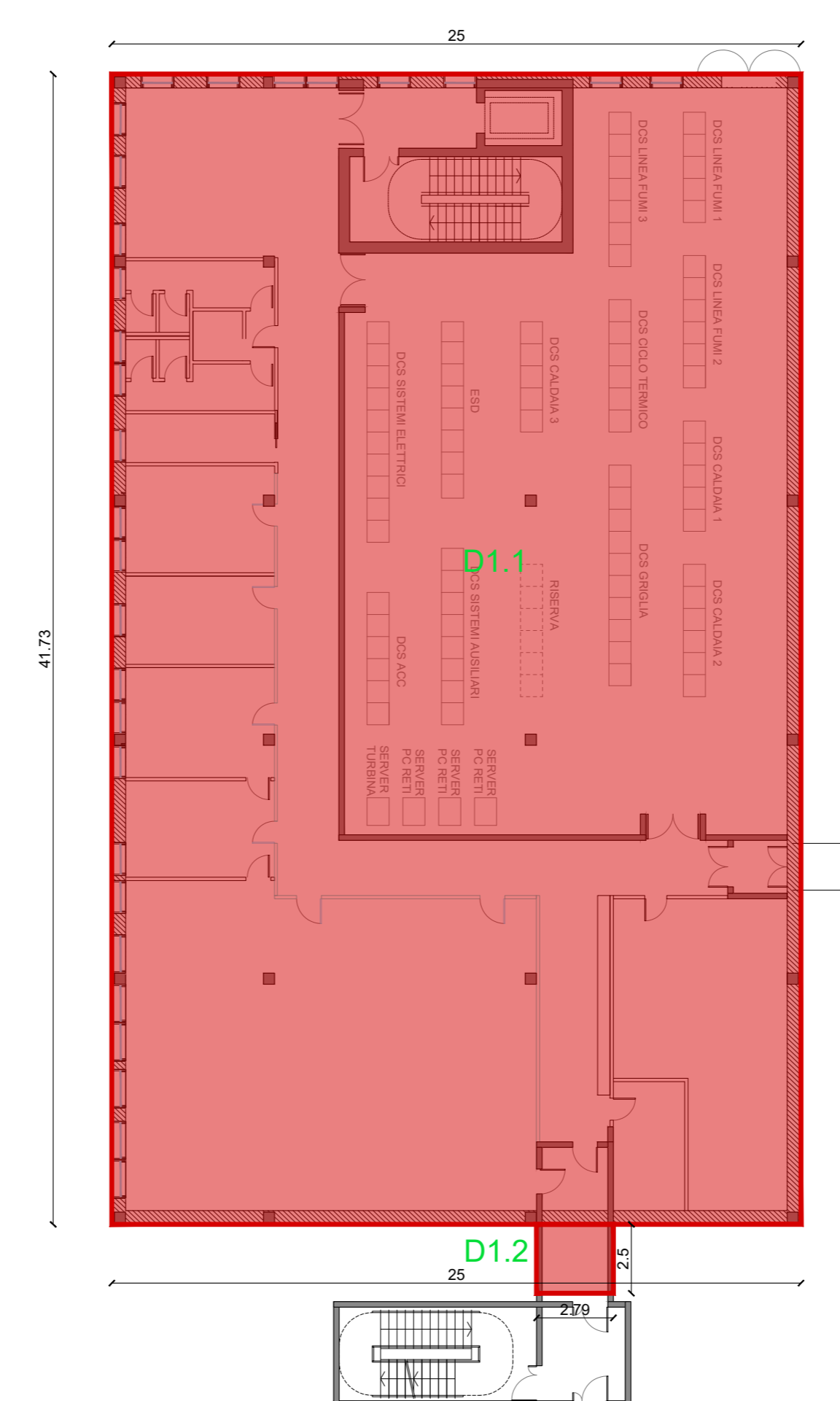
Piano -4.90/-2.20 - Superficie Totale



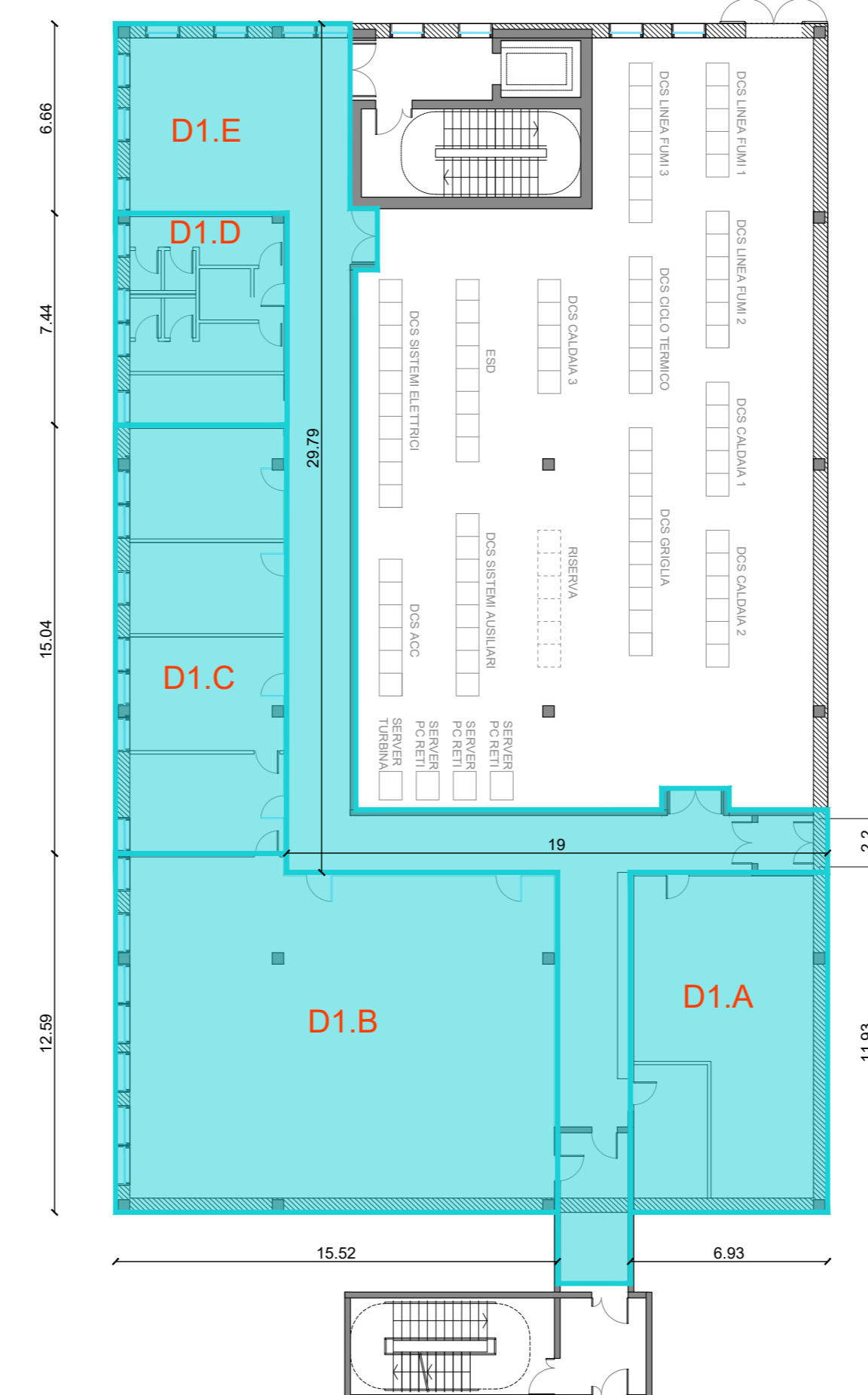
Piano -4.90/-2.20 - Superficie Lorda



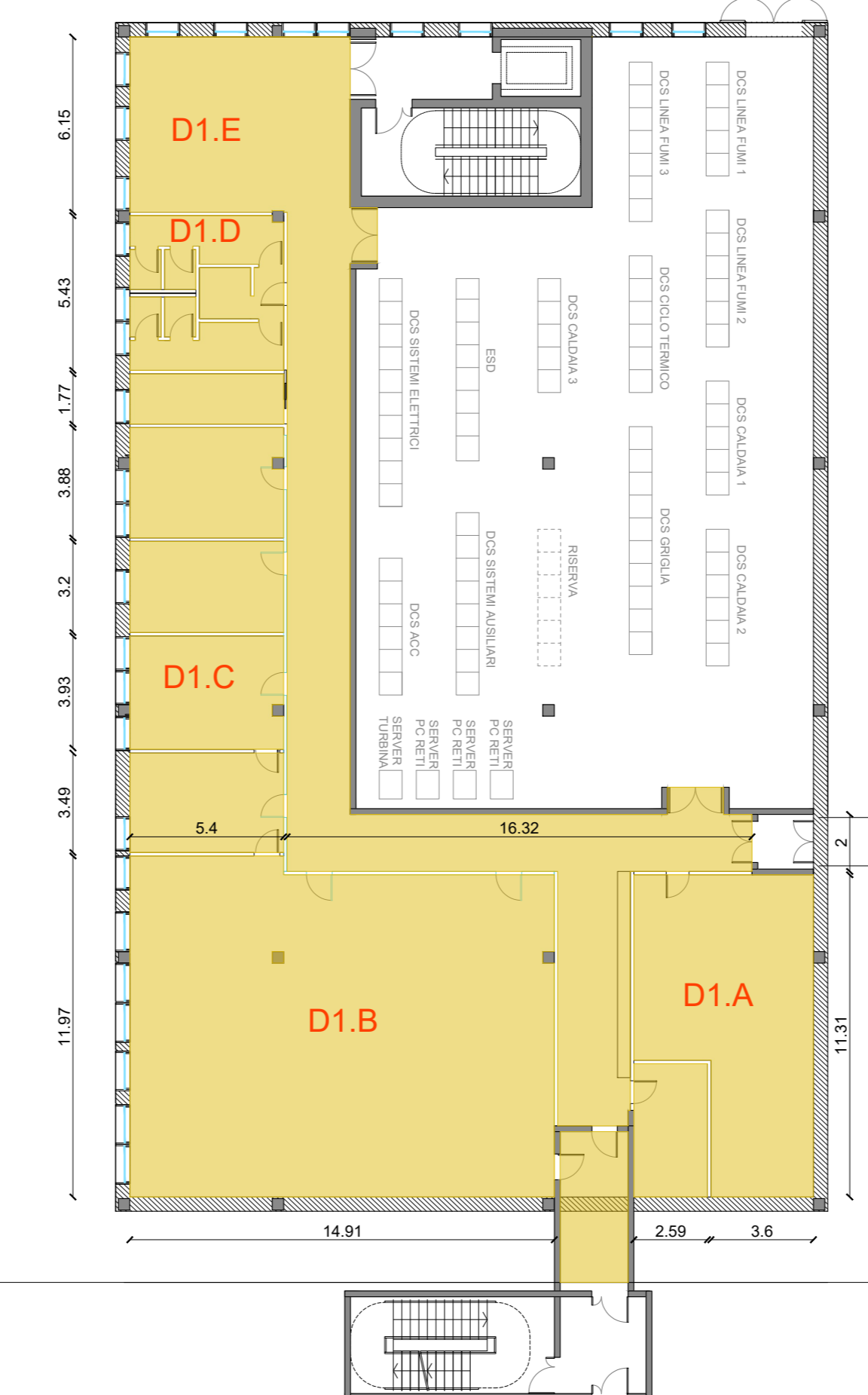
Piano -4.90/-2.20 - Superficie Utile



Piano +5.00 - Superficie Totale

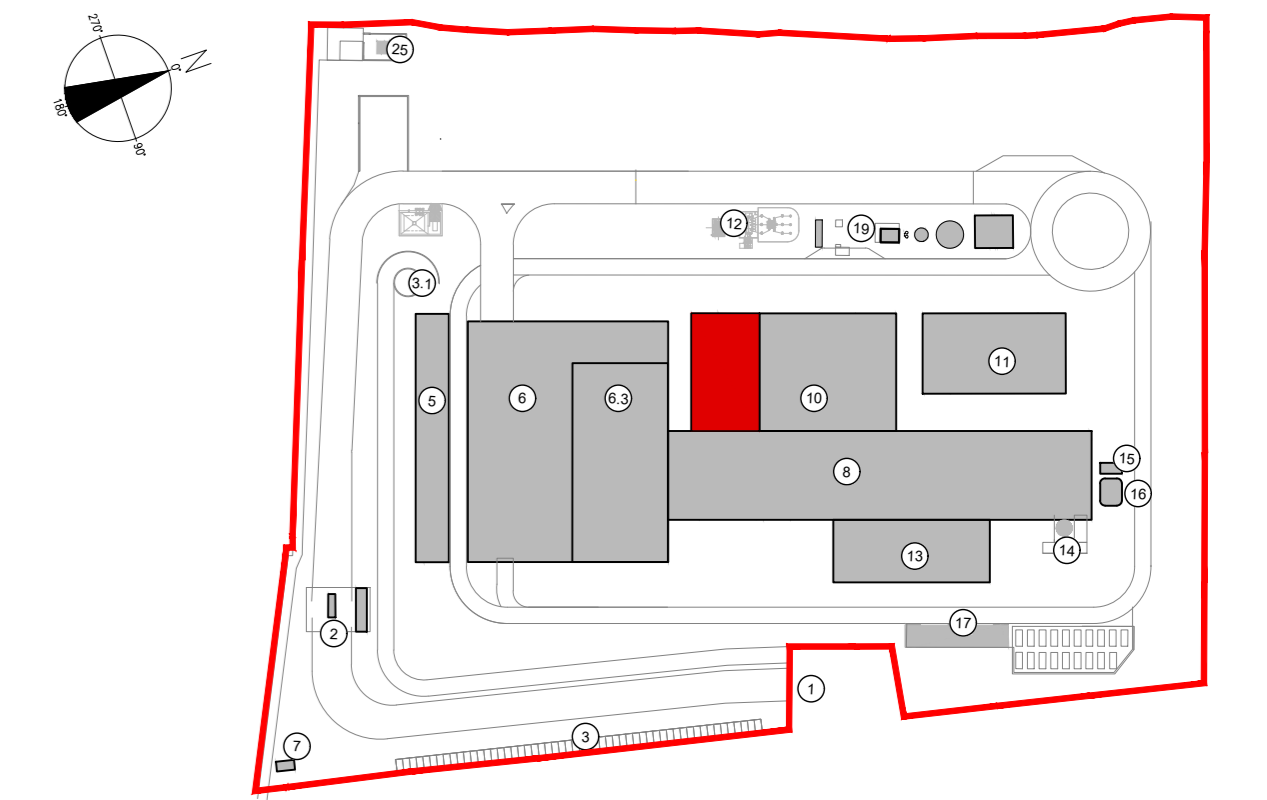


Piano +5.00 - Superficie Lorda



Piano +5.00 - Superficie Utile

KEYPLAN



LEGENDA

- PROGETTO
- Superficie Totale
  - Superficie Lorda
  - Superficie Utile
- AX.1 Codice Superficie Totale  
 numero progressivo identificativo dell'area  
 numero identificativo del livello  
 lettera identificativa dell'edificio
- AX.A Codice Superficie Lorda  
 numero progressivo identificativo dell'area  
 numero identificativo del livello  
 lettera identificativa dell'edificio

Per la destinazione d'uso dei locali fare riferimento all'elaborato architettonico:  
 CAVP09E10000CDN080010100

SUPERFICIE TOTALE		SUPERFICIE LORDA		SUPERFICIE UTILE	
Edificio D - Ed. Elettrico		Edificio D - Ed. Elettrico		Edificio D - Ed. Elettrico	
plano	q.0	plano	q.0	plano	q.0
plano -1	D-1.1 1043,26				
plano 0	D0.1 1043,26 D0.2 6,2				
plano 1	D1.1 1043,26 D1.2 6,2	D1.A 82,67 D1.B 189,15 D1.C 90,33 D1.D 44,84 D1.E 187,65		D1.A 70,44 D1.B 171,76 D1.C 78,31 D1.D 36,68 D1.E 166,18	
plano 2	D2.1 1043,26 D2.2 6,2 D2.3 35,47 D2.4 21,85	D2.A 82,66 D2.B 277,27 D2.C 142,52 D2.D 54,01 D2.E 59,77 D2.F 56,27 D2.G 134,98 D2.H 195,33		D2.A 70,29 D2.B 257,01 D2.C 135,25 D2.D 51,52 D2.E 51,42 D2.F 44,94 D2.G 115,75 D2.H 179,77	
plano 3	D3.1 1043,26 D3.2 6,2	D3.A 82,66 D3.B 184,97 D3.C 199,09 D3.D 88,1 D3.E 43,02 D3.F 71,15 D3.G 134,15 D3.H 199,69		D3.A 70,3 D3.B 168,13 D3.C 184,39 D3.D 74,31 D3.E 40,82 D3.F 59,2 D3.G 115,74 D3.H 188,91	
plano 4	D4.1 53,54				
<b>Totale</b>	<b>5.351,96</b>	<b>Totale</b>	<b>2.600,28</b>	<b>Totale</b>	<b>2.329,12</b>

NOTE:  
 - Per verifiche urbanistiche fare riferimento all'elaborato: "CAVP09E10000CA080001 - Relazione urbanistica"  
 - Le quote di livello sono relative alla q.t. a 0.00 di progetto, corrispondente a +225.80 m s.l.m.

00	Novembre 2022	Prima emissione	crew
Revisione	Data	Descrizione revisione	Redazione

Numero documento interno: CAVP09E10000CDN0800107

Committente / Client: **a2a LIFE COMPANY**

Titolo progetto: **Impianto per la produzione di energia elettrica e termica mediante combustione di rifiuti speciali non pericolosi sito in Comune di Cavaglià (BI)**

Titolo documento: **Verifica parametri STot - SL - SUL:**  
**Fabbricato sala controllo, sale elettriche e uffici 1/2**

Numero Tavola: **Tav.56/1**    Scala: 1:200    Scala pignotta: 1:1

Progettista: **CREW** (Gruppo Tecnico del Comune di Cavaglià)

Verifica: **M.Mazzarella**

Proprietario - Legale Rappresentante: **F. Roncari**

Approvazione: **C. Donati**

E' vietato coniare a terzi o riprodurre questo documento, utilizzare il contenuto o renderlo comunque noto a terzi senza autorizzazione. Ogni infrazione comporta il pagamento dei danni legali. Sono riservati tutti i diritti derivanti dalla concessione di brevetti per invenzioni, di modelli industriali di utilità e di disegni o modelli. The reproduction, distribution and utilization of this document as well as the communication of its contents to others without express authorization is prohibited. Offenders will be held liable for the payment of damages. All rights reserved in the event of the grant of patent, utility models or design.