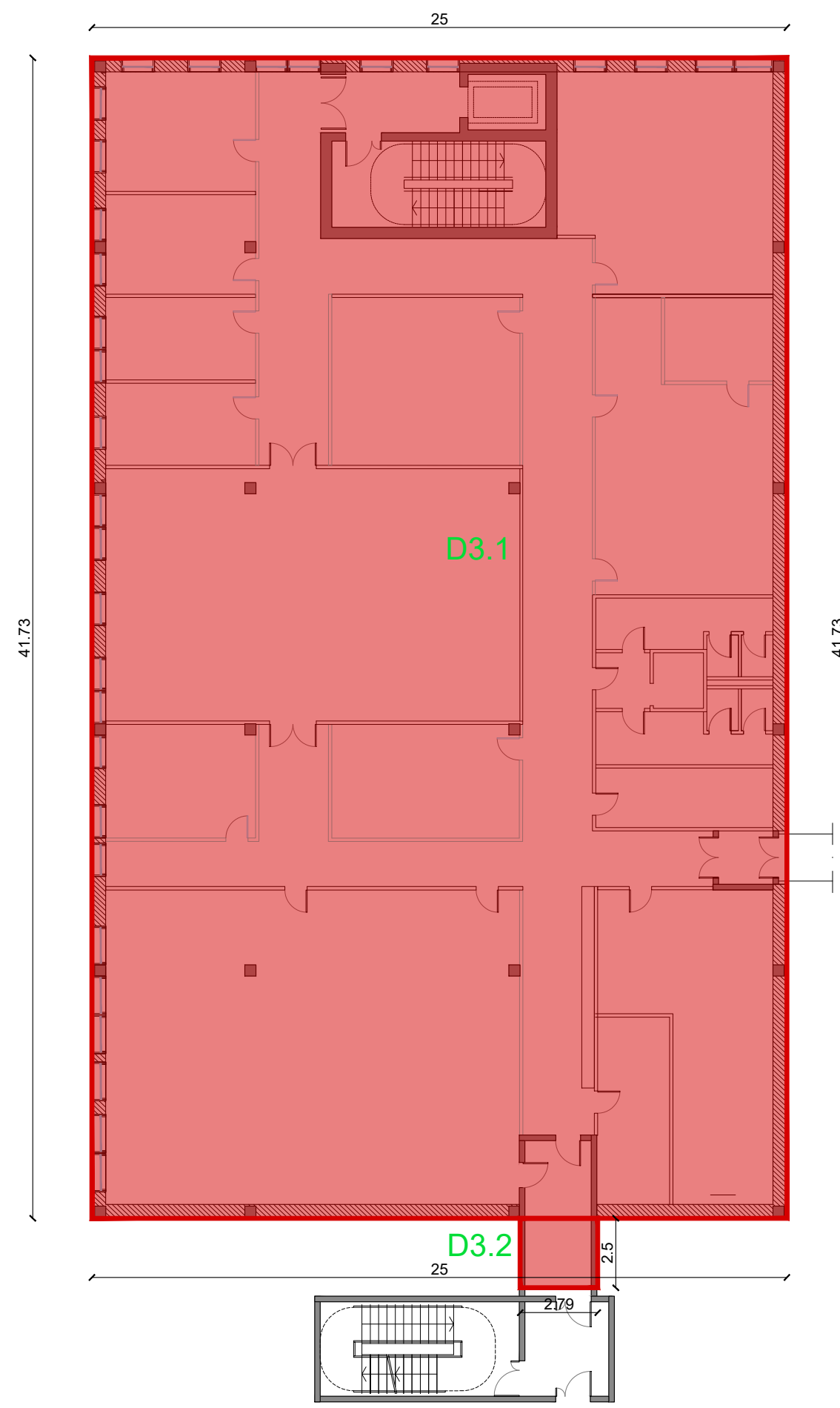
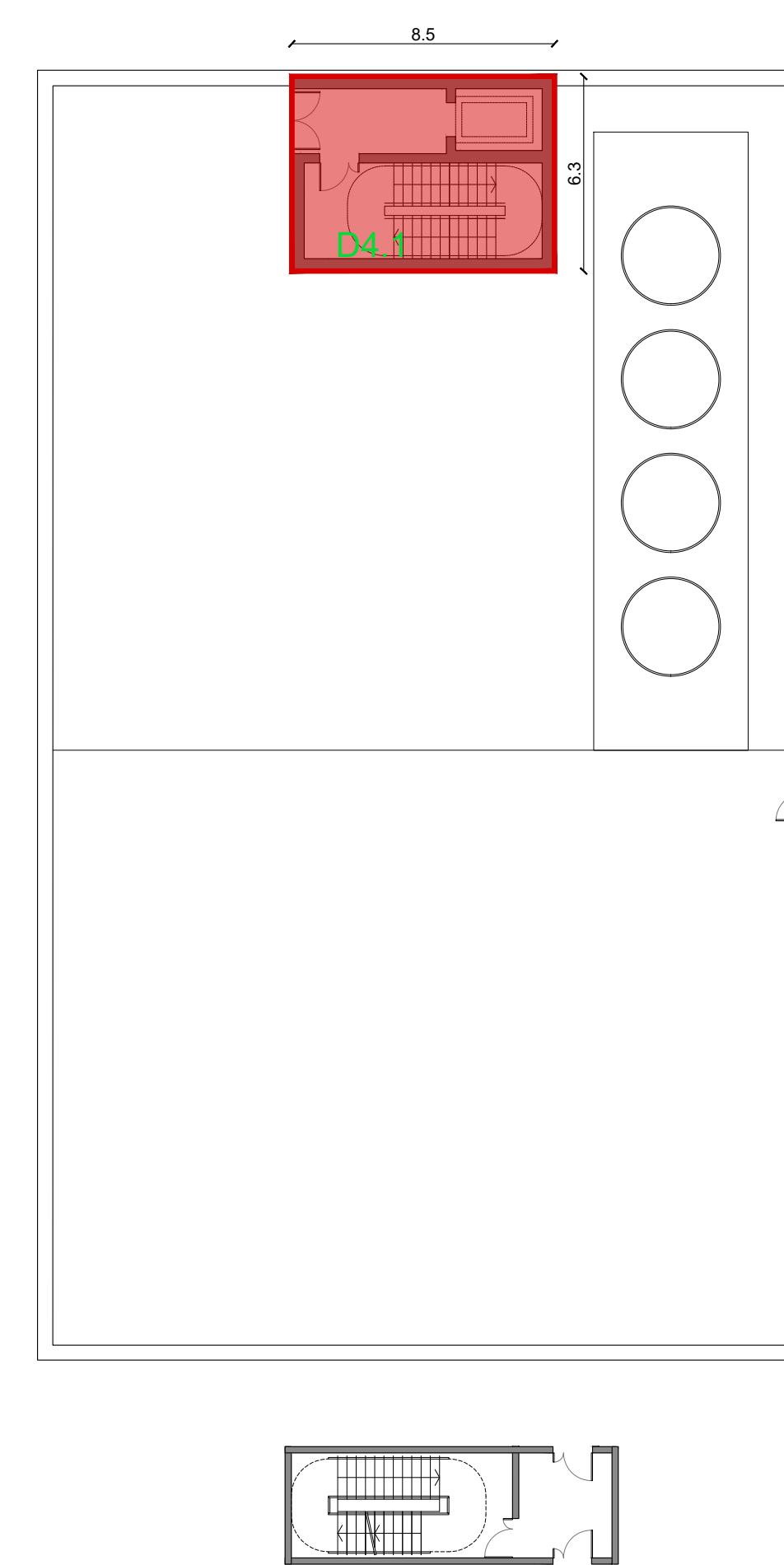


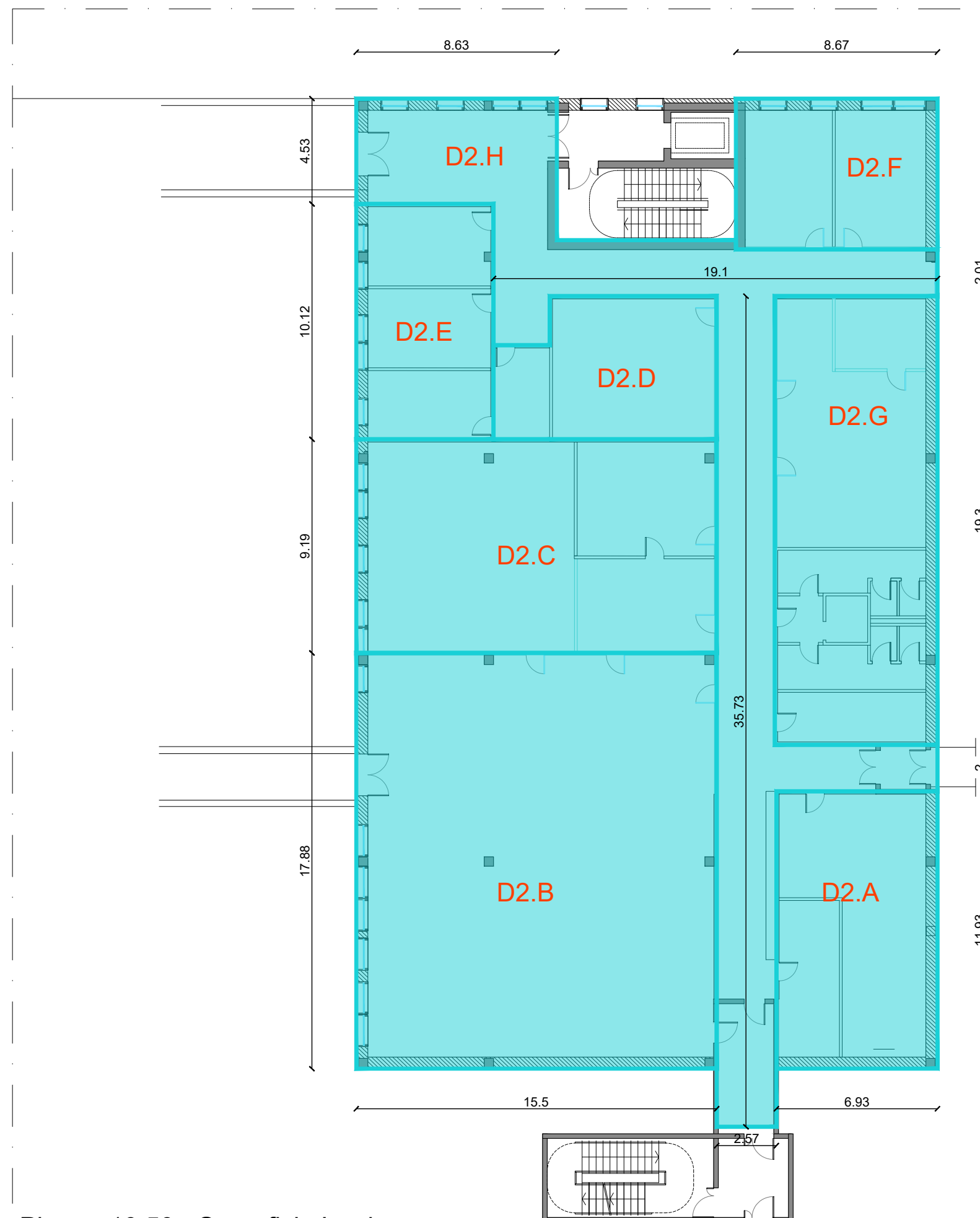
Piano +10.50 - Superficie Totale



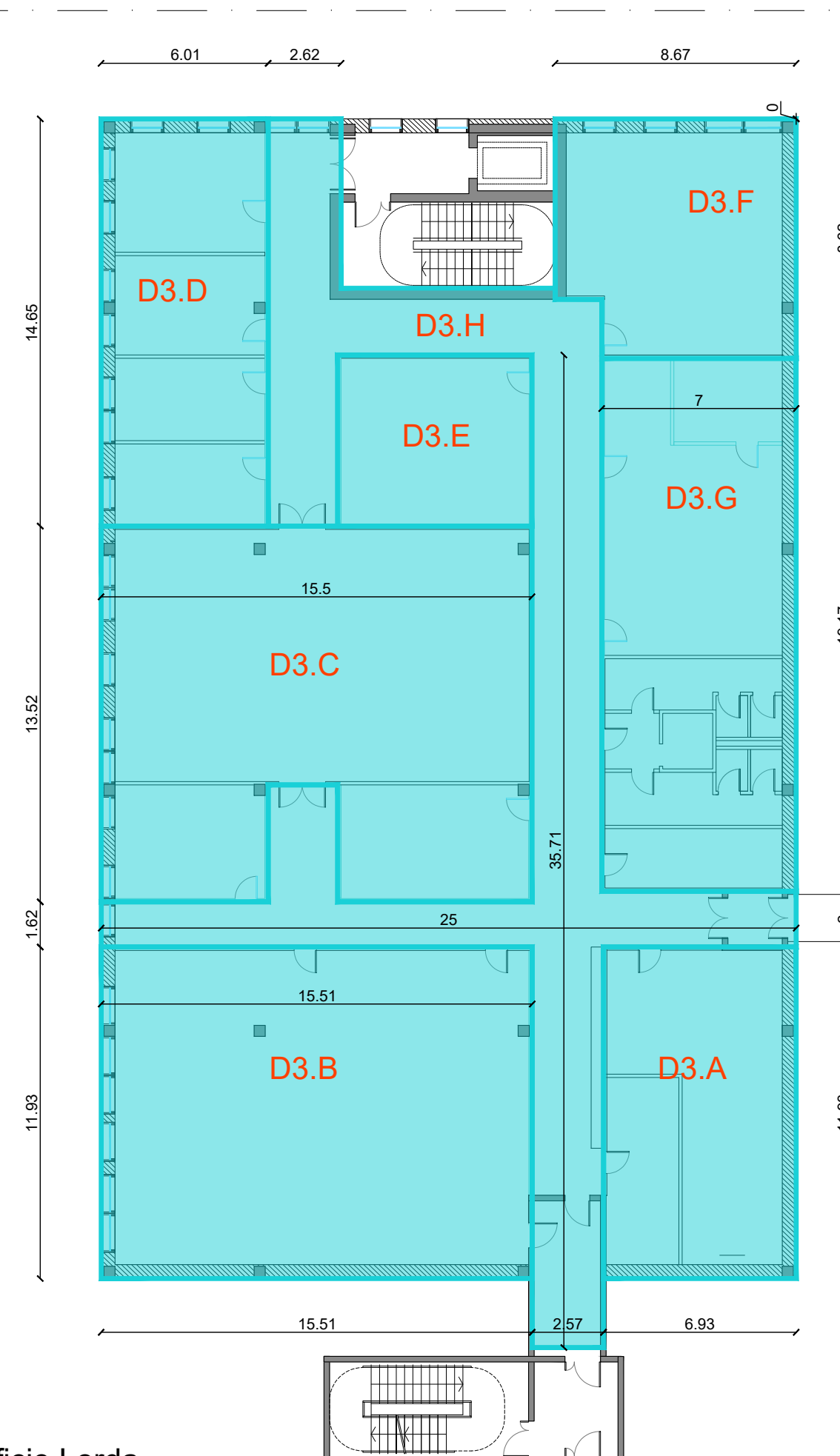
Piano +16.00 - Superficie Totale



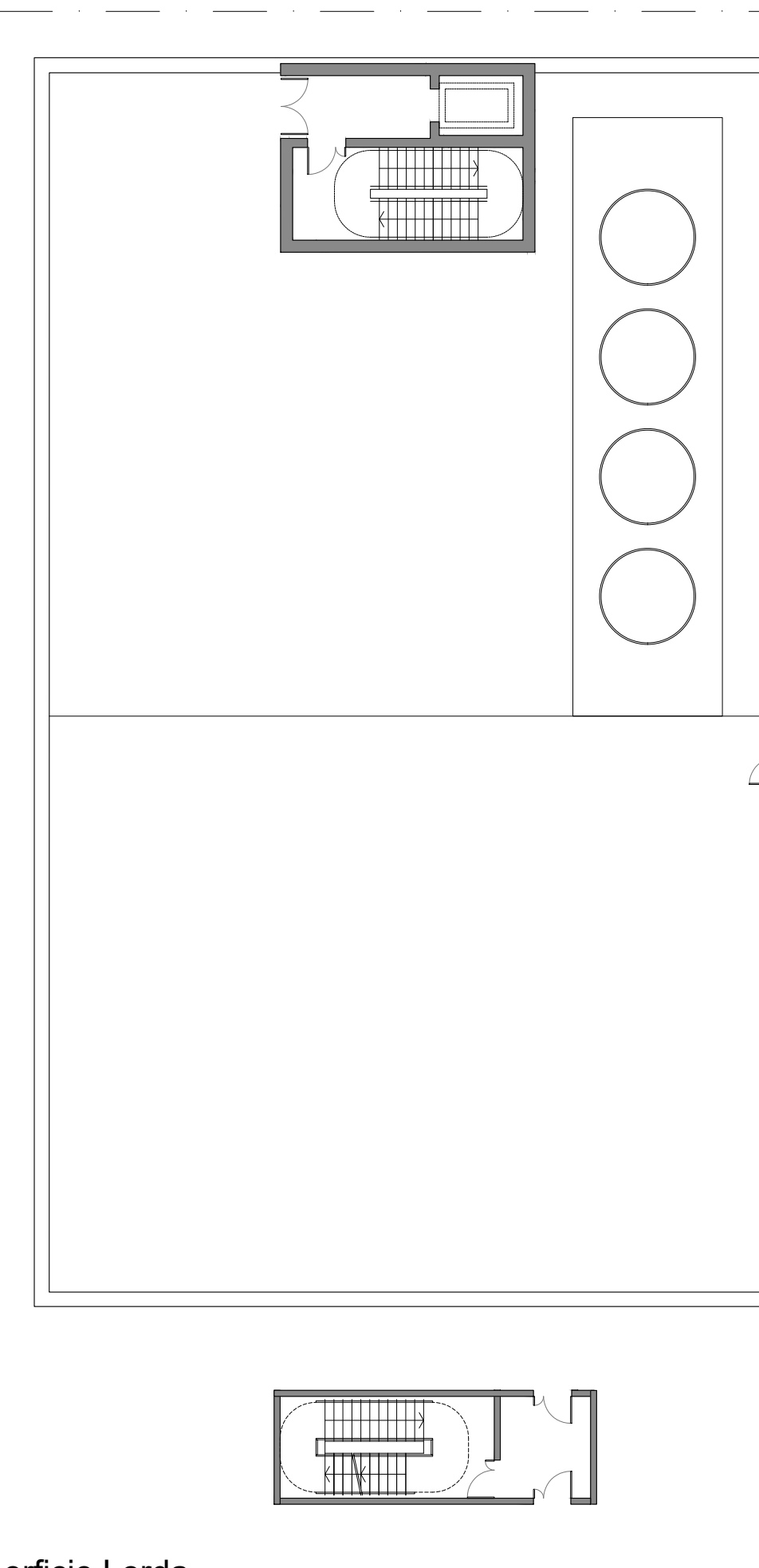
Piano copertura - Superficie Totale



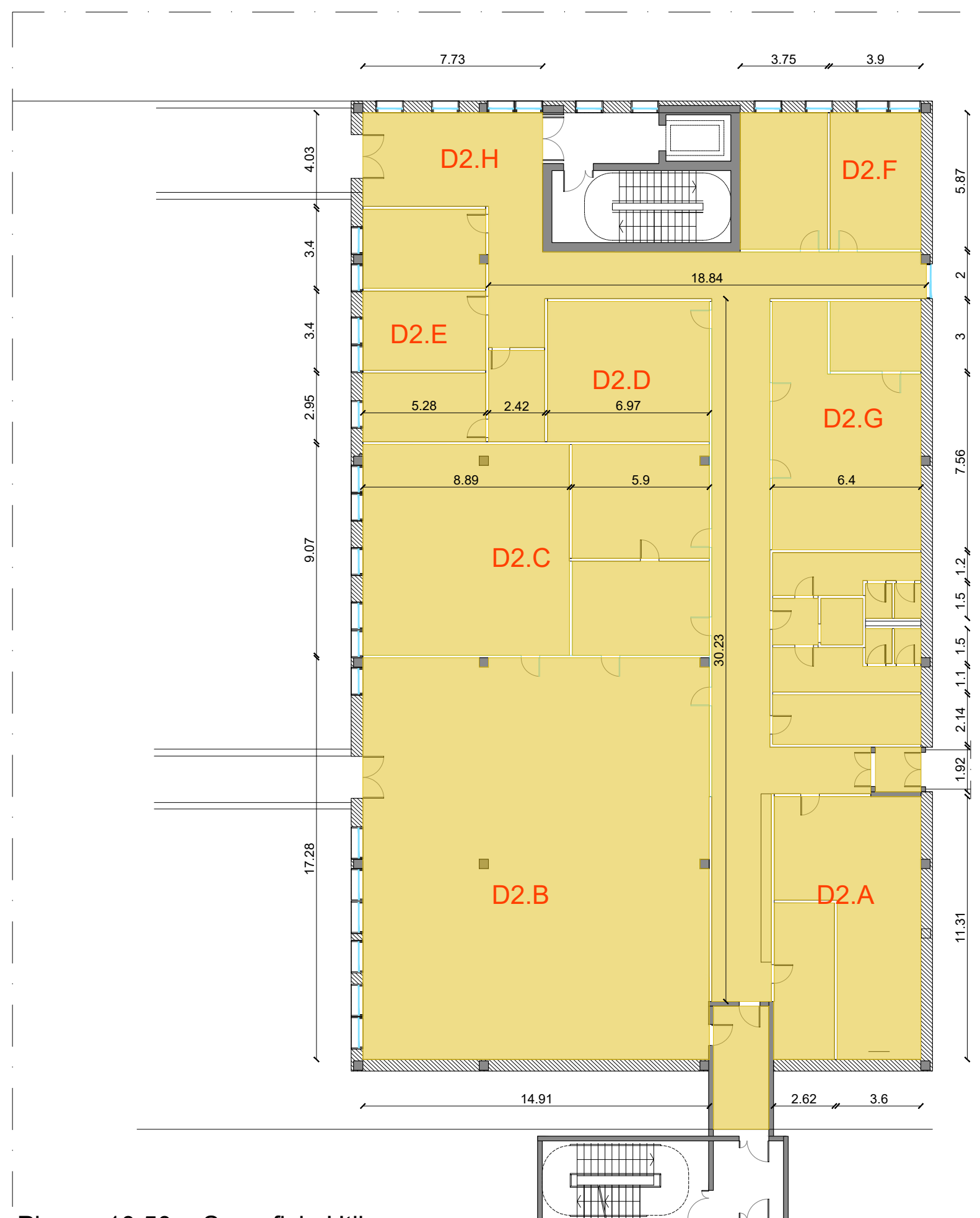
Piano +10.50 - Superficie Lorda



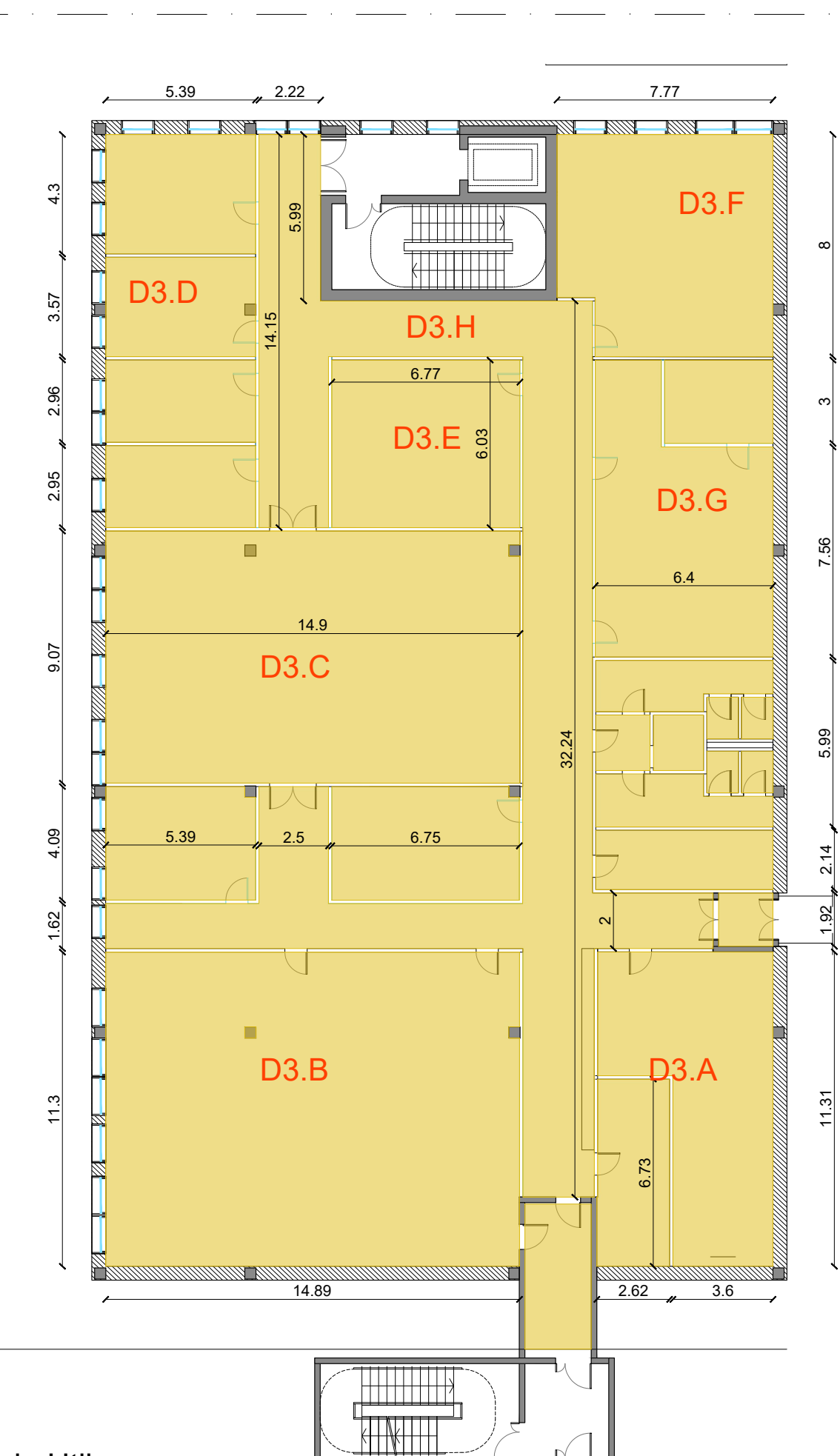
Piano +16.00 - Superficie Lorda



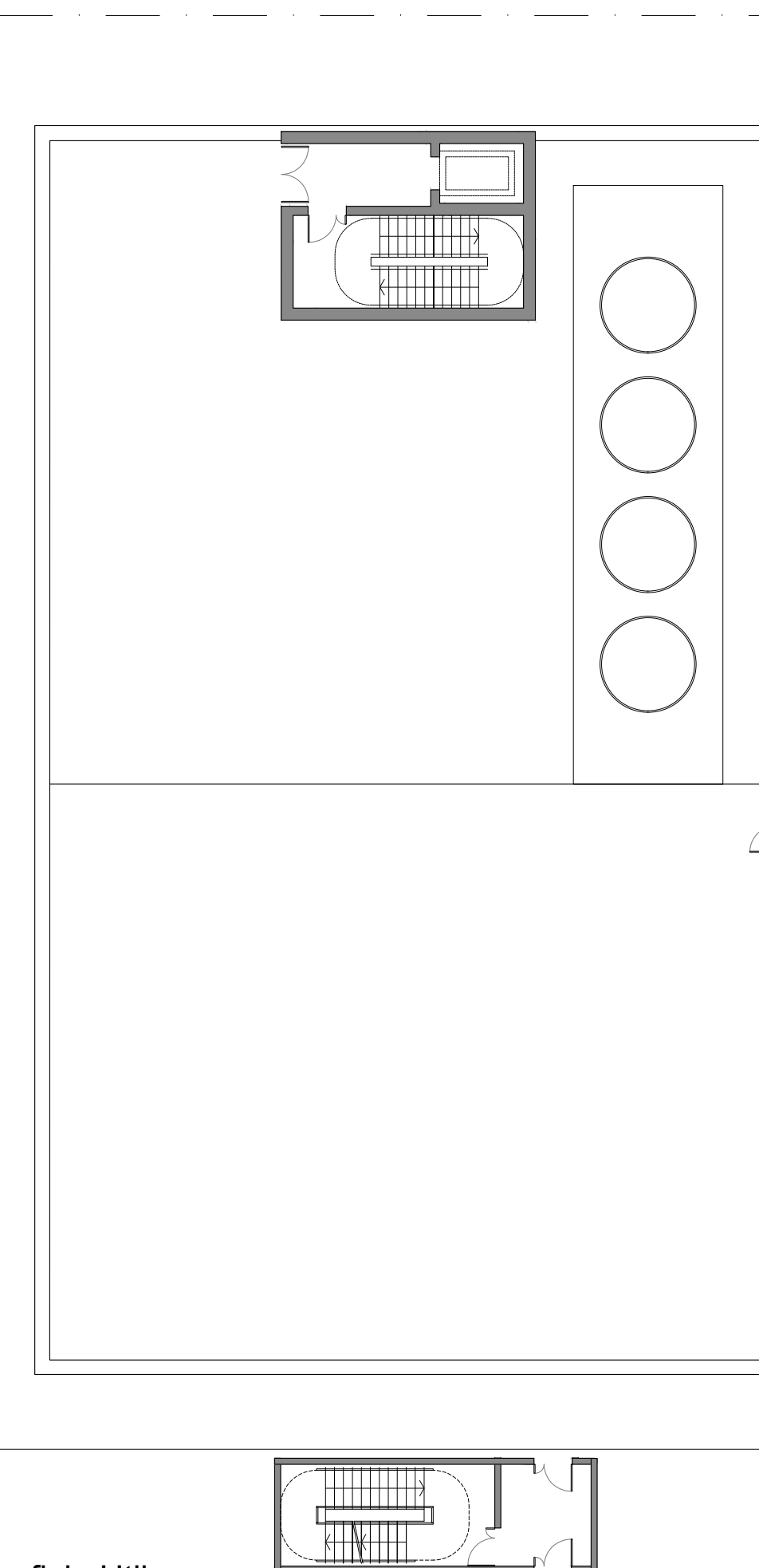
Piano copertura - Superficie Lorda



Piano +10.50 - Superficie Utile



Piano +16.00 - Superficie Utile



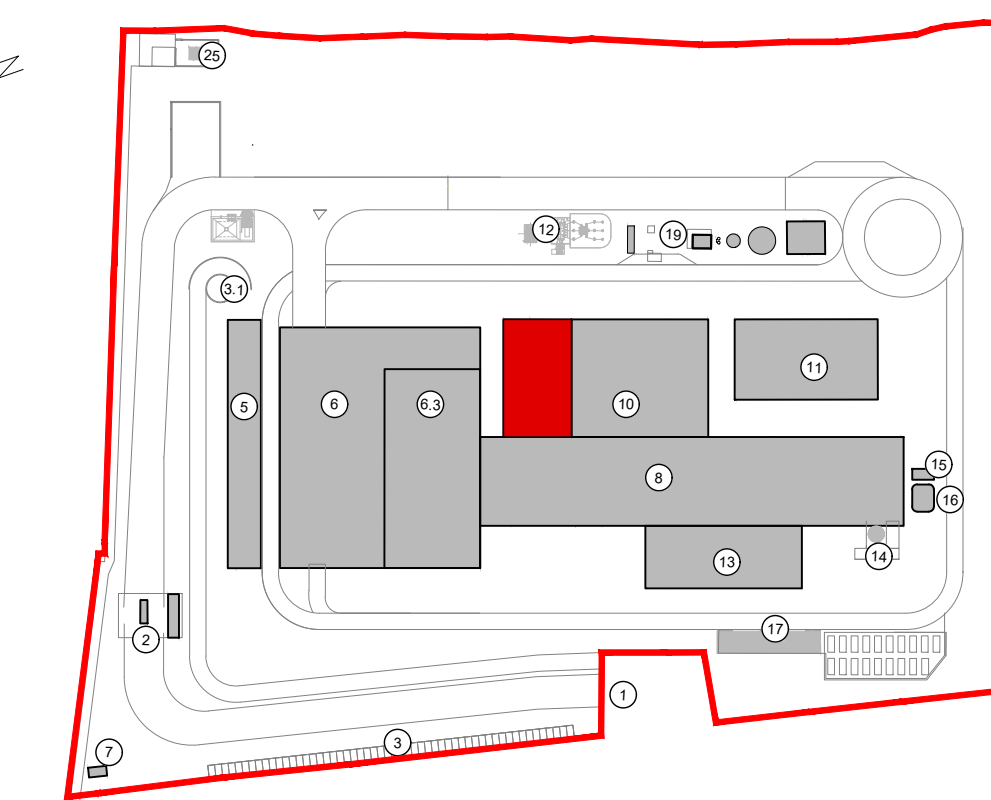
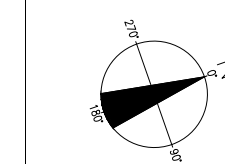
Piano copertura - Superficie Utile

SUPERFICIE TOTALE	
Edificio D - Ed. Elettrico	
plano -1	D-1.1 1043,26
plano 0	D0.1 1043,26
	D0.2 6,2
plano 1	D1.1 1043,26
	D1.2 6,2
plano 2	D2.1 1043,26
	D2.2 6,2
	D2.3 35,47
	D2.4 21,85
plano 3	D3.1 1043,26
	D3.2 6,2
plano 4	D4.1 53,54
Totale	5.351,96

SUPERFICIE LORDA	
Edificio D - Ed. Elettrico	
plano -1	
plano 0	
plano 1	D1.A 82,67
	D1.B 189,15
	D1.C 90,33
	D1.D 44,84
	D1.E 187,65
plano 2	D2.A 82,66
	D2.B 277,27
	D2.C 142,52
	D2.D 54,01
	D2.E 59,77
	D2.F 56,27
	D2.G 134,98
	D2.H 195,33
plano 3	D3.A 82,66
	D3.B 184,97
	D3.C 199,09
	D3.D 88,1
	D3.E 43,02
	D3.F 71,15
	D3.G 134,15
	D3.H 199,09
plano 4	
Totale	2.600,28

SUPERFICIE UTILE	
Edificio D - Ed. Elettrico	
plano -1	
plano 0	
plano 1	D1.A 70,44
	D1.B 171,76
	D1.C 78,31
	D1.D 36,68
	D1.E 166,18
plano 2	D2.A 70,29
	D2.B 257,01
	D2.C 133,25
	D2.D 51,52
	D2.E 51,42
	D2.F 44,94
	D2.G 115,75
	D2.H 179,77
plano 3	D3.A 70,3
	D3.B 168,13
	D3.C 184,39
	D3.D 74,31
	D3.E 40,82
	D3.F 59,2
	D3.G 115,24
	D3.H 188,91
plano 4	
Totale	2.329,12

KEYPLAN



LEGENDA

- PROGETTO
- Superficie Totale
 - Superficie Lorda
 - Superficie Utile
- AX.1 Codice Superficie Totale
 numero progressivo identificativo dell'area
 numero identificativo del livello
 lettera identificativa dell'edificio
- AX.A Codice Superficie Lorda
 numero progressivo identificativo dell'area
 numero identificativo del livello
 lettera identificativa dell'edificio

Per la destinazione d'uso dei locali fare riferimento all'elaborato architettonico:
 CAVP09E1000CDN080010100

NOTE:
 - Per verifiche urbanistiche fare riferimento all'elaborato: "CAVP09E1000CAA0800501 - Relazione urbanistica"
 - Le quote di livello sono relative alla q.t.a ±0.00 di progetto, corrispondente a +225.80 m s.l.m.

Revisione	Data	Descrizione revisione	Redazione
00	Novembre 2022	Prima emissione	crew

Numero documento interno: CAVP09E1000CDN0800108

Comittente / Client: **a2a LIFE COMPANY**

Titolo progetto: **Impianto per la produzione di energia elettrica e termica mediante combustione di rifiuti speciali non pericolosi sito in Comune di Cavaglià (BI)**

Titolo documento: **Verifica parametri STot - SL - SUL:**
Fabbricato sala controllo, sale elettriche e uffici 2/2

Numero Tavola: **Tav.56/2** | Scala: **1:200** | Scala pirottaggio: **1:1**

Progettista: **C. Donati**

Verifica: **M. Mazzarella**

Proprietario - Legale Rappresentante: **F. Roncarì**

Approvazione: **C. Donati**

Via Cefalonia 70 Crystal Palace
 25124 Brescia
 T [+39] 030 221166
 info@crew.it