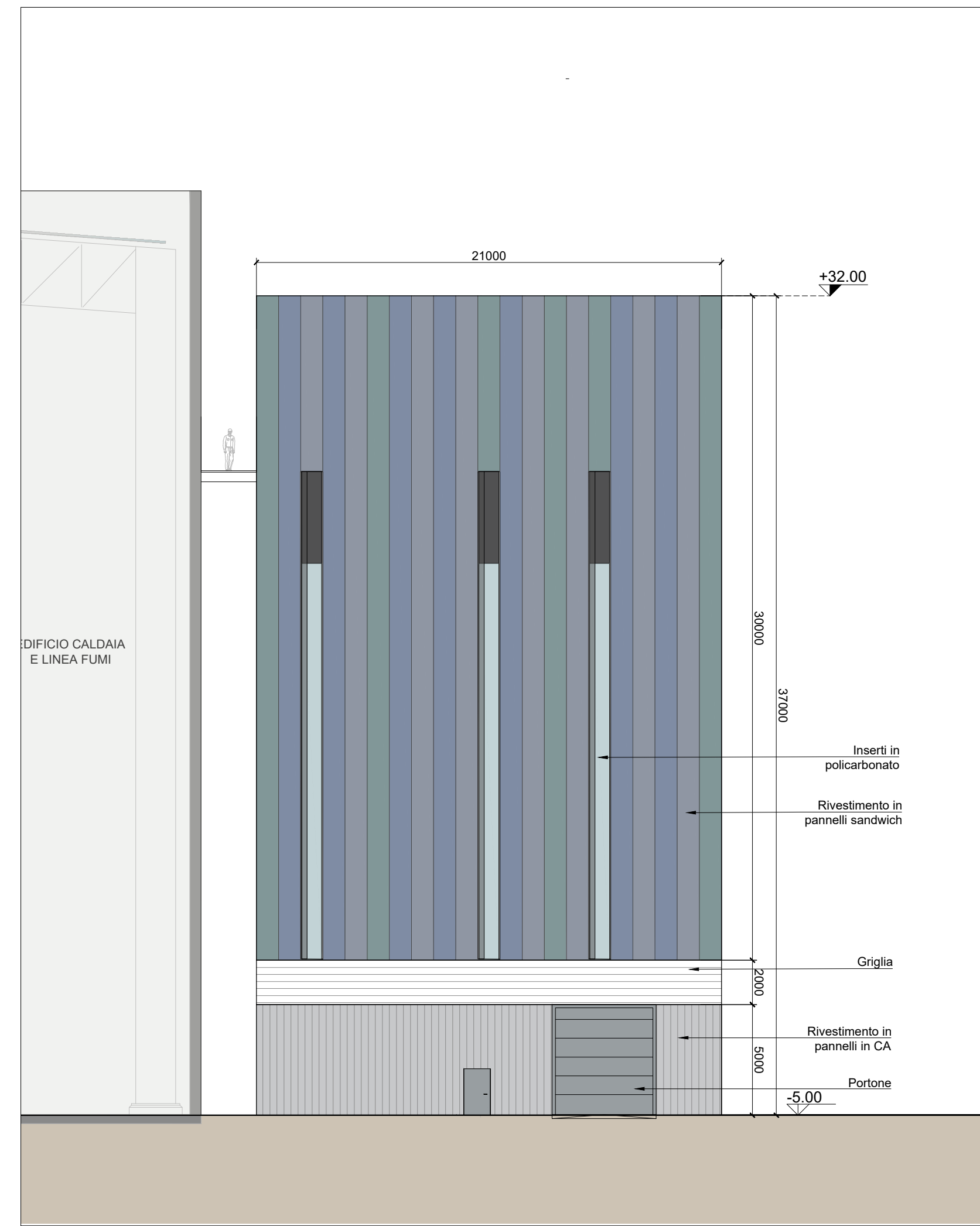


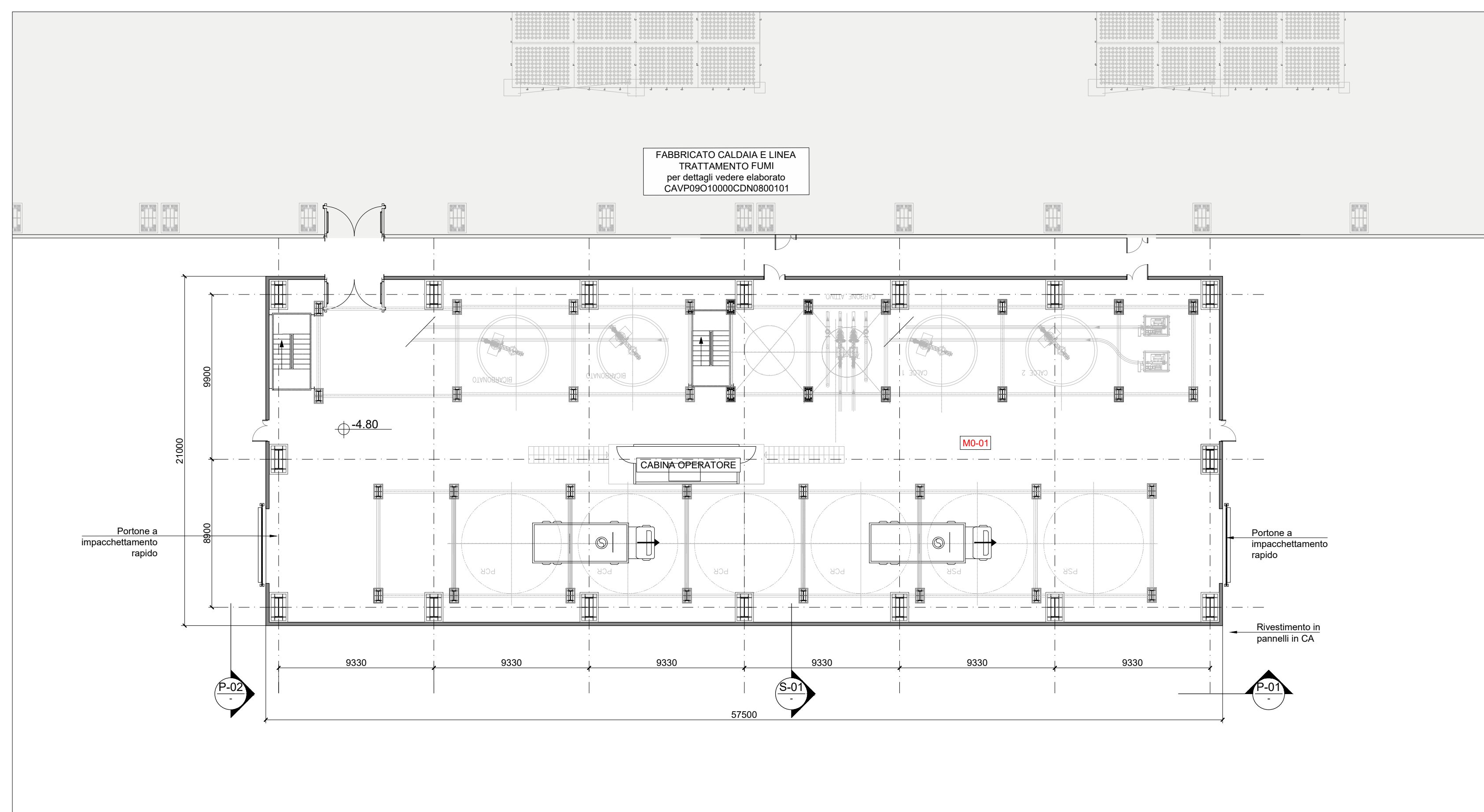
Sezione S1
Scala 1:200



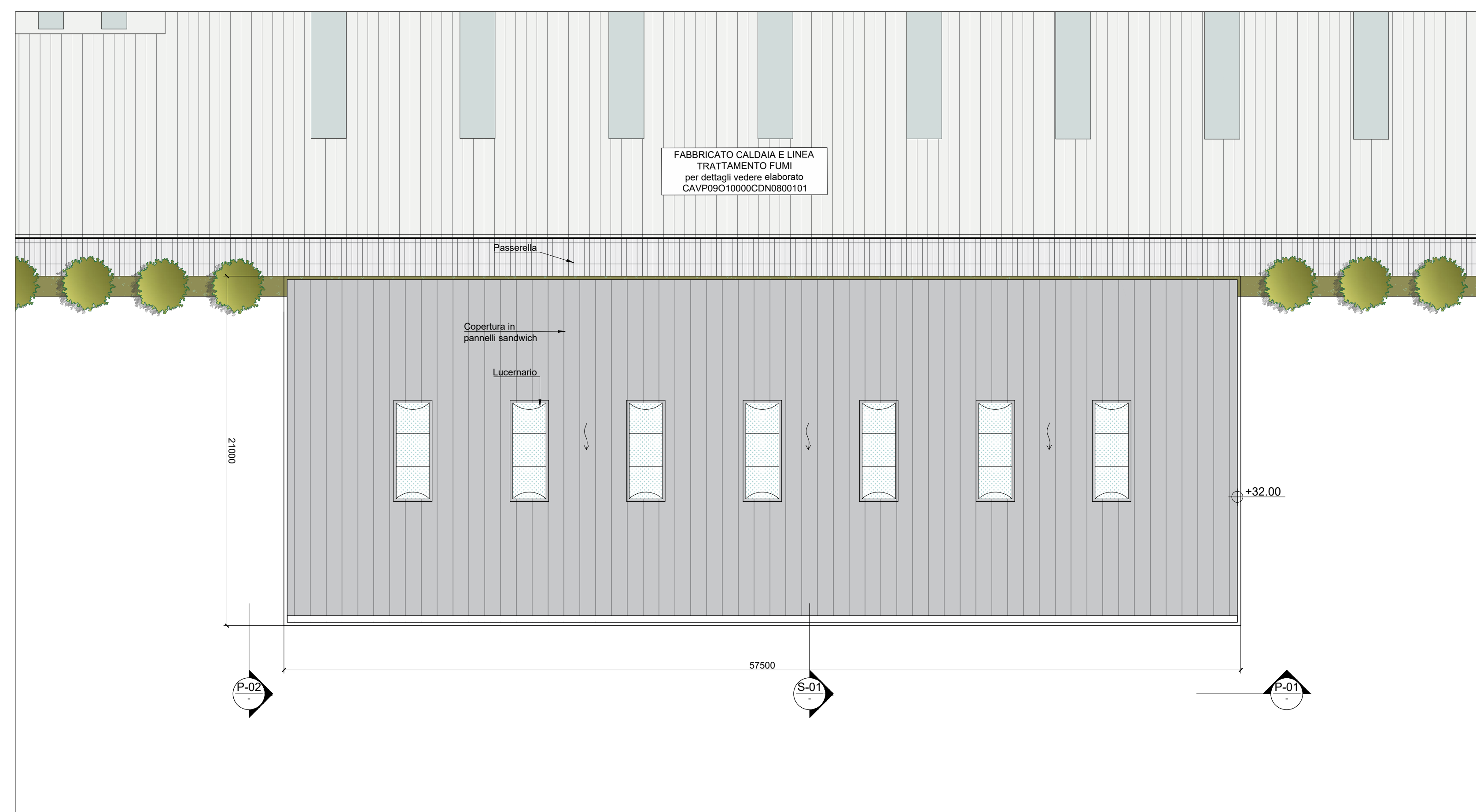
Prospetto P-02
Scala 1:200



Prospetto P-01
Scala 1:200

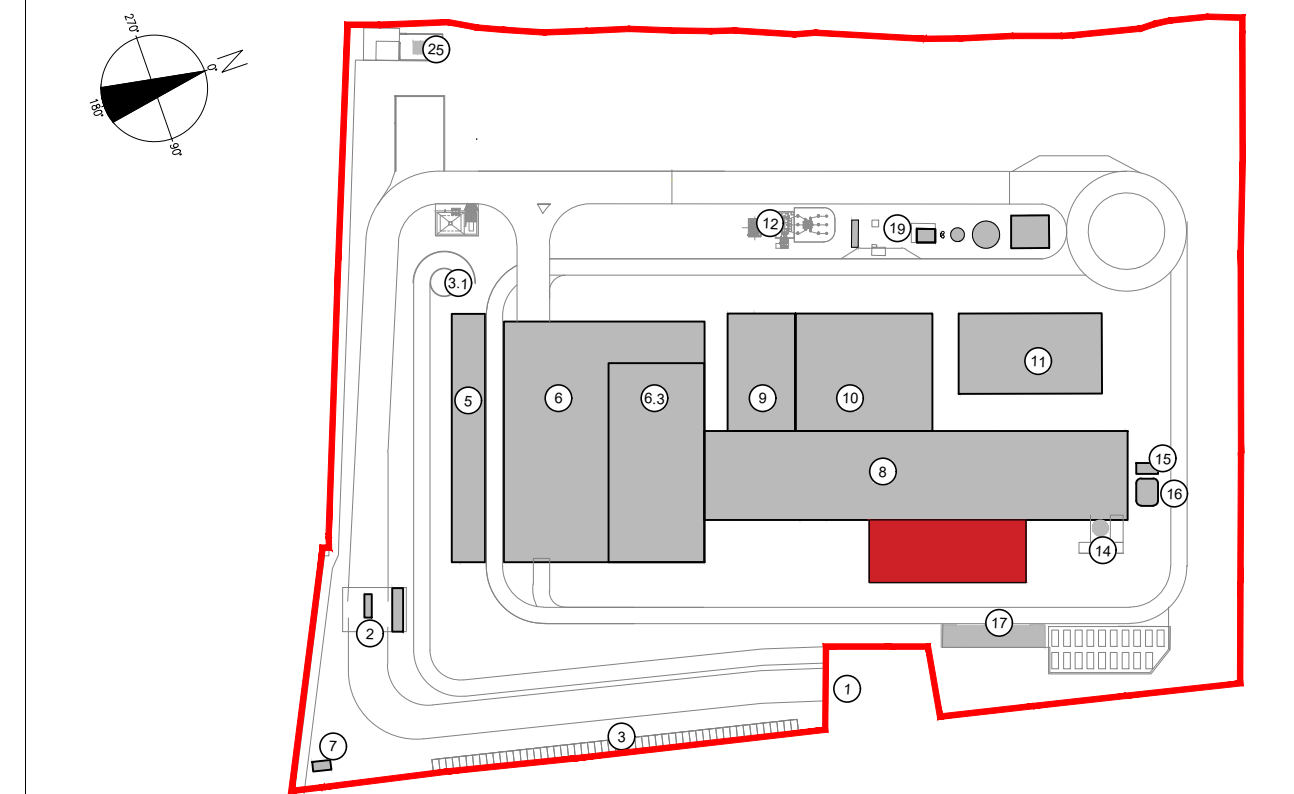


Pianta
Scala 1:200



Pianta copertura
Scala 1:200

KEYPLAN



- 1 Accesso impianto
- 2 Guardiana
- 3 Parcheggio esterno visitatori
- 4 Centro visitatori, laboratorio, uffici e spogliatoi
- 5 Piazzale scarico rifiuti, stoccaggio fanghi ad elevato contenuto di acqua, essiccamento fanghi, deacidificazione, stoccaggio rifiuti corrosivi, officina e magazzini, senza dimostrativa
- 6.3 Vasca principale di stoccaggio rifiuti
- 7 cabina elettrica MT/MT
- 8 Caldaia integrata, fabbricato ceneri pesanti, linea trattamento fumi
- 9 Sala controllo, sale qualità, locale bagno, sala, ufficio, archivio
- 10 Locale turbogruppi, compressori, impianto produzione acqua demineralizzata
- 11 Stazione elettrica AT
- 12 Silo di stoccaggio ceneri leggere e magari in polvere
- 13 Stoccaggio silo, acqua ammoniacale
- 14 Cantine
- 15 Stoccaggio temporaneo cassoni big-bag/istimato
- 16 Pozzo, serbatoi acqua industriale e acqua antirinfresco, fabbricato pompe antirinfresco, deposito oli e lubrificanti deposito gas tecnici, diesel, stazioni

CONVENZIONI GRAFICHE

- Grigliate
- Quota altimetrica finito - piante
- Sezioni / Prospetti
- Quota altimetrica finito - sezioni
- X1-01 Codice locali Per calcolo superfici utili e rapporti aerodinamici dei locali far riferimento alla relazione generale
- Rivestimento in pannelli sandwich varie cromie
- Rivestimento in pannelli in C.A.

NOTE:

- Le quote di livello sono relative alla q.a. +0.00 di progetto, corrispondente a +225.80 m s.l.m.
 - Le misure sono espresse in millimetri italiane ove diversamente indicato
 - Nella fase di progettazione esecutiva, tutte le misure indicate saranno da verificare in sito
 - In caso di divergenza fra differenti elaborati di progetto, prevalgono sempre i disegni di maggiore dettaglio.
- N.B. Il layout delle componenti tecnologiche interne è puramente indicativo.

Revisione	Data	Descrizione revisione	Redazione
00	Novembre 2022	Prima emissione	crew

Numero documento interno: CAVP09N10000CDN0800201
Derivato da: -

Comittente / Client: **a2a LIFE COMPANY**
 Titolo progetto: **Impianto per la produzione di energia elettrica e termica mediante combustione di rifiuti speciali non pericolosi sito in Comune di Cavaglià (BI)**

Titolo documento: **Fabbricato stoccaggio ceneri leggere e reagenti - Piante, Sezione e Prospetti**
 Numero Tavola: **Tav.31** | Scala: 1:200 | Scala pirottaggio: 1:1

Progettista: **CREW** | Verifica: **M. Mazzarella**
 Proprietario - Legale Rappresentante: **F. Roncari** | Approvazione: **C. Donati**

Via Cefalonia 70 Crystal Palace
 25124 Brescia
 T [+39] 030 221166
 info@crew.it

E' vietato cedere a terzi o riprodurre questo documento, utilizzare il contenuto o renderlo comunque noto a terzi senza autorizzazione. Ogni infrazione comporta il pagamento dei danni civili. Sono riservati tutti i diritti derivanti dalla concessione di brevetti per invenzioni, di modelli industriali di utilità e di disegni o modelli. The reproduction, distribution and utilization of this document as well the communication of its contents to others without express authorization is prohibited. Offenders will be held liable for the payment of damages. All rights reserved in the event of the grant of patent, utility models or design.