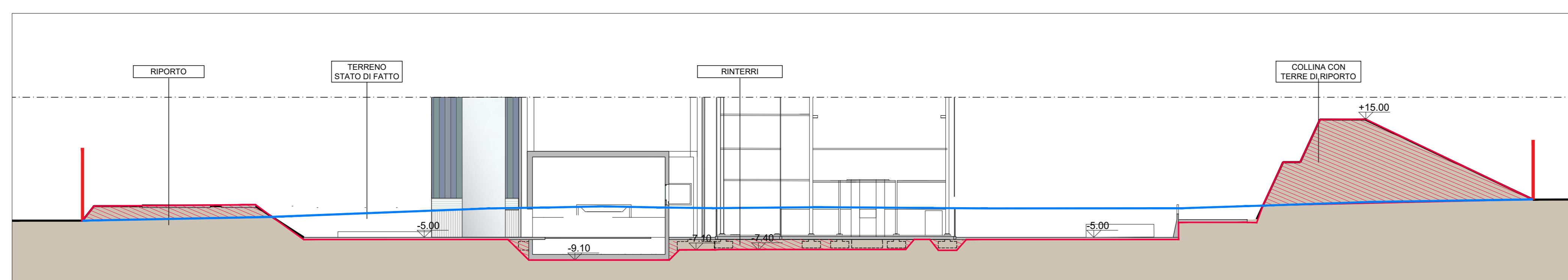
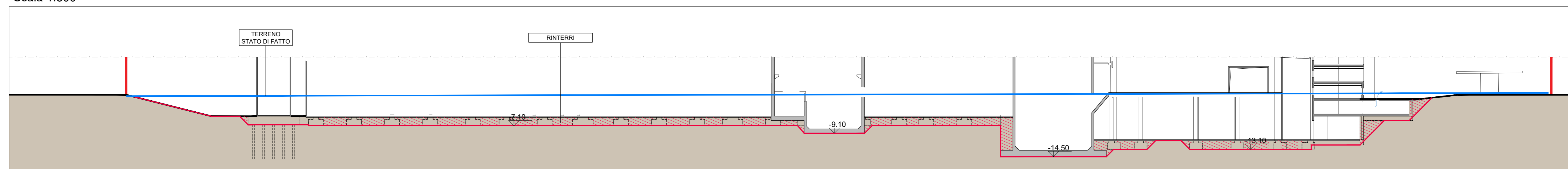


Planimetria Generale Riporti
Scala 1:500

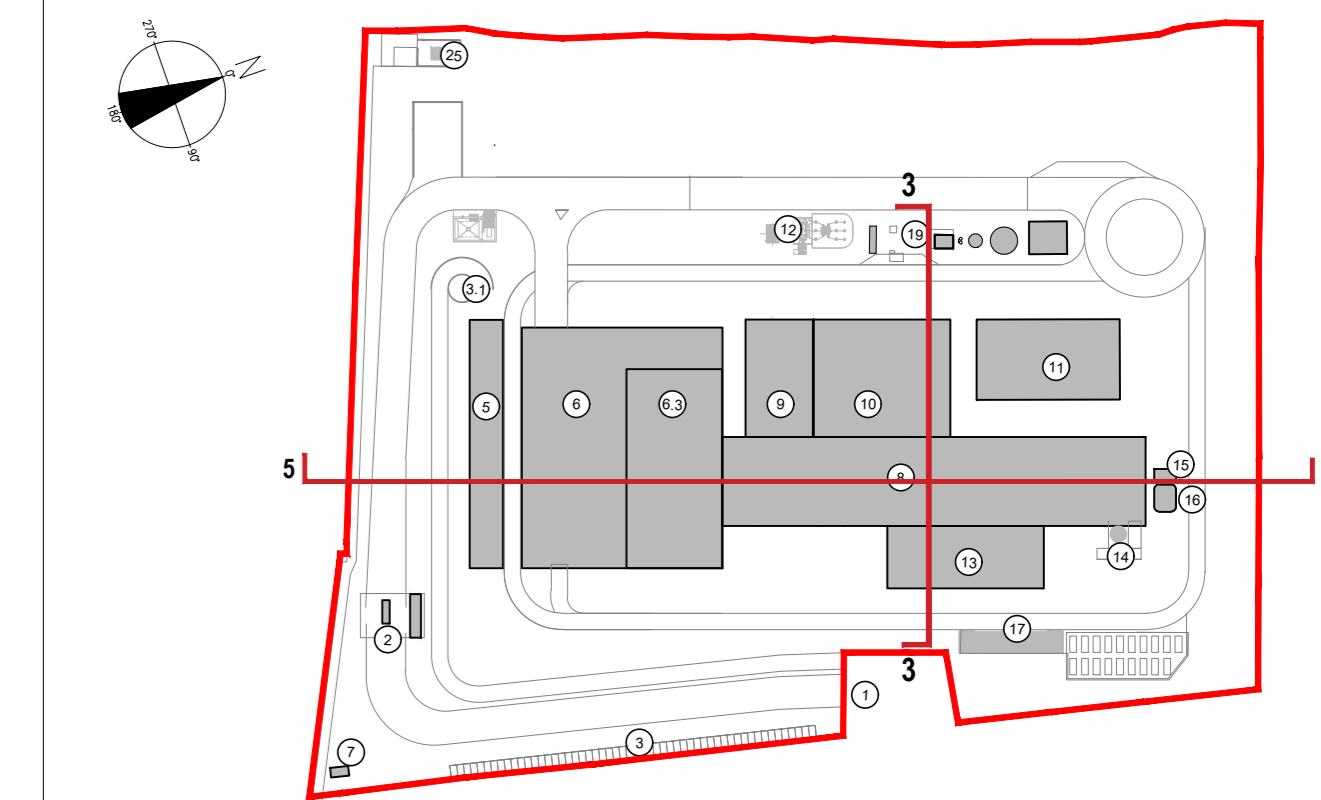


Sezione trasversale 3-3
Scala 1:500



Sezione longitudinale 4-4
Scala 1:500

KEYPLAN



LEGENDA

- Rinterrare colline e aree a verde-H variabile
- Rinterrare fondazioni
- Scarpate 45°

RINTERRI AREA IMPIANTO	AREA [m ²]	H media [m]	V [m ³]
COLLINA			112.200
collinetta ingresso	2.047	2,00	2.047
Scarpata Sud	575	5,00	1.438
CONDENSATORI + VASCA	170	5,50	935
Scarpata condensatori	1.068	5,50	2.937
CALDAIA-FUMI-SILI-CAMINO	3.252	2,10	6.829
Ribasso generi	12	4,10	49
Scarpata caldaia-fumi-sili-camino-palazzina	1.455	2,10	1.528
FOSSA-AVANFOSSA	2.200	2,60	5.720
Ribasso fossa	521	4,00	2.084
Scarpata perimetrale fossa-avanfossa	3.100	8,10	12.555
Scarpata fossa-avanfossa	1.250	2,60	1.625
TURBINA	761	2,40	1.826
PALAZZINA VISITATORI	238	7,10	1.690
Volume totale rinterrati			153.463

RINTERRI AREA STAZIONE ELETTRICA	AREA [m ²]	H media [m]	V [m ³]
Rinterrare vasca raccolta acque meteoriche discarica	1040	0,96	998
Rinterrare vasca fito-depurazione	1800	0,96	1.728
Rinterrare generale	10405	1,2	11.538
Scarpate di raccordo	4.880	1,2	2.928
Volume totale rinterrati			17.193

TOTALE RINTERRI	AREA [m ²]	H media [m]	V [m ³]
TOTALE RINTERRI			170.656

NOTA BENE:

- La valutazione finale della geometria della collina potrebbe far variare il calcolo dei rinterrati
- Per quanto riguarda i volumi delle demolizioni degli edifici esistenti, che sono da scomputare agli scavi, si precisa che in questa fase è stata eseguita solo una valutazione di massima. La valutazione di dettaglio verrà eseguita nelle successive fasi di progettazione e a seguito del rilievo dei fabbricati esistenti.

NOTE:

- Le quote di livello sono relative alla q.t.a ±0.00 di progetto, corrispondente a +225.80 m s.l.m.
- Le misure sono espresse in millimetri tranne ove diversamente indicato
- Nella fase di progettazione esecutiva, tutte le misure indicate saranno da verificare in sito
- In caso di divergenza fra differenti elaborati di progetto, prevalgono sempre i disegni di maggiore dettaglio;

N.B. Il layout delle componenti tecnologiche interne è puramente indicativo.

Revisione	Data	Descrizione revisione	Redazione
00	Novembre 2022	Prima emissione	crew

Numero documento interno	CAVP0901000CAA0800202	Derivato da	-
--------------------------	-----------------------	-------------	---

Comittente / Client	TITOLO PROGETTO
---------------------	-----------------

a2a
LIFE COMPANY

Impianto per la produzione di energia elettrica e termica mediante combustione di rifiuti speciali non pericolosi sito in Comune di Cavaglià (BI)

Numero Tavola	Scala	Scala plothaggio
Tav.41	1:500	1:1

CREW
GRUPPO TECNICO PROGETTAZIONE

Progettista: **C. Donati**
Verifica: **A. Digiacomo**

Proprietario - Legale Rappresentante	Approvazione
F. Roncari	C. Donati

È vietato copiare o riprodurre questo documento, utilizzare il contenuto o renderlo comunque noto a terzi senza autorizzazione. Ogni infrazione comporta il riacquisto dei diritti esclusivi. Sono riservati tutti i diritti derivanti dalla concessione di brevetti per invenzioni, di modelli industriali di utilità e di disegni o modelli. The reproduction, distribution and utilization of this document as well as the communication of its contents to others without express authorization is prohibited. Offenders will be held liable for the payment of damages. All rights reserved in the event of the grant of patent, utility models or design.