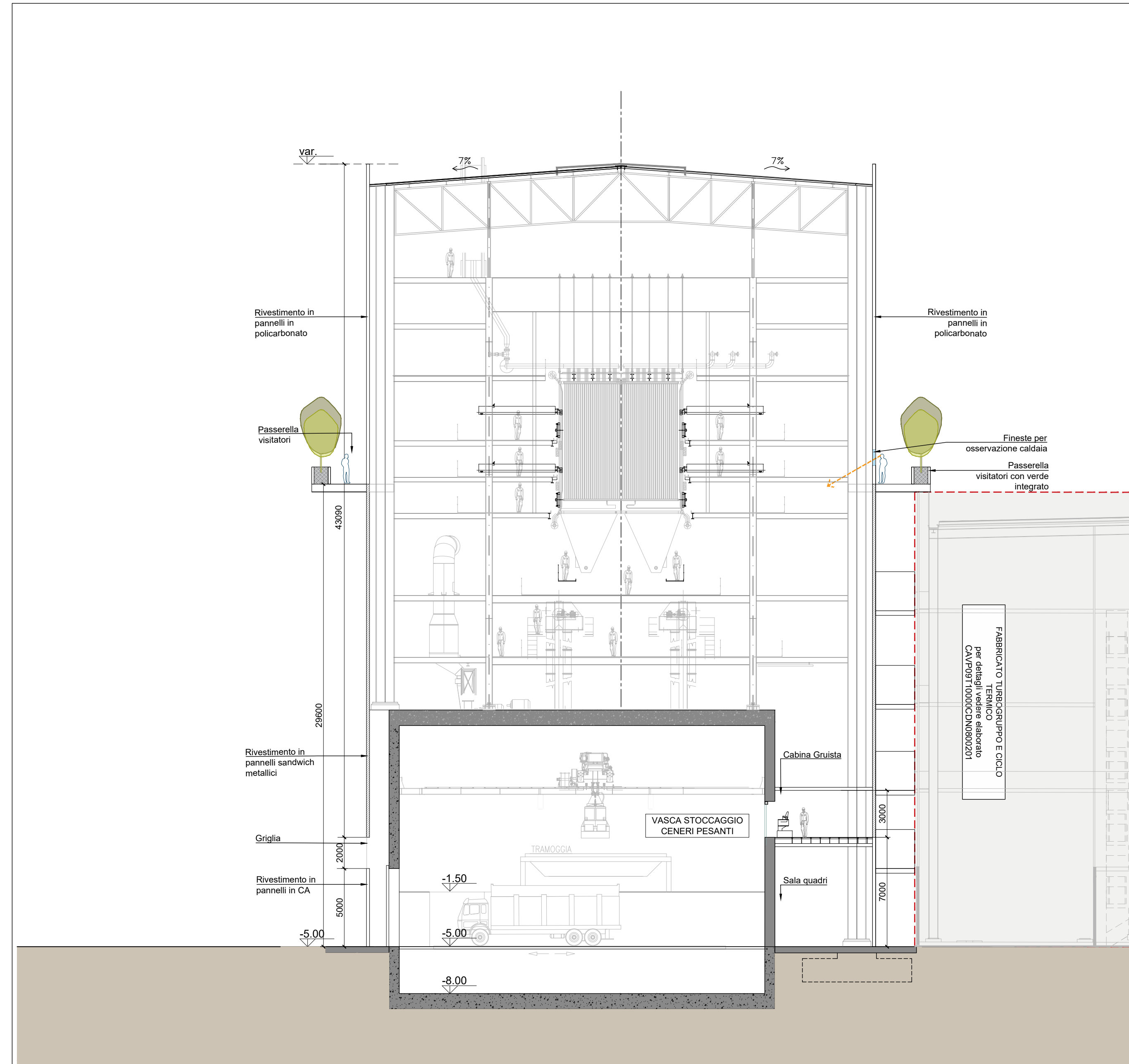
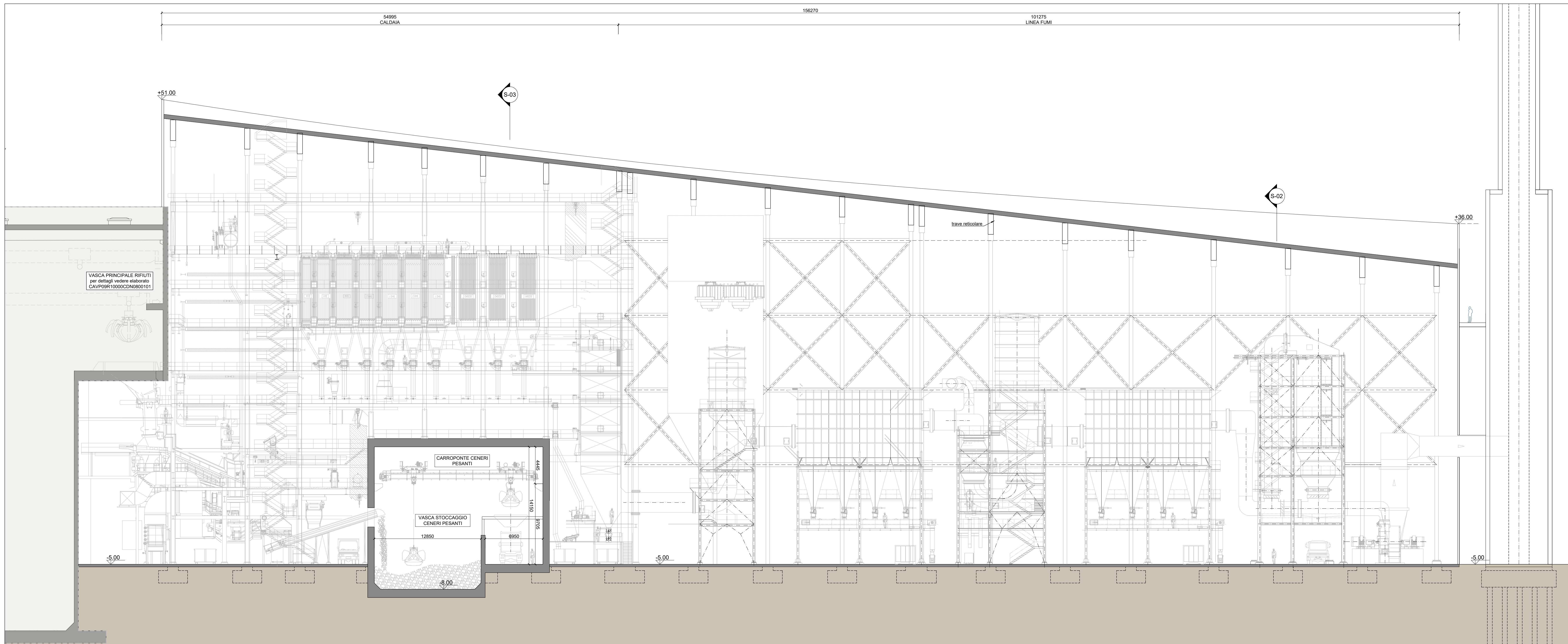


Sezione trasversale S02
Scala 1:200

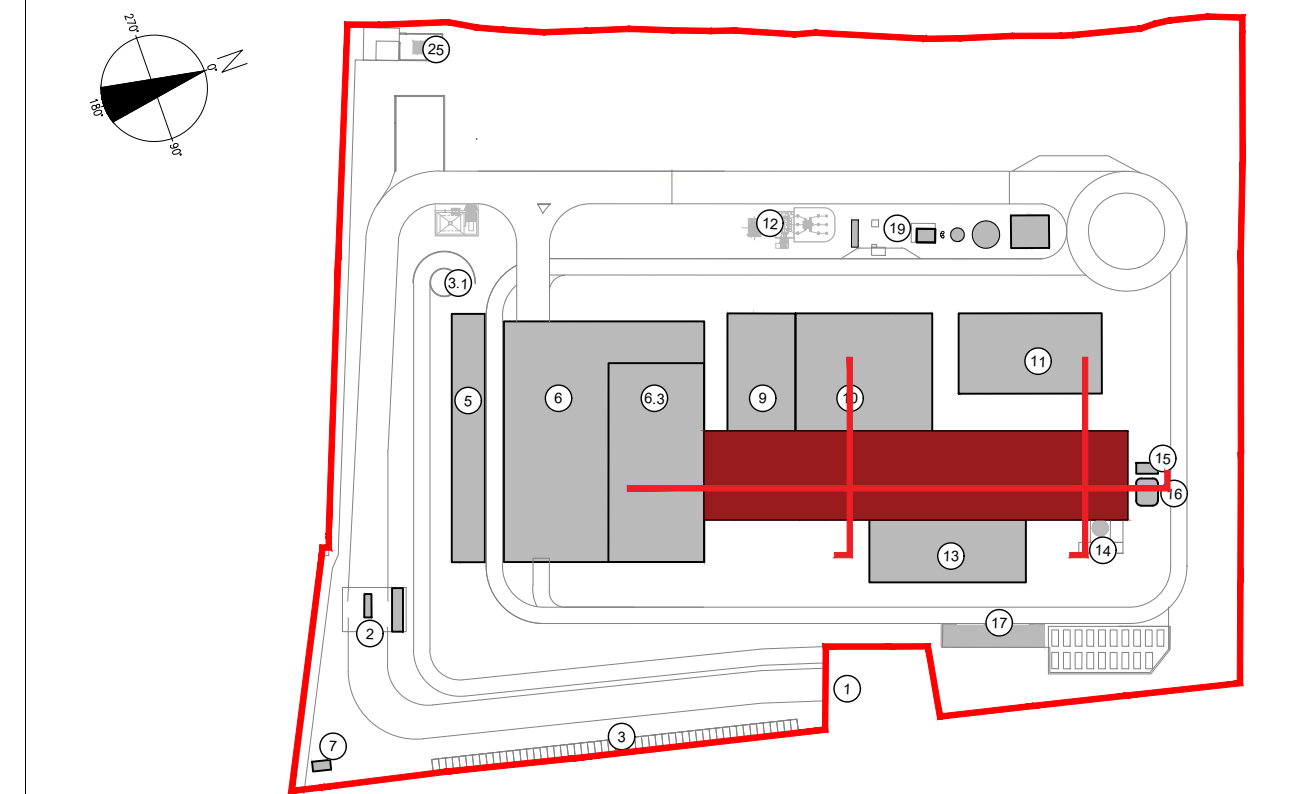


Sezione trasversale S03
Scala 1:200



Sezione longitudinale S01
Scala 1:200

KEYPLAN



- 1 Accesso impianto
- 2 Guardia
- 3 Parcheggio esterno visitatori
- 4 Centro visitatori, laboratorio, ufficio e spogliatoi
- 5 Piazzale scarico rifiuti, sbocco fanghi ad elevato contenuto di acqua, essiccamento fanghi, essiccazione, stoccaggio rifiuti colorati, officina e magazzini, serbatoio dimostrativo
- 6.3 Vasca principale di stoccaggio rifiuti
- 7 cabina elettrica MT/MT
- 8 Caldaia integrata, fabbricato ceneri pesanti, linea trattamento fumi
- 9 Sala controllo, sala quadri, scala botiere, sala ufficio, attività
- 10 Locale lubrificanti, compressori, impianto produzione acqua demineralizzata
- 11 Stazione elettrica AT
- 12 Silo di stoccaggio sinter saggio e magari in polvere
- 13 Stoccaggio sul sito, atmosfera
- 14 Cuneo
- 15 Stoccaggio temporaneo cassoni big bag/stoccaggio
- 16 Pozzo, settato acqua industriale e acqua antiriduzione, fabbricato pompe antiriduzione, deposito oli e lubrificanti deposito gas tecnici, diesel, stazione
- 17

CONVENZIONI GRAFICHE

- ▽ +0.00 Quota altimetrica finito - sezioni/prospetti
- Rivestimento in pannelli sandwich varie cromie
- Rivestimento in pannelli in policarbonato colore chiaro
- Rivestimento in pannelli in CA
- Griglia di aerazione

NOTE:

- Le quote di livello sono relative alla q.t. a 0.00 di progetto, corrispondente a +225.80 m s.l.m.
 - Le misure sono espresse in millimetri italiane ove diversamente indicato
 - Nella fase di progettazione esecutiva, tutte le misure indicate saranno da verificare in sito
 - In caso di divergenza fra i differenti elaborati di progetto, prevalgono sempre i disegni di maggiore dettaglio.
- N.B. Il layout delle componenti tecnologiche interne è puramente indicativo.

Revisione	Data	Descrizione revisione	Redazione
00	Novembre 2022	Prima emissione	crew

Numero documento interno: CAVP09010000CDN0800102
 Derivato da: -

Comittente / Client: **a2a LIFE COMPANY**
 Titolo progetto: **Impianto per la produzione di energia elettrica e termica mediante combustione di rifiuti speciali non pericolosi sito in Comune di Cavaglià (BI)**

A2A Ambiente S.p.A.
 Ingegneria Ambiente
 Via Olgettina 25
 20132 Milano
 T [+39] 02 2729 81
 ingegneria.ambiente@a2a.eu
 www.a2ambiente.eu

Titolo documento: **Fabbricato Caldaia e Linea Trattamento Fumi - Sezioni**

Numero tavola: **Tav.28** Scala: 1:200 Scala pannello: 1:1

Fornitore: **CREW**
 Progettista: **C. Donati**
 Verifica: **M. Mazzarella**

Via Cefalonia 70 Crystal Palace
 25124 Brescia
 T [+39] 030 221166
 info@crew.it

Proprietario - Legale Rappresentante: **F. Roncarì**
 Approvazione: **C. Donati**

È vietato cedere a terzi o riprodurre questo documento, utilizzare il contenuto o renderlo comunque noto a terzi senza autorizzazione. Ogni infrazione comporta il risarcimento dei danni subiti. Sono riservati tutti i diritti derivanti dalla concessione di brevetti per invenzioni, di modelli industriali di utilità e di disegni o modelli. The reproduction, distribution and utilization of this document as well as the communication of its contents to others without express authorization is prohibited. Offenders will be held liable for the payment of damages. All rights reserved in the event of the grant of patent, utility models or design.