

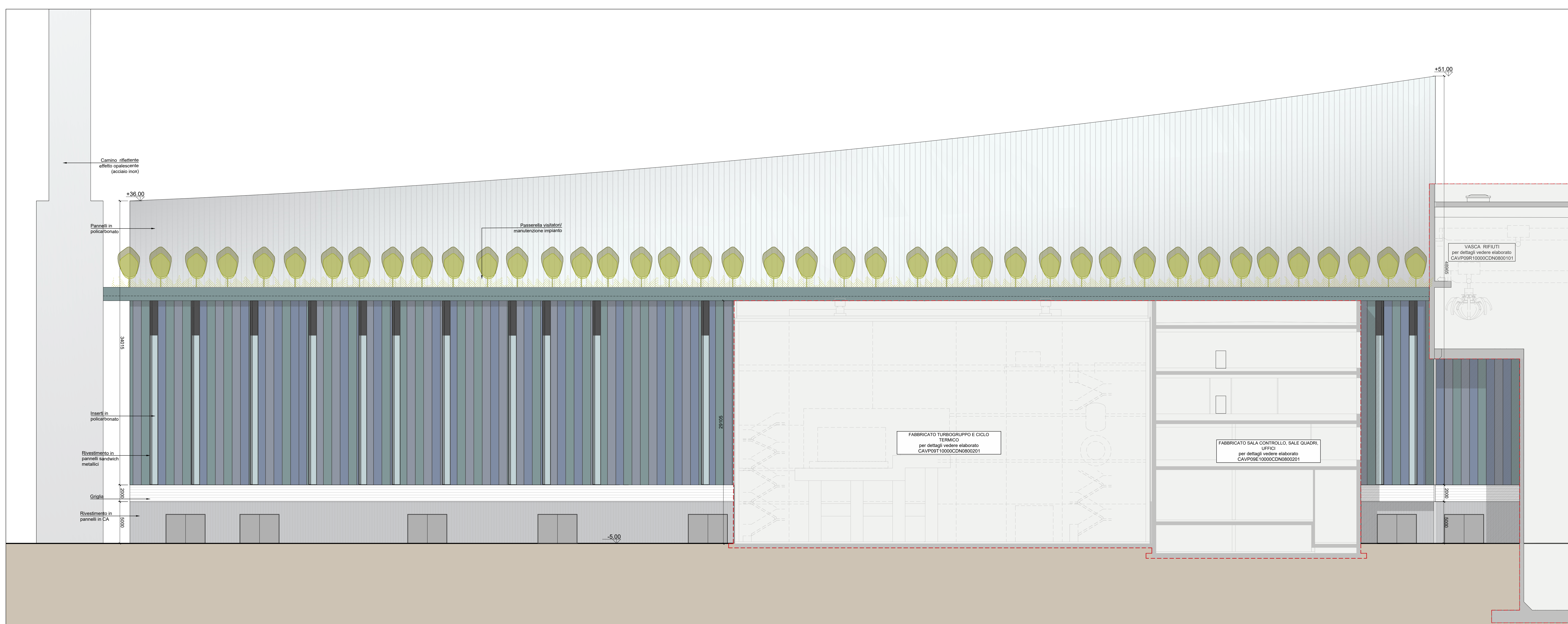
- 1 Accesso impianto
- 2 Guardiana
- 3 Parcheggio esterno visitatori
- 4 Centro visitatori, laboratorio, uffici e spogliatoi
- 5 Piazzale scarico rifiuti, stoccaggio fanghi ad elevato contenuto di acqua, essiccamento fanghi, desorbimento, stoccaggio rifiuti coloranti, officina e magazzino, area dimostrativa
- 6.3 Vasca principale di stoccaggio rifiuti
- 7 caldaia elettrica M/T/M
- 8 Caldaia frittelle, fabbricato corredi pesanti, linea trattamento fumi
- 9 Sala controllo, sale quadri, locale batterie, tralicci, ufficio, archivio
- 10 Locale laboratorio, compressori, impianto produzione acqua demin.
- 11 Ammazzaceneri
- 12 Stazione elettrica AT
- 13 Siti di stoccaggio corredi leggeri e maglieria in polvere
- 14 Stoccaggio sol. acq. ammoniacale
- 15 Centro
- 16 Stoccaggio temporaneo corroni bag-bag sistemati
- 17 Pozzo serbatoio acqua industriale e acqua antincendio, fabbricato pompe antincendio, deposito oli e lubrificanti deposito gas tecnici, diesel, stazione

CONVENZIONI GRAFICHE

- Quota altimetrica finito - sezioni/prospetti
- Rivestimento in pannelli sandwich varie cromie
- Rivestimento in pannelli in policarbonato colore chiaro
- Rivestimento in pannelli in CA
- Griglia di aerazione



Prospetto Est
Scala 1:200



Prospetto Ovest
Scala 1:200

NOTE:
 - Le quote di livello sono relative alla q.t.a ±0.00 di progetto, corrispondente a +225.80 m s.l.m.
 - Le misure sono espresse in millimetri tranne ove diversamente indicato
 - Nella fase di progettazione esecutiva, tutte le misure indicate saranno da verificare in sito
 - In caso di divergenza fra differenti elaborati di progetto, prevalgono sempre i disegni di maggiore dettaglio.

N.B. Il layout delle componenti tecnologiche interne è puramente indicativo.

Revisione	Data	Descrizione revisione	Redazione
00	Novembre 2022	Prima emissione	crew

Numero documento interno	CAVP09010000CDN0800103	Derivato da	-
Comittente / Client	Titolo progetto		

a2a
LIFE COMPANY

Impianto per la produzione di energia elettrica e termica mediante combustione di rifiuti speciali non pericolosi sito in Comune di Cavaglià (BI)

Titolo documento
Fabbricato Caldaia e Linea Trattamento Fumi - Prospetti

Numero Tavola: **Tav.29** | Scala: 1:200 | Scala pirottaggio: 1:1

Progettista: **C. Donati** | Verifica: **M. Mazzarella**

Proprietario - Legale Rappresentante: **F. Roncari** | Approvazione: **C. Donati**

Via Cefalonia 70 Crystal Palace
 25124 Brescia
 T [+39] 030 221166
 info@crew.it

E' vietato cedere a terzi o riprodurre questo documento, utilizzare il contenuto o renderlo comunque noto a terzi senza autorizzazione. Ogni infrazione comporta il risarcimento dei danni subiti. Sono riservati tutti i diritti derivanti dalla concessione di brevetti per invenzioni, di modelli industriali di utilità e di disegni o modelli. The reproduction, distribution and utilization of this document as well the communication of its contents to others without express authorization is prohibited. Offenders will be held liable for the payment of damages. All rights reserved in the event of the grant of patent, utility models or design.