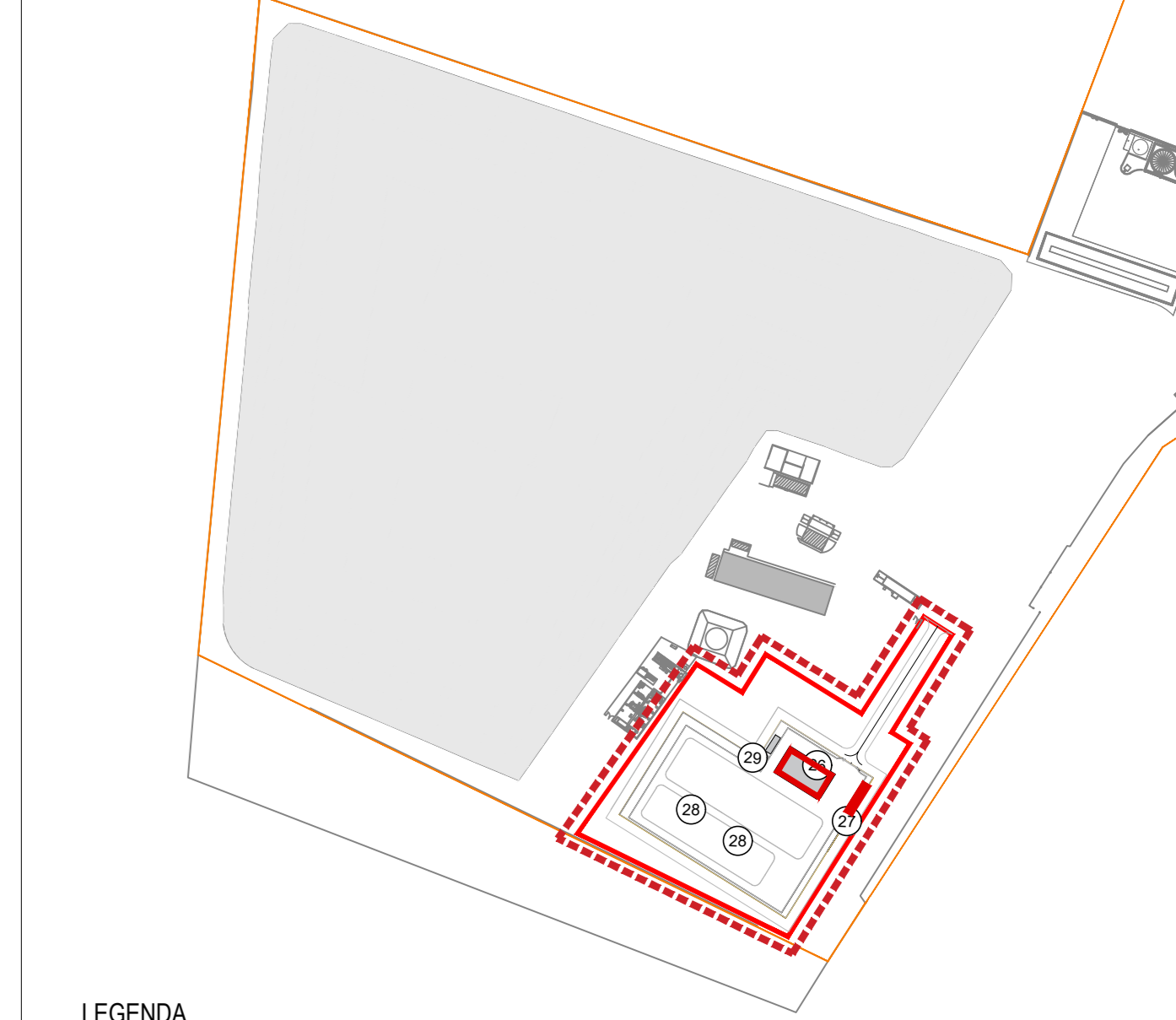
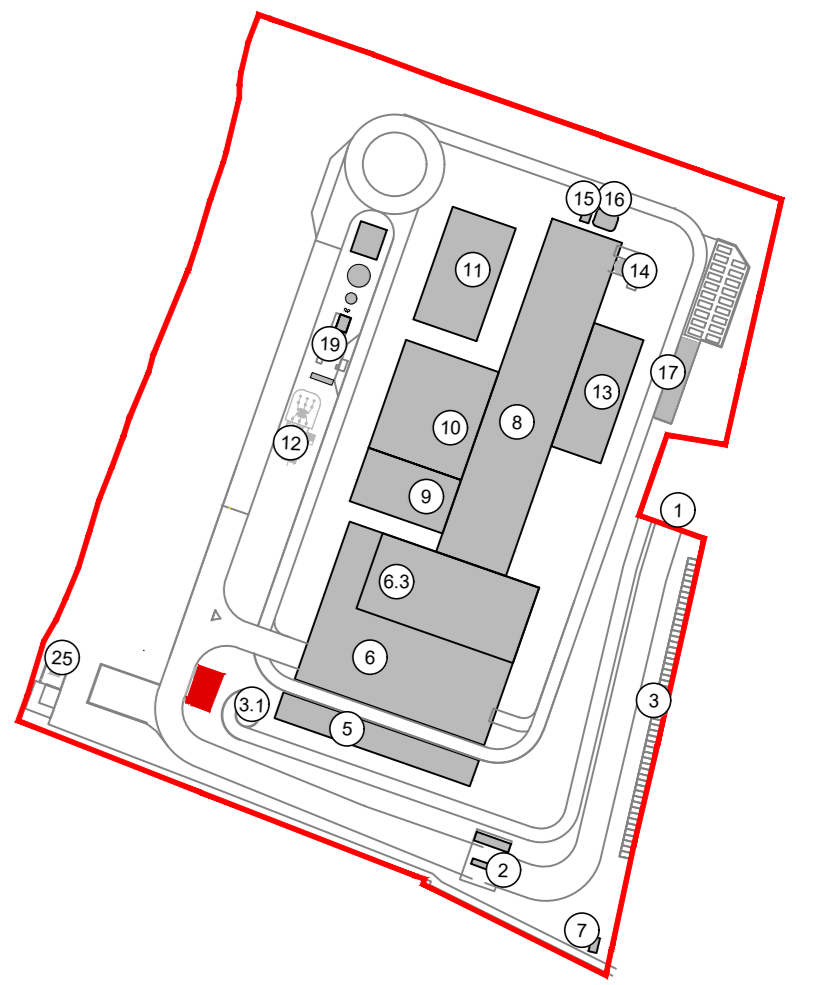


- 1 Accesso impianti
- 2 Ospedale
- 3 Parcheggio esterno sottile
- 4.1 Fabbrica di stoccaggio sorgenti radioattive
- 5 Centro visitatori, laboratori, uffici e spogliatoi
- 6 Piscina, scantino, uffici, servizi igienici ed eventuali contenitori di acqua, attrezzature tecnici, distribuzione, stoccaggio rifiuti radioattivi, ufficio e magazzino, area di servizio.
- 6.2 Vaso principale di stoccaggio rifiuti
- 7 Locale elettrica STOT
- 8 Caldaia impiega, fabbricato coner pesanti, linea trattamento Acqua
- 9 Sala controllo, sale spogliatoi, toilette, ufficio, archivio
- 10 Locali frigoriferi, compressori, impianti produzione acqua calda
- 11 Accumulatori
- 12 Stazione elettrica AT
- 13 Sala di stoccaggio coner leggeri e spogliatoi in genere
- 14 Stoccaggio per acq. amminiciva
- 15 Camera
- 17 Stoccaggio imporessio coner by log/intermedie
- 18 Forno, serbatoio acqua calda e acqua preriscaldata
- 19 Laboratorio per analisi, deposito di Laboratori depositi generali, linee di stoccaggio rifiuti
- 20 Camera machine
- 21 Edificio magneti-stazione elettrica
- 22 Edificio MT - Stazione elettrica
- 23 Edificio MT - Crono
- 24 Depositi e Sottosolopio



LEGENDA

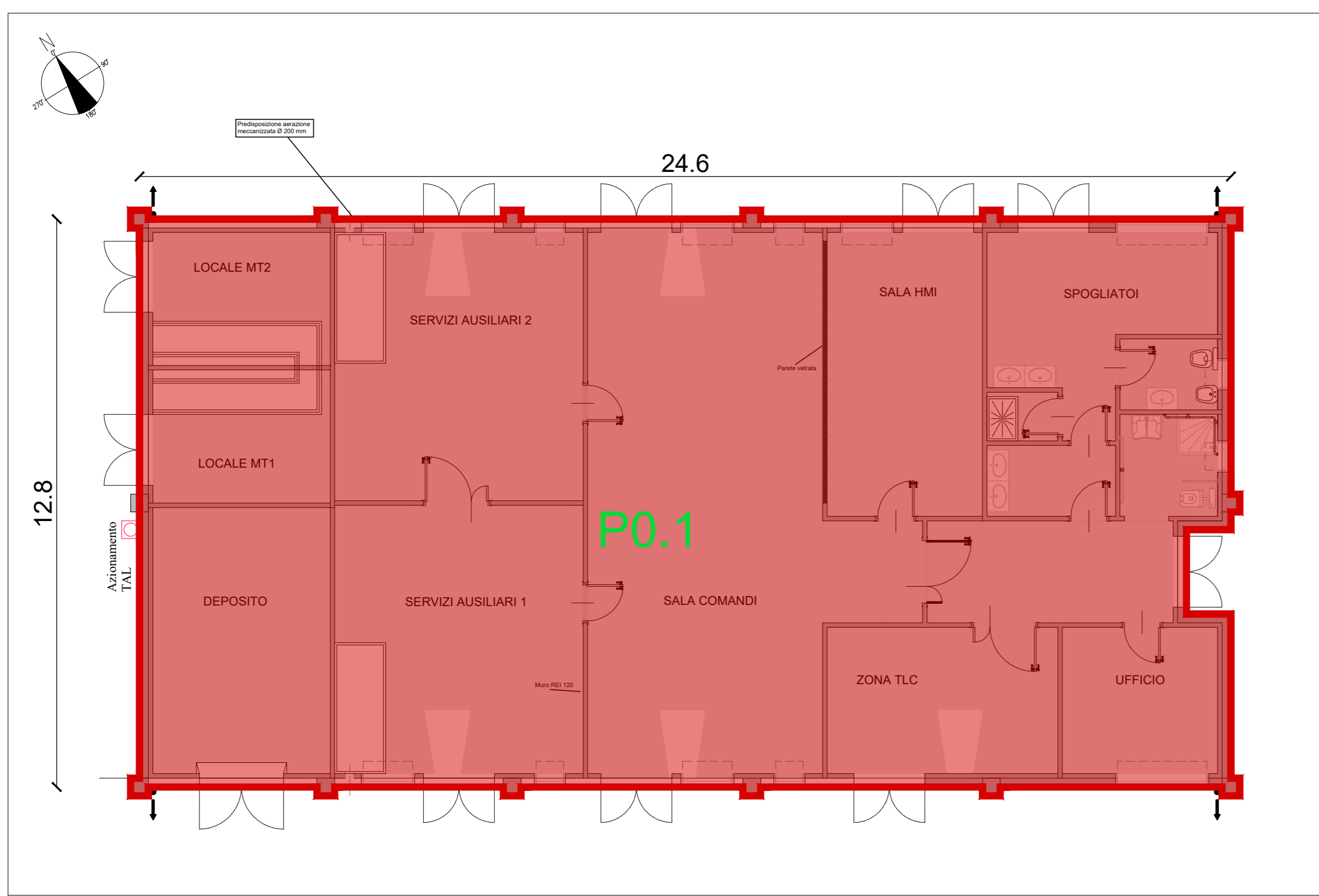
PROGETTO

- Superficie Totale
- Superficie Lorda
- Superficie Utile
- AX.1 Codice Superficie Totale
  - numero progressivo identificativo dell'area
  - numero identificativo del livello
  - lettera identificativa dell'edificio
- AX.A Codice Superficie Lorda
  - numero progressivo identificativo dell'area
  - numero identificativo del livello
  - lettera identificativa dell'edificio

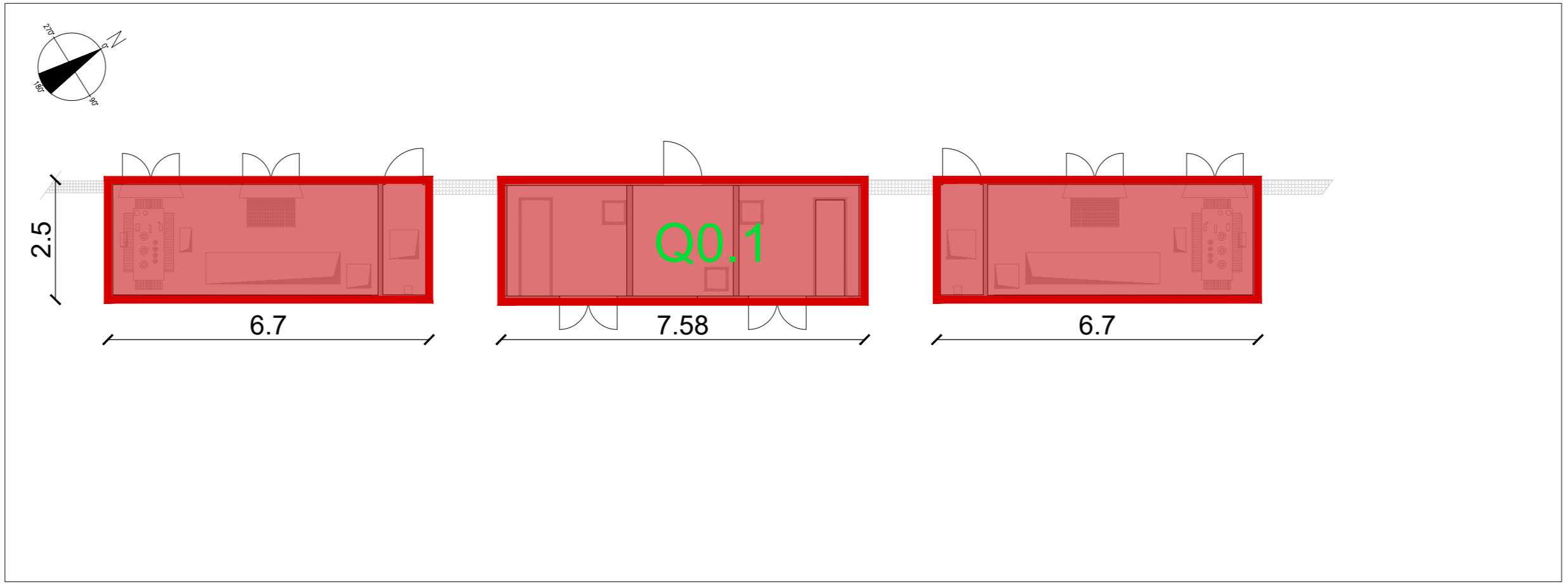
Per la destinazione d'uso dei locali fare riferimento all'elaborato architettonico:  
 CAVP09010000CDN0800203  
 CAVP09010000CDN0800201

SUPERFICIE TOTALE	SUPERFICIE LORDA	SUPERFICIE UTILE
Edificio Secondari stazione elettrica	Edificio Secondari stazione elettrica	Edificio Secondari stazione elettrica
P0.1 314,18	P0.1 67,43	P0.1 56,18
Q0.1 52,71		
R0.1 23,00		
<b>Totale 389,89</b>	<b>Totale 67,43</b>	<b>Totale 56,18</b>
SUPERFICIE TOTALE	SUPERFICIE LORDA	SUPERFICIE UTILE
S-fabbricato di stoccaggio sorgenti radioattive	S-fabbricato di stoccaggio sorgenti radioattive	S-fabbricato di stoccaggio sorgenti radioattive
S0.1 36,34		
<b>Totale 36,34</b>	<b>Totale -</b>	<b>Totale -</b>

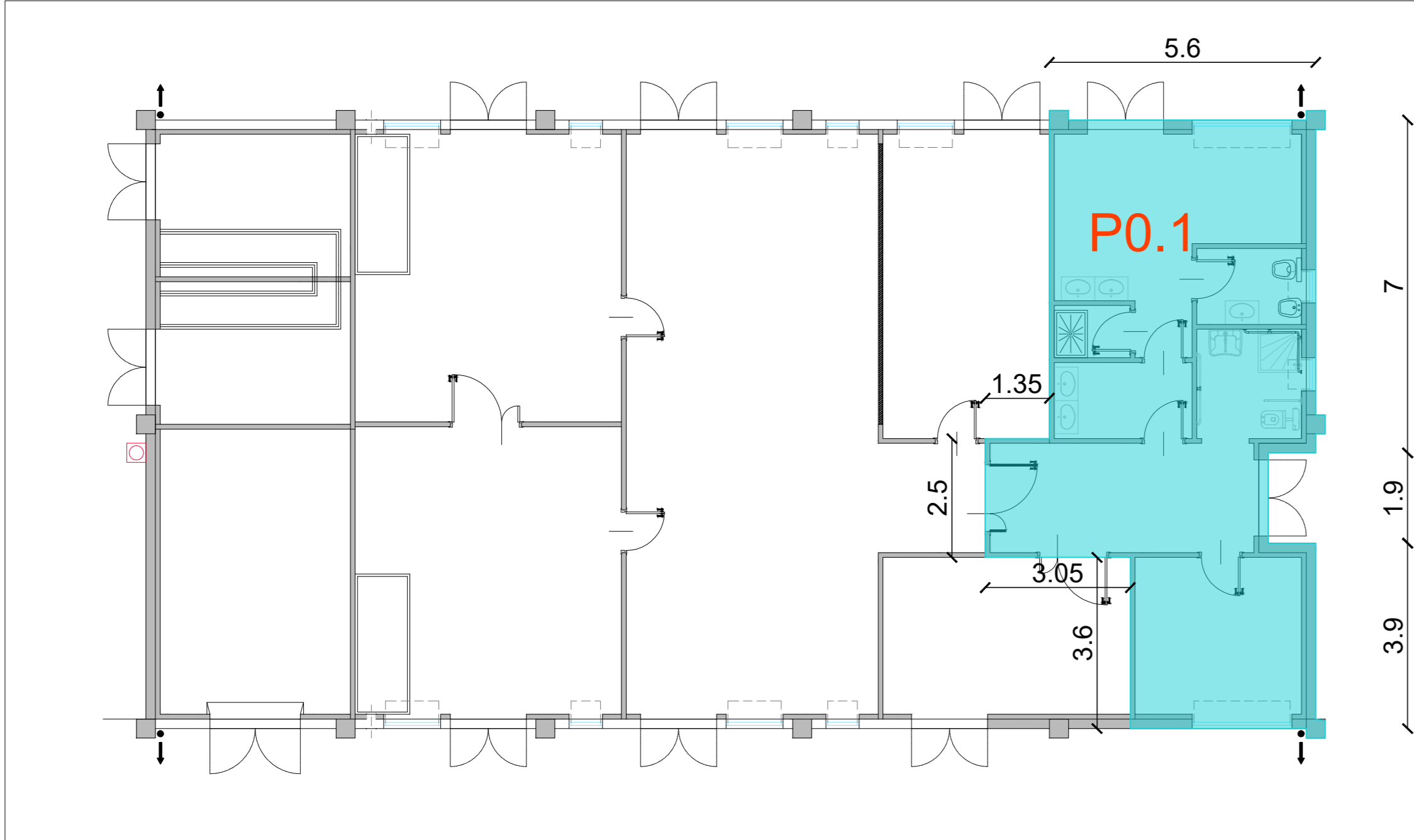
NOTE:  
 - Per verifiche urbanistiche fare riferimento elaborato "CAVP09010000CAA0800501 - Relazione urbanistica"  
 -Le quote di livello sono relative alla q. l. 20.00 di progetto, corrispondente a +225,80 m s.l.m.



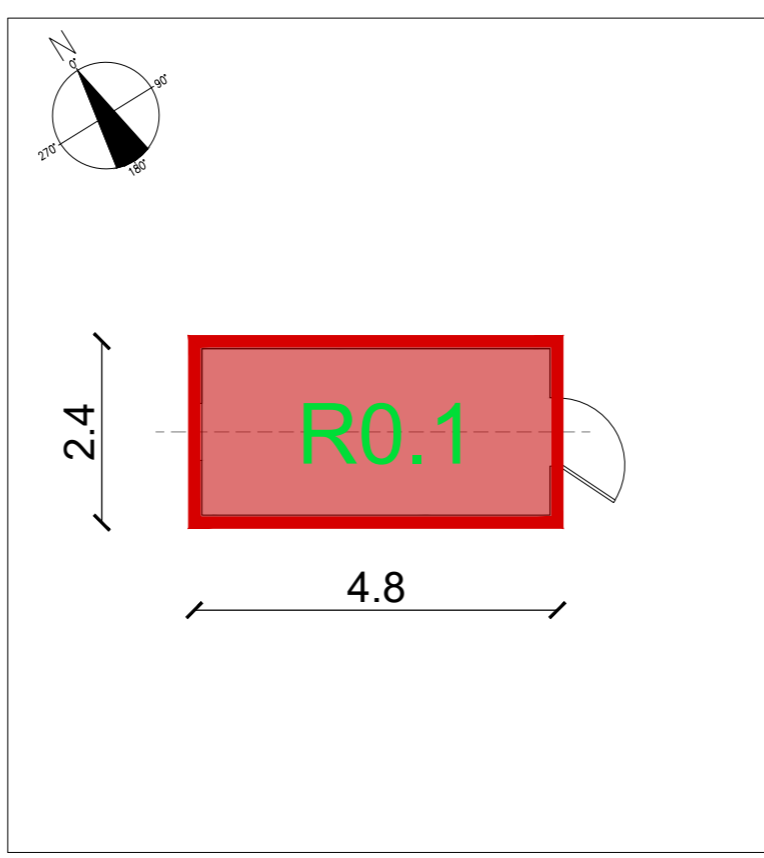
**EDIFICIO INTEGRATO Superficie Totale**  
 Scala 1:100



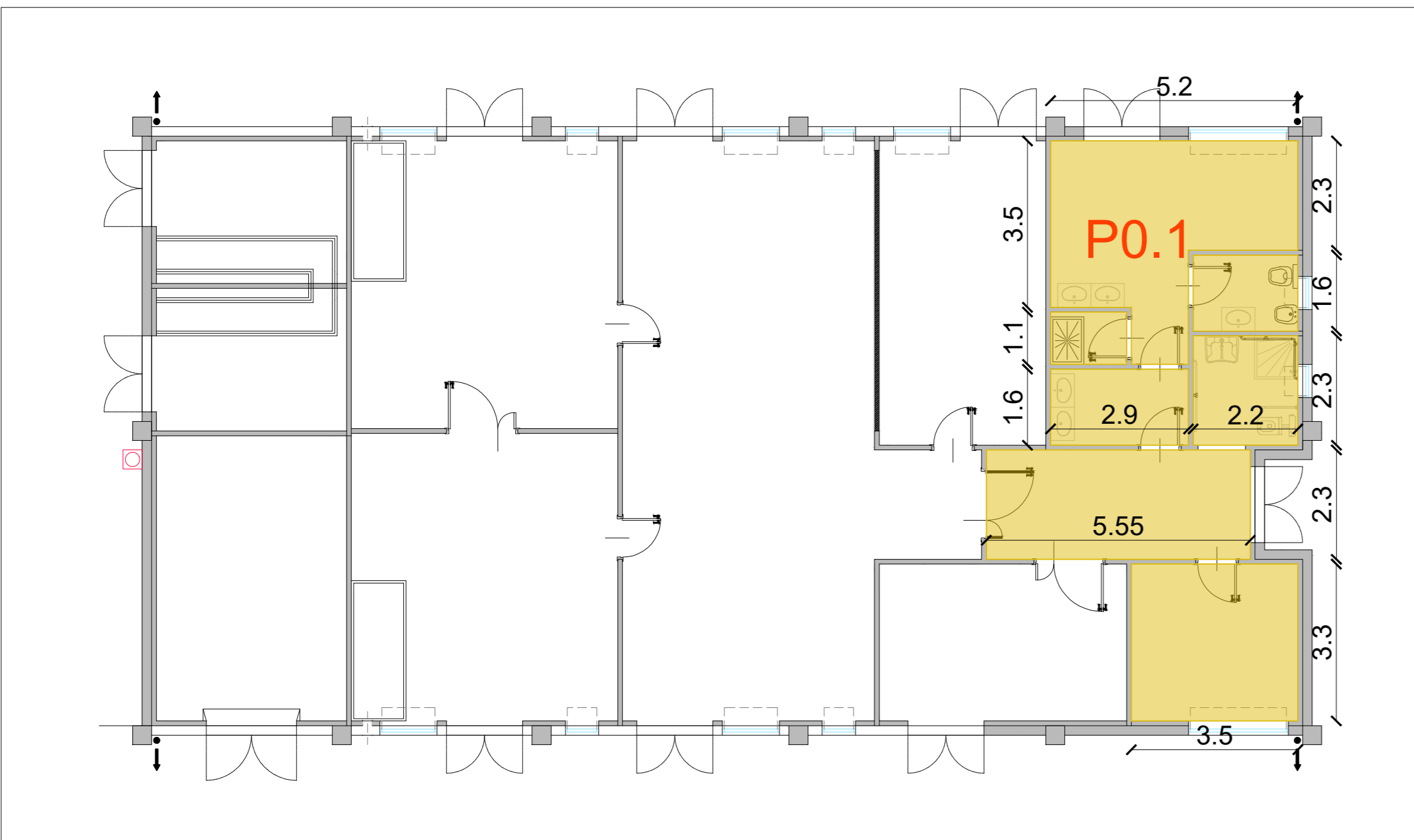
**EDIFICIO MT Superficie Totale**  
 Scala 1:100



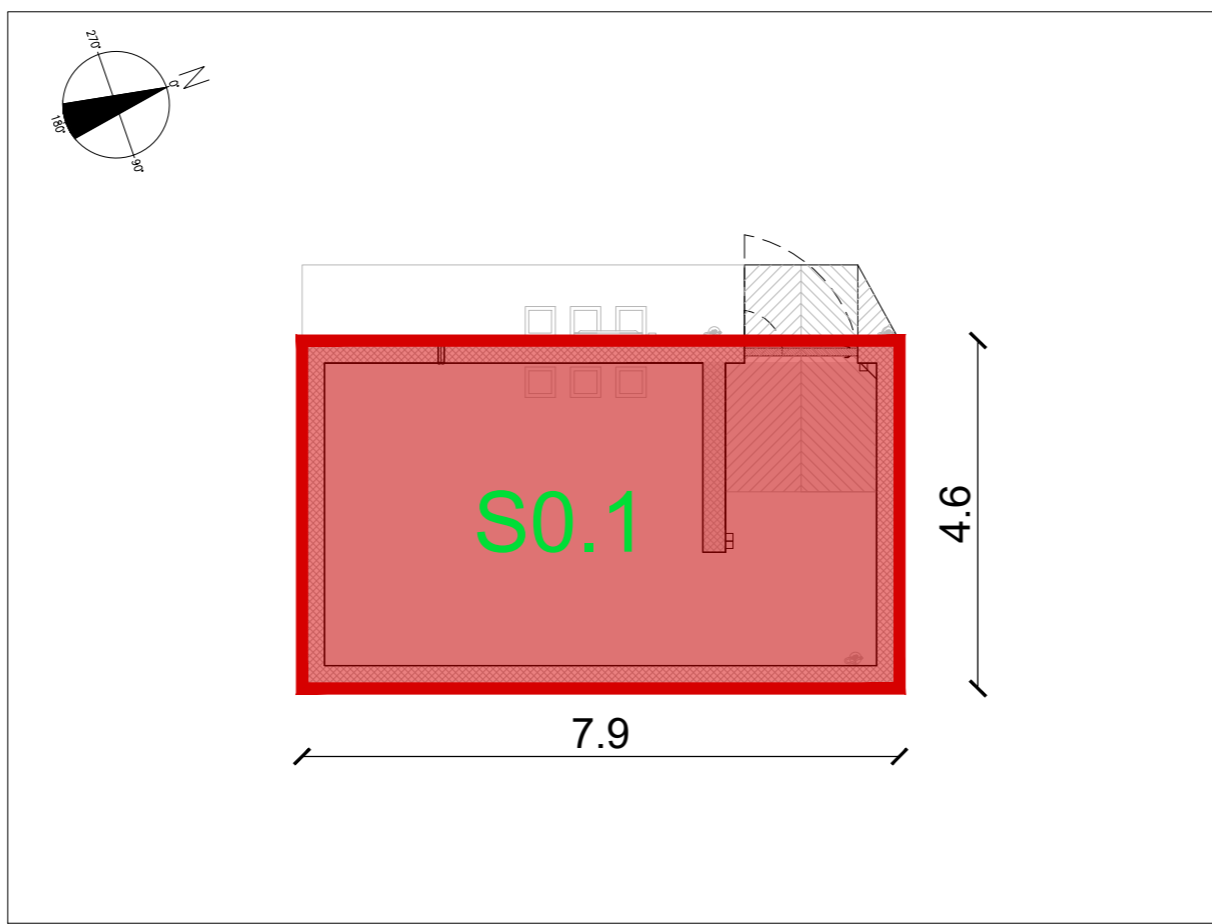
**EDIFICIO INTEGRATO Superficie lorda**  
 Scala 1:100



**EDIFICIO CABINA Superficie Totale**  
 Scala 1:100



**EDIFICIO INTEGRATO Superficie Utile**  
 Scala 1:100



**FABBRICATO DI STOCCAGGIO SORSENTI RADIOATTIVE Superficie Totale**  
 Scala 1:100

00	Novembre 2022	Prima emissione	crew
Revisione	Data	Descrizione revisione	Redazione
Numero documento interno		Derivato da	
CAVP09010000CDN0800205			
Committente / Client		Titolo progetto	
		<b>Impianto per la produzione di energia elettrica e termica mediante combustione di rifiuti speciali non pericolosi sito in Comune di Cavaglià (BI)</b>	
A2A Ambiente S.p.A. Ingegneria Ambiente Via Olgettina 25 20132 Milano T [+39] 02 2729 81 ingegneria.ambiente@a2a.eu www.a2aambiente.eu		Titolo documento <b>Verifica parametri STot - SL - SUL: Fabbricati Secondari Stazione Elettrica</b>	
		Numero Tavola <b>Tav.58/2</b>	
Via Cefalonia 70 Crystal Palace 25124 Brescia T [+39] 030 221166 info@crew.it		Scala	Scala plothaggio
		1:100	1:1
Progettista 		Verifica <b>M. Mazzarella</b> <i>M. Mazzarella</i>	
Proponente - Legale Rappresentante <b>F. Roncarì</b>		Approvazione <b>C. Donati</b> <i>C. Donati</i>	

E' vietato consegnare a terzi o riprodurre questo documento, utilizzare il contenuto o renderlo comunque noto a terzi senza autorizzazione. Ogni infrazione comporta il riacquisto dei dati originali. Sono riservati tutti i diritti derivanti dalla concessione di licenze per invensioni, di modelli industriali di utilità e di disegni o modelli. The reproduction, distribution and utilization of this document as well the communication of its contents to others without express authorization is prohibited. Otherwise will be held liable for the payment of damages. All rights reserved in the event of the grant of patent, utility models or design.