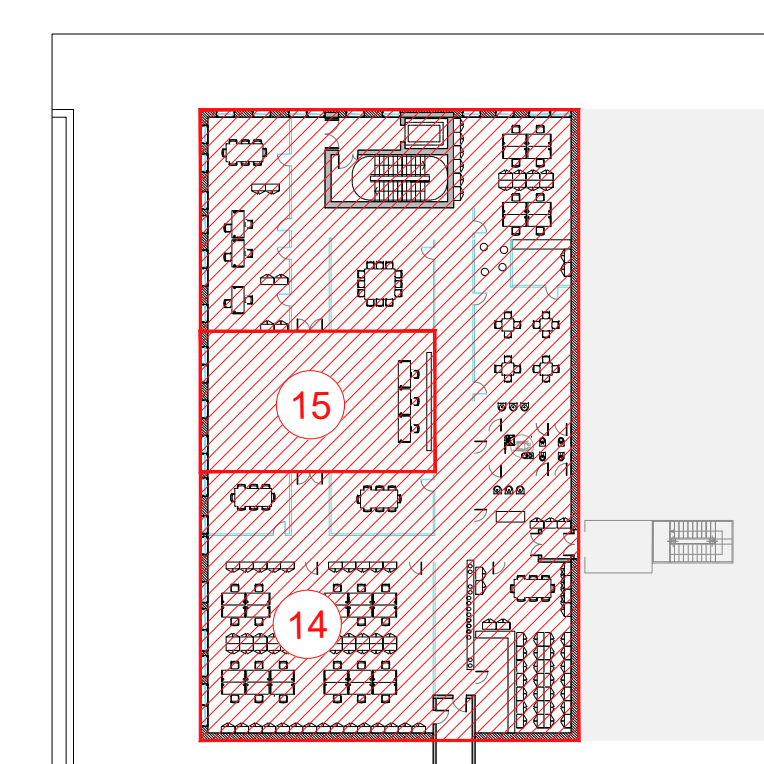
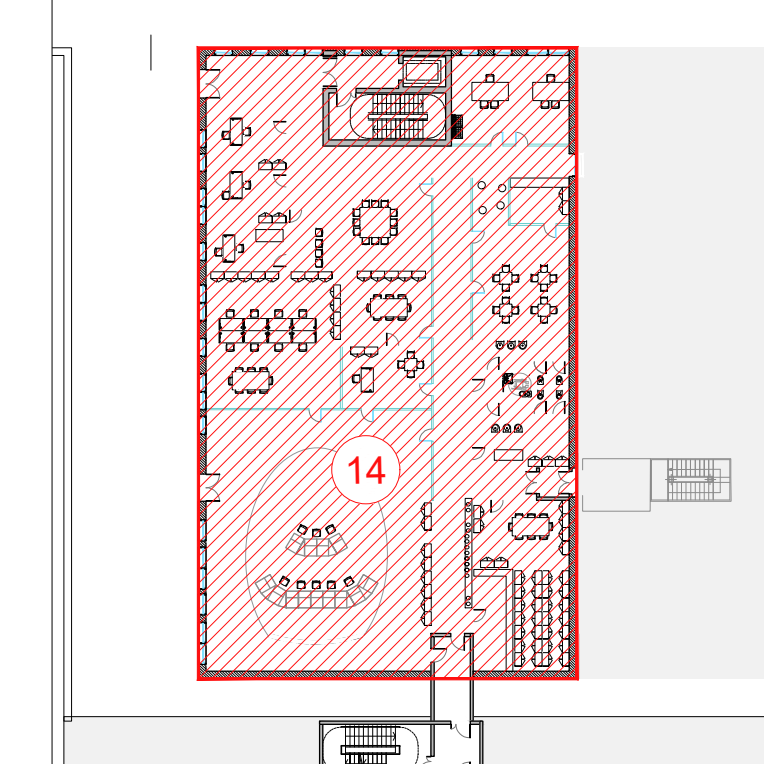


Planimetria Generale livello +0.5
Scala 1:500

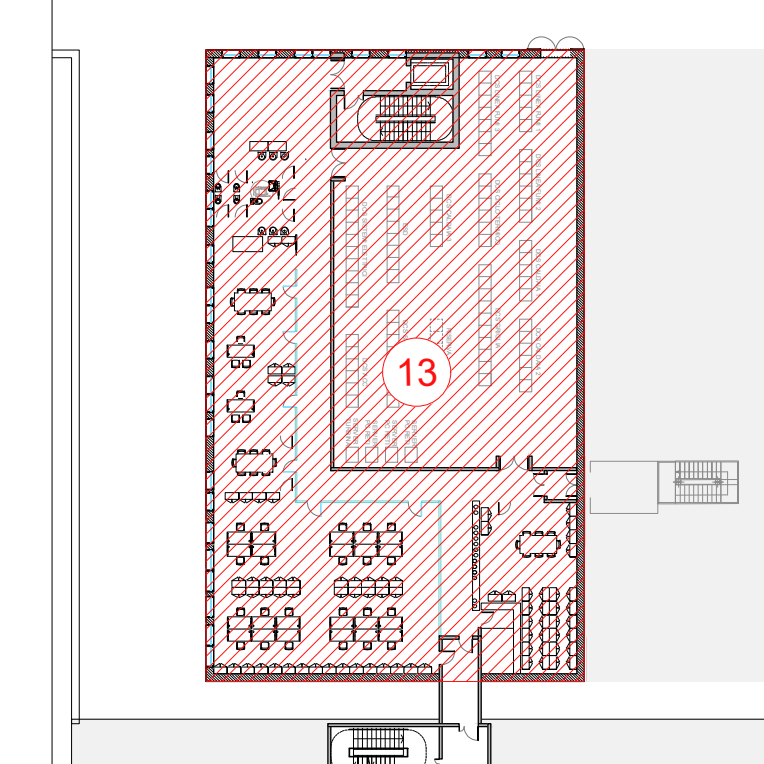
Particolari fabbricato sala controllo, sale quadri, locale batterie, trafo, uffici, archivio



Livello +16.00
scala 1:500

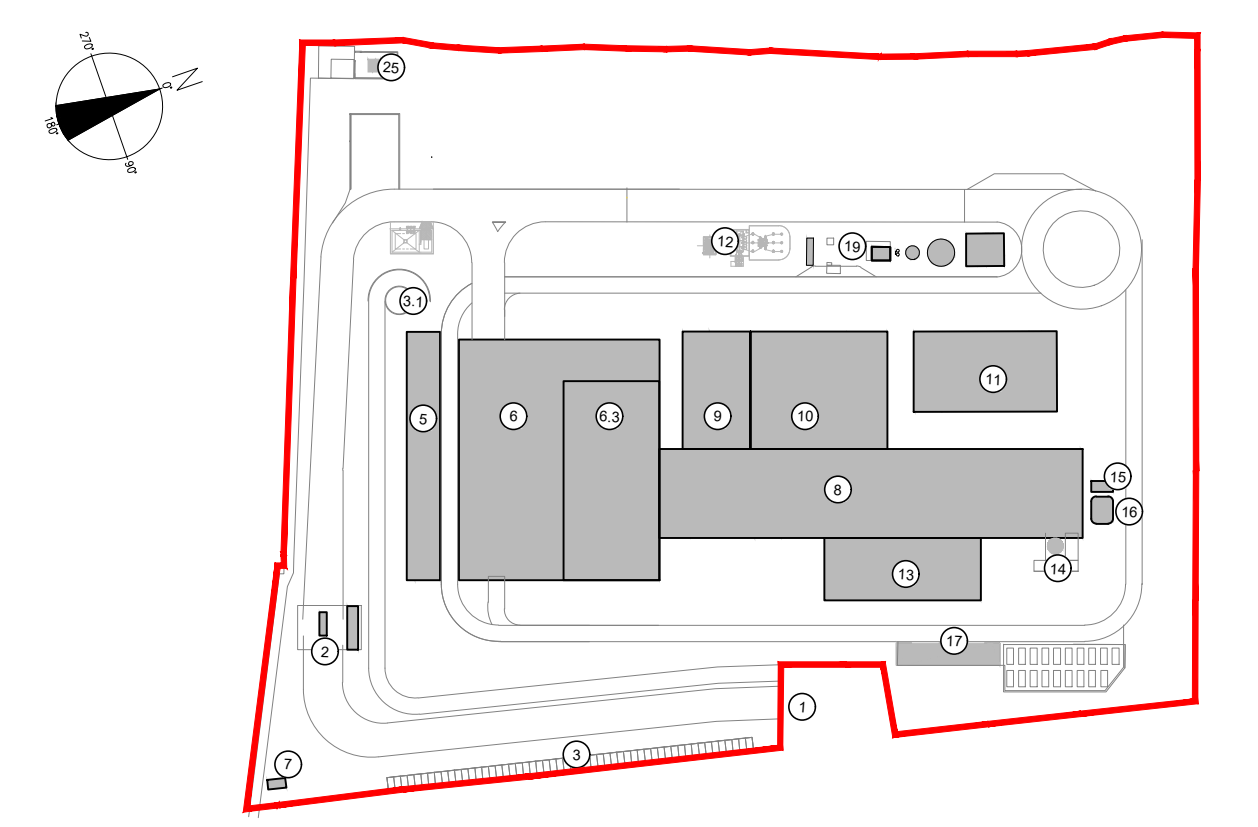


Livello +10.50
scala 1:500



Livello +5.00
scala 1:500

KEYPLAN



- 1 Accesso Impianto
- 2 Guardiana
- 3 Parcheggio esterno visitatori
- 5 Centro visitatori, laboratorio, uffici e spogliatoi
- 6 Piazzale scarico rifiuti, stoccaggio fanghi ad elevato contenuto di acqua, essiccamento fanghi, deodorizzazione, stoccaggio rifiuti corrosivi, officine e magazzini, senza dimostrativo
- 6.3 Vasca principale di stoccaggio rifiuti
- 7 cabina elettrica MT/MT
- 8 Caldaia integrata, fabbricato ceneri pesanti, linea trattamento fumi
- 9 Sala controllo, sale quadri, locale batterie, trafo, uffici, archivio
- 10 Locale turbogruppi, compressori, impianto produzione acqua demineralizzata
- 11 Stazione elettrica AT
- 13 Silo di stoccaggio ceneri leggere e magari in polvere
- 14 Stoccaggio sul sito, ammoniaca
- 16 Camera
- 17 Stoccaggio temporaneo ceneri leggere e magari
- 19 Pozzo, serbatoi acqua industriale e acqua antincendio, fabbricati pompe antincendio, deposito oli e lubrificanti deposito gas tecnici, diesel, stazione

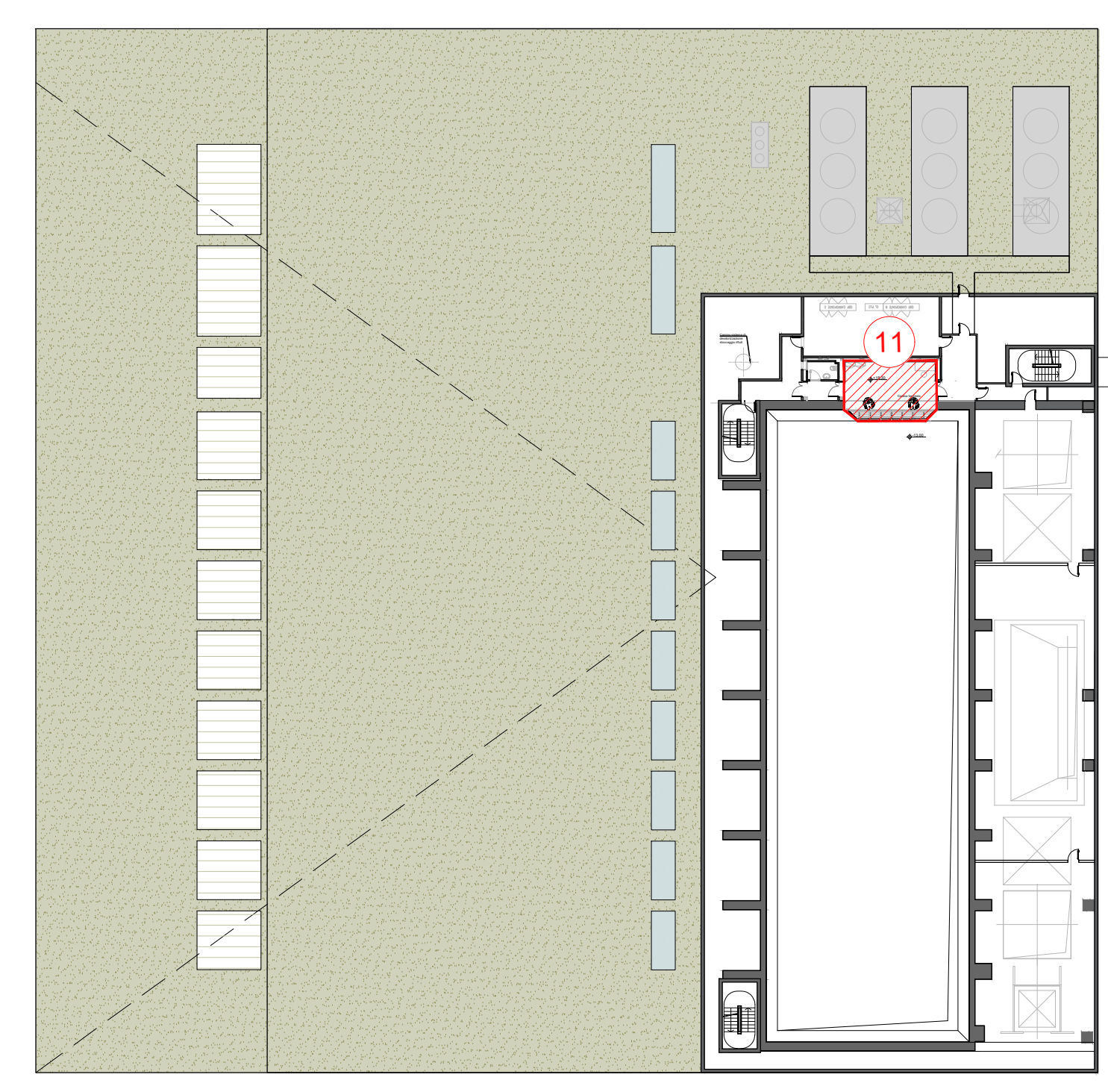
LEGENDA

- CONVENZIONI GRAFICHE
- Limite di intervento
 - zone

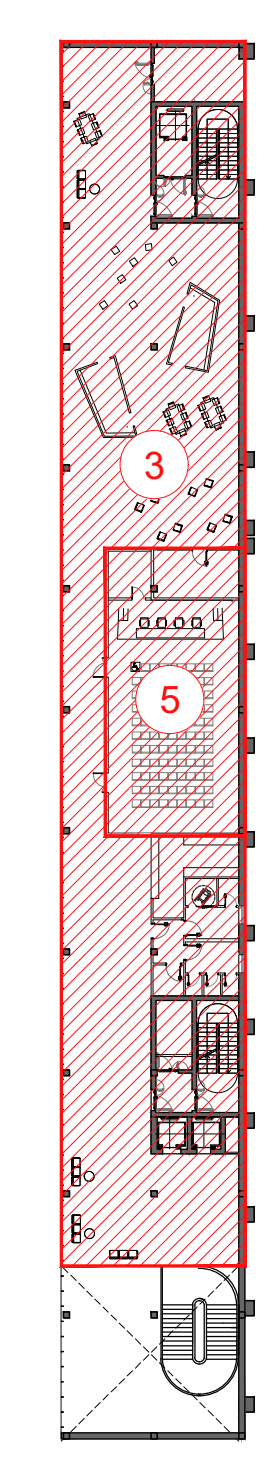
NOTE:
 - Le quote di livello sono relative alla q.t.a +0.00 di progetto, corrispondente a +225.80 m s.l.m.
 - Le misure sono espresse in millimetri tranne ove diversamente indicato
 - Nella fase di progettazione esecutiva, tutte le misure indicate saranno da verificare in sito
 - In caso di divergenza fra differenti elaborati di progetto, prevalgono sempre i disegni di maggiore dettaglio.
 N.B. Il layout delle componenti tecnologiche interne è puramente indicativo.

ZONA	"DESCRIZIONE ZONA DI VALUTAZIONE"
1	"Officina meccanica Magazzino incombustibili"
1A	Autorimessa dipendenti
2	Spogliatoi
3	Area didattica
4	Uffici
5	Auditorium
6	Fanghi e confezionati
7	Locale deodorizzazione
8	"Magazzini Sala elettrica"
8A	"Officina meccanica Officina elettrica"
9	Bunker
10	Piazzale scarico
11	Cabina gruisti
13	"Ufficio manutentori Locali elettrici"
14	"Uffici tecnici Archivi"
15	Sala riunioni
16	Area turbina, cabinato turbina e locali compressori, acqua demineralizzata e scambiatori e valvole
17	Caldaia, linea trattamento fumi, cabina gruisti e bunker scorie pesanti
18	Stoccaggio ceneri leggere e reagenti
19	Area esterna

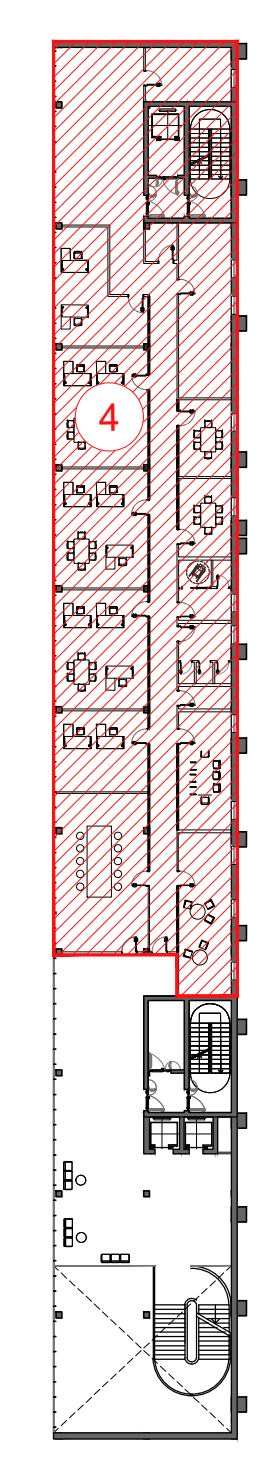
Particolari fabbricato centro visitatori, laboratorio, uffici, spogliatoi e fabbricato stoccaggio rifiuti



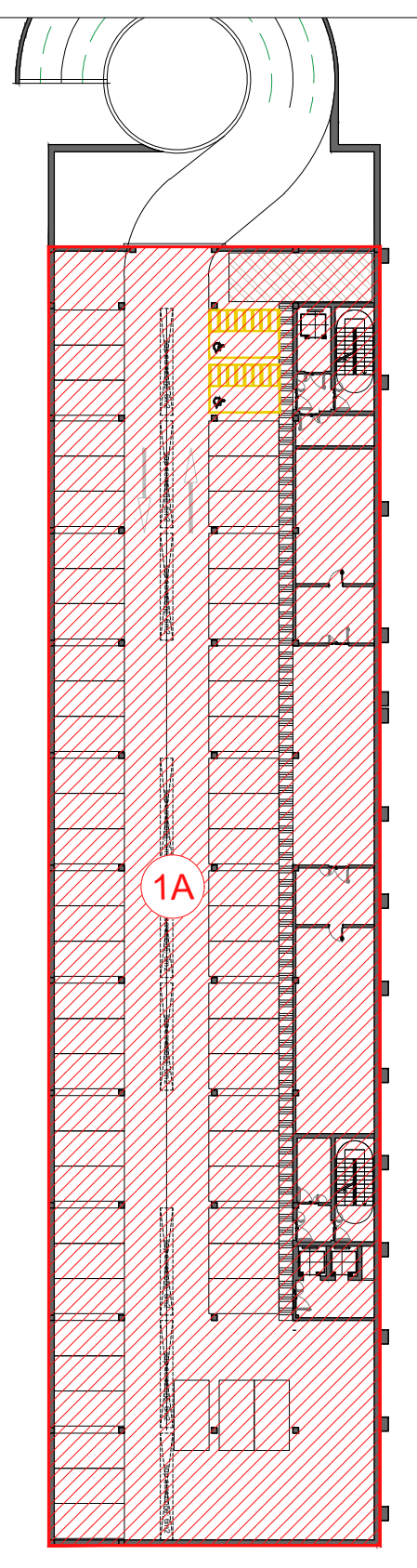
Livello +18.30



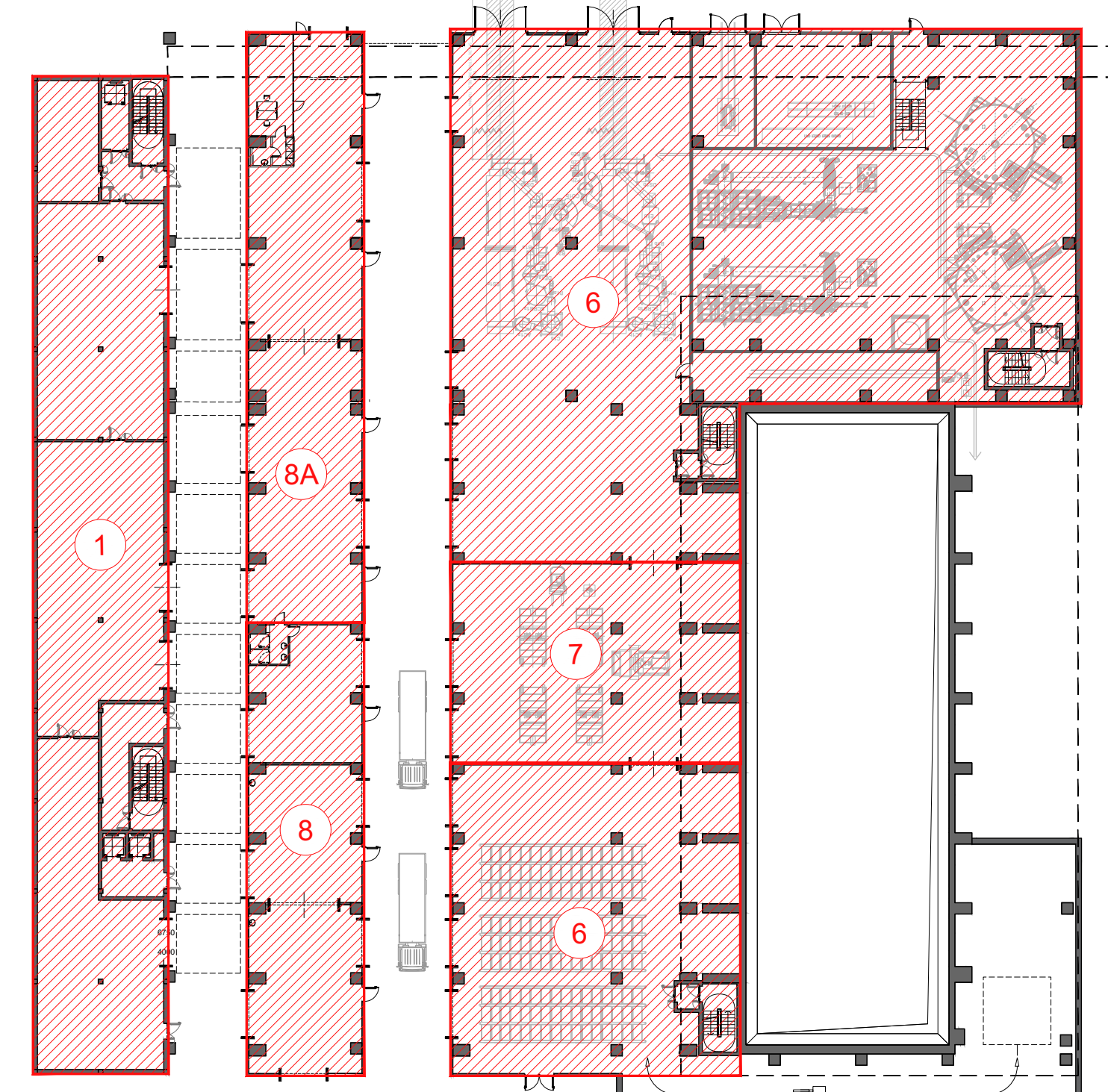
Livello +7.20



Livello +3.20



Livello -3.50



Livello -3.50

00	Novembre 2022	Prima emissione	crew
Revisione	Data	Descrizione revisione	Redazione
Numero documento interno		Derivato da	
CAVP09010000EDI0800101			
Committente / Client		Titolo progetto	
		Impianto per la produzione di energia elettrica e termica mediante combustione di rifiuti speciali non pericolosi sito in Comune di Cavaglià (BI)	
Titolo documento		Scala	
Planimetria generale - Identificazione zone di valutazione per il calcolo preliminare di protezione contro i fulmini		Tav.70 1:500 1:1	
Numero Tavola		Verifica	
		M. Mazzarella	
Fornitore		Approvazione	
		F. Roncarì	
Via Cefalonia 70 Crystal Palace 25124 Brescia T [+39] 030 221166 info@crew.it		C. Donati	

E' vietato coniare a terzi o riprodurre questo documento, utilizzare il contenuto o renderlo comunque noto a terzi senza autorizzazione. Ogni infrazione comporta il risarcimento dei danni subiti. Sono riservati tutti i diritti derivanti dalla concessione di brevetti per invenzioni, di modelli industriali di utilità e di disegni e modelli. The reproduction, distribution and utilization of this document as well as the communication of its contents to others without express authorization is prohibited. Otherwise will be held liable for the payment of damages. All rights reserved in the event of the grant of patent, utility models or design.