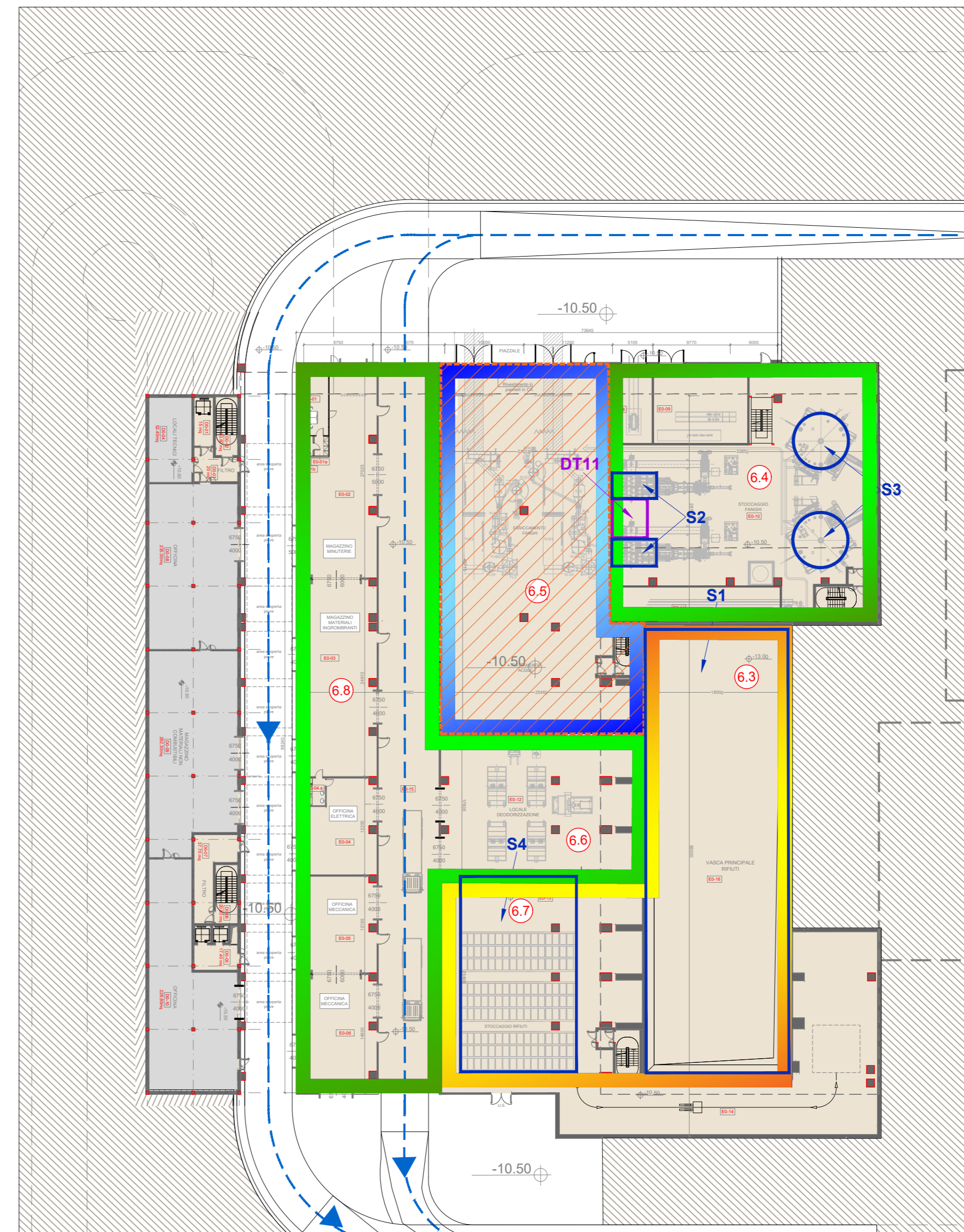


Planimetria Generale livello +0.5
Scala 1:500

ATTIVITÀ IPPC	DEPOSITO TEMPORANEO RIFIUTI
<ul style="list-style-type: none"> Attività 5.2: recupero dei rifiuti in impianti di incenerimento dei rifiuti: a) per i rifiuti non pericolosi con una capacità superiore a 3 Mg all'ora Attività 5.3. b) recupero di rifiuti non pericolosi, con una capacità superiore a 75 Mg al giorno, che comportano il ricorso ad una o più delle seguenti attività: 2) pretrattamento dei rifiuti destinati all'incenerimento Operazioni comuni alle attività 5.2 e 5.3b2 	<ul style="list-style-type: none"> Arete deposito temporaneo rifiuti: <ul style="list-style-type: none"> DT1 - Vasca ceneri pesanti DT2 - Sili ceneri leggere DT3 - Area cassoni, big-bags, cisterne etc. DT4 - Area cassoni scarico emergenza ceneri pesanti e ceneri leggere di caldaia DT5 - Area cassoni scarico emergenza ceneri leggere caldaia DT6 - Area cassone scarico emergenza ceneri leggere primo reattore DT7 - Area cassoni scarico emergenza ceneri leggere primo filtro DT8 - Area cassoni scarico emergenza riciccolo ceneri leggere primo filtro e scarico emergenza ceneri leggere secondo reattore DT9 - Area cassoni scarico emergenza ceneri leggere secondo filtro DT10 - Area serbatoio raccolta acque di lavaggio catalizzatore DT11 - Area cassoni materiali grossolani DT12 - Area oli/lubrificanti esausti
<ul style="list-style-type: none"> Operazioni di RECUPERO <ul style="list-style-type: none"> Attività R1 - utilizzazione principalmente come combustibile o come altro mezzo per produrre energia Attività R12 - Scambio di rifiuti per sottopori a una delle operazioni indicate da R1 a R11 - può comprendere le operazioni preliminari al recupero, inclusa [...] fessicazione" Attività R13 - Messa in riserva di rifiuti per sottopori a una delle operazioni indicate nei punti da R1 a R12 (escluso il deposito temporaneo, prima della raccolta, nel luogo in cui sono prodotti): <ul style="list-style-type: none"> S1 - Vasca stoccaggio principale S2 - Vasche di irruzione fanghi ad elevato contenuto di acqua S3 - Sili stoccaggio fanghi ad elevato contenuto di acqua S4 - Area stoccaggio rifiuti confezionati 	



Dettaglio Planimetria Generale livello -10.50
Scala 1:500

KEYPLAN

- Accesso impianto
- Guardiola
- Parcheggi sistema visitatori
- Centro visitatori, laboratorio, uffici e spogliatoi
- Piazza scarico rifiuti, alloggi lunghi ad elevato contenuto di acqua, essiccamento fanghi, essiccazione, stoccaggio rifiuti confezionati, officine e magazzini, serba dimostrativo
- Vasca principale di stoccaggio rifiuti
- Casella elettrica MT/MT
- Casella elettrica, fabbricato ceneri pesanti, linea trattamento fumi
- Sala controllo, sale spogliatoi, toilette, sala, ufficio, archivio
- Locale lubrificanti, compressori, impianto produzione acqua demineralizzata
- Stazione elettrica AT
- Sili di stoccaggio ceneri leggere e magazzini in polvere
- Stoccaggio sul sito, atmosferica
- Cantina
- Stoccaggio temporaneo cassoni big-bags/cisterne
- Pozzo, serbatoio acqua industriale e acqua antincendio, fabbricato pompe antincendio, deposito oli e lubrificanti deposito gas tecnici, diesel, stazione
- 19

LEGENDA

CONVENZIONI GRAFICHE

- Limite di intervento
- Area carrabili-strade
- Area carrabili-piazzali
- Fabbricati impianto
- Area a verde
- Parcheggi con grigliato erboso
- Copertura verde
- Flussi mezzi rifiuti all'avantofossa
- Flussi altri mezzi pesanti
- Flussi auto dipendenti
- Quota altimetrica finito
- Interventi di progetto

1	ACCESSO IMPIANTO
2	PERE ALTITUDINE PORTINERIA E UFFICIO LOGISTICA
3	PARCHEGGI VISITATORI
4	PANCA RICICLAGGIO AUTO/COMUNESIA DIPENDENTI
5	SPAZIO A STAGIONAMENTO MEZZI CON SOGGENTI RADIODIATIVE
6	BIENNERIA STOCCHAGGIO SCORRENTI RADIODIATIVE
7	FABBRICATO CENERI PESANTI
8	FABBRICATO STOCCHAGGIO RIFIUTI
9	PANCA DI RIFERIMENTO SCARICO RIFIUTI
10	SPAZIO DI STOCCHAGGIO RIFIUTI AVANTOFOSSA
11	USCITA PRINCIPALE E RIFIUTI
12	STOCCHAGGIO FANGHI AD ELEVATO CONTENUTO DI ACQUA
13	IMPIANTO ESSICCATO FANGHI
14	ESSICCATO FANGHI
15	STOCCHAGGIO RIFIUTI CONFEZIONATI
16	MAGAZZINI MATERIALI E SCARICO OFFICINE MECCANICHE ED ELETTRICHE
17	FABBRICATO CALDAIA E LINEA TRATTAMENTO FUMI
18	FABBRICATO STOCCHAGGIO CENERI PESANTI
19	REATTORI DI MISCELAZIONE E SCOTTAMENTO
20	FILTRI A MANICHE
21	REATTORI PANK-SUR
22	VENTILABICHE DI ESTRAZIONE FUMI (D PANI)
23	FABBRICATO SALA CONTROLLO, SALE QUADRI, LOCALE ELETTRICI, PIANO UFFICI
24	SALA INDO
25	LOCALI BATTERIE
26	LOCALI BATTERIE
27	SALA CONTROLLO
28	FABBRICATO TURBOGRUPPO CICLO TERMICO
29	LOCALI TURBOGRUPPO
30	LOCALI COMPRESSORI
31	LOCALI IMPIANTO ACQUA DEMI
32	CONDENSATORE AD ARIA
33	SOLLEVAZIONE AT, TRAO ELEVATORE, TRAO MT/MT
34	FABBRICATO SILI CENERI LEGGERE E REAGENTI IN POLVERE
35	STOCCHAGGIO ANIMAZIONE IN SOL. ACQ.
36	CANTINA
37	DEPOSITO TEMPORANEO CASSONI BIG BAG/CISTERNETTE
38	AREA A TIRAZZA PER BARACCHE DI CANTIERE DITTE ESTERNE
39	FABBRICATO AVANZATO
40	SERBATOIO ACQUA INDUSTRIALE
41	SERBATOIO ACQUA ANTINCENDIO
42	FABBRICATO POMPE ANTINCENDIO, DEPOSITO OLI E LUBRIFICANTI, DEPOSITO GAS
43	PIZZERIA, SERBAIO DI CASSOLETTI
44	DEPOSITO OLI E LUBRIFICANTI
45	DEPOSITO OLI E LUBRIFICANTI
46	DEPOSITO OLI E LUBRIFICANTI
47	DEPOSITO OLI E LUBRIFICANTI
48	DEPOSITO OLI E LUBRIFICANTI
49	DEPOSITO OLI E LUBRIFICANTI
50	DEPOSITO OLI E LUBRIFICANTI
51	DEPOSITO OLI E LUBRIFICANTI
52	DEPOSITO OLI E LUBRIFICANTI
53	DEPOSITO OLI E LUBRIFICANTI
54	DEPOSITO OLI E LUBRIFICANTI
55	DEPOSITO OLI E LUBRIFICANTI
56	DEPOSITO OLI E LUBRIFICANTI
57	DEPOSITO OLI E LUBRIFICANTI
58	DEPOSITO OLI E LUBRIFICANTI
59	DEPOSITO OLI E LUBRIFICANTI
60	DEPOSITO OLI E LUBRIFICANTI
61	DEPOSITO OLI E LUBRIFICANTI
62	DEPOSITO OLI E LUBRIFICANTI
63	DEPOSITO OLI E LUBRIFICANTI
64	DEPOSITO OLI E LUBRIFICANTI
65	DEPOSITO OLI E LUBRIFICANTI
66	DEPOSITO OLI E LUBRIFICANTI
67	DEPOSITO OLI E LUBRIFICANTI
68	DEPOSITO OLI E LUBRIFICANTI
69	DEPOSITO OLI E LUBRIFICANTI
70	DEPOSITO OLI E LUBRIFICANTI
71	DEPOSITO OLI E LUBRIFICANTI
72	DEPOSITO OLI E LUBRIFICANTI
73	DEPOSITO OLI E LUBRIFICANTI
74	DEPOSITO OLI E LUBRIFICANTI
75	DEPOSITO OLI E LUBRIFICANTI
76	DEPOSITO OLI E LUBRIFICANTI
77	DEPOSITO OLI E LUBRIFICANTI
78	DEPOSITO OLI E LUBRIFICANTI
79	DEPOSITO OLI E LUBRIFICANTI
80	DEPOSITO OLI E LUBRIFICANTI
81	DEPOSITO OLI E LUBRIFICANTI
82	DEPOSITO OLI E LUBRIFICANTI
83	DEPOSITO OLI E LUBRIFICANTI
84	DEPOSITO OLI E LUBRIFICANTI
85	DEPOSITO OLI E LUBRIFICANTI
86	DEPOSITO OLI E LUBRIFICANTI
87	DEPOSITO OLI E LUBRIFICANTI
88	DEPOSITO OLI E LUBRIFICANTI
89	DEPOSITO OLI E LUBRIFICANTI
90	DEPOSITO OLI E LUBRIFICANTI
91	DEPOSITO OLI E LUBRIFICANTI
92	DEPOSITO OLI E LUBRIFICANTI
93	DEPOSITO OLI E LUBRIFICANTI
94	DEPOSITO OLI E LUBRIFICANTI
95	DEPOSITO OLI E LUBRIFICANTI
96	DEPOSITO OLI E LUBRIFICANTI
97	DEPOSITO OLI E LUBRIFICANTI
98	DEPOSITO OLI E LUBRIFICANTI
99	DEPOSITO OLI E LUBRIFICANTI
100	DEPOSITO OLI E LUBRIFICANTI

NOTE:

- Le quote di livello sono relative alla q.t.a. ±0.00 di progetto, corrispondente a +225.80 m s.l.m.
- Le misure sono espresse in millimetri tranne ove diversamente indicato
- Nella fase di progettazione esecutiva, tutte le misure indicate saranno da verificare in sito
- In caso di divergenza fra differenti elaborati di progetto, prevalgono sempre i disegni di maggiore dettaglio.

N.B. Il layout delle componenti tecnologiche interne è puramente indicativo.

Ing. OMAR MARGO RETINI
ORDINE INGEGNERI della Provincia di PISA
N° 2234 - Sezione A
INGEGNERI CIVILI E AMBIENTALE
INDUSTRIALE, DELL'INFORMAZIONE

00	Novembre 2022	Prima emissione	TAUW Italia
Revisione	Interno	Data	Descrizione revisione
Numero documento interno		Derivato da	
CAVP09010000LDA0600101			
Comittente / Client		Titolo progetto	
a2a LIFE COMPANY		Impianto per la produzione di energia elettrica e termica mediante combustione di rifiuti speciali non pericolosi sito in Comune di Cavaglià (BI)	
A2A Ambiente S.p.A. Ingegneria Ambiente Via Olgettina 25 20132 Milano T +39 02 2729 81 ingegneria.ambiente@a2a.eu www.a2ambiente.eu		Titolo documento	
		Planimetria attività IPPC e gestione rifiuti	
Fornitore		Progettista	
TAUW Italia S.r.l. Galleria Giovan Battista Gerace, 14 56124 Pisa T 050 54 27 80 F 050 57 80 93 E info@tauw.com www.tauw.it		C. Donati	
Proprietario - Legale Rappresentante		Approvazione	
F. Roncari		P.A. Avanzi	

E' vietato coniare a terzi o riprodurre questo documento, utilizzare il contenuto o renderlo comunque noto a terzi senza autorizzazione. Ogni infrazione comporta il pagamento dei danni subiti. Sono riservati tutti i diritti derivanti dalla concessione di brevetti per invenzioni, di modelli industriali di utilità o design o marchi. The reproduction, distribution and utilization of this document as well as the communication of its contents to others without express authorization is prohibited. Offenders will be held liable for the payment of damages. All rights reserved in the event of the grant of patent, utility models or design.