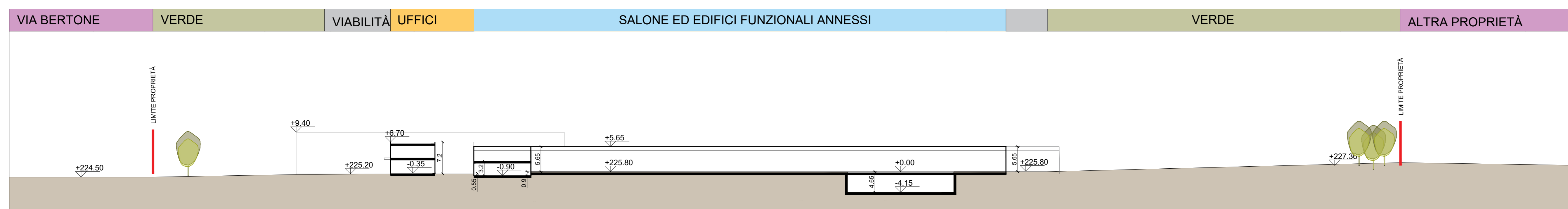
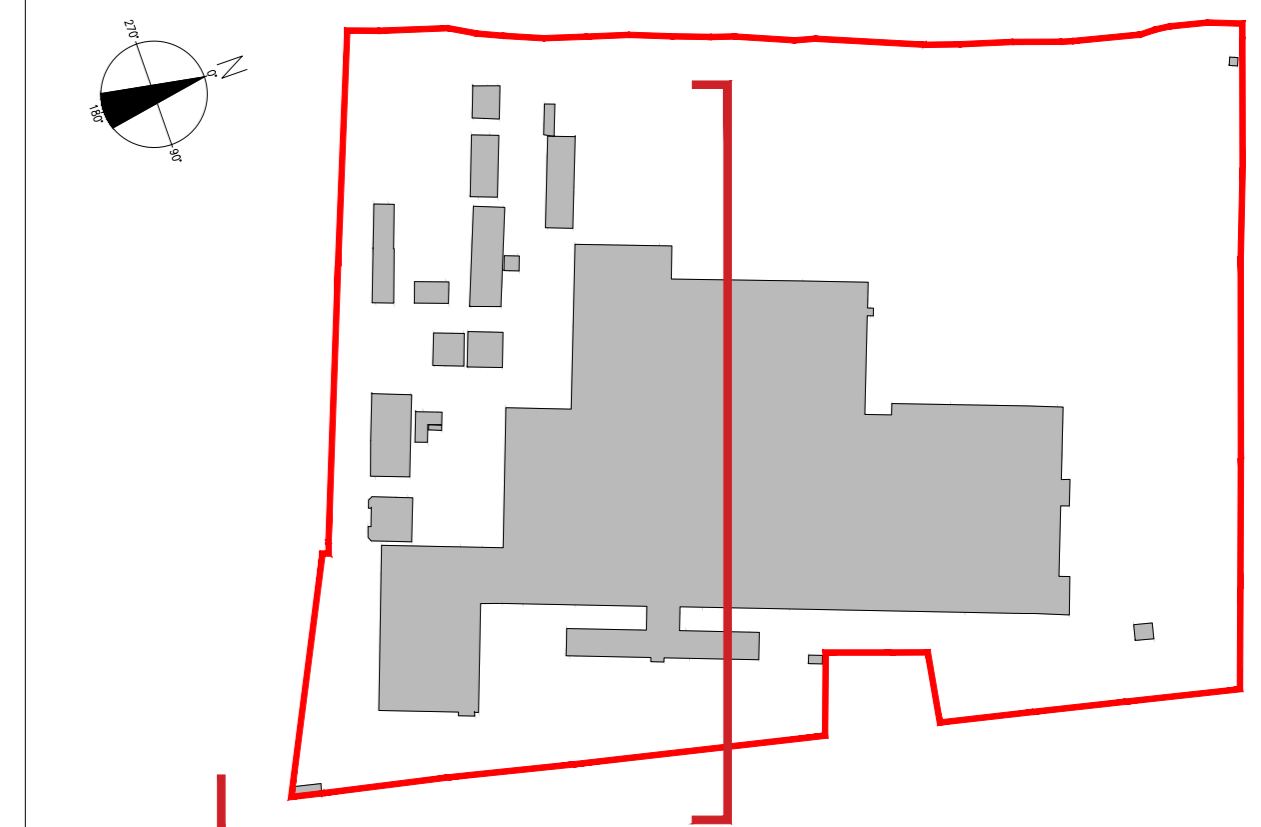


Prospetto Est
Scala 1:500



Sezione A-A'
Scala 1:500

KEYPLAN

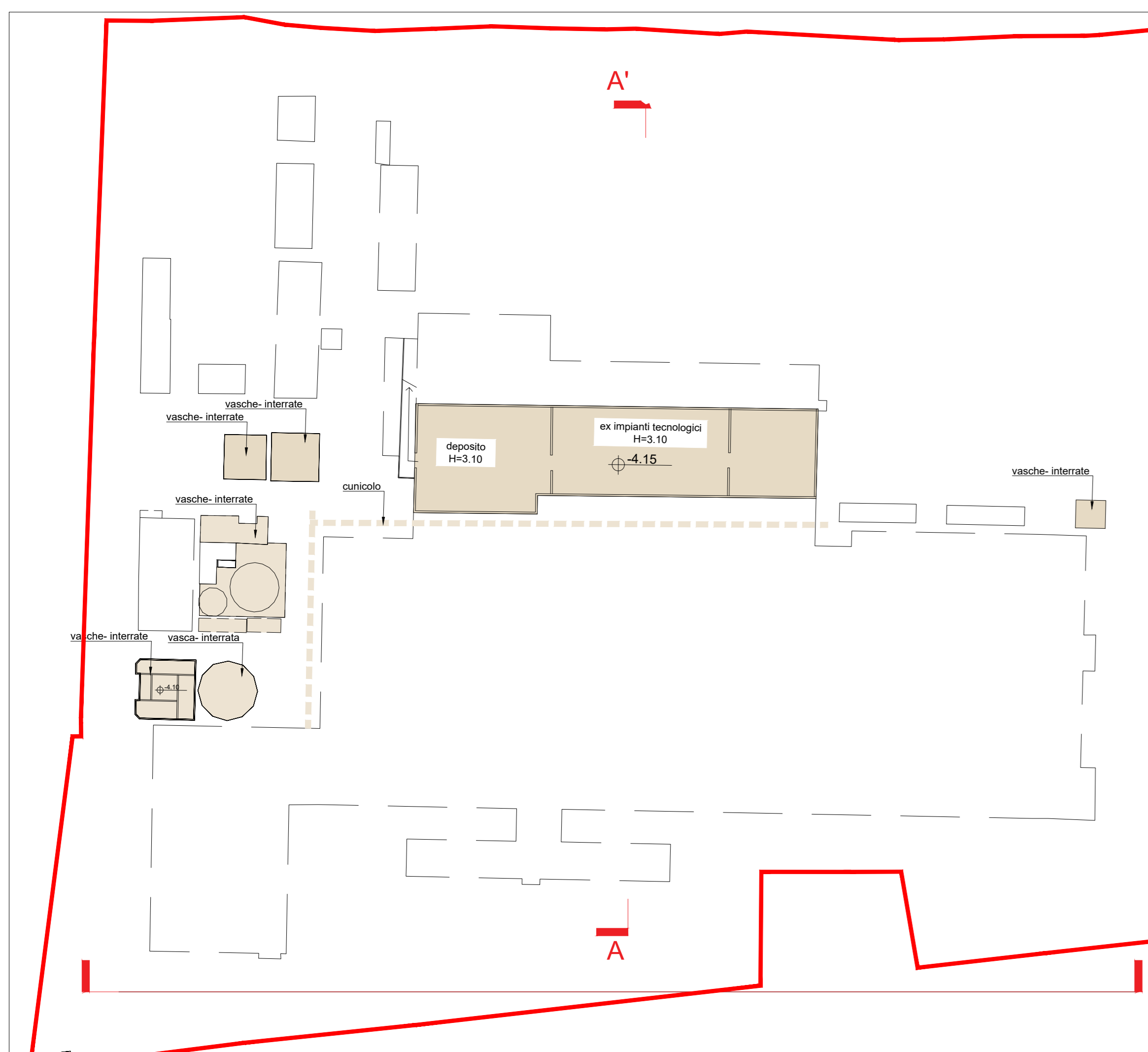


LEGENDA

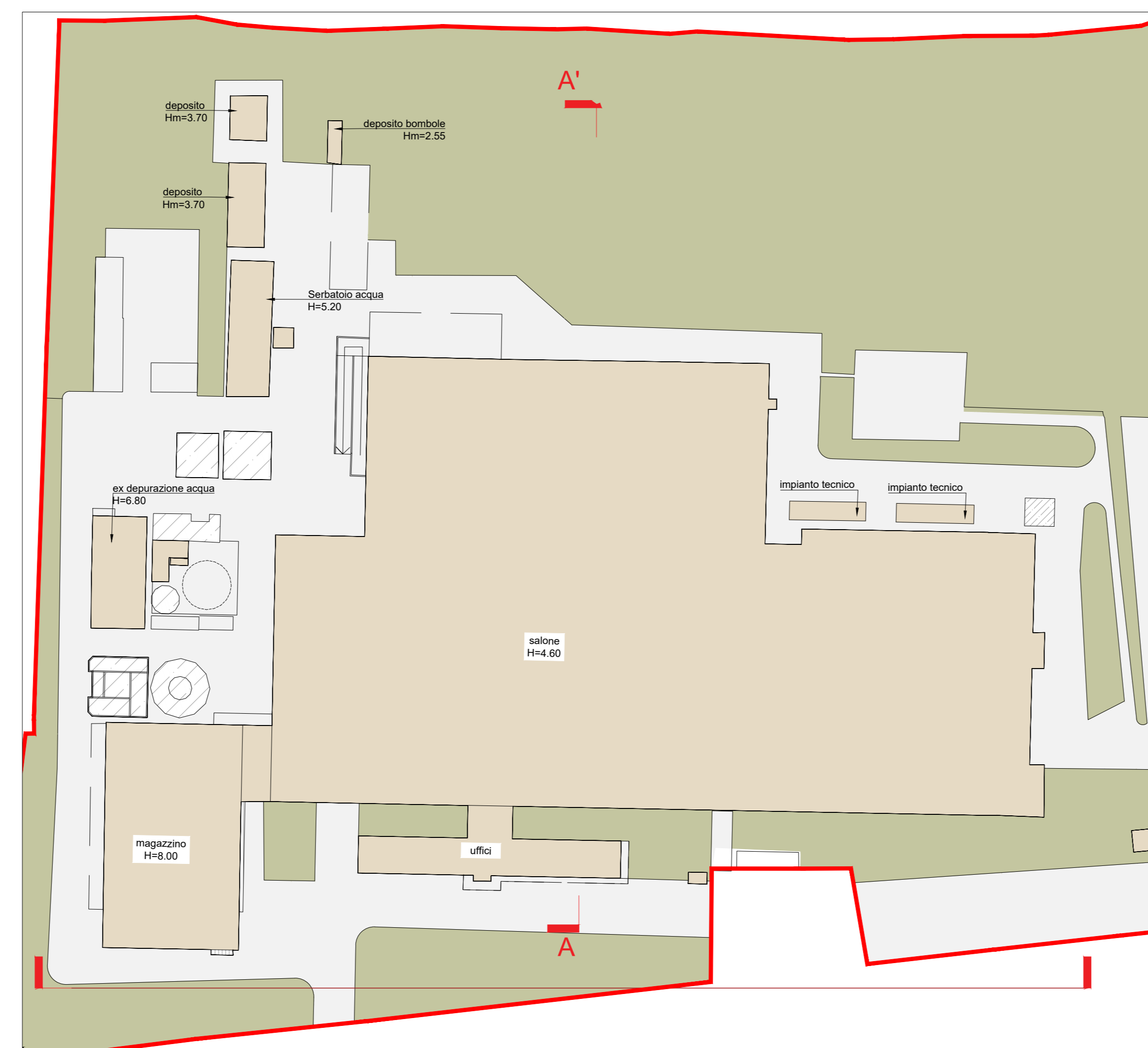
CONVENZIONI GRAFICHE

- Limite di intervento
- Aree camabili-stradepiazzali
- Coperture edificio esistenti
- Vasche interrato
- Pensiline
- Aree a verde
- Quota altimetrica relativa
- Quota altimetrica assoluta s.l.m.

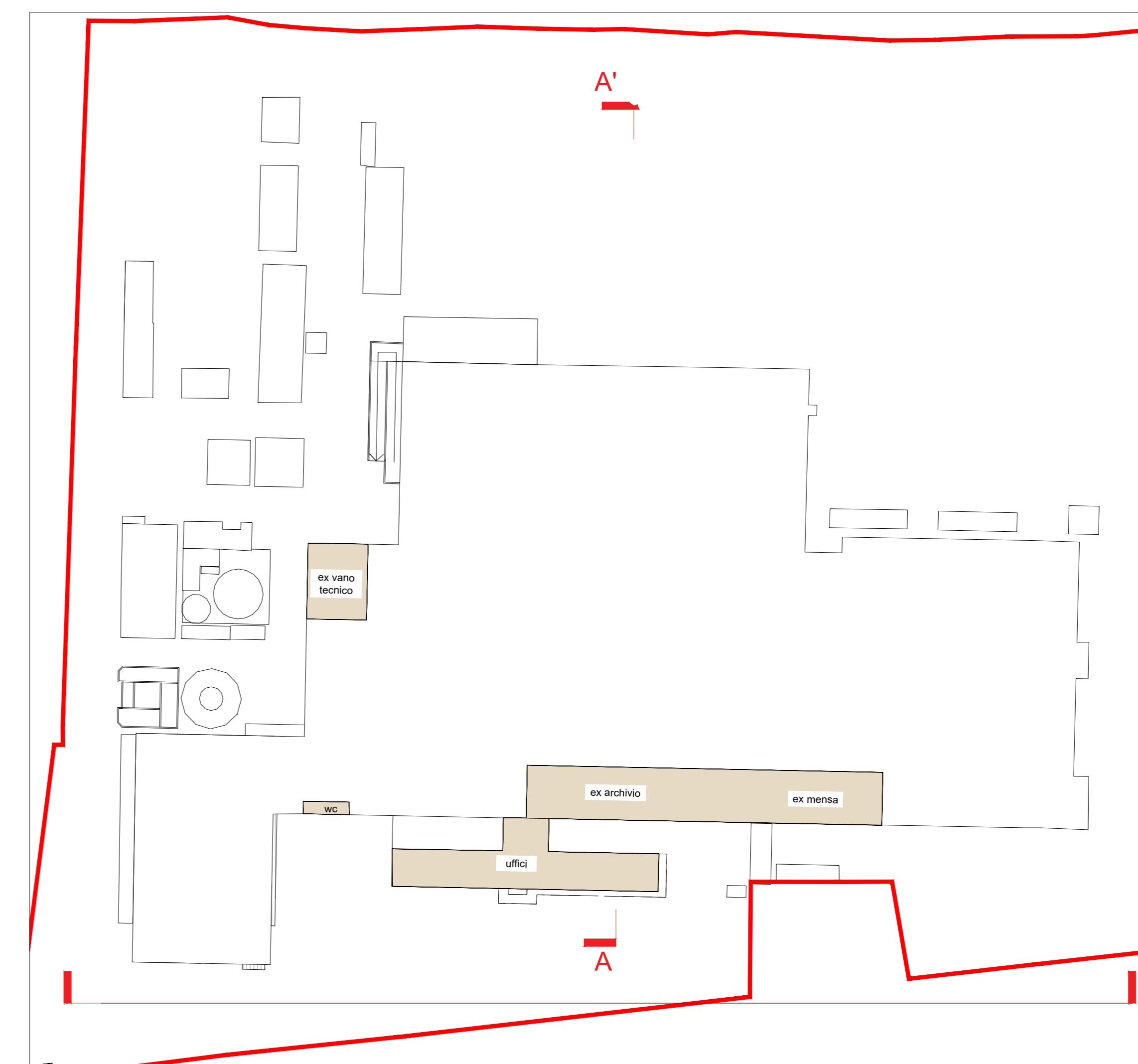
1	Deposito ed ex impianti tecnologici
2	Salone e loc. funzionali annessi
3	Ex mensa, archivio e uffici
4	Ex impianti tecnici con vasche interrato, pensiline e tettoie
5	Depositi
6	Ex deposito pome e serbatoio acqua
7	Ex imp. depurazione e vasche int.
8	Guardiola
9	Guardiola
10	Tettoia parcheggio cicli
11	Pensilina d'ingresso
12	Cabina elettrica
13	Cabina elettrica



Livello interrato
Scala 1:1000



Piano terra
Scala 1:1000



Primo piano
Scala 1:1000

NOTE:
- Le quote di livello sono relative alla q.t.a.0.00 di progetto, corrispondente a +225.80 m s.l.m.
- Le misure sono espresse in millimetri tranne ove diversamente indicato
- Nella fase di progettazione esecutiva, tutte le misure indicate saranno da verificare in sito
- In caso di divergenza fra differenti elaborati di progetto, prevalgono sempre i disegni di maggiore dettaglio.
N.B. Il layout delle componenti tecnologiche interne è puramente indicativo.

00	Novembre 2022	Prima emissione	crew
Revisione	Stipata	Descrizione revisione	Redazione

Numero documento interno: CAVP09010000DA0800302

Comittente / Client



A2A Ambiente S.p.A.
Ingegneria Ambiente
Via Olgettina 25
20132 Milano
T [+39] 02 2729 81
ingegneria.ambiente@a2a.eu
www.a2aambiente.eu



Via Cefalonja 70 Crystal Palace
25124 Brescia
T [+39] 030 221166
info@crew.it

Titolo progetto
Impianto per la produzione di energia elettrica e termica mediante combustione di rifiuti speciali non pericolosi sito in Comune di Cavaglià (BI)

Titolo documento
Sezioni e prospetti stato di fatto e schemi planimetrici livelli

Numero Tavola: Tav.3/2
Scala: 1:500-1:1000
Scala plothaggio: 1:1

Progettista: C. Donati
Verifica: M. Mazzarella

Proprietario - Legale Rappresentante: F. Roncari
Approvazione: C. Donati

E' vietato consegnare a terzi o riprodurre questo documento, utilizzare il contenuto o renderlo comunque noto a terzi senza autorizzazione. Ogni infrazione comporta il risarcimento dei danni subiti. Sono riservati tutti i diritti derivanti dalla concessione di brevetti per invenzioni, di modelli industriali di utilità e di disegni o modelli. The reproduction, distribution and utilization of this document as well the communication of its contents to others without express authorization is prohibited. Otherwise will be held liable for the payment of damages. All rights reserved in the event of the grant of patent, utility models or design.