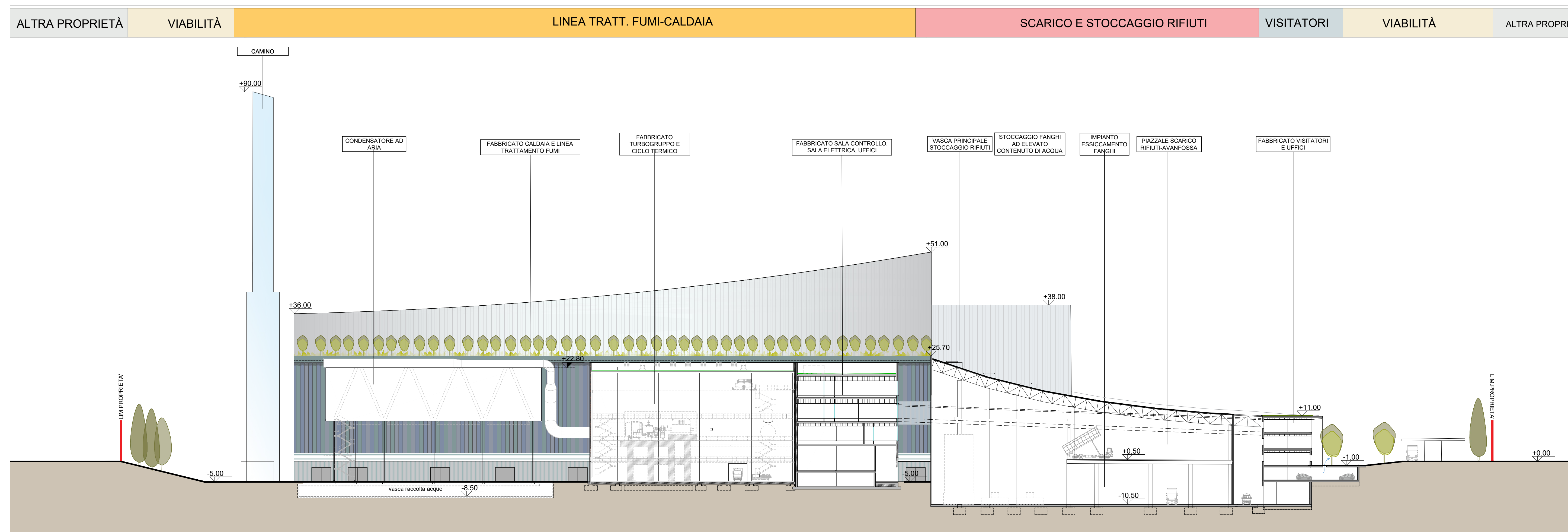


- 1 Accesso impianto
- 2 Guardiana
- 3 Parcheggio esterno visitatori
- 4 Centro visitatori, laboratorio, uffici e spogliatoi
- 5 Piazzale scarico rifiuti, stoccaggio fanghi ad elevato contenuto di acqua, essiccamento fanghi, deacidificazione, stoccaggio rifiuti corrosivi, officine e magazzini, senza dimostrativa
- 6 Vasca principale di stoccaggio rifiuti
- 7 cabina elettrica MT/MT
- 8 Caldaia integrata, fabbricato ceneri pesanti, linea trattamento fumi
- 9 Sala controllo, sale qualità, locale bagno, sala ufficio, archivio
- 10 Locale turbogruppo, compressori, impianto produzione acqua demineralizzata
- 11 Stazione elettrica AT
- 12 Silo di stoccaggio ceneri leggere e magari in polvere
- 13 Stoccaggio sul sito atmosferica
- 14 Camino
- 15 Stoccaggio temporaneo cassoni big-bag/istemma
- 16 Pozzo, serbatoi acqua industriale e acqua antirinfresco, fabbricato pompe antirinfresco, deposito oli e lubrificanti deposito gas tecnici, diesel, stazione
- 17

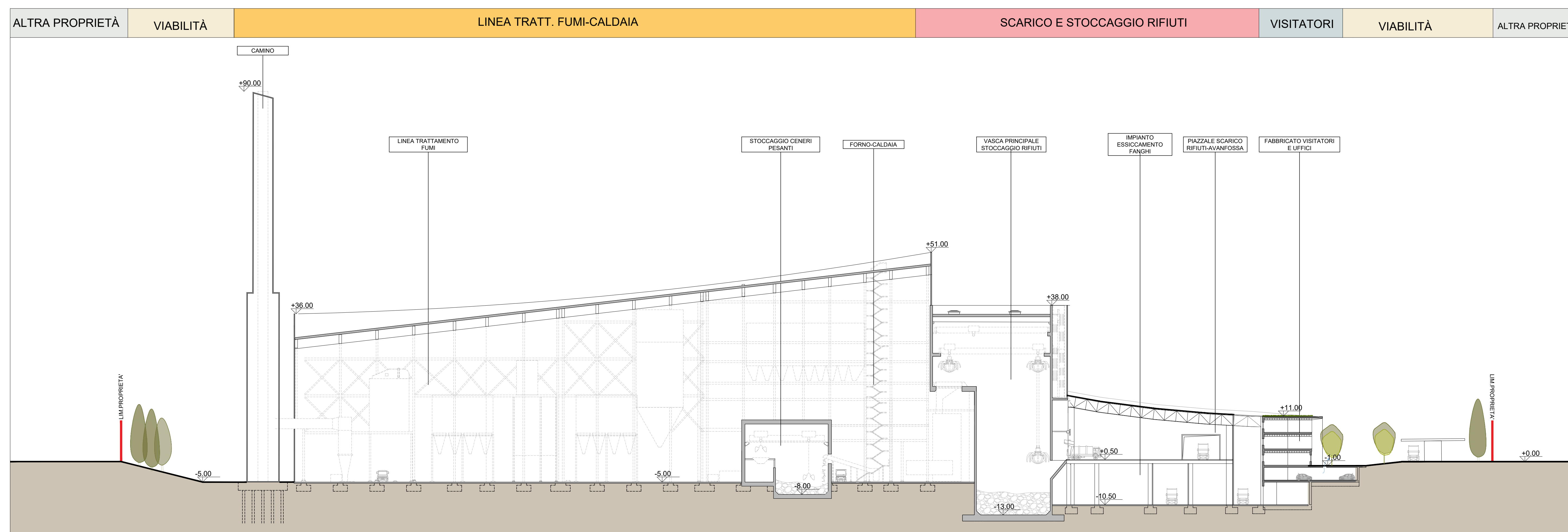
LEGENDA

CONVENZIONI GRAFICHE

- ▬ Limite di intervento
- ▬ Rivestimento in pannelli sandwich varie cromie
- ▬ Rivestimento in pannelli in policarbonato colore chiaro
- ▬ Rivestimento in pannelli in CA
- ▬ Rivestimento metallico riflettente effetto opalino (camino)
- ▬ Colina verde di mitigazione



Sezione longitudinale 4-4
Scala 1:500



Sezione longitudinale 5-5
Scala 1:500

NOTE:
 - Le quote di livello sono relative alla q.t.a. +0.00 di progetto, corrispondente a +225.80 m s.l.m.
 - Le misure sono espresse in millimetri italiane ove diversamente indicato
 - Nella fase di progettazione esecutiva, tutte le misure indicate saranno da verificare in sito
 - In caso di divergenza fra differenti elaborati di progetto, prevalgono sempre i disegni di maggiore dettaglio.
 N.B. Il layout delle componenti tecnologiche interne è puramente indicativo.

00	Novembre 2022	Prima emissione	crew
Revisione	Data	Descrizione revisione	Redazione

Numero documento interno	Derivato da
CAVP09010000LDA0800901	-

Comittente / Client

Titolo progetto
Impianto per la produzione di energia elettrica e termica mediante combustione di rifiuti speciali non pericolosi sito in Comune di Cavaglià (BI)

Titolo documento
Sezioni generali longitudinali di impianto

Numero Tavola
Tav. 13

Scala
 1:500

Scala progetto
 1:1

Fonte

Progettista
C. Donati

Verifica
M. Mazzarella

Proprietario - Legale Rappresentante
F. Roncari

Approvazione

E' vietato coniare a terzi o riprodurre questo documento, utilizzare il contenuto o renderlo comunque noto a terzi senza autorizzazione. Ogni infrazione comporta il risarcimento dei danni subiti. Sono riservati tutti i diritti derivanti dalla concessione di brevetti per invenzioni, di modelli industriali di utilità e di disegni o modelli. The reproduction, distribution and utilization of this document as well the communication of its contents to others without express authorization is prohibited. Offenders will be held liable for the payment of damages. All rights reserved in the event of the grant of patent, utility models or design.