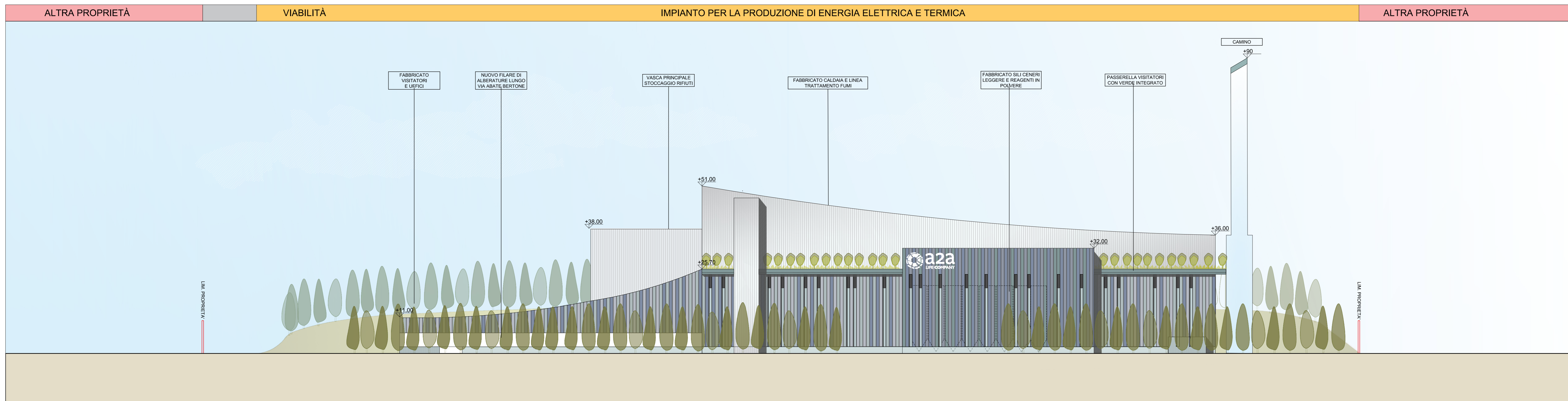
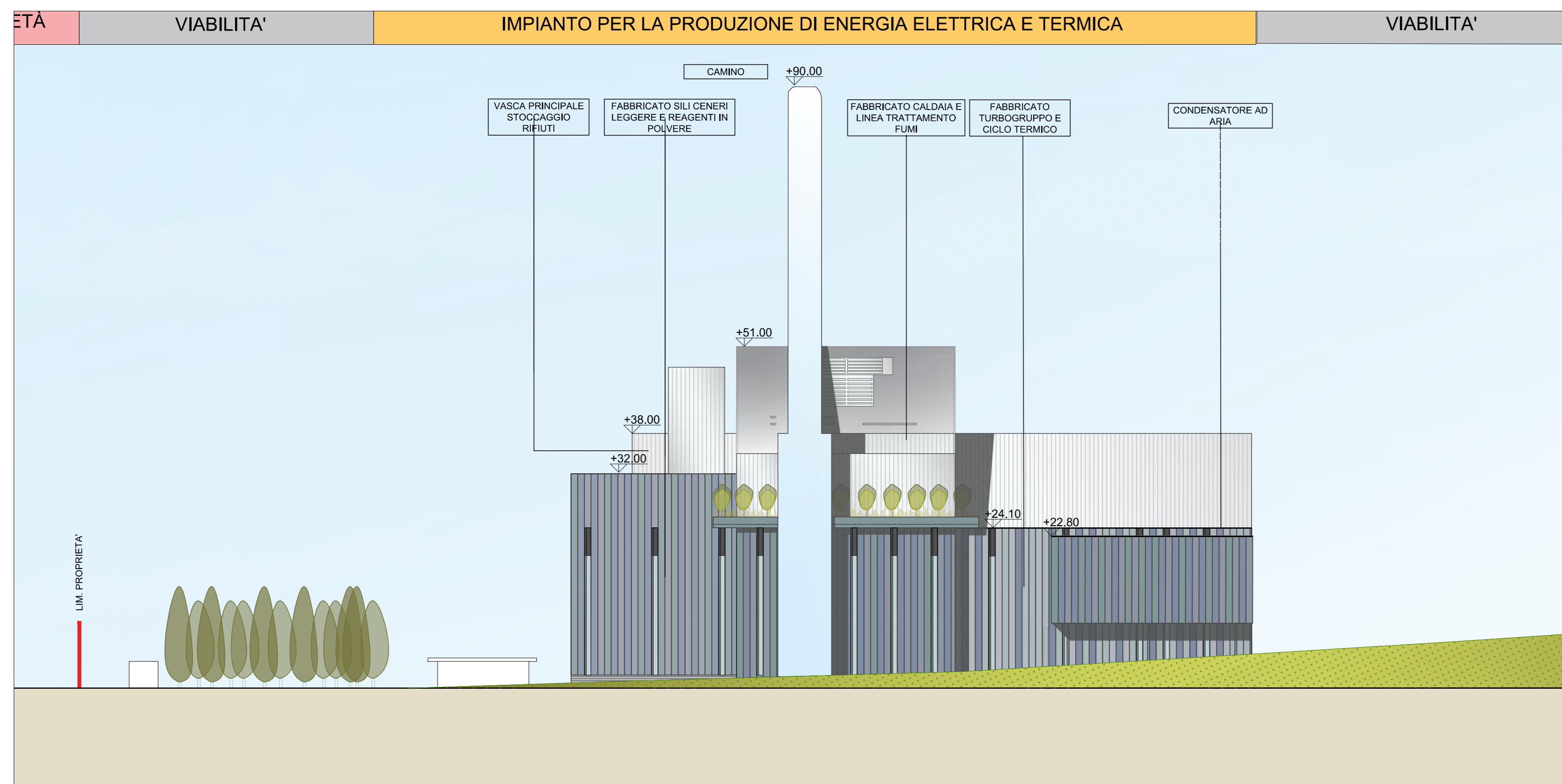


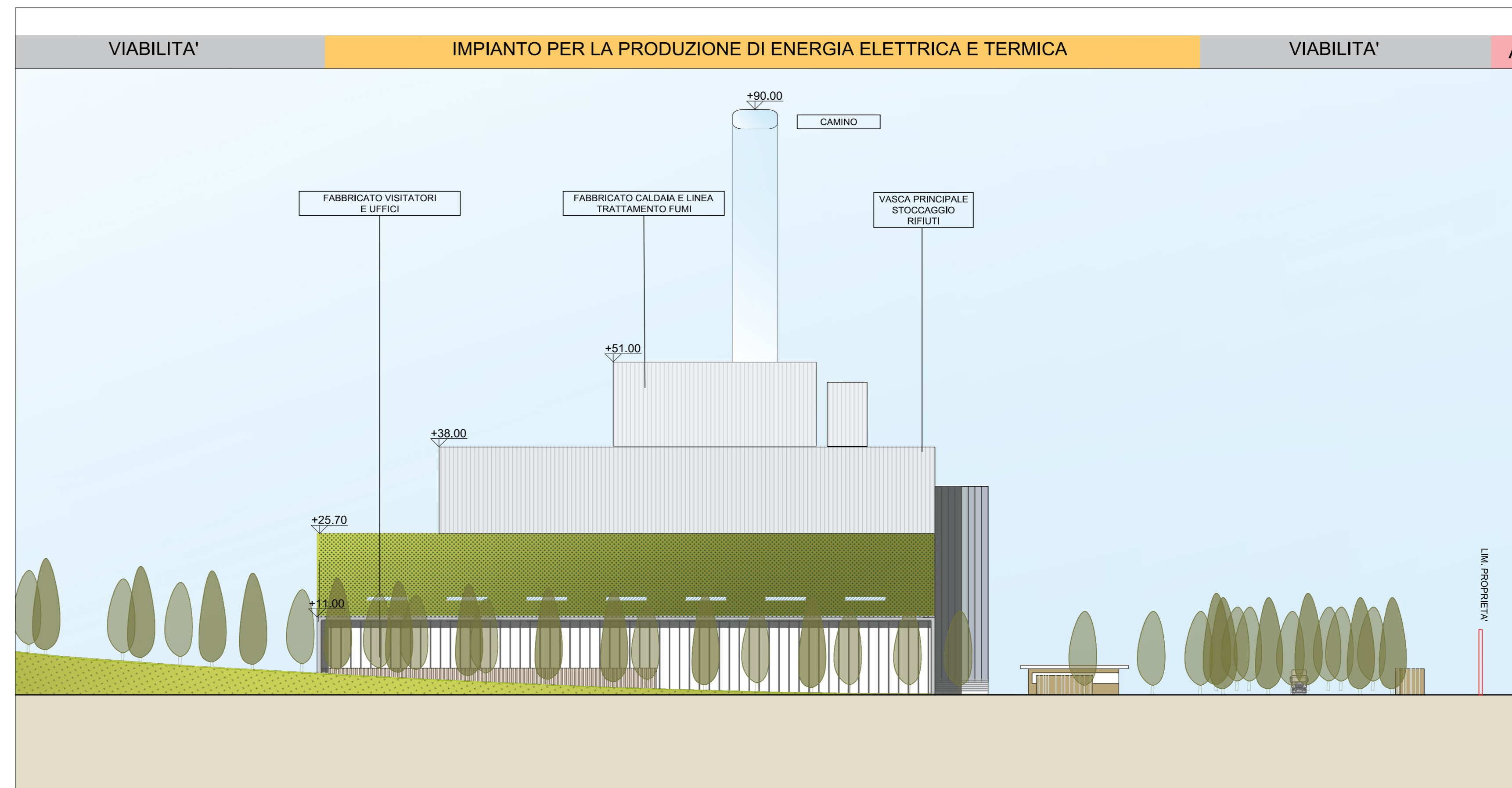
Prospetto Est 2-2  
Scala 1:500



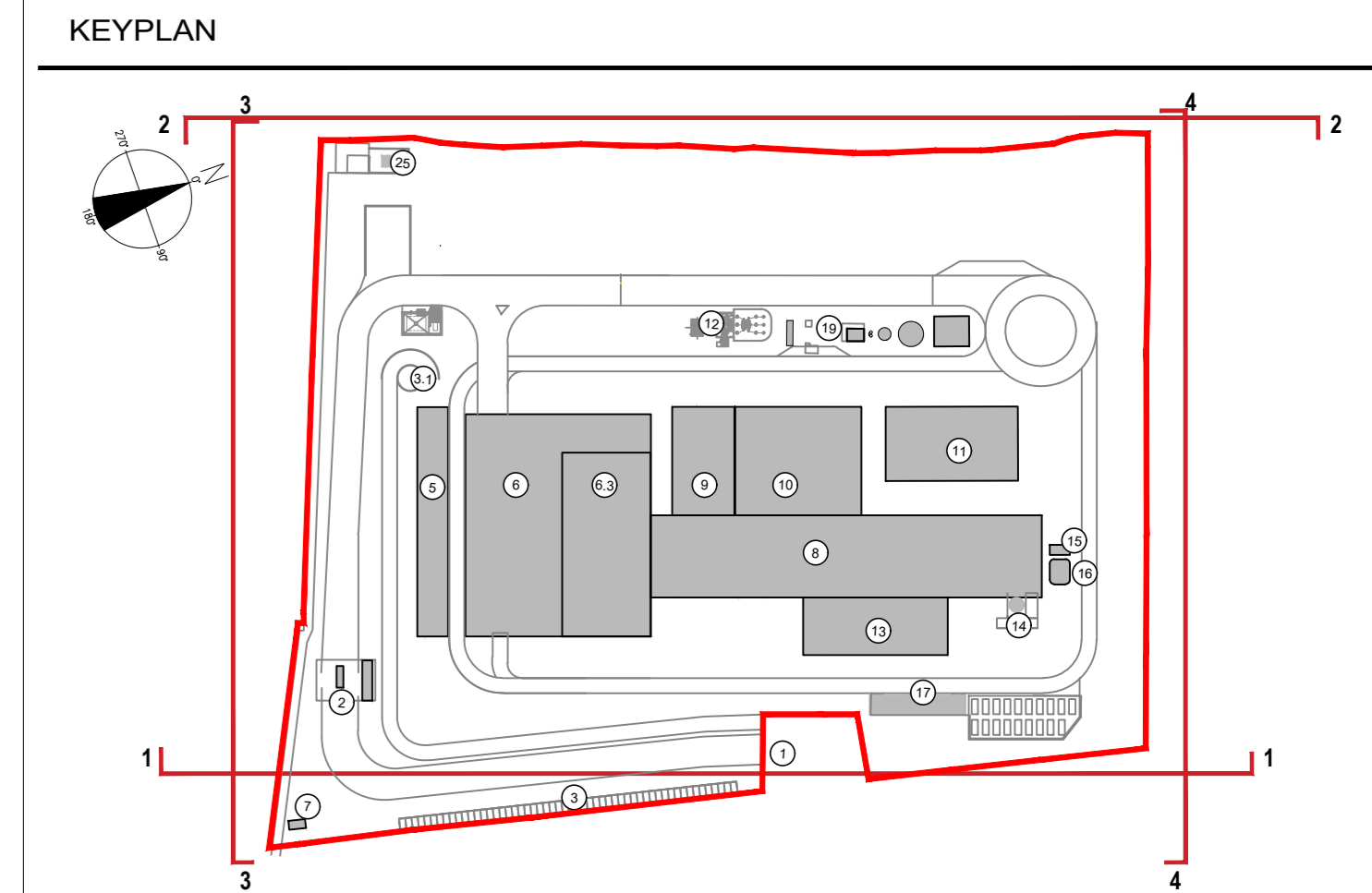
Prospetto Ovest 1-1  
Scala 1:500



Prospetto Nord 3-3  
Scala 1:500



Prospetto Sud 4-4  
Scala 1:500



- 1 Accesso impianto
- 2 Guardiana
- 3 Parcheggio esterno visitatori
- 4 Centro visitatori, laboratorio, uffici e spogliatoi
- 5 Piazzale scarico rifiuti, stoccaggio fanghi ad elevato contenuto di acqua, essiccazione fanghi, incenerizzazione, stoccaggio rifiuti corrosivi, officine e magazzini, senza dimostrativo
- 6,7 Vasca principale di stoccaggio rifiuti
- 8 cabina elettrica MT/MT
- 9 Caldaia integrata, fabbricato ceneri pesanti, linea trattamento fumi
- 10 Sala controllo, sale qualità, locale bagno, sala, ufficio, archivio
- 11 Locale turbogruppo, compressori, impianto produzione acqua demineralizzata
- 12 Stazione elettrica AT
- 13 Silo di stoccaggio ceneri leggere e magenti in polvere
- 14 Stoccaggio sul sito, ammoniaca
- 15 Camino
- 16 Stoccaggio temporaneo cassoni big-bag sistemato
- 17 Pozzo, settatoi acqua industriale e acqua antirumore, fabbricato pompe antirumore, deposito oli e lubrificanti deposito gas tecnici, diesel, stazione

- LEGGENDA  
CONVENZIONI GRAFICHE
- ▬ Limite di intervento
  - ▬ Rivestimento in pannelli sandwich varie cromie
  - ▬ Rivestimento in pannelli in policarbonato colore chiaro
  - ▬ Rivestimento in pannelli in CA
  - ▬ Rivestimento metallico riflettente effetto opalino (camino)
  - ▬ Collina verde di mitigazione

NOTE:  
- Le quote di livello sono relative alla quota +10.00 di progetto, corrispondente a +225.80 m s.l.m.  
- Le misure sono espresse in millimetri tranne ove diversamente indicato  
- Nella fase di progettazione esecutiva, tutte le misure indicate saranno da verificare in sito  
- In caso di divergenza fra differenti elaborati di progetto, prevalgono sempre i disegni di maggiore dettaglio.  
N.B. Il layout delle componenti tecnologiche interne è puramente indicativo.

00	Novembre 2022	Prima emissione	crew
Revisione interna	Data	Descrizione revisione	Redazione
Numero documento interno		Derivato da	
CAVP09010000DA0800903			
Committente / Client		Titolo progetto	
		<b>Impianto per la produzione di energia elettrica e termica mediante combustione di rifiuti speciali non pericolosi sito in Comune di Cavaglià (BI)</b>	
Titolo documento		Prospetti generali di impianto	
Numero Tavola	Scala	Scala pannello	
<b>Tav. 15</b>	1:500	1:1	
Fornitore		Verifica	
Via Cefalonia 70 Crystal Palace 25124 Brescia T [+39] 030 221166 info@crew.it		<b>M. Mazzarella</b> 	
Proprietario - Legale Rappresentante		Approvazione	
<b>F. Roncari</b>		<b>C. Donati</b> 	

E' vietato consegnare a terzi o riprodurre questo documento, utilizzare il contenuto o renderlo comunque noto a terzi senza autorizzazione. Ogni infrazione comporta il risarcimento dei danni subiti. Sono riservati tutti i diritti derivanti dalla concessione di brevetti per invenzioni, di modelli industriali di utilità e di disegni o modelli. The reproduction, distribution and utilization of this document as well as the communication of its contents to others without express authorization is prohibited. Offenders will be held liable for the payment of damages. All rights reserved in the event of the grant of patent, utility models or design.