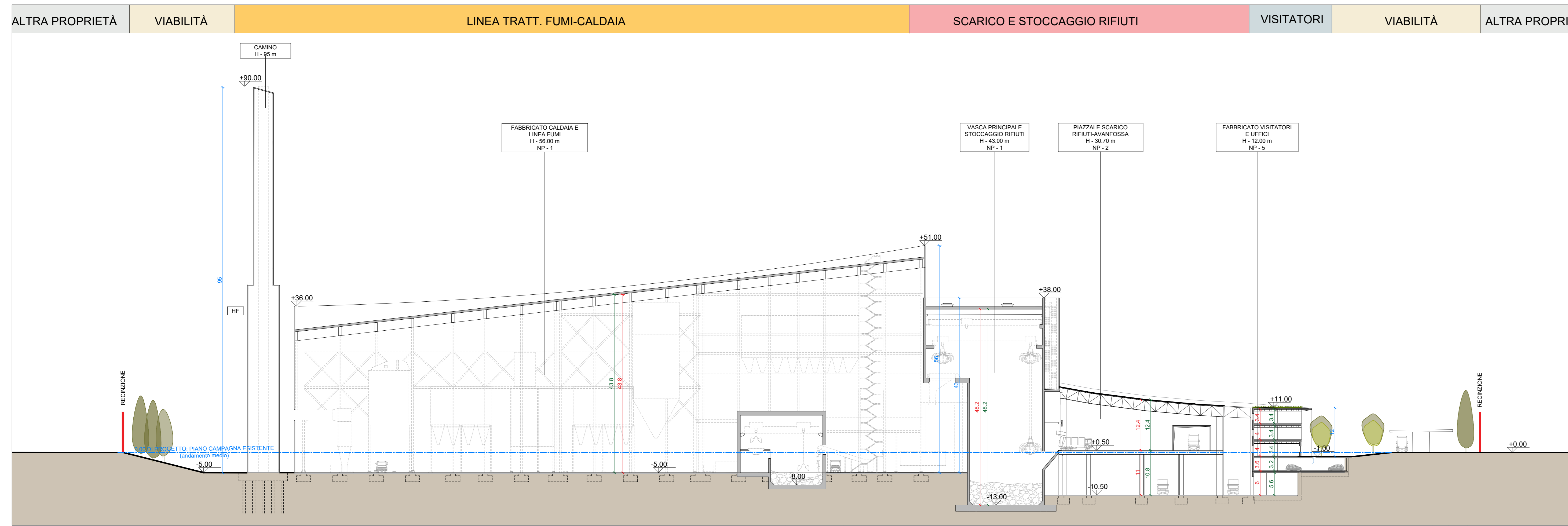


1	Accesso impianto	12	Stazione elettrica AT
2	Opere di	13	Stazione elettrica media tensione e cabina di trasformazione
3	Paraggio esterno visitatori	14	Stoccaggio sol. acq. termica
4	Centro visitors, laboratorio, uffici e magazzini	15	Carico
5	Piazza scarico rifiuti, stoccaggio rifiuti ed eventuale container di	16	Stoccaggio temporaneo scarti/bio-bagattelle
6	acqua, macchinario lavaggio, deodorizzante, stoccaggio rifiuti	17	Acqua, serbatoio acqua potabile e acqua antincendio
7	collettori, officine e magazzini, area di stoccaggio	18	Edificio per la produzione di energia elettrica
8	Vasca principale di stoccaggio rifiuti	19	Edificio per la produzione di energia elettrica
9	colore esterno edifici	20	Edificio per la produzione di energia elettrica
10	Caldaia integrata, laboratorio convegni, linea trattamento	21	Edificio per la produzione di energia elettrica
11	linee	22	Edificio per la produzione di energia elettrica
		23	Edificio per la produzione di energia elettrica
		24	Edificio per la produzione di energia elettrica
		25	Edificio per la produzione di energia elettrica
		26	Edificio per la produzione di energia elettrica
		27	Edificio per la produzione di energia elettrica
		28	Edificio per la produzione di energia elettrica
		29	Edificio per la produzione di energia elettrica

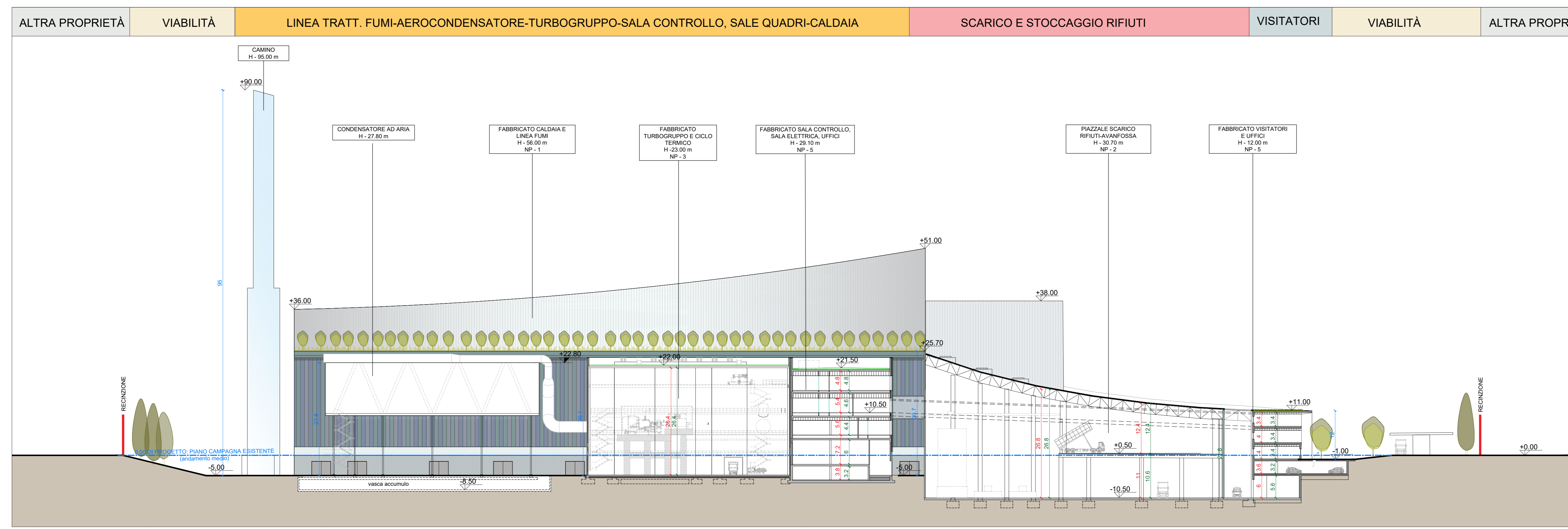
LEGENDA

CONVENZIONI GRAFICHE

- M Altezza massima
- NP Numero piani
- HF Altezza fronte
- ↗ 0.00m Quota lineare altezza lorda
- ↘ 0.00m Quota lineare altezza utile
- ↘ 0.00m Quota lineare altezza fronte
- ↔ +0.00 Quota altimetrica finita riferita allo 0.00 di progetto, che corrisponde alla quota media del piano campagna esistente (+225.80)
- Andamento piano campagna esistente (andamento medio)



Sezione longitudinale 4-4  
Scala 1:500



Sezione longitudinale 5-5  
Scala 1:500

NOTE:  
- Per verifiche urbanistiche fare riferimento elaborato: "CAVPO9010000CA080001 - Relazione urbanistica"  
- Le quote di livello sono relative alla q.t.a. di progetto, corrispondente a +225.80 m s.l.m.

00	Novembre 2022	Prima emissione	crew
Revisione	Data	Descrizione revisione	Redazione
Numero documento interno		Derivato da	
CAVPO9010000DA08000904			

A2A Ambiente S.p.A.  
Ingegneria Ambiente  
Via Oggettina 25  
20132 Milano  
T [+39] 02 2729 81  
ingegneria.ambiente@a2a.eu  
www.a2aambiente.eu

**Impianto per la produzione di energia elettrica e termica mediante combustione di rifiuti speciali non pericolosi sito in Comune di Cavaglià (BI)**

Titolo documento:  
**Verifica parametri HL - HF - H - HU:  
Sezioni generali longitudinali**

Numero Tavola: **Tav. 59**    Scala: 1:500    Scala plothaggio: 1:1

Progettista:    Verifica: **M. Mazzarella**

Proprietario - Legale Rappresentante: **F. Roncari**    Approvazione: **C. Donati**

E' vietato consegnare a terzi o riprodurre questo documento, utilizzare il contenuto o renderlo comunque noto a terzi senza autorizzazione. Ogni infrazione comporta il risarcimento dei danni subiti. Sono riservati tutti i diritti derivanti dalla concessione di brevetti per invenzioni, di modelli industriali di utilità e di disegni o modelli. The reproduction, distribution and utilization of this document as well as the communication of its contents to others without express authorization is prohibited. Offenders will be held liable for the payment of damages. All rights reserved in the event of the grant of patent, utility models or design.