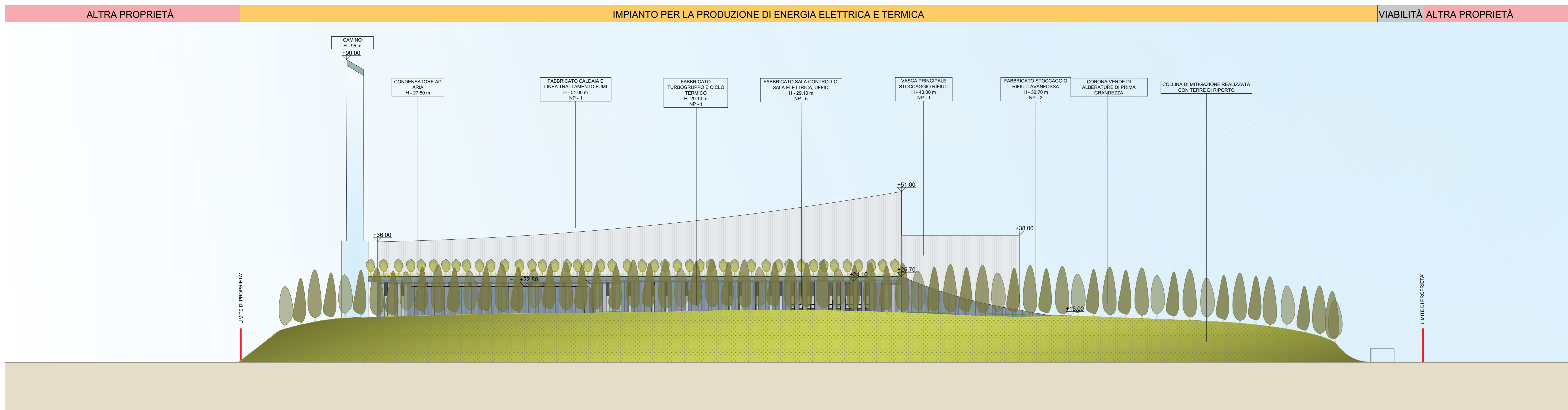
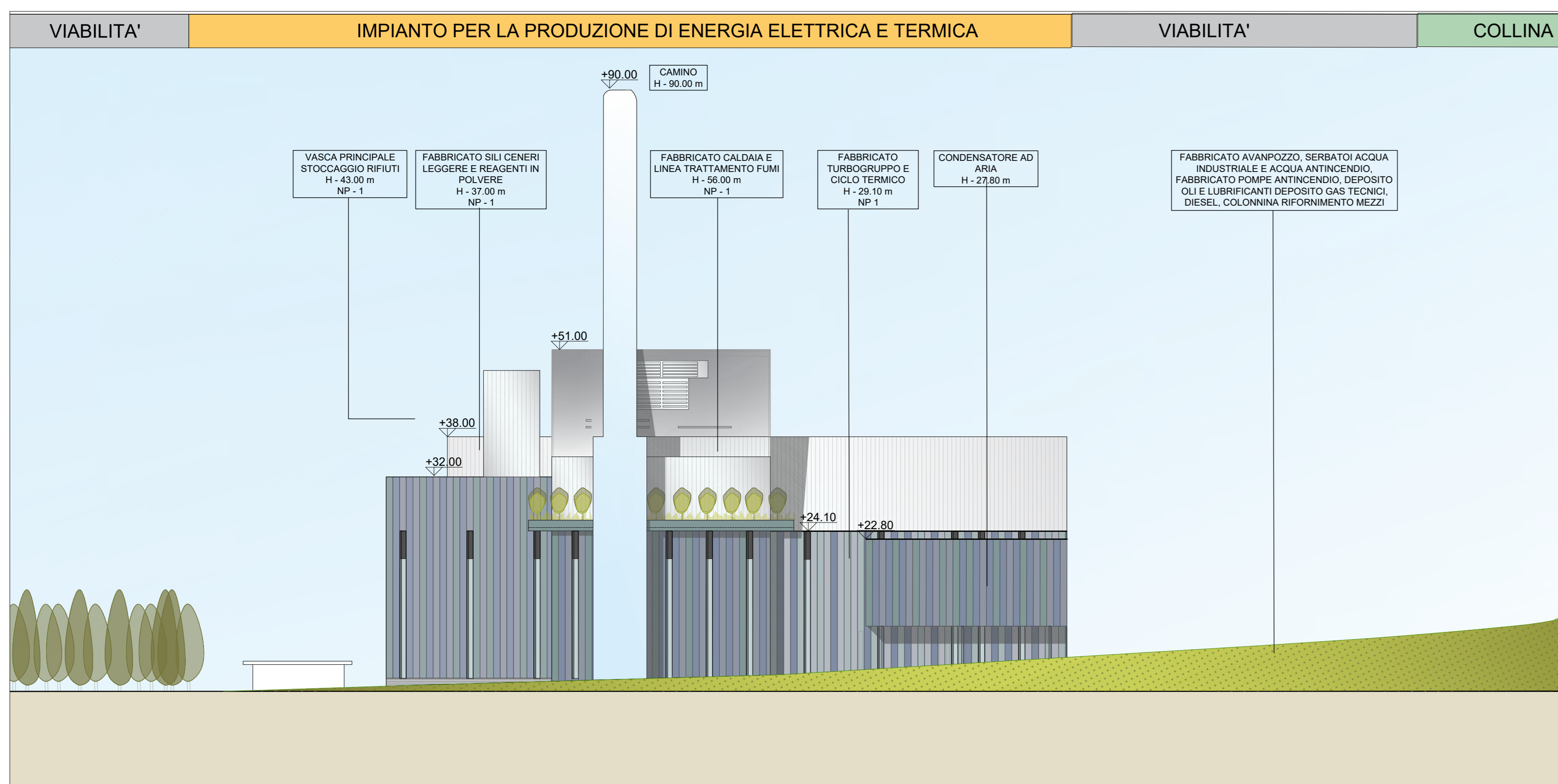


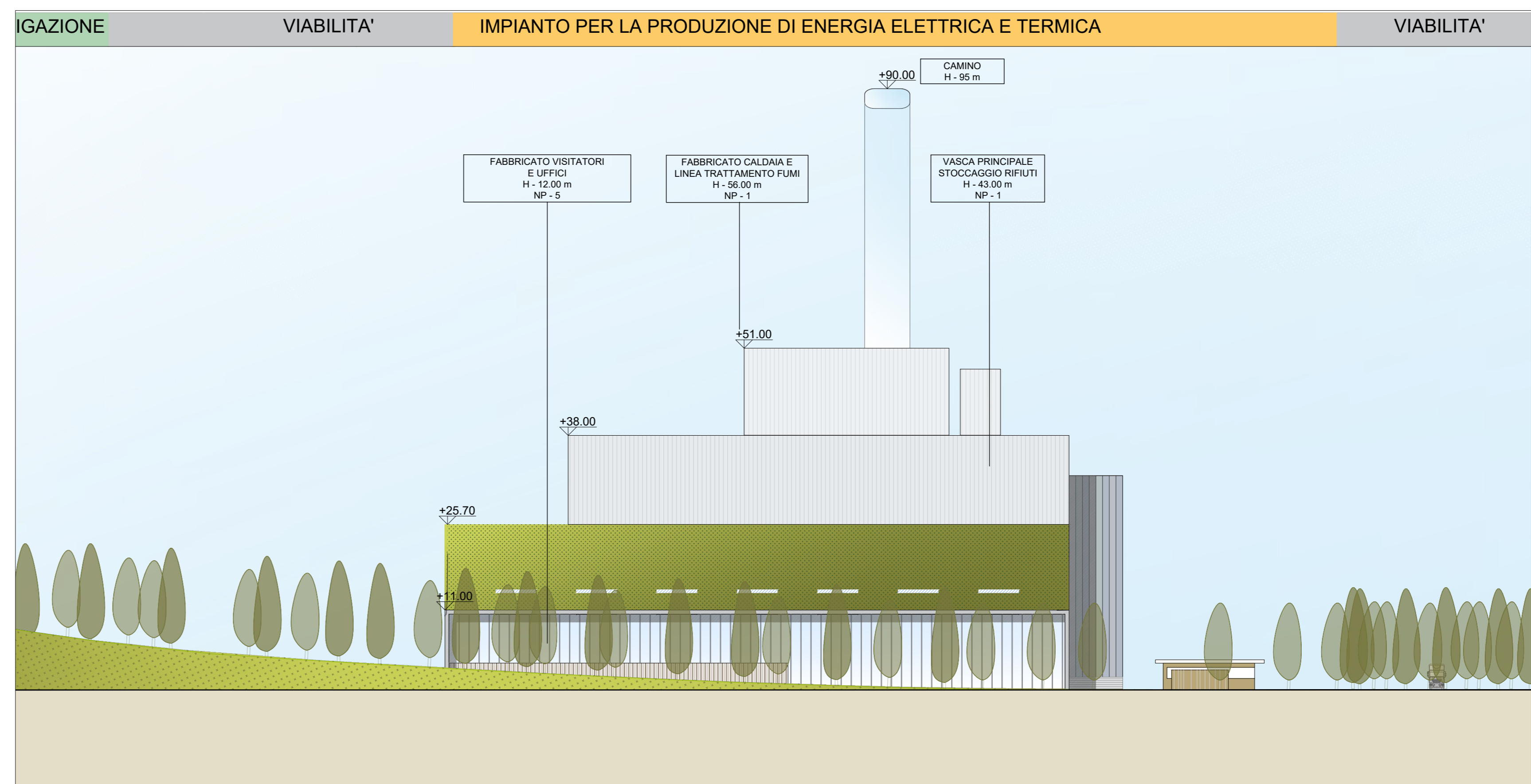
Prospetto Est 1-1
Scala 1:500



Prospetto Ovest 2-2
Scala 1:500

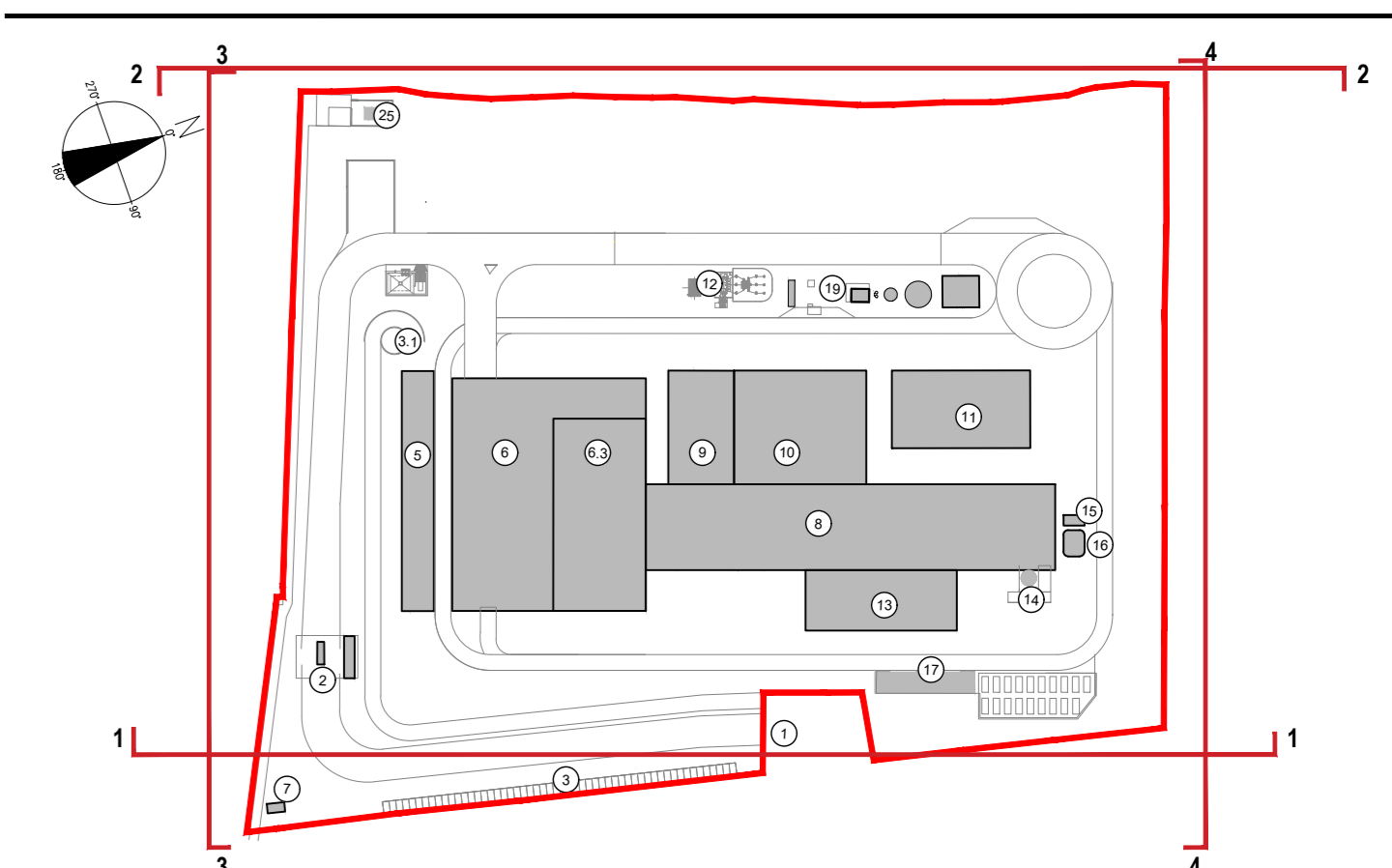


Prospetto Nord 3-3
Scala 1:500



Prospetto Sud 4-4
Scala 1:500

KEYPLAN



1	Accesso impianto	12	Stazione elettrica AT
2	Opportunità	13	St. di stoccaggio sili leggeri e reagenti in polvere
3	Paraggio esterno visitatori	14	Stoccaggio sol. acq. antincendio
4	Centro visitatori, laboratorio, uffici e magazzini	15	Camino
5	Piazza scarico fumi, stoccaggio fumi ed eventuale container di acqua, macchinario lunghi, deodorizzante, stoccaggio rifiuti collettivi, officina e magazzino, area di smantellamento	16	Stoccaggio temporaneo saponi/liquidi/antisciuma
6	Vasca principale di stoccaggio rifiuti	17	Pozzo, serbatoio acqua industriale e acque antincendio
7	Colore verde vegetativo	18	Edificio per la gestione, deposito di rifiuti speciali, sala lavoro, linee, stazione rifornimento mezzi
8	Caldaia integrata, laboratorio corone pesanti, linea trattamento fumi	19	Colore verde
9	Sala controllo, sala quadri, locale batterie, sala uffici, archivio	20	Edificio integrato: Stazione elettrica
10	Linea trattamento, compressori, impianto produzione acqua	21	Edificio MT-Corona
		22	Linea di trattamento gas
		23	Area di parcheggio
		24	Area di parcheggio

CONVENZIONI GRAFICHE

- Altezza massima
- Quota altimetrica finto riferita allo 0.00 di progetto, che corrisponde alla quota media del piano campagna esistente(+25.85)
- Limite di intervento
- Rivestimento in pannelli sandwich varie cromie
- Rivestimento in pannelli in policarbonato colore chiaro
- Rivestimento in pannelli in CA
- Rivestimento metallico riflettente effetto opalino (camino)
- Collina verde di mitigazione

NOTE:
- Per verifiche urbanistiche fare riferimento elaborato: "CAVP09010000CA0800501 - Relazione urbanistica"
- Le quote di livello sono relative alla q.ta di +0.00 di progetto, corrispondente a +25.80 m s.l.m.

00	Novembre 2022	Prima emissione	crew
Revisione sistema	Data	Descrizione revisione	Redazione

Numero documento interno: CAVP09010000DA0800906
Comittente / Client: A2A Ambiente S.p.A.

a2a LIFE COMPANY
Impianto per la produzione di energia elettrica e termica mediante combustione di rifiuti speciali non pericolosi sito in Comune di Cavaglià (BI)

Verifica parametri HL - HF - H - HU: Prospetti generali
Numero tavola: Tav.61
Scala: 1:500
Scala pignaggio: 1:1

Progettista: **CREW**
Verifica: M.Mazzarella

Proprietario: Legale Rappresentante: F. Roncari
Approvazione: C. Donati

È vietato copiare o riprodurre questo documento, utilizzare il contenuto o renderlo comunque noto a terzi senza autorizzazione. Ogni infrazione comporta il risarcimento dei danni. Sono riservati tutti i diritti derivanti dalla concessione di brevetti per invenzioni, di modelli industriali di utilità e di disegni o modelli. The reproduction, distribution and utilization of this document as well as the communication of its contents to others without express authorization is prohibited. Offenders will be held liable for the payment of damages. All rights reserved in the event of the grant of patent, utility models or design.