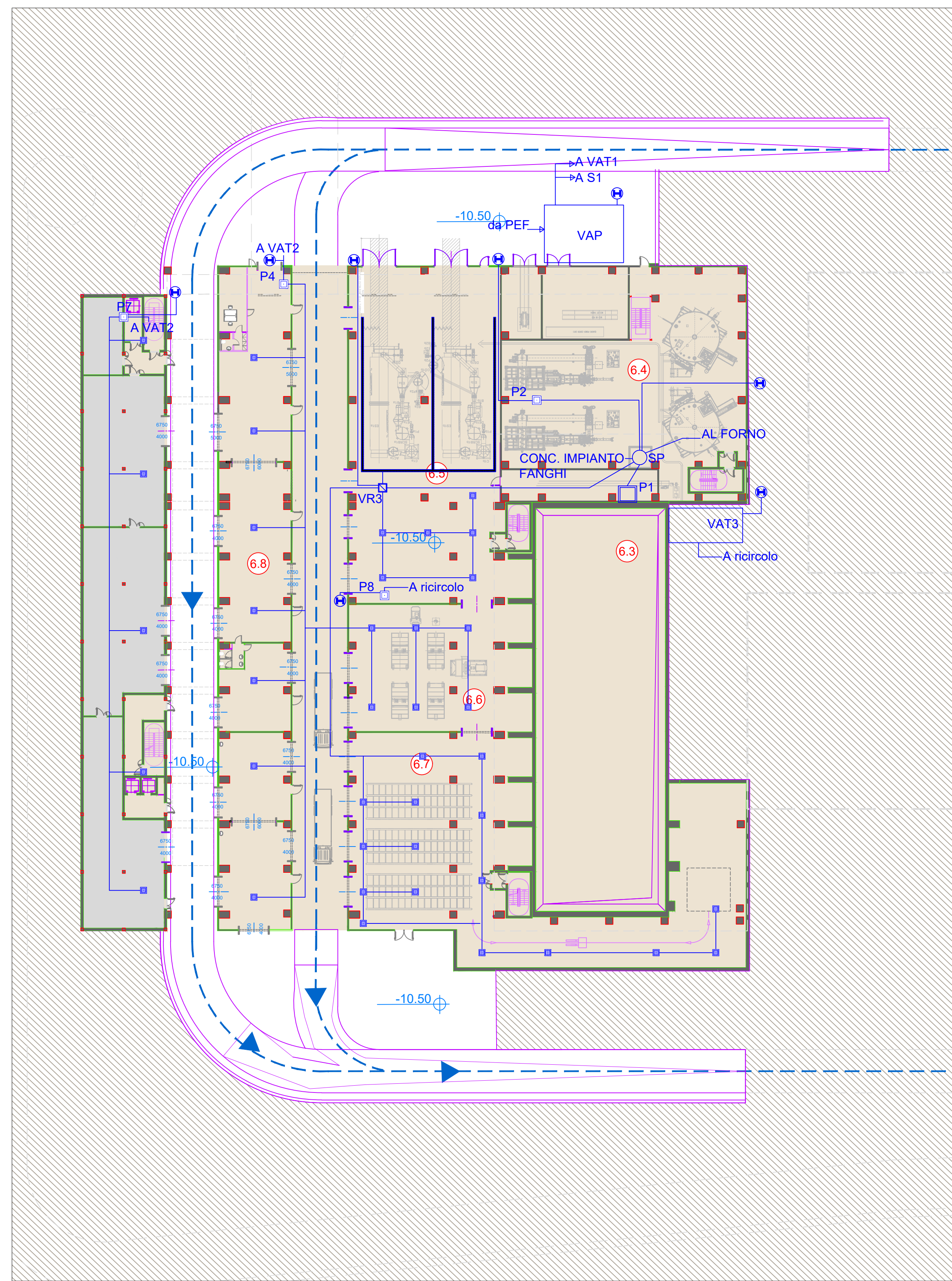
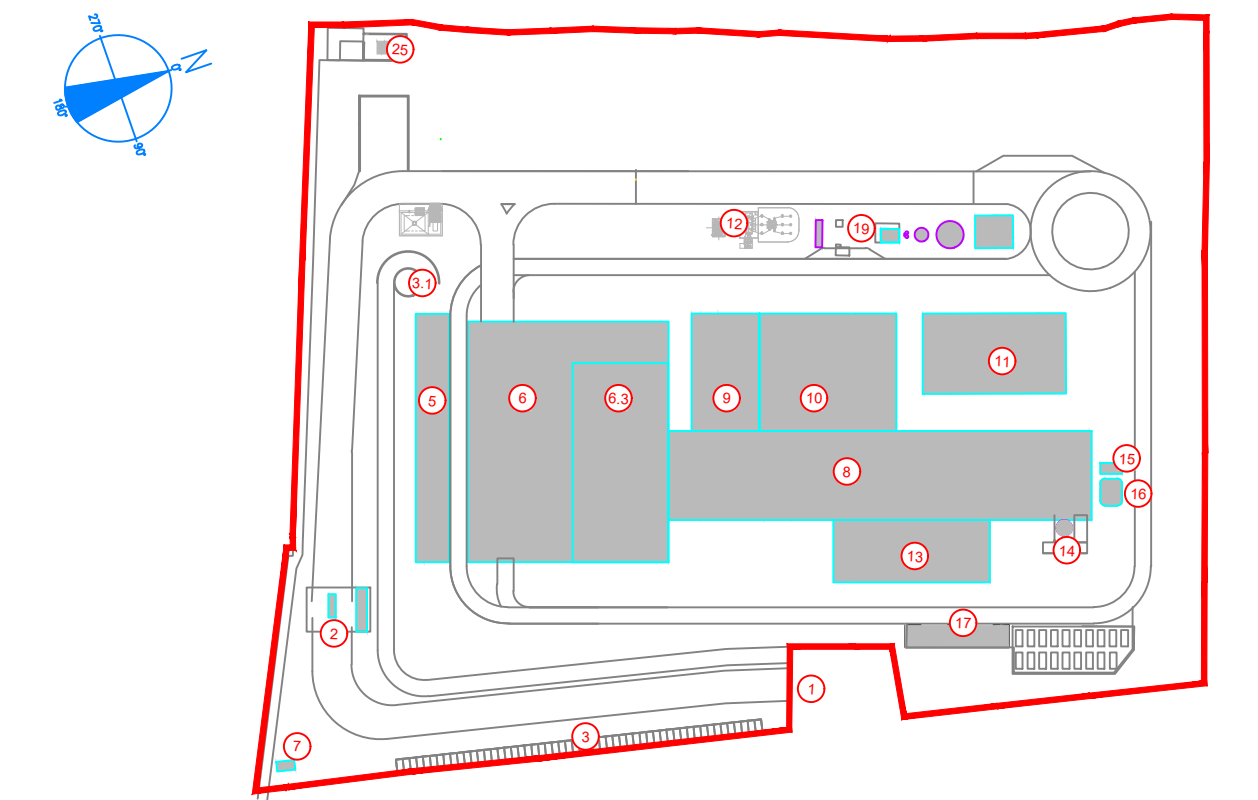


Planimetria Generale livello +0.5



Planimetria Generale livello -10.5

KEYPLAN



- 1 Accesso impianto
- 2 Guardiola
- 3 Parcheggio esterno visitatori
- 4 Centro visitatori, laboratorio, uffici e spogliatoi
- 5 Piazza scarico rifiuti, stoccaggio fanghi ad elevato contenuto di acqua, essiccamento fanghi, deacidificazione, stoccaggio fanghi corrotti, officine e magazzini, senza dimostrativa
- 6
- 6.3 Vasca principale di stoccaggio rifiuti
- 7 cabina elettrica MT/MT
- 8 Cabina integrata, fabbricato ceneri pesanti, linea trattamento fumi
- 9 Sala controllo, sala spazzatura, locale batterie, sala, ufficio, archivio
- 10 Locale sottopulito, compressori, impianto produzione acqua demineralizzata
- 11
- 12 Stazione elettrica AT
- 13 Silo di stoccaggio ceneri leggere e magazzini in polvere
- 14 Stoccaggio sul sito, ammoniac
- 15
- 16 Camera
- 17 Stoccaggio temporaneo cassoni big-bag/sterilizzate
- 18 Pozzo, serbatoio acqua industriale e acqua antincendio, fabbricato pompe antincendio, deposito di 4 barilotti deposito gas tecnici, diesel, stazione
- 19

LEGENDA

CONVENZIONI GRAFICHE

- Limite di intervento
- Area carrabili-strade
- Area carrabili-piazze
- Fabbricati impianto
- Area a verde
- Parcheggio con grigliato erboso
- Copertura verde
- Flussi mezzi rifiuti all'avantofossa
- Copertura verde
- Flussi altri mezzi pesanti
- Flussi auto dipendenti
- Quota allometrica finito
- Interventi di progetto
- Reti acque tecnologiche, percolati e acque di lavaggio

1	ACCESSO IMPIANTO
2	PERI AUTONOMA PORTINERIA E UFFICIO LOGISTICA
3	PARCHEGGIO VISITATORI
4	CANTIERI PROCESSI AUTONOMA DIPENDENTI
5	PIAZZOLA A STACCOAMENTO MEZZI CON SOGGETTI RADIOATTIVI
6	BIBLIOTECA E STOCCHAGGIO SOGGETTI RADIOATTIVI
7	FABBRICATO CENERI LEGGERE E MAGAZZINI IN POLVERE
8	FABBRICATO STOCCHAGGIO RIFIUTI
9	CANTIERI DI INGEGNERIA PAZZALE DI SCARICO RIFIUTI
10	PIAZZALE DI SCARICO RIFIUTI AVANTOFOSSA
11	LOCALE INFERNALE E SIFIUTI
12	STOCCHAGGIO FANGHI AD ELEVATO CONTENUTO DI ACQUA
13	IMPIANTO ESSICCAMENTO FANGHI
14	DEACIDIFICAZIONE
15	STOCCHAGGIO RIFIUTI CONFEZIONATI
16	FABBRICAZIONE MATERIALI E SCARICO OFFERTE MECCANICHE ED ELETTRICHE
17	CABINA ELETTROA MT/MT
18	FABBRICATO CALDAIA E LINEA TRATTAMENTO FUMI
19	ESPANSO CALDAIA
20	FABBRICATO STOCCHAGGIO CENERI PESANTI
21	REATTORI DI MISCELAZIONE E SCOTTAMENTO
22	FILTRI A MANICHI
23	REATTORI DI MISCELAZIONE E SCOTTAMENTO
24	REATTORI DI MISCELAZIONE E SCOTTAMENTO
25	REATTORI DI MISCELAZIONE E SCOTTAMENTO
26	REATTORI DI MISCELAZIONE E SCOTTAMENTO
27	REATTORI DI MISCELAZIONE E SCOTTAMENTO
28	REATTORI DI MISCELAZIONE E SCOTTAMENTO
29	REATTORI DI MISCELAZIONE E SCOTTAMENTO
30	REATTORI DI MISCELAZIONE E SCOTTAMENTO
31	REATTORI DI MISCELAZIONE E SCOTTAMENTO
32	REATTORI DI MISCELAZIONE E SCOTTAMENTO
33	REATTORI DI MISCELAZIONE E SCOTTAMENTO
34	REATTORI DI MISCELAZIONE E SCOTTAMENTO
35	REATTORI DI MISCELAZIONE E SCOTTAMENTO
36	REATTORI DI MISCELAZIONE E SCOTTAMENTO
37	REATTORI DI MISCELAZIONE E SCOTTAMENTO
38	REATTORI DI MISCELAZIONE E SCOTTAMENTO
39	REATTORI DI MISCELAZIONE E SCOTTAMENTO
40	REATTORI DI MISCELAZIONE E SCOTTAMENTO
41	REATTORI DI MISCELAZIONE E SCOTTAMENTO
42	REATTORI DI MISCELAZIONE E SCOTTAMENTO
43	REATTORI DI MISCELAZIONE E SCOTTAMENTO
44	REATTORI DI MISCELAZIONE E SCOTTAMENTO
45	REATTORI DI MISCELAZIONE E SCOTTAMENTO
46	REATTORI DI MISCELAZIONE E SCOTTAMENTO
47	REATTORI DI MISCELAZIONE E SCOTTAMENTO
48	REATTORI DI MISCELAZIONE E SCOTTAMENTO
49	REATTORI DI MISCELAZIONE E SCOTTAMENTO
50	REATTORI DI MISCELAZIONE E SCOTTAMENTO
51	REATTORI DI MISCELAZIONE E SCOTTAMENTO
52	REATTORI DI MISCELAZIONE E SCOTTAMENTO
53	REATTORI DI MISCELAZIONE E SCOTTAMENTO
54	REATTORI DI MISCELAZIONE E SCOTTAMENTO
55	REATTORI DI MISCELAZIONE E SCOTTAMENTO
56	REATTORI DI MISCELAZIONE E SCOTTAMENTO
57	REATTORI DI MISCELAZIONE E SCOTTAMENTO
58	REATTORI DI MISCELAZIONE E SCOTTAMENTO
59	REATTORI DI MISCELAZIONE E SCOTTAMENTO
60	REATTORI DI MISCELAZIONE E SCOTTAMENTO
61	REATTORI DI MISCELAZIONE E SCOTTAMENTO
62	REATTORI DI MISCELAZIONE E SCOTTAMENTO
63	REATTORI DI MISCELAZIONE E SCOTTAMENTO
64	REATTORI DI MISCELAZIONE E SCOTTAMENTO
65	REATTORI DI MISCELAZIONE E SCOTTAMENTO
66	REATTORI DI MISCELAZIONE E SCOTTAMENTO
67	REATTORI DI MISCELAZIONE E SCOTTAMENTO
68	REATTORI DI MISCELAZIONE E SCOTTAMENTO
69	REATTORI DI MISCELAZIONE E SCOTTAMENTO
70	REATTORI DI MISCELAZIONE E SCOTTAMENTO
71	REATTORI DI MISCELAZIONE E SCOTTAMENTO
72	REATTORI DI MISCELAZIONE E SCOTTAMENTO
73	REATTORI DI MISCELAZIONE E SCOTTAMENTO
74	REATTORI DI MISCELAZIONE E SCOTTAMENTO
75	REATTORI DI MISCELAZIONE E SCOTTAMENTO
76	REATTORI DI MISCELAZIONE E SCOTTAMENTO
77	REATTORI DI MISCELAZIONE E SCOTTAMENTO
78	REATTORI DI MISCELAZIONE E SCOTTAMENTO
79	REATTORI DI MISCELAZIONE E SCOTTAMENTO
80	REATTORI DI MISCELAZIONE E SCOTTAMENTO
81	REATTORI DI MISCELAZIONE E SCOTTAMENTO
82	REATTORI DI MISCELAZIONE E SCOTTAMENTO
83	REATTORI DI MISCELAZIONE E SCOTTAMENTO
84	REATTORI DI MISCELAZIONE E SCOTTAMENTO
85	REATTORI DI MISCELAZIONE E SCOTTAMENTO
86	REATTORI DI MISCELAZIONE E SCOTTAMENTO
87	REATTORI DI MISCELAZIONE E SCOTTAMENTO
88	REATTORI DI MISCELAZIONE E SCOTTAMENTO
89	REATTORI DI MISCELAZIONE E SCOTTAMENTO
90	REATTORI DI MISCELAZIONE E SCOTTAMENTO
91	REATTORI DI MISCELAZIONE E SCOTTAMENTO
92	REATTORI DI MISCELAZIONE E SCOTTAMENTO
93	REATTORI DI MISCELAZIONE E SCOTTAMENTO
94	REATTORI DI MISCELAZIONE E SCOTTAMENTO
95	REATTORI DI MISCELAZIONE E SCOTTAMENTO
96	REATTORI DI MISCELAZIONE E SCOTTAMENTO
97	REATTORI DI MISCELAZIONE E SCOTTAMENTO
98	REATTORI DI MISCELAZIONE E SCOTTAMENTO
99	REATTORI DI MISCELAZIONE E SCOTTAMENTO
100	REATTORI DI MISCELAZIONE E SCOTTAMENTO

NOTE:  
 - Le quote di livello sono relative alla quota +0.00 di progetto, corrispondente a +225.90 m s.l.m.  
 - Le misure sono espresse in millimetri italiane ove diversamente indicato.  
 - Nella fase di progettazione esecutiva, tutte le misure indicate saranno da verificare in sito.  
 - In caso di divergenza fra differenti elaborati di progetto, prevalgono sempre i disegni di maggiore dettaglio.  
 N.B. Il layout delle componenti tecnologiche interne è puramente indicativo.

00	Novembre 2022	Prima emissione	Fichtner
Revisione	Stato	Data	Descrizione revisione
Numero documento interno		Derivato da	
CAVP09010000LDU0500201			

A2A Ambiente S.p.A.  
 Ingegneria Ambiente  
 Via Olgettina 25  
 20132 Milano  
 T (+39) 02 2729 81  
 ingegneria.ambiente@a2a.eu  
 www.a2ambiente.eu

**Impianto per la produzione di energia elettrica e termica mediante combustione di rifiuti speciali non pericolosi sito in Comune di Cavaglià (BI)**

TITOLO DOCUMENTO  
**Planimetria generale reti a gravità: acque tecnologiche**

Numero Tavola: **Tav.22**    Scala:    Scala progetto: 1:1

Progettista: **F. Sormani**    Verifica: **M. Mazzarella**

Proponente - Legale Rappresentante: **F. Roncarì**    Approvazione: **C. Donati**

Fichtner Italia S.r.l.  
 Via XII Ottobre 2441 01121 Genova  
 (+39) 0105956902  
 fichtneritalia@fichtner.it