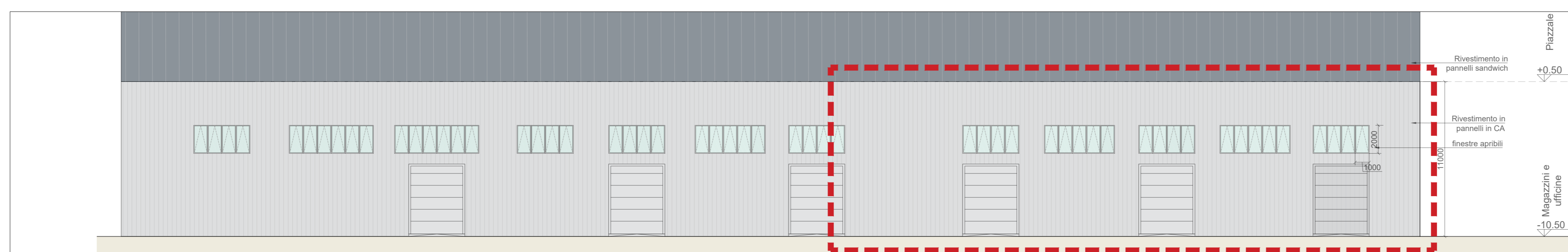
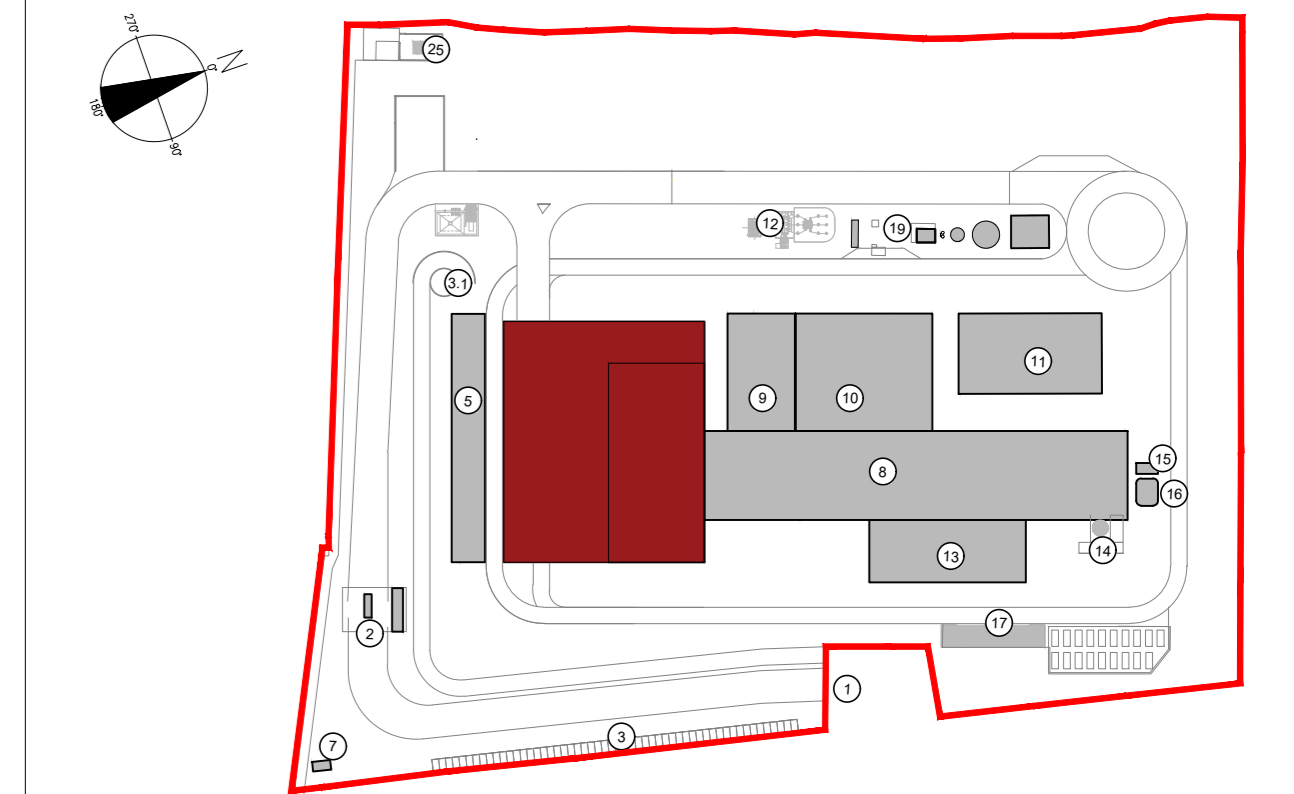


Pianta Quota -10.50m  
Scala 1:200



Stralcio Prospetto P1- sotto avanfossa in corrispondenza del cavedio  
Scala 1:200

KEYPLAN



- 1 Accesso Impianto
- 2 Guardiana
- 3 Parcheggio esterno visitatori
- 4 Centro visitatori, laboratorio, uffici e spogliatoi
- 5 Piazzale scarico rifiuti, stoccaggio fanghi ad elevato contenuto di acqua, essiccazione fanghi, deacidificazione, stoccaggio rifiuti corrosivi, officina e magazzini, senza dimostrativo
- 6 Vasca principale di stoccaggio rifiuti
- 7 cabina elettrica MT/MT
- 8 Cella di filtrazione, fabbricato corredi pesanti, linea trattamento fumi
- 9 Sala controllo, sala quadri, locale batterie, radi, ufficio, archivio
- 10 Locale turbogruppi, compressori, impianto produzione acqua demineralizzata
- 11 Stazione elettrica AT
- 12 Silo di stoccaggio seneri maggesi e maggesi in polvere
- 13 Stoccaggio olii scio, atmosferica
- 14 Cantine
- 15 Stoccaggio temporaneo cassoni big-bag/storaggio
- 16 Pozzo, settari acqua industriale e acqua antirinfido, fabbricato pompe antirinfido, deposito olii e lubrificanti deposito gas tecnici, diesel, stazione
- 17

NOTE:  
 - Le quote di livello sono relative alla q.td. a 10.00 di progetto, corrispondente a +225.80 m s.l.m.  
 - Le misure sono espresse in millimetri tranne ove diversamente indicato  
 - Nella fase di progettazione esecutiva, tutte le misure indicate saranno da verificare in sito  
 - In caso di divergenza fra differenti elaborati di progetto, prevalgono sempre i disegni di maggiore dettaglio.  
 N.B. Il layout delle componenti tecnologiche interne è puramente indicativo.

00	Novembre 2022	Prima emissione	crew
Revisione	Data	Descrizione revisione	Redazione

Numero documento interno		Derivato da	
CAVP09R1000CDN0800301			

Comittente / Client  
**a2a**  
 LIFE COMPANY

Titolo progetto  
**Impianto per la produzione di energia elettrica e termica mediante combustione di rifiuti speciali non pericolosi sito in Comune di Cavaglià (BI) - area officine**

A2A Ambiente S.p.A.  
 Ingegneria Ambiente  
 Via Olgettina 25  
 20132 Milano  
 T [+39] 02 2729 81  
 ingegneria.ambiente@a2a.eu  
 www.a2ambiente.eu

Titolo documento  
**Allegati legge 10- Fabbricato Stoccaggio Rifiuti - area officine**

Numero tavola  
**Tav. 71**

Scala  
 1:200

Scala piottaggio  
 1:1

Progettista  
**L. Longhi**

Verifica  
**M. Mazzarella**

Proprietario - Legale Rappresentante  
**F. Roncari**

Approvazione  
**C. Donati**

Via Cefalonja 70 Crystal Palace  
 25124 Brescia  
 T [+39] 030 221166  
 info@crew.it

E' vietato consegnare a terzi o riprodurre questo documento, utilizzare il contenuto o renderlo comunque noto a terzi senza autorizzazione. Ogni infrazione comporta il risarcimento dei danni subiti. Sono riservati tutti i diritti derivanti dalla concessione di brevetti per invenzioni, di modelli industriali di utilità e di disegni o modelli. The reproduction, distribution and utilization of this document as well as the communication of its contents to others without express authorization is prohibited. Offenders will be held liable for the payment of damages. All rights reserved in the event of the grant of patent, utility models or design.