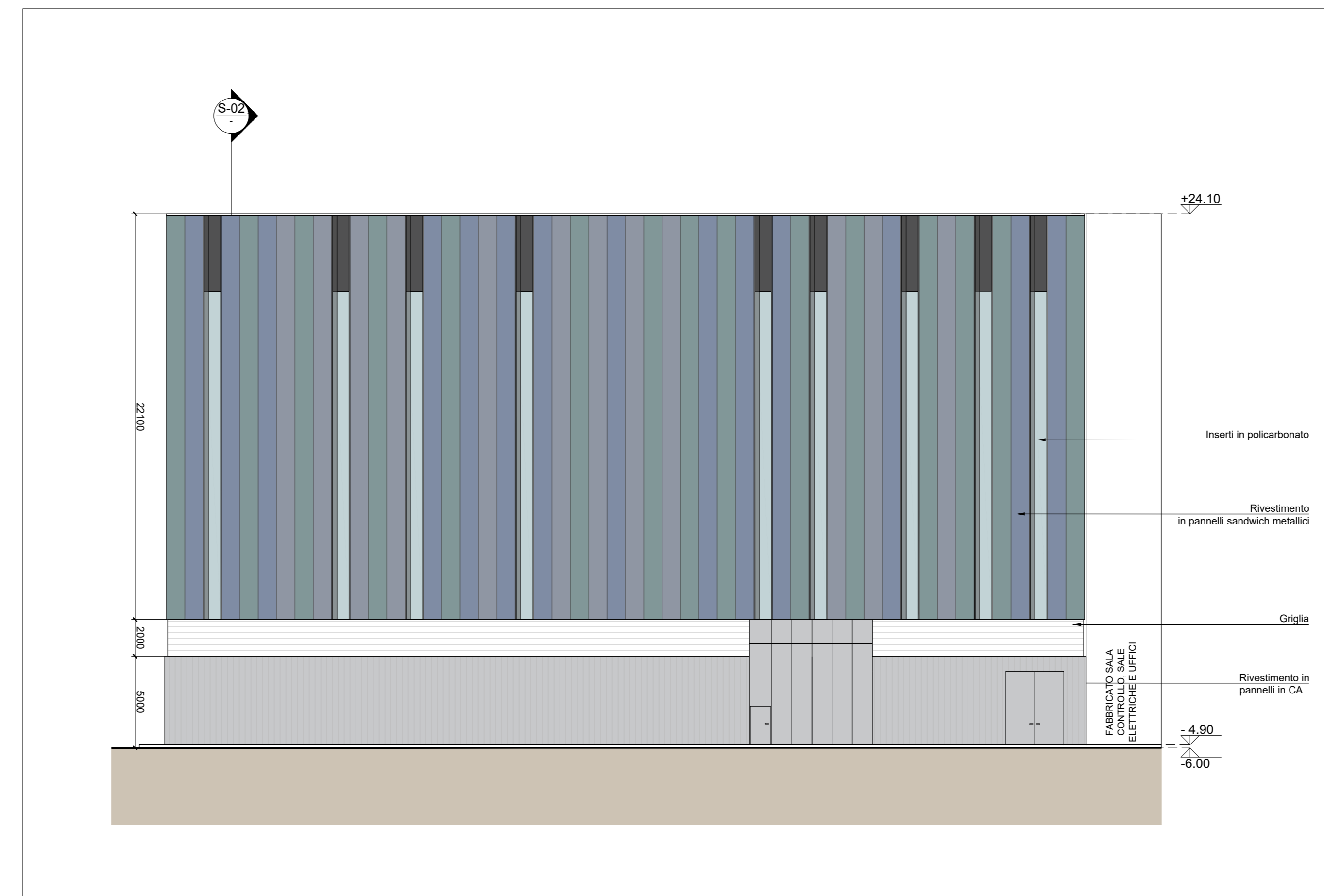
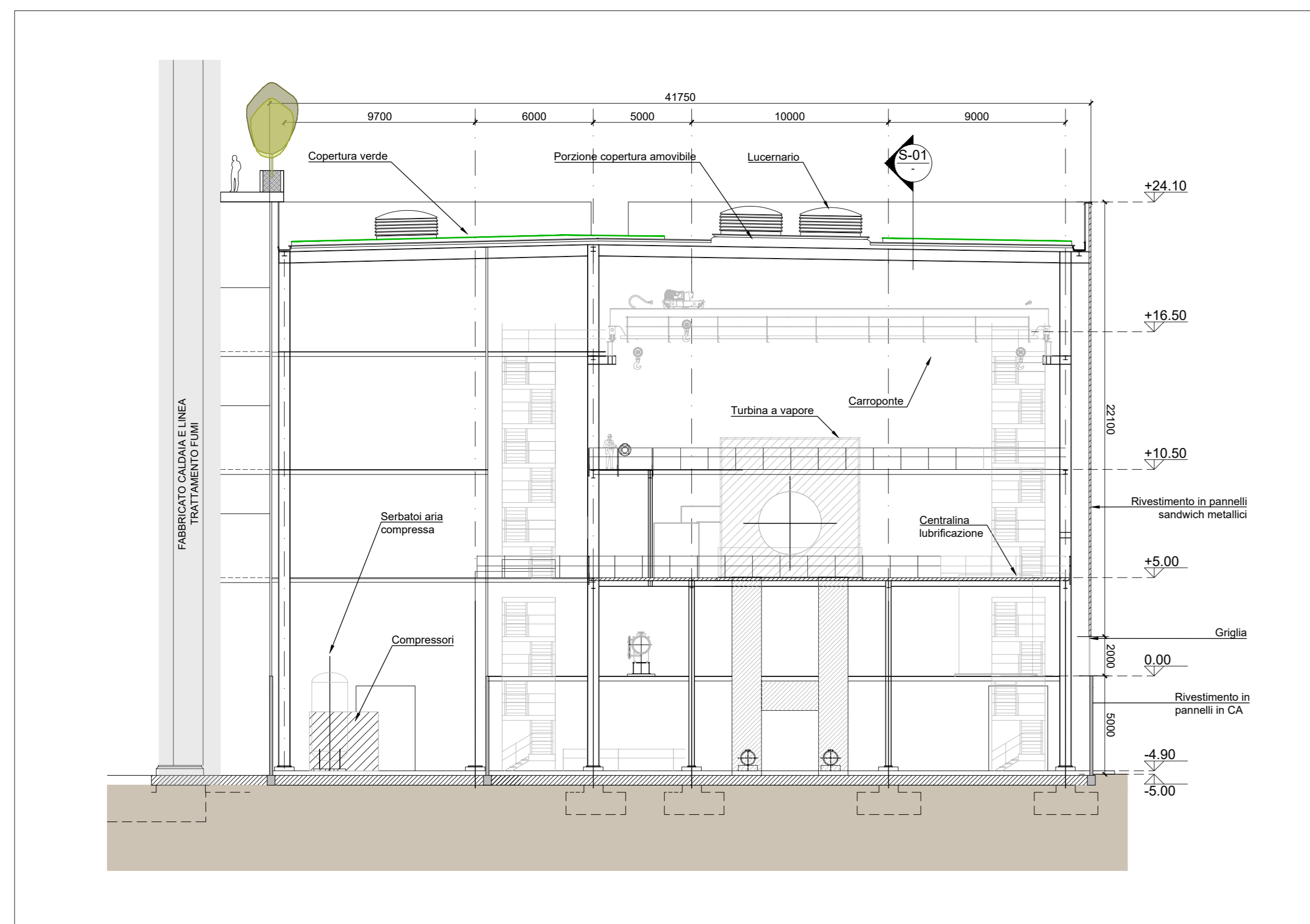




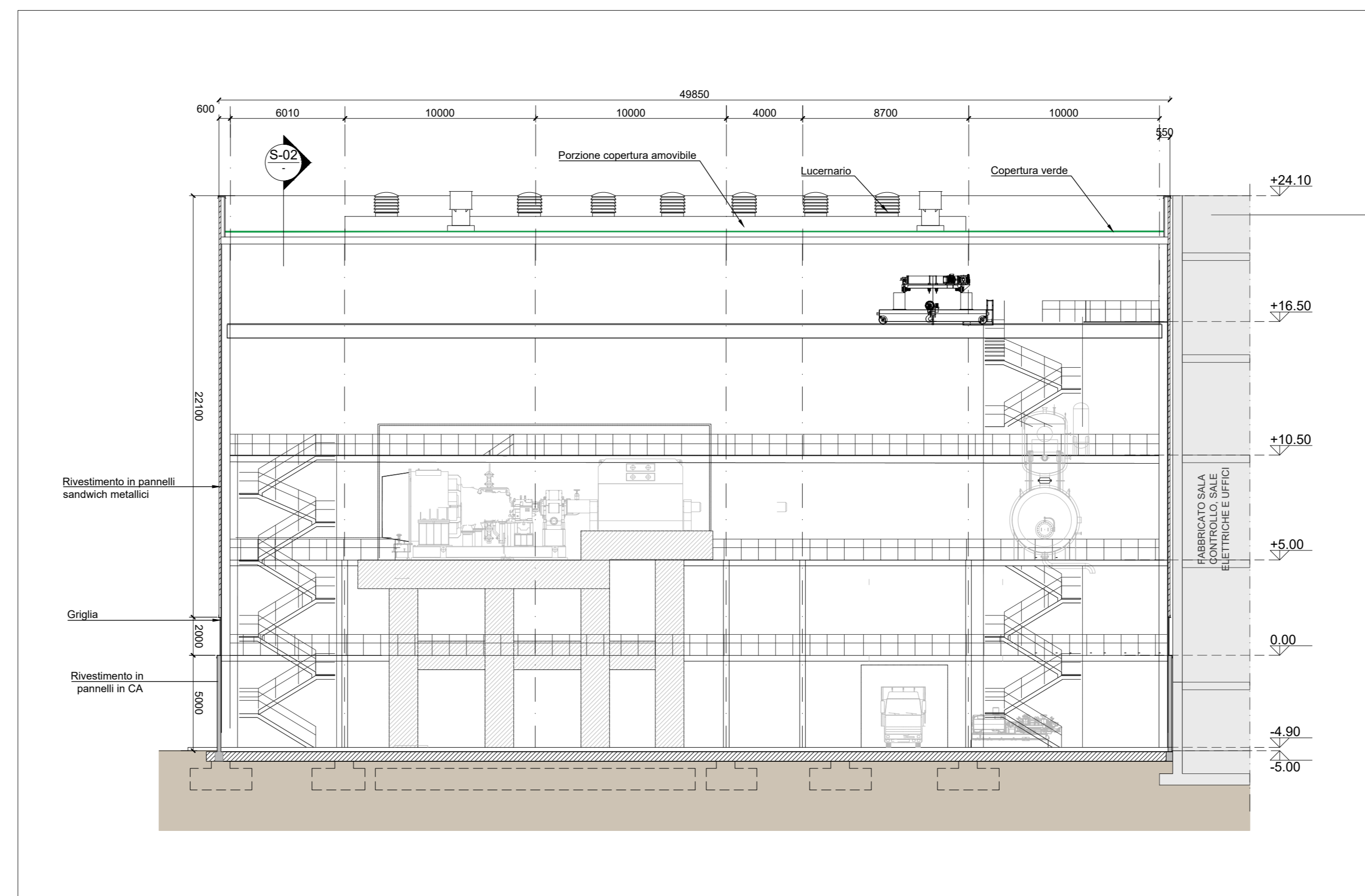
Prospetto Nord
Scala 1:200



Prospetto Ovest
Scala 1:200

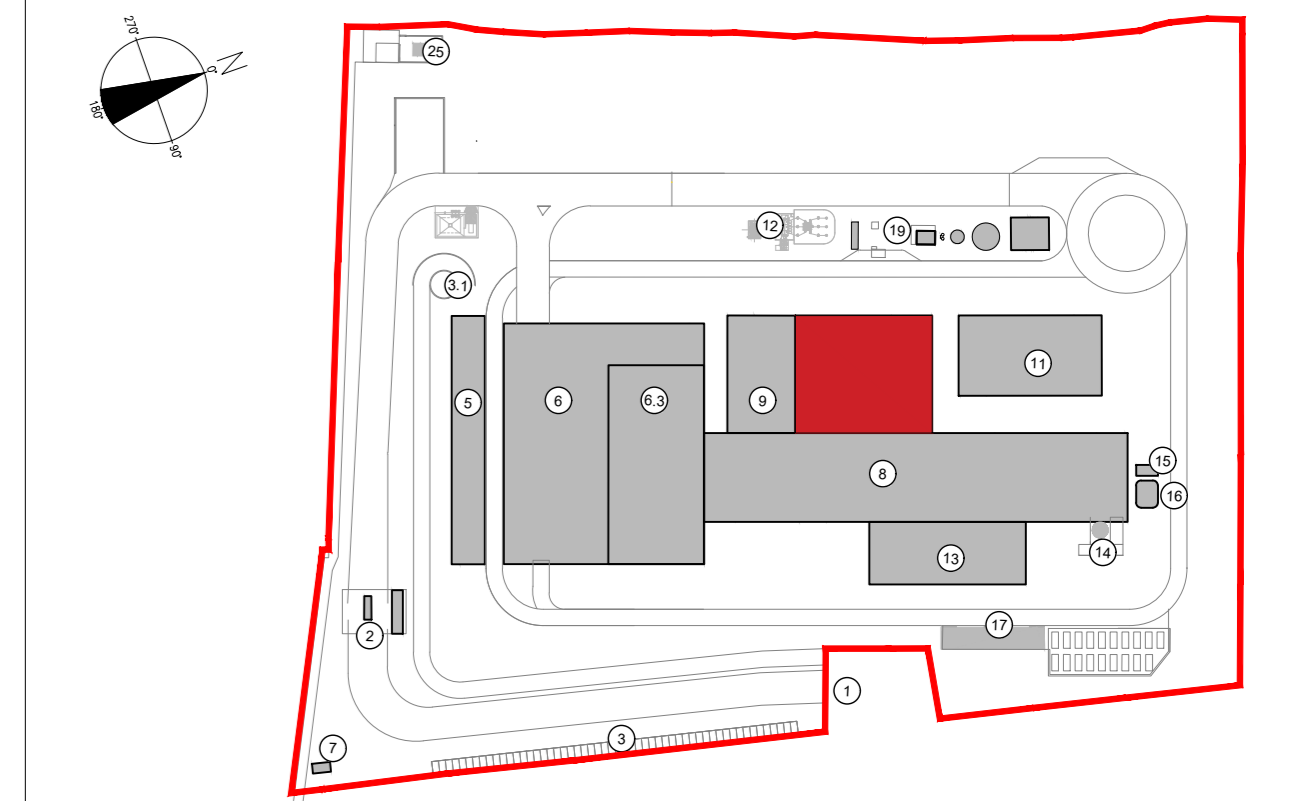


Sezione Trasversale S-02
Scala 1:200



Sezione Longitudinale S-01
Scala 1:200

KEYPLAN



- 1 Accesso impianto
- 2 Guardiana
- 3 Parcheggio esterno visitatori
- 5 Corridoio visitatori, laboratori, uffici e spogliatoi
- 6 Piazzale scarico rifiuti, stoccaggio fanghi ad elevato contenuto di acqua, essiccazione fanghi, deacidificazione, stoccaggio rifiuti confezionati, officina e magazzino, area dimemorativa
- 6.3 Vasca principale di stoccaggio rifiuti
- 7 caldaia elettrica KFM
- 8 Caldaia a legna, fabbricato ceneri pesanti, linea trattamento fumi
- 9 Sala controllo, sala quasi, locale batterie, trafico, ufficio, archivio
- 10 Locale lubrificazioni, compressori, impianto produzione acqua demin.
- 11 Autocentrifughe
- 12 Stazione elettrica AT
- 13 Siti di stoccaggio ceneri leggere e magri in polvere
- 14 Stoccaggio col. acq. ammoniacale
- 15 Centro
- 17 Stoccaggio temporaneo ceneri top bag sistemate
- 19 Pozzo serbatoio acqua industriale e acqua antincendio, fabbricato pompe antincendio, deposito oli e lubrificanti depositi gas tecnici, diesel, stazione

CONVENZIONI GRAFICHE

- ±0.00 Quota altimetrica finito - sezioni/prospetti
- Rivestimento in pannelli sandwich varie cromie
 - Rivestimento in pannelli in policarbonato colore chiaro
 - Rivestimento in pannelli in CA
 - Griglia di aerazione

NOTE:
 - Le quote di livello sono relative alla q.t.a ±0.00 di progetto, corrispondente a +225.80 m s.l.m.
 - Le misure sono espresse in millimetri tranne ove diversamente indicato
 - Nella fase di progettazione esecutiva, tutte le misure indicate saranno da verificare in sito
 - In caso di divergenza fra differenti elaborati di progetto, prevalgono sempre i disegni di maggiore dettaglio;
 N.B. Il layout delle componenti tecnologiche interne è puramente indicativo.

00	Novembre 2022	Prima emissione	crew
Revisione interna	Data	Descrizione revisione	Redazione
Numero documento interno		Derivato da	
CAVP09T1000CDN0800201			
Committente / Client		Titolo progetto	
		Impianto per la produzione di energia elettrica e termica mediante combustione di rifiuti speciali non pericolosi sito in Comune di Cavaglià (BI)	
A2A Ambiente S.p.A. Ingegneria Ambiente Via Olgettina 25 20132 Milano T [+39] 02 2729 81 ingegneria.ambiente@a2a.eu www.a2ambiente.eu		Titolo documento Fabbricato turbogruppo e ciclo termico - Sezioni e Prospetti	
Numero Tavola	Scala	Scala plothaggio	
Tav.35	1:200	1:1	
Progettista	Verifica		
		M.Mazzarella	
Proprietario - Legale Rappresentante	Approvazione		
F. Roncari	C. Donati		
Via Cefalonia 70 Crystal Palace 25124 Brescia T [+39] 030 221166 info@crew.it			

E' vietato consegnare a terzi o riprodurre questo documento, utilizzare il contenuto o renderlo comunque noto a terzi senza autorizzazione. Ogni infrazione comporta il risarcimento dei danni subiti. Sono riservati tutti i diritti derivanti dalla concessione di brevetti per invenzioni, di modelli industriali di utilità e di disegni o modelli. The reproduction, distribution and utilization of this document as well the communication of its contents to others without express authorization is prohibited. Offenders will be held liable for the payment of damages. All rights reserved in the event of the grant of patent, utility models or design.