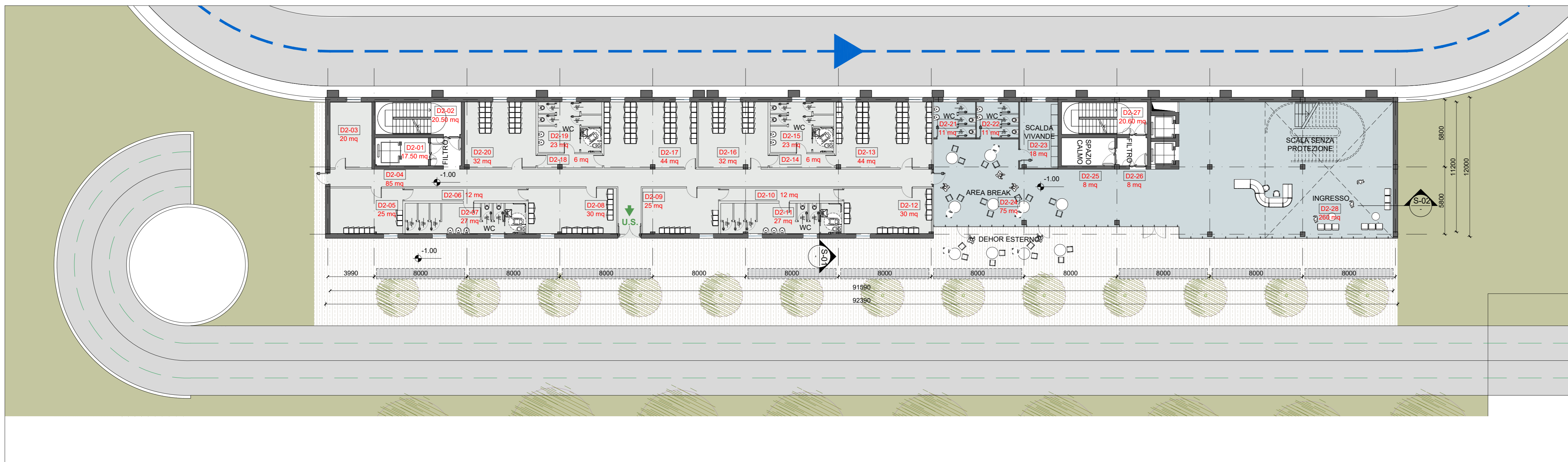


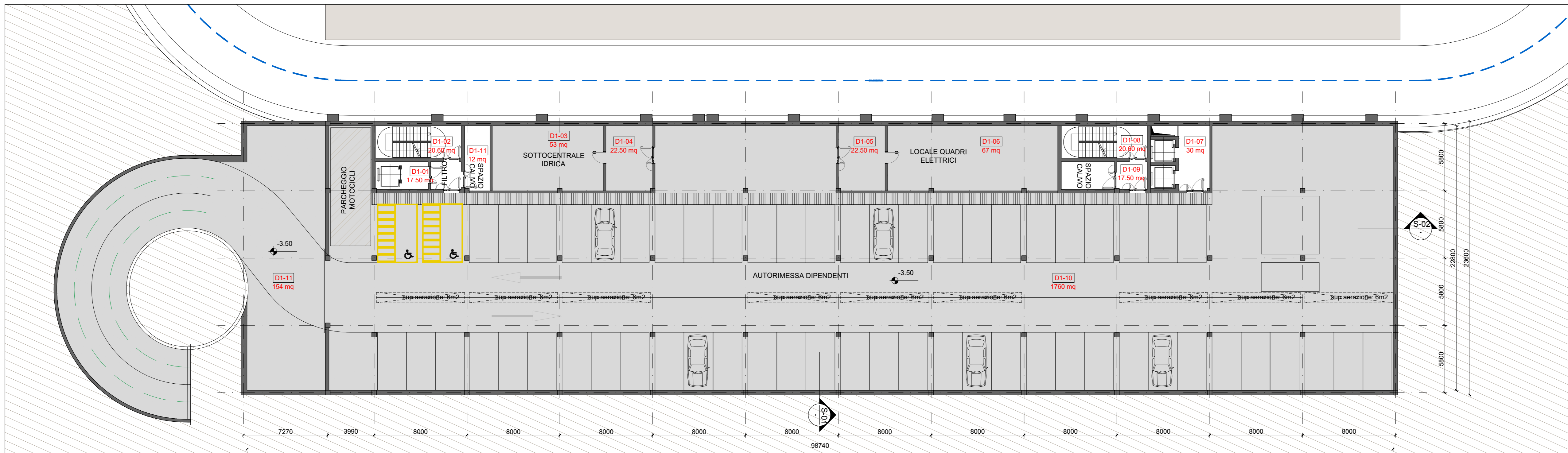
Pianta Livello +7.20  
Scala 1:200



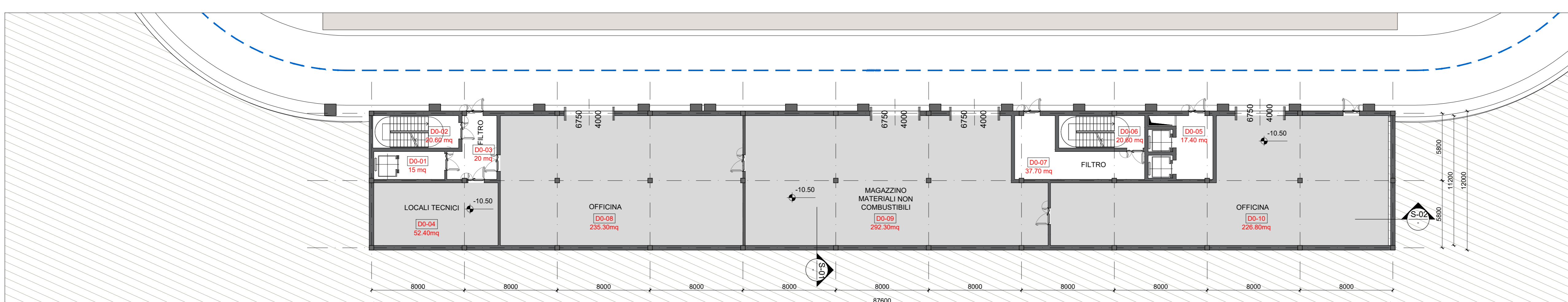
Pianta Livello +3.20  
Scala 1:200



Pianta Livello -1.00  
Scala 1:200

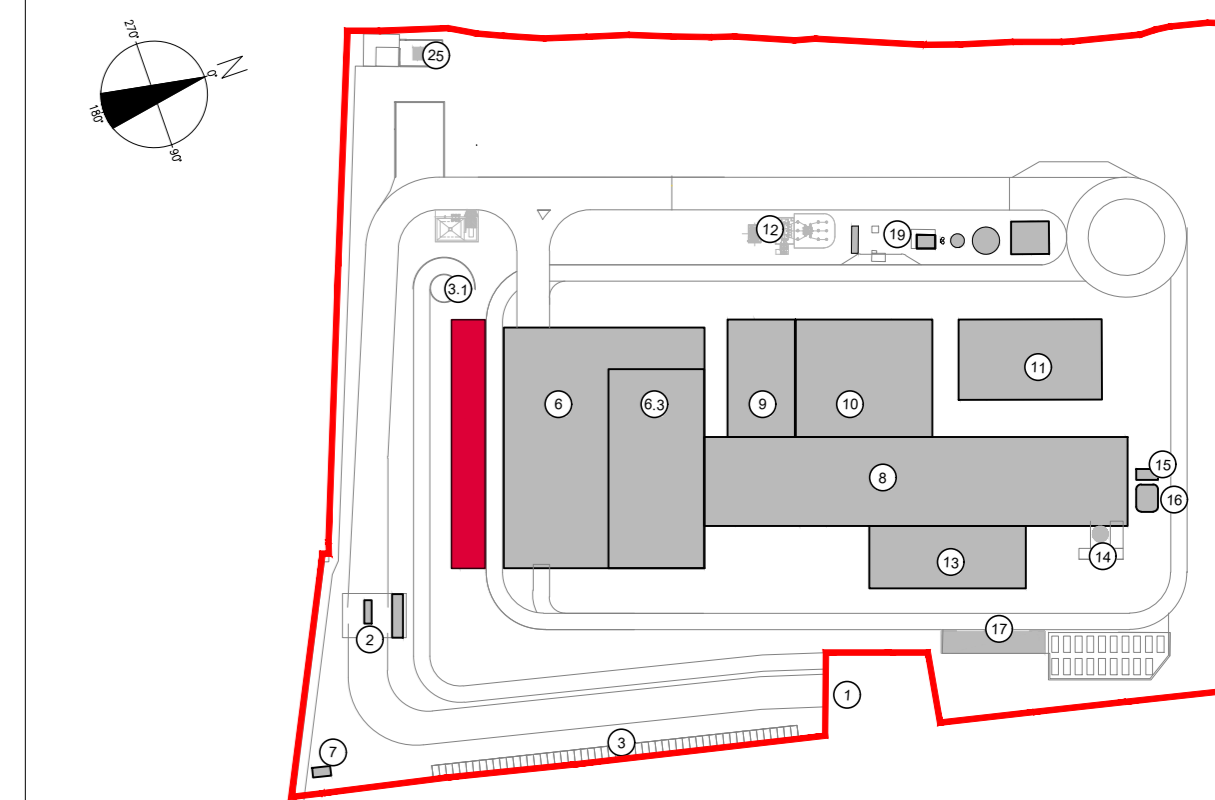


Pianta Livello -3.50  
Scala 1:200



Pianta Livello -10.50  
Scala 1:200

KEYPLAN



- CONVENZIONI GRAFICHE
- area espositiva
  - spogliati e servizi
  - uffici e servizi
  - percorso visitatori
- Quota altimetrica finito  
Sezioni / Prospetti
- X1-01 Codice locali Per calcolo superfici utili e rapporti aerodinamici dei locali far riferimento al numero progressivo edificio



LOCALI	DESTINAZIONE	Superficie (mq)
D2-01	RIUNIONE	20,00
D2-02	UFFICIO OPEN SPACE	7,50
D2-03	LABORATORIO	12,00
D2-04	DEHOR ESTERNO	8,00
D2-05	AREA BREAK	25,00
D2-06	SCALDA VIVANDE	12,00
D2-07	INGRESSO	8,00
D2-08	DEPOR ESTERNO	8,00
D2-09	SCALDA VIVANDE	12,00
D2-10	SCALDA VIVANDE	12,00
D2-11	SCALDA VIVANDE	12,00
D2-12	SCALDA VIVANDE	12,00
D2-13	SCALDA VIVANDE	12,00
D2-14	SCALDA VIVANDE	12,00
D2-15	SCALDA VIVANDE	12,00
D2-16	SCALDA VIVANDE	12,00
D2-17	SCALDA VIVANDE	12,00
D2-18	SCALDA VIVANDE	12,00
D2-19	SCALDA VIVANDE	12,00
D2-20	SCALDA VIVANDE	12,00
D2-21	SCALDA VIVANDE	12,00
D2-22	SCALDA VIVANDE	12,00
D2-23	SCALDA VIVANDE	12,00
D2-24	SCALDA VIVANDE	12,00
D2-25	SCALDA VIVANDE	12,00
D2-26	SCALDA VIVANDE	12,00
D2-27	SCALDA VIVANDE	12,00
D2-28	SCALDA VIVANDE	12,00
D2-29	SCALDA VIVANDE	12,00
D2-30	SCALDA VIVANDE	12,00
D2-31	SCALDA VIVANDE	12,00
D2-32	SCALDA VIVANDE	12,00
D2-33	SCALDA VIVANDE	12,00
D2-34	SCALDA VIVANDE	12,00
D2-35	SCALDA VIVANDE	12,00
D2-36	SCALDA VIVANDE	12,00
D2-37	SCALDA VIVANDE	12,00
D2-38	SCALDA VIVANDE	12,00
D2-39	SCALDA VIVANDE	12,00
D2-40	SCALDA VIVANDE	12,00
D2-41	SCALDA VIVANDE	12,00
D2-42	SCALDA VIVANDE	12,00
D2-43	SCALDA VIVANDE	12,00
D2-44	SCALDA VIVANDE	12,00
D2-45	SCALDA VIVANDE	12,00
D2-46	SCALDA VIVANDE	12,00
D2-47	SCALDA VIVANDE	12,00
D2-48	SCALDA VIVANDE	12,00
D2-49	SCALDA VIVANDE	12,00
D2-50	SCALDA VIVANDE	12,00
D2-51	SCALDA VIVANDE	12,00
D2-52	SCALDA VIVANDE	12,00
D2-53	SCALDA VIVANDE	12,00
D2-54	SCALDA VIVANDE	12,00
D2-55	SCALDA VIVANDE	12,00
D2-56	SCALDA VIVANDE	12,00
D2-57	SCALDA VIVANDE	12,00
D2-58	SCALDA VIVANDE	12,00
D2-59	SCALDA VIVANDE	12,00
D2-60	SCALDA VIVANDE	12,00
D2-61	SCALDA VIVANDE	12,00
D2-62	SCALDA VIVANDE	12,00
D2-63	SCALDA VIVANDE	12,00
D2-64	SCALDA VIVANDE	12,00
D2-65	SCALDA VIVANDE	12,00
D2-66	SCALDA VIVANDE	12,00
D2-67	SCALDA VIVANDE	12,00
D2-68	SCALDA VIVANDE	12,00
D2-69	SCALDA VIVANDE	12,00
D2-70	SCALDA VIVANDE	12,00
D2-71	SCALDA VIVANDE	12,00
D2-72	SCALDA VIVANDE	12,00
D2-73	SCALDA VIVANDE	12,00
D2-74	SCALDA VIVANDE	12,00
D2-75	SCALDA VIVANDE	12,00
D2-76	SCALDA VIVANDE	12,00
D2-77	SCALDA VIVANDE	12,00
D2-78	SCALDA VIVANDE	12,00
D2-79	SCALDA VIVANDE	12,00
D2-80	SCALDA VIVANDE	12,00
D2-81	SCALDA VIVANDE	12,00
D2-82	SCALDA VIVANDE	12,00
D2-83	SCALDA VIVANDE	12,00
D2-84	SCALDA VIVANDE	12,00
D2-85	SCALDA VIVANDE	12,00
D2-86	SCALDA VIVANDE	12,00
D2-87	SCALDA VIVANDE	12,00
D2-88	SCALDA VIVANDE	12,00
D2-89	SCALDA VIVANDE	12,00
D2-90	SCALDA VIVANDE	12,00
D2-91	SCALDA VIVANDE	12,00
D2-92	SCALDA VIVANDE	12,00
D2-93	SCALDA VIVANDE	12,00
D2-94	SCALDA VIVANDE	12,00
D2-95	SCALDA VIVANDE	12,00
D2-96	SCALDA VIVANDE	12,00
D2-97	SCALDA VIVANDE	12,00
D2-98	SCALDA VIVANDE	12,00
D2-99	SCALDA VIVANDE	12,00
D2-100	SCALDA VIVANDE	12,00
TOTALE		2395,00

NOTE:

- Le quote di livello sono relative alla q.t.a. di progetto, corrispondente a +225,80 m s.l.m.
- Le misure sono espresse in millimetri tranne ove diversamente indicato
- Nella fase di progettazione esecutiva, tutte le misure indicate saranno da verificare in sito
- In caso di divergenza fra differenti elaborati di progetto, prevalgono sempre i disegni di maggiore dettaglio.

N.B. Il layout delle componenti tecnologiche interne è puramente indicativo.

Revisione	Data	Descrizione revisione	Redazione
00	Novembre 2022	Prima emissione	crew

Numero documento interno: CAVP09U10000CDN0800101  
 Derivato da: -

Comittente / Client: **a2a LIFE COMPANY**

Titolo progetto: **Impianto per la produzione di energia elettrica e termica mediante combustione di rifiuti speciali non pericolosi sito in Comune di Cavaglià (BI)**

Titolo documento: **Fabbricato centro visitatori - piante**

Numero Tavola: **Tav.24/1** | Scala: **1:200** | Scala pignotta: **1:1**

Progettista: **C. CREW** | Verifica: **M. Mazzarella**

Proprietario - Legale Rappresentante: **F. Roncari** | Approvazione: **C. Donati**

Via Cefalonia 70 Crystal Palace  
 25124 Brescia  
 T [+39] 030 221166  
 info@crew.it

E' vietato consegnare a terzi o riprodurre questo documento, utilizzare il contenuto o renderlo comunque noto a terzi senza autorizzazione. Ogni infrazione comporta il risarcimento dei danni causati. Sono riservati tutti i diritti derivanti dalla concessione di brevetti per invenzioni, di modelli industriali di utilità e di disegni o modelli. The reproduction, distribution and utilization of this document as well as the communication of its contents to others without express authorization is prohibited. Offenders will be held liable for the payment of damages. All rights reserved in the event of the grant of patent, utility models or design.