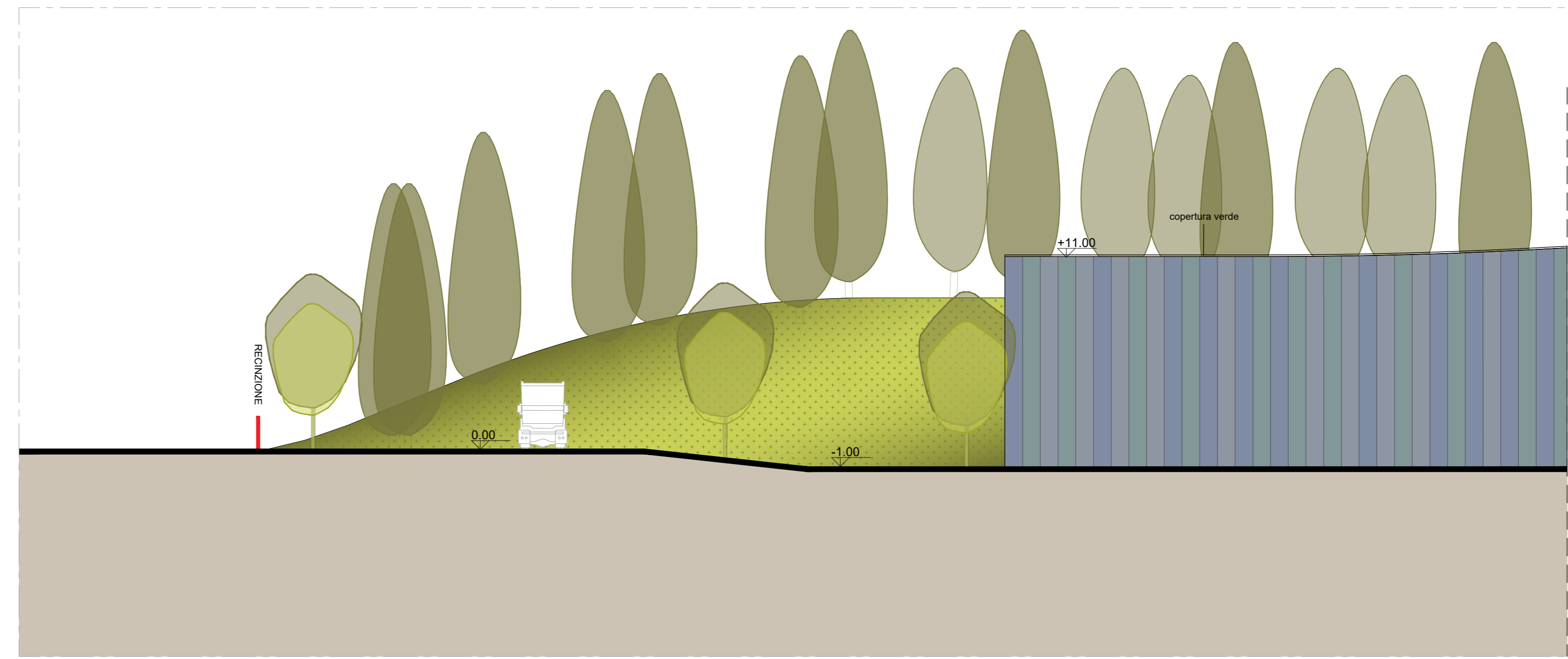




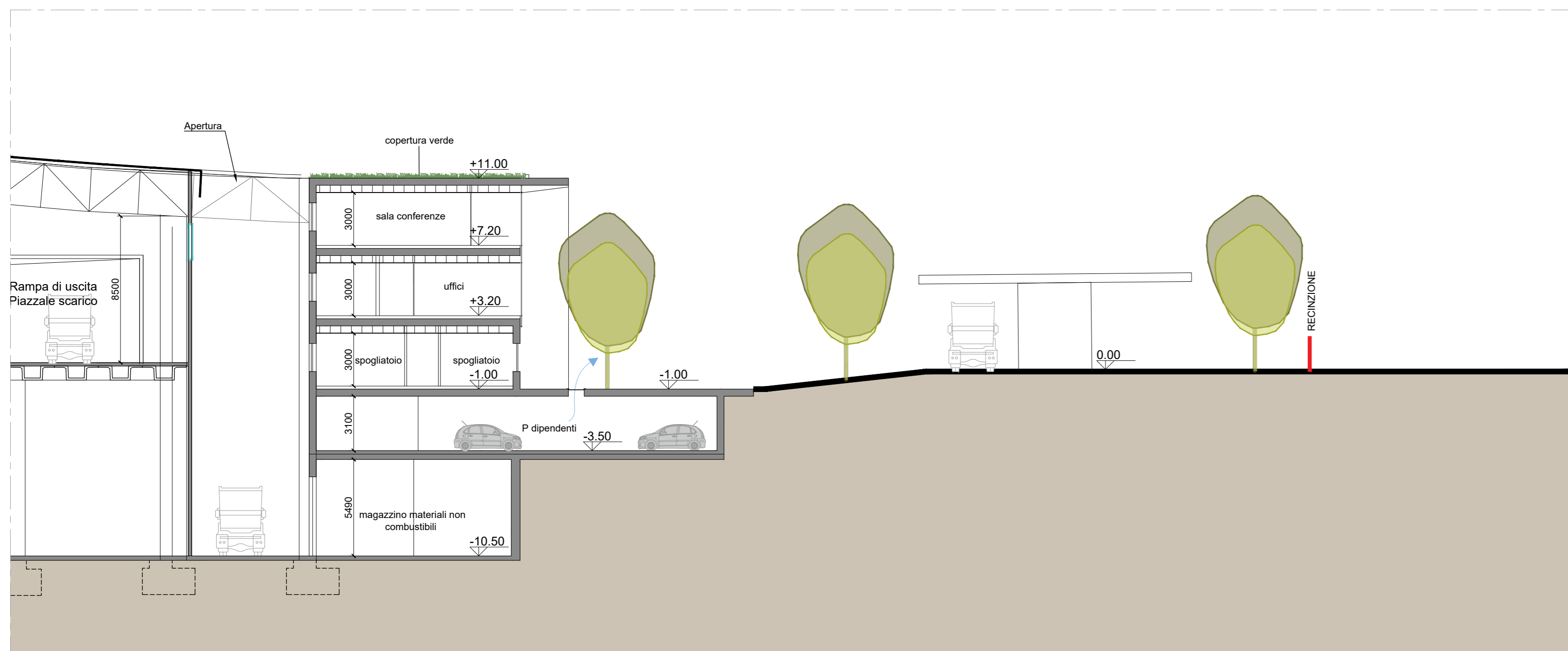
Prospetto Est  
Scala 1:200



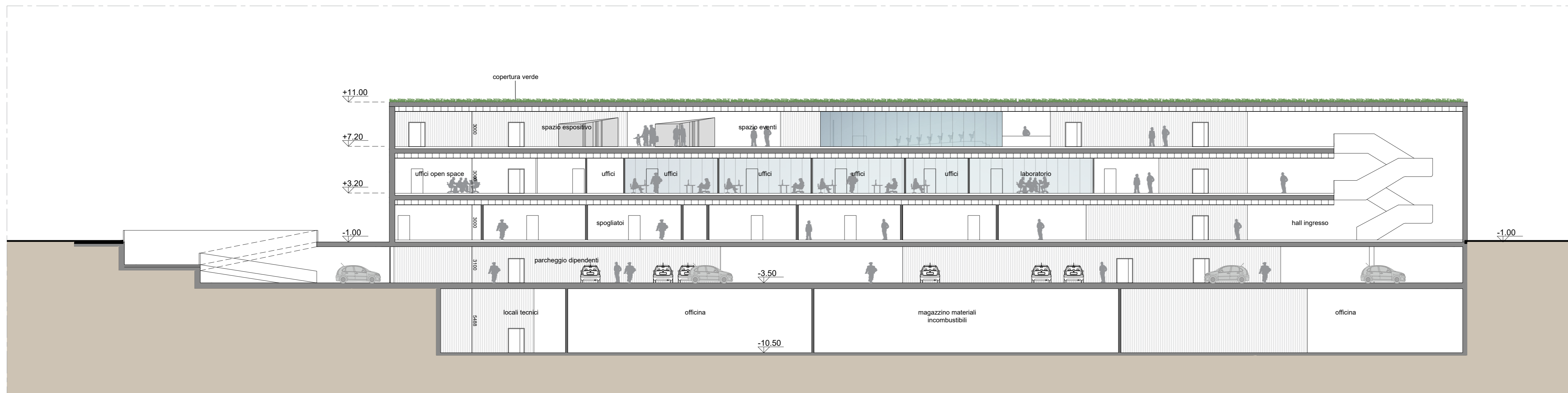
Prospetto Ovest  
Scala 1:200



Prospetto Sud  
Scala 1:200

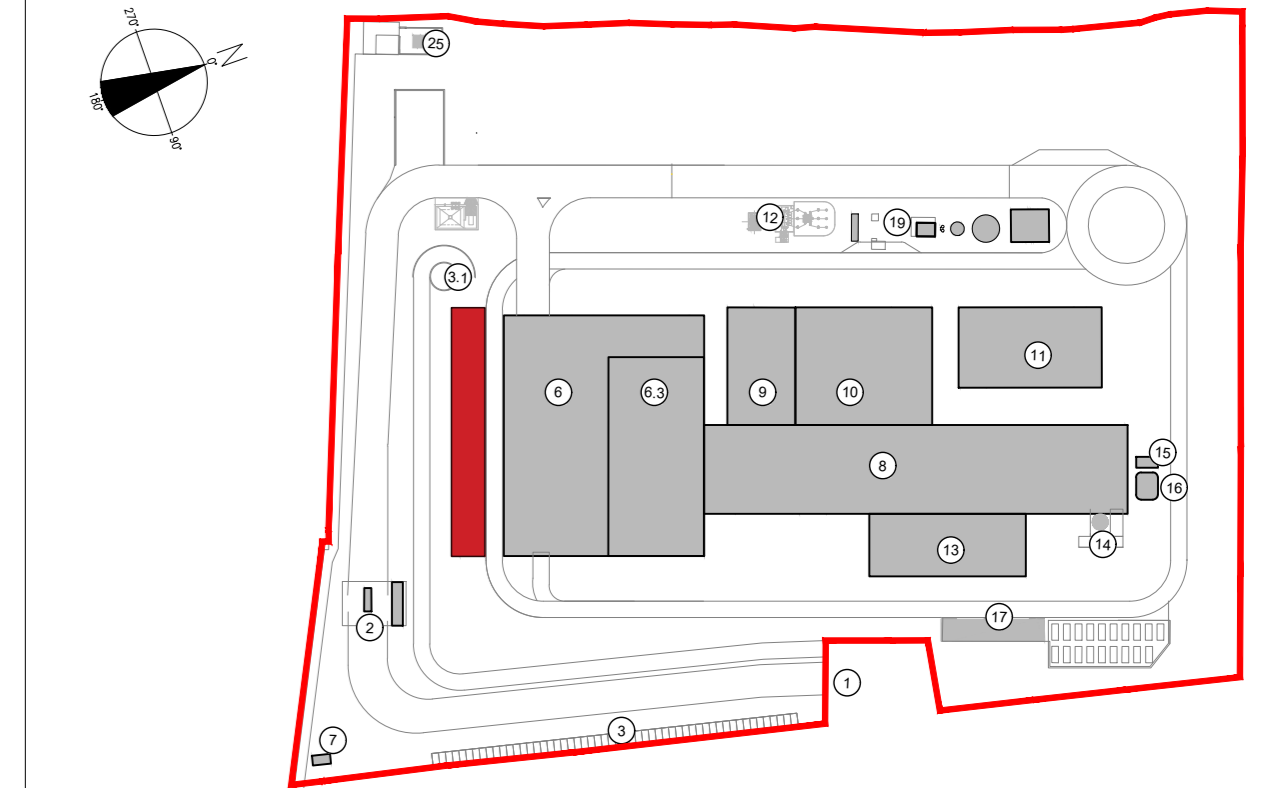


Sezione trasversale S1  
Scala 1:200



Sezione Longitudinale S2  
Scala 1:200

KEYPLAN



- 1 Accesso impianto
- 2 Guardiana
- 3 Parcheggio interno visitatori
- 4 Centro visitatori, laboratorio, uffici e spogliatoi
- 5 Piazzale scarico rifiuti, stoccaggio fanghi ad elevato contenuto di acqua, essiccamento fanghi, essiccazione, stoccaggio fanghi carboniferi, officine e magazzini, serba dimostrativo
- 6.3 Vasca principale di stoccaggio rifiuti
- 7 cabina elettrica MT/MT
- 8 Caldaia integrata, fabbricato ceneri pesanti, linea trattamento fumi
- 9 Sala controllo, sala spogliatoi, locale toilette, sala ufficio, archivio
- 10 Locale lubrificanti, compressori, impianto produzione acqua demineralizzata
- 11 Stazione elettrica AT
- 12 Silo di stoccaggio ceneri leggere e magenti in polvere
- 13 Stoccaggio sol. acq. atmosferica
- 14 Cantine
- 15 Stoccaggio temporaneo cassoni big bag/stormentia
- 16 Pozzo, serbatoio acqua industriale e acqua antiriscaldamento, pompe antiriscaldamento, deposito oli e lubrificanti deposito gas tecnici, diesel, stazioni
- 17
- 18
- 19

CONVENZIONI GRAFICHE

- Grigliato
  - Copertura verde - sedum
- Quota altimetrica finito - piante  
 Sezioni / Prospetti  
 Quota altimetrica finito - sezioni
- X1:01** Codice locali Per calcolo superfici utili e rapporti aerodinamici dei locali far riferimento alla relazione generale  
 numero progressivo livello edificio
- Rivestimento in pannelli sandwich varie cromie
  - Rivestimento in pannelli in policarbonato colore chiaro
  - Rivestimento in pannelli in C.A

NOTE:

- Le quote di livello sono relative alla q.la +0.00 di progetto, corrispondente a +225.80 m s.l.m.
  - Le misure sono espresse in millimetri italiane ove diversamente indicato
  - Nella fase di progettazione esecutiva, tutte le misure indicate saranno da verificare in sito
  - In caso di divergenza fra differenti elaborati di progetto, prevalgono sempre i disegni di maggiore dettaglio.
- N.B. Il layout delle componenti tecnologiche interne è puramente indicativo.

00	Novembre 2022	Prima emissione	crew
Revisione interna	Data	Descrizione revisione	Redazione

Numero documento interno	CAVP09U1000CDN0800102	Derivato da	-
--------------------------	-----------------------	-------------	---

Comittente / Client  
**a2a**  
 LIFE COMPANY

TITOLO PROGETTO  
 Impianto per la produzione di energia elettrica e termica mediante combustione di rifiuti speciali non pericolosi sito in Comune di Cavaglià (BI)

TITOLO DOCUMENTO  
 Fabbricato centro visitatori - sezioni e prospetti

Numero tavola  
**Tav.24/2**

Scala  
 1:200

Scala pithaggio  
 1:1

Progettista  
**CREW**

Verifica  
**M.Mazzarella**

Proprietario - Legale Rappresentante  
**F. Roncari**

Approvazione  
**C. Donati**

Via Cefalonia 70 Crystal Palace  
 25124 Brescia  
 T [+39] 030 221166  
 info@crew.it