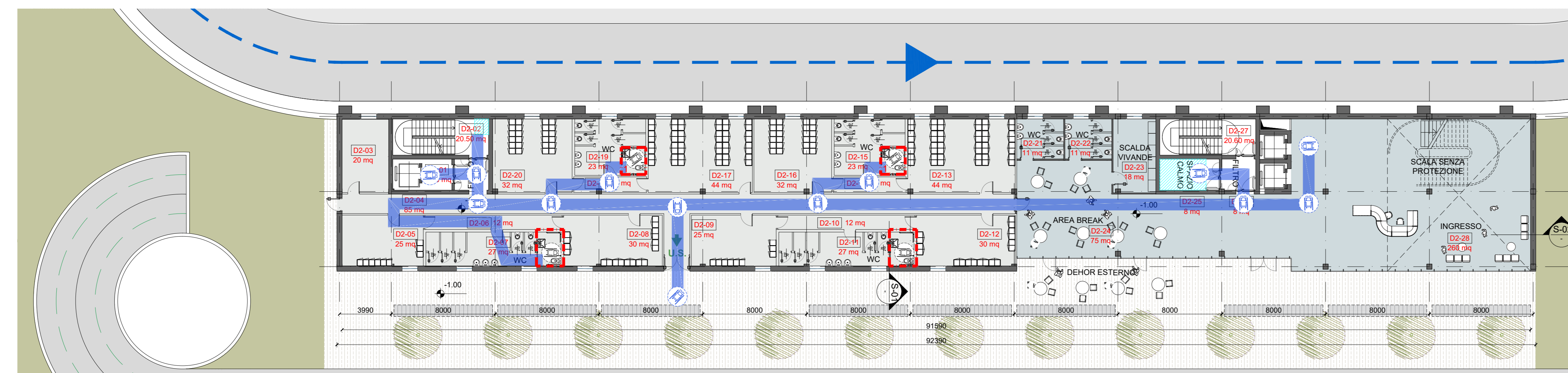
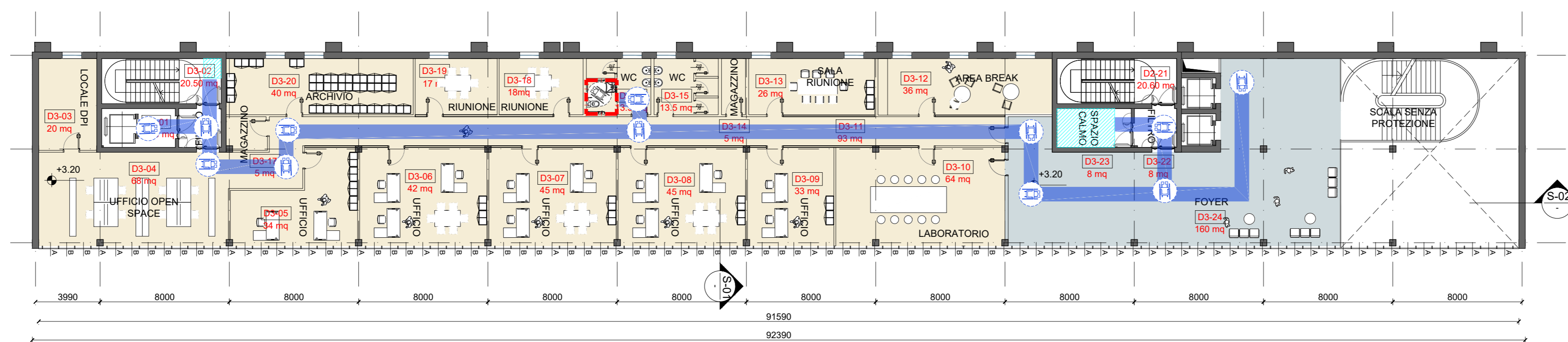


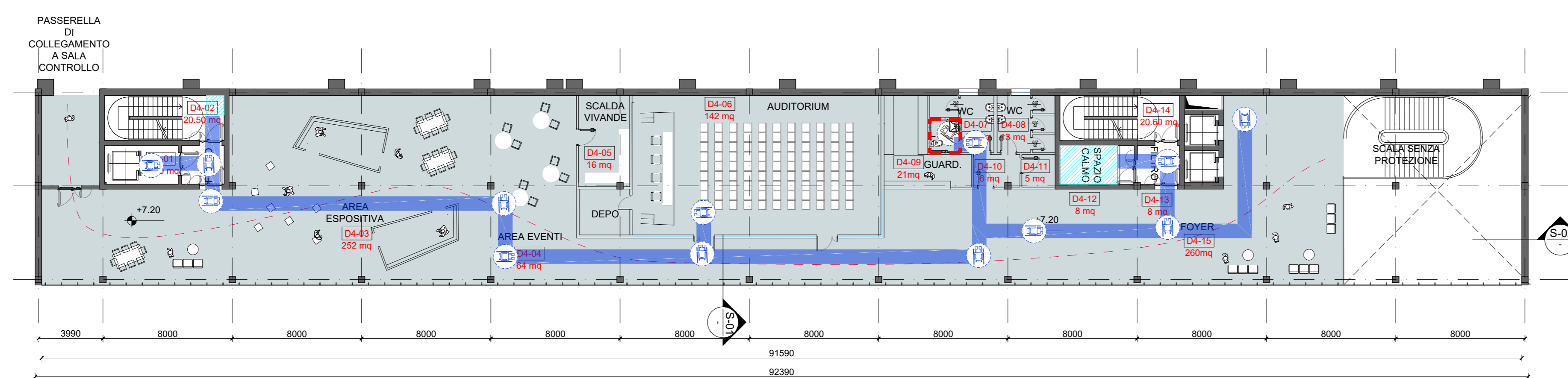
Pianta Livello -3.50  
Scala 1:200



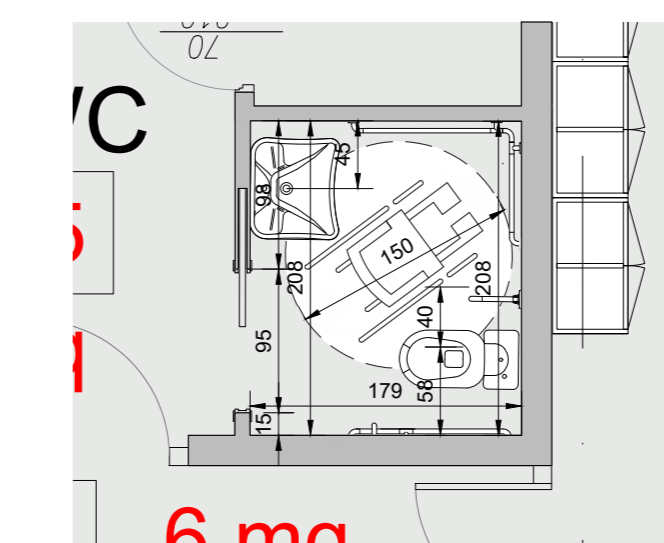
Pianta Livello -1.00  
Scala 1:200



Pianta Livello +3.20  
Scala 1:200

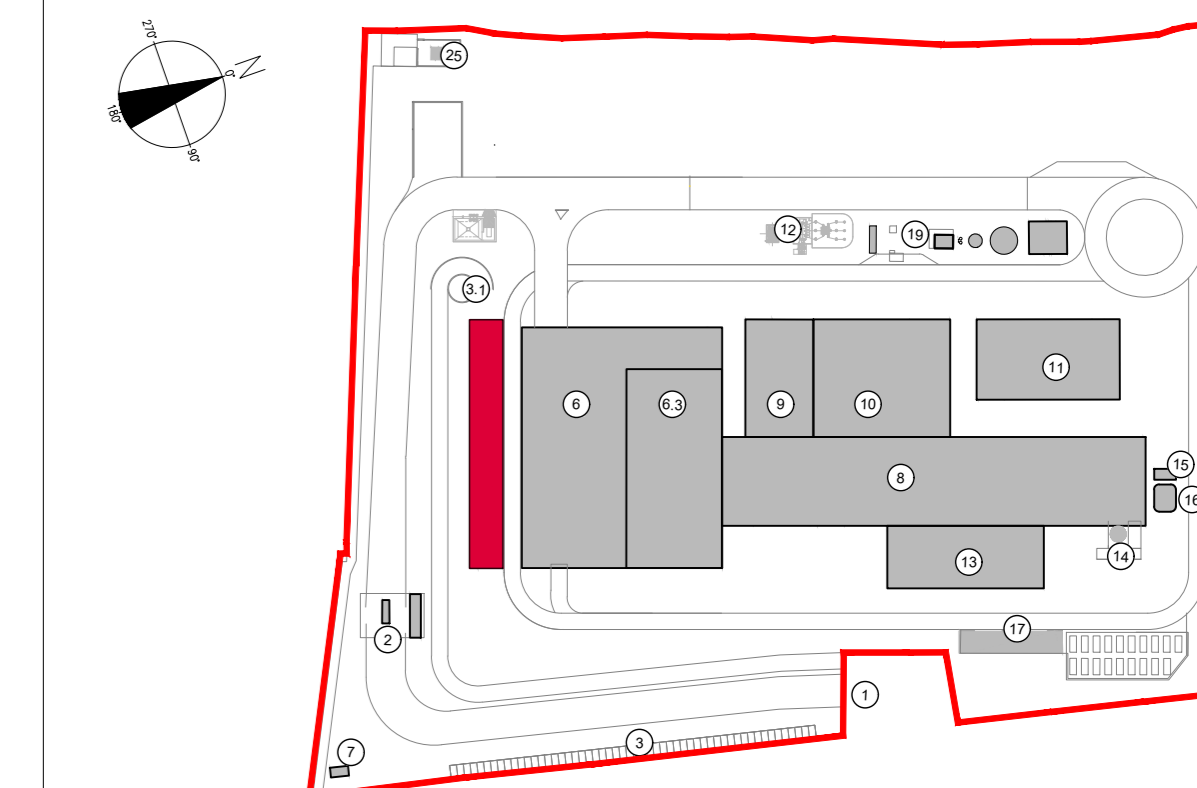


Pianta Livello +7.20  
Scala 1:200



BAGNO ACCESSIBILE 1  
Scala 1:20

KEYPLAN



- 1 Accesso impianto
- 2 Guardiana
- 3 Parcheggio esterno visitatori
- 4 Centro visitatori, laboratorio, uffici e spogliatoi
- 5 Piazzale scario RTU, stoccaggio fanghi ad elevato contenuto di acqua, essiccamento fanghi, deacidificazione, stoccaggio fanghi confezionati, officina e magazzini, serba dimostrativo
- 6.3 Vasca principale di stoccaggio rifiuti
- 7 cabina elettrica MT/MT
- 8 Caldaia integrata, fabbricato conseri pesanti, linea trattamento fumi
- 9 Sala controllo, sala quadri, locale batterie, sala, ufficio, archivio
- 10 Locale lubrificanti, compressori, impianto produzione acqua demineralizzata
- 11 Stazione elettrica AT
- 12 Silo di stoccaggio sementi leggeri e magenti in polvere
- 13 Stoccaggio sol. acq. atmosferica
- 14 Cantine
- 15 Stoccaggio temporaneo cassoni big-bag/stormentata
- 16 Pozzo, serbatoio acqua industriale e acqua antiriscaldamento, fabbricato pompe antiriscaldamento, deposito oli e lubrificanti deposito gas tecnici, diesel, stazione
- 17
- 18
- 19

CONVENZIONI GRAFICHE

- Rotazione 360° ingombro diam. 150 cm  
inversione di direzione (D.M. 236/1995)
- Percorso privo di ostacoli
- area espositiva
- spogliatoi e servizi
- uffici e servizi
- Spazio calmo
- Parcheggio disabili

X1-01 Codice locali Per calcolo superfici utili e rapporti aeroluminanti dei locali far riferimento al numero progressivo alla relazione generale

00	Novembre 2022	Prima emissione	crew
Revisione	Data	Descrizione revisione	Redazione

Numero documento interno: CAVP09U1000CDN0800104

Comittente / Client: **a2a LIFE COMPANY**  
 Titolo progetto: **Impianto per la produzione di energia elettrica e termica mediante combustione di rifiuti speciali non pericolosi sito in Comune di Cavaglià (BI)**

Titolo documento: **Superamento barriere architettoniche**  
 Fabbricato centro visitatori  
 Numero Tavola: **Tav.67** Scala: 1:200 Scala plothaggio: 1:1

Progettista: **M. Mazzarella**  
 Verifica: **M. Mazzarella**

Proprietario - Legale Rappresentante: **F. Roncari**  
 Approvazione: **C. Donati**

E' vietato coniare o riprodurre questo documento, utilizzare il contenuto o renderlo comunque noto a terzi senza autorizzazione. Ogni infrazione comporta il risarcimento dei danni subiti. Sono riservati tutti i diritti derivanti dalla concessione di brevetti per invenzioni, di modelli industriali di utilità e di disegni o modelli. The reproduction, distribution and utilization of this document as well as the communication of its contents to others without express authorization is prohibited. Offenders will be held liable for the payment of damages. All rights reserved in the event of the grant of patent, utility models or design.