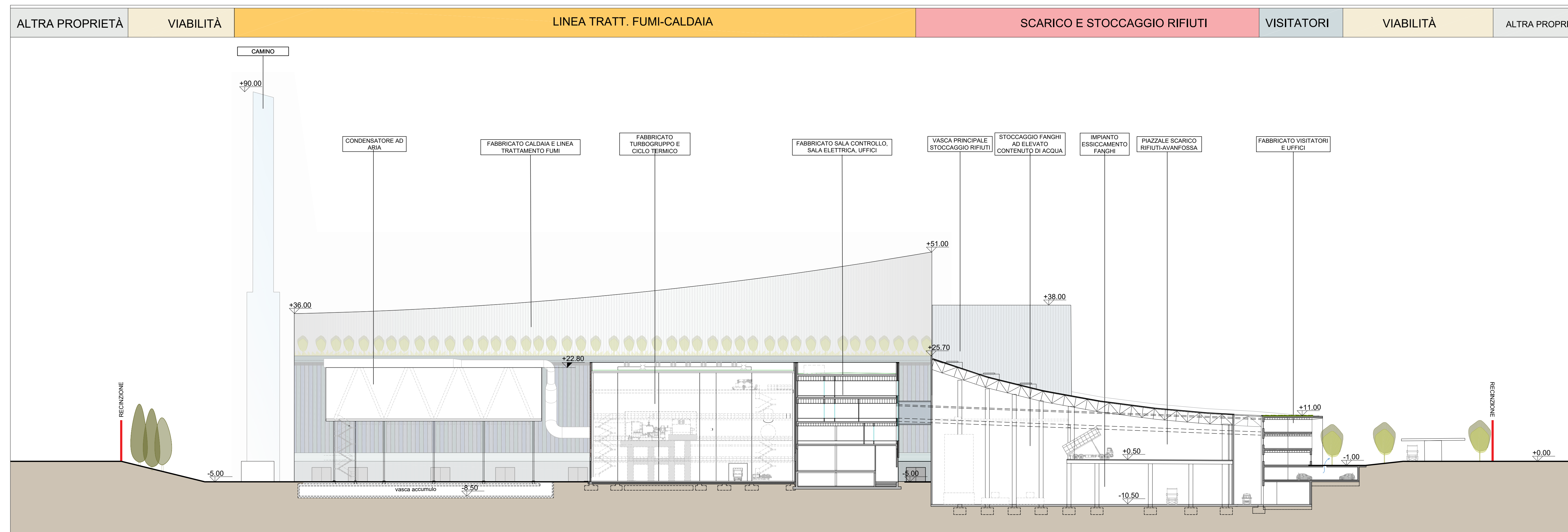


- 1 Accesso impianto
- 2 Guardiola
- 3 Parcheggio esterno visitatori
- 5 Centro visitatori, laboratorio, uffici e spogliatoi
- 6 Piazzale scarico rifiuti, sbocco lunghi ad elevato contenuto di acqua, essiccamento fanghi, essiccazione, stoccaggio rifiuti confezionati, officine e magazzini, serro dimostrativa
- 6.3 Vasca principale di stoccaggio rifiuti
- 7 cabina elettrica MT/MT
- 8 Caldaia integrata, fabbricato ceneri pesanti, linea trattamento fumi
- 9 Sala controllo, sala spacci, scuola tecnica, sala, uffici, archivio
- 10 Locale turbogruppo, compressori, impianto produzione acqua demineralizzata
- 12 Stazione elettrica AT
- 13 Silo di stoccaggio ceneri leggere e magari in polvere
- 14 Stoccaggio sal. acq. atomica
- 16 Camino
- 17 Stoccaggio impimento cassoni big-bag/stradetta
- 19 Pozzo, serbatoio acqua industriale e acqua antiruggine, fabbricato pompe antiruggine, deposito oli e lubrificanti deposito gas tecnici, diesel, stazione

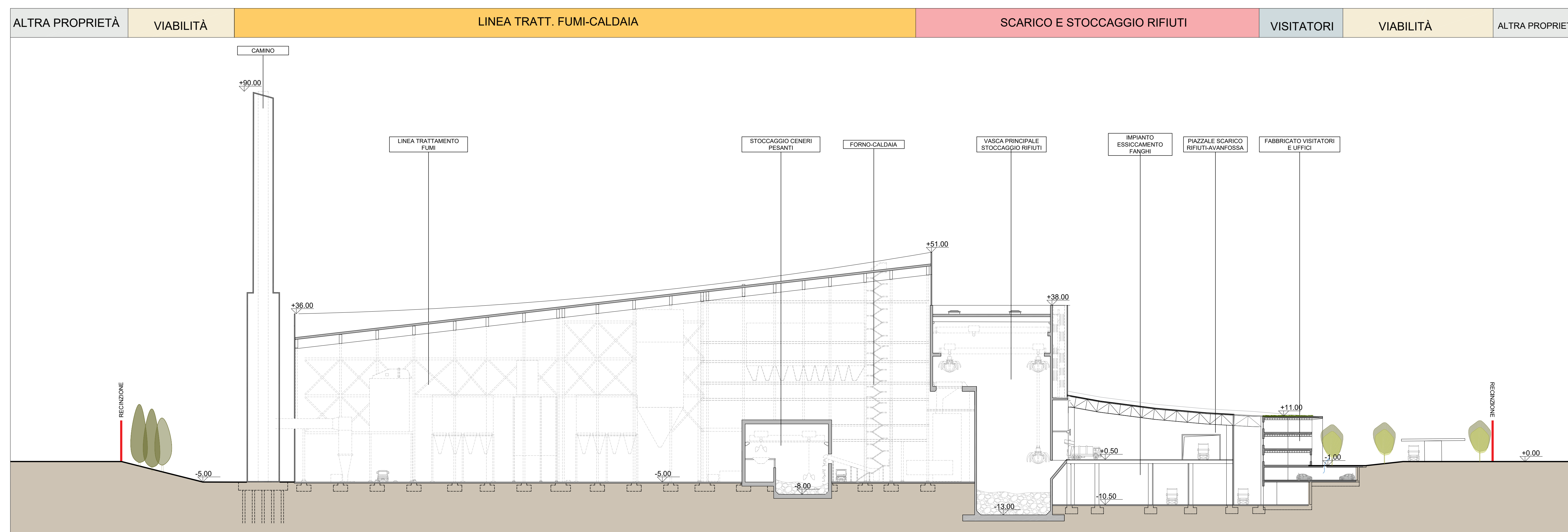
LEGENDA

CONVENZIONI GRAFICHE

- ▬ Limite di intervento
- ▬ Rivestimento in pannelli sandwich varie cromie
- ▬ Rivestimento in pannelli in policarbonato colore chiaro
- ▬ Rivestimento in pannelli in CA
- ▬ Rivestimento metallico riflettente effetto opalino (camino)
- ▬ Colina verde di mitigazione



Sezione longitudinale 1-1
Scala 1:500



Sezione longitudinale 2-2
Scala 1:500

NOTE:
 - Le quote di livello sono relative alla q.t.a ±0.00 di progetto, corrispondente a +225.80 m s.l.m.
 - Le misure sono espresse in millimetri tranne ove diversamente indicato
 - Nella fase di progettazione esecutiva, tutte le misure indicate saranno da verificare in sito
 - In caso di divergenza fra differenti elaborati di progetto, prevalgono sempre i disegni di maggiore dettaglio.
 N.B. Il layout delle componenti tecnologiche interne è puramente indicativo.

00	Novembre 2022	Prima emissione	Griffini
Revisione interna	Data	Descrizione revisione	Redazione

Numero documento interno: CAVP09V1000LDA0900203
 Derivato da: -

Comittente / Client: **a2a LIFE COMPANY**
 Titolo progetto: **Impianto per la produzione di energia elettrica e termica mediante combustione di rifiuti speciali non pericolosi sito in Comune di Cavaglià (BI)**

A2A Ambiente S.p.A.
 Ingegneria Ambiente
 Via Olgattina 25
 20132 Milano
 T (+39) 02 2729 81
 ingegneria.ambiente@a2a.eu
 www.a2ambiente.eu

Titolo documento: **Inquadramento Territoriale Sezioni generali longitudinali di impianto**

Numero Tavola: **Tav. 4** Scala: 1:500 Scala progetto: 1:1

Progettista: A. Griffini	Verifica: M. Mazzarella
Proprietario - Legale Rappresentante: F. Roncari	Approvazione: C. Donati

Ing. Alessandro Griffini
 Via Muller 32/c
 28921 Verbania (VB)
 T (+39) 349 551 7304
 alessandro.griffini@alice.it

E' vietato coniare a terzi o riprodurre questo documento, utilizzare il contenuto o renderlo comunque noto a terzi senza autorizzazione. Ogni infrazione comporta il risarcimento dei danni subiti. Sono riservati tutti i diritti derivanti dalla concessione di brevetti per invenzioni, di modelli industriali di utilità e di disegni o modelli. The reproduction, distribution and utilization of this document as well the communication of its contents to others without express authorization is prohibited. Offenders will be held liable for the payment of damages. All rights reserved in the event of the grant of patent, utility models or design.