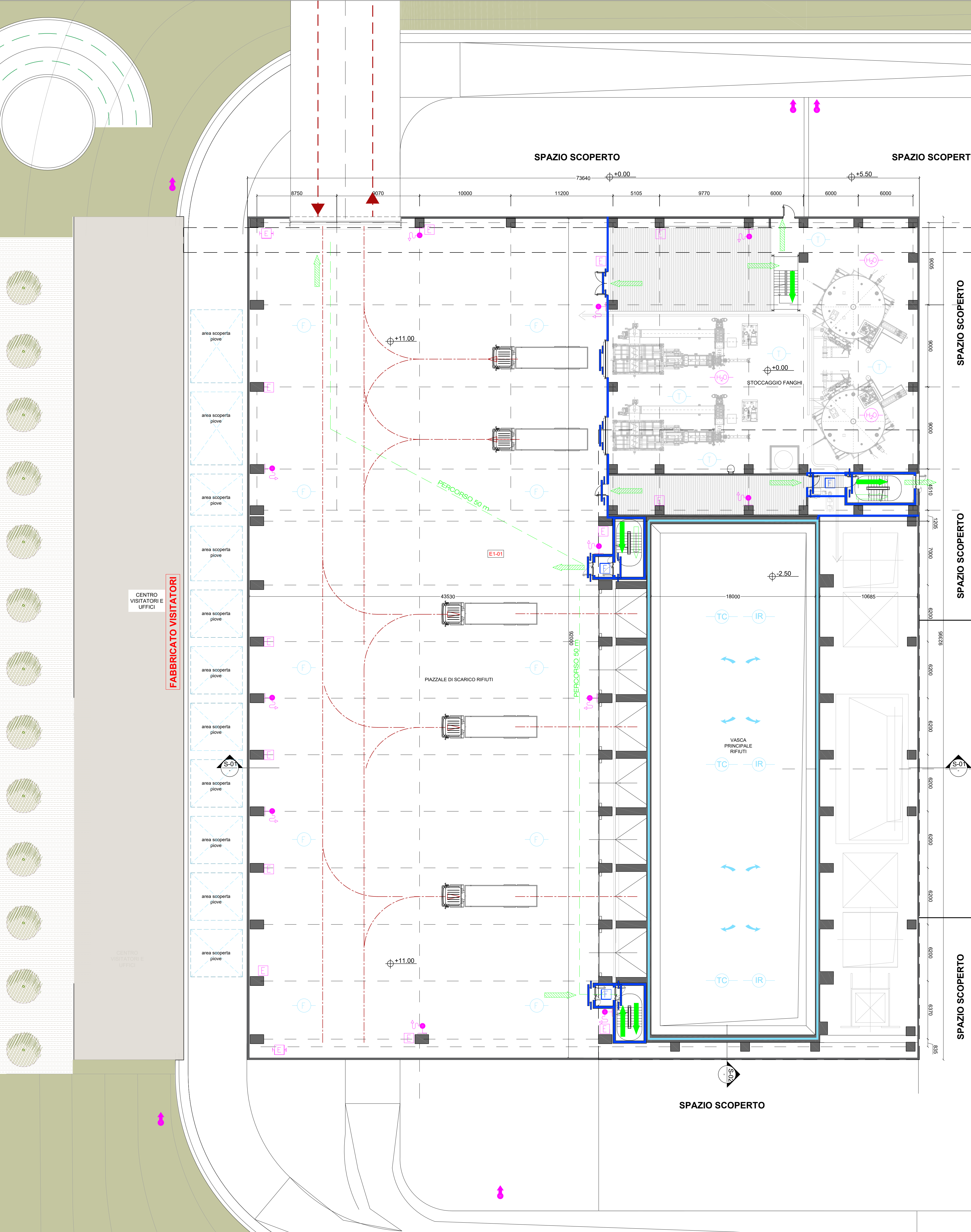
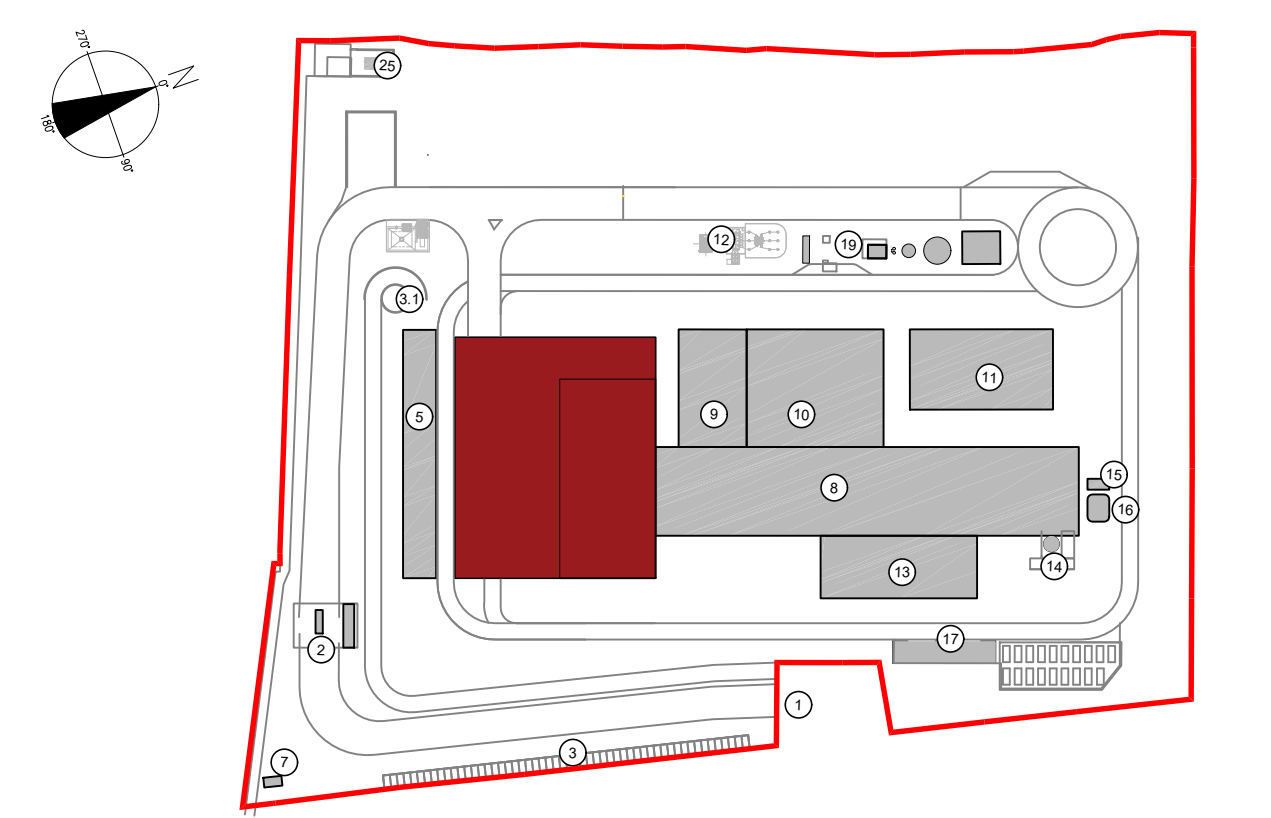


Stralcio Pianta Quota +21.00m
Scala 1:200



Pianta Quota +11.00m
Scala 1:200

KEYPLAN



- 1 Accesso impianto
- 2 Quartiere
- 3 Pacchaggio sistema visitatori
- 4 Centro visitatori, laboratorio, uffici e spogliatoi
- 5 Piacca servizi: uffici, stoccaggio fanghi ed acido, trattamento fanghi, deacidificazione, stoccaggio rifiuti conforzati, ufficio e magazzino
- 6 Piacca servizi: uffici, stoccaggio fanghi ed acido, trattamento fanghi, deacidificazione, stoccaggio rifiuti conforzati, ufficio e magazzino
- 6.3 Vasca principale di stoccaggio fanghi
- 7 cabina elettrica MT/AT
- 8 Cabina MT/AT, Motori-on-off separati, linea trattamento fanghi
- 9 Sala controllo, sala quadri, locale lubrificanti, fango, ufficio, antiruggine
- 10 Locali di stoccaggio componenti, proprio gradiente acqua demineralizzata
- 11 Stazione elettrica AT
- 12 Silo di stoccaggio materiali leggeri e magazzini di polvere
- 13 Stoccaggio silo, ammoniacale
- 14 Stoccaggio silo, ammoniacale
- 15 Stoccaggio temporaneo ceneri/rogna/depollimeri
- 16 Piacca servizio acqua industriale e acqua antiruggine, laboratorio proprio antiruggine, deposito di lubrificanti deposito gas, boiler, diesel, stoccaggio fanghi miscelati
- 25 Cabina motore

- CONVENZIONI GRAFICHE
- Grigliato
 - Copertura verde: sedum
- Quota altimetrica finito - piante
Sezioni / Prospetti
Quota altimetrica finito - sezioni
- X1-01 Codice locali Per calcolo superfici utili e rapporti acronimici da locali far riferimento alla relazione generale

LEGENDA SIMBOLOGIA ANTINCENDI

Simbolo figurato	Categoria / Definizione
[Linea blu]	ELEMENTI COSTRUTTIVI RESISTENTI AL FUOCO Separazioni tagliafuoco REI 180
[Linea arancione]	ELEMENTI COSTRUTTIVI RESISTENTI AL FUOCO Porta tagliafuoco REI 120
[Linea verde]	ELEMENTI COSTRUTTIVI RESISTENTI AL FUOCO Separazioni tagliafuoco REI 120
[Linea arancione]	ELEMENTI COSTRUTTIVI RESISTENTI AL FUOCO Porta tagliafuoco REI 60
[Linea verde]	ELEMENTI COSTRUTTIVI RESISTENTI AL FUOCO Separazioni tagliafuoco REI 60
[Linea arancione]	ELEMENTI COSTRUTTIVI RESISTENTI AL FUOCO Locali Filtri realizzati D.M. 03/08/2015 e s.m.l.
[Linea verde]	SISTEMA DI VIE D'USCITA Percorso d'uscita orizzontale
[Linea verde]	SISTEMA DI VIE D'USCITA Percorso d'uscita verso il basso
[Linea verde]	SISTEMI ANTINCENDIO IDRICI Area protetta da impianto spegnimento automatico ad acqua
[Linea verde]	SISTEMI ANTINCENDIO IDRICI Idranti a parete UNI 45
[Linea verde]	SISTEMI ANTINCENDIO IDRICI Monitori idranti a brandeggio con comando remoto
[Linea verde]	ATTREZZATURE ANTINCENDIO Estintore Portatile a polvere omologato D.M. 07/01/05
[Linea verde]	ATTREZZATURE ANTINCENDIO Estintore Portatile ad anidride carbonica omologato D.M. 07/01/05
[Linea verde]	ATTREZZATURE ANTINCENDIO Estintore Carabina a polvere omologato D.M. 06/03/92
[Linea verde]	IMPIANTI DI RILEVAZIONE E SEGNALE INCENDI Area protetta da rivelatori di temperatura termocrometrici conformi a UNI 9795
[Linea verde]	IMPIANTI DI RILEVAZIONE E SEGNALE INCENDI Area protetta da rivelatori di temperatura termocrometrici conformi a UNI 9795
[Linea verde]	IMPIANTI DI RILEVAZIONE E SEGNALE INCENDI Area protetta da rivelatori di fiamma conformi a UNI 9795
[Linea verde]	IMPIANTI DI RILEVAZIONE E SEGNALE INCENDI Area protetta da rivelatori ad infrarossi per mappatura critica delle temperature
[Linea verde]	SISTEMI DI ASSOLUZIONE FORZATA Sistema ad evacuazione forza (SEFFC) a norma UNI 9494-2

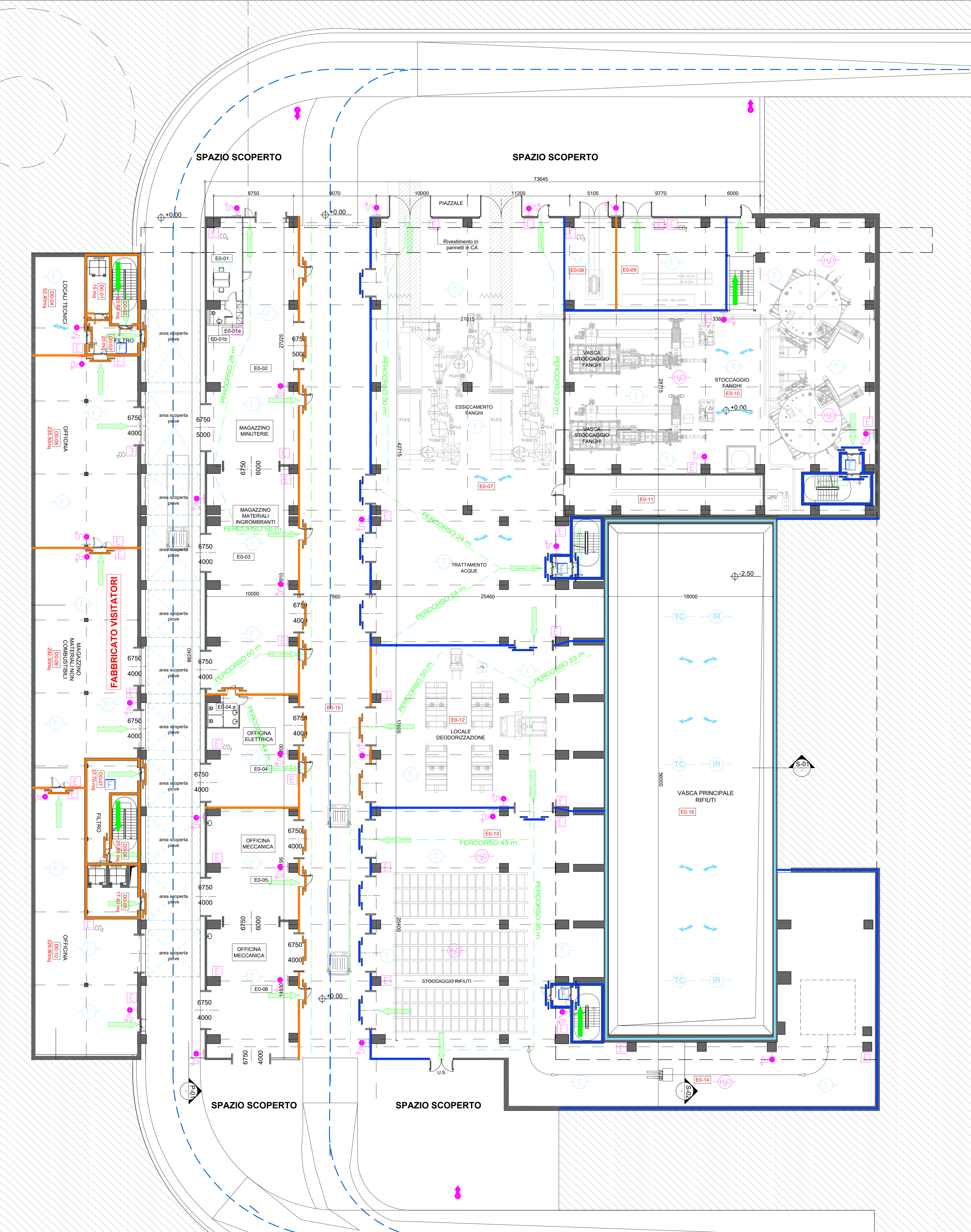
IMPIANTO DI RILEVAZIONE ED ALLARME INCENDIO
Tutti i luoghi dell'edificio saranno sorvegliati da un impianto IRAI a norma UNI 9795, composto da:
- centrale di controllo e segnalazione
- pulsanti manuali di allarme incendio
- alimentazione di sicurezza
- diffusione di allarme tramite POA (pannelli ottico acustici).

Inoltre, sarà installato un impianto di rivelazione e allarme incendi a norma UNI 9795 costituito da rivelatori di temperatura termocrometrici ("Stoccaggio fanghi", "Locale deacidificazione", "Stoccaggio rifiuti conforzati") e rivelatori di fumo di tipo ottico (in tutte le altre zone dell'edificio).

A sorveglianza della fossa rifiuti sarà installato un impianto di rivelazione incendi costituito da rivelatori di fiamma a raggi infrarossi, costituito da un impianto di rivelazione incendi costituito da una telecamera ad infrarossi che eseguirà la mappatura continua delle temperature (0° C = 500° C) con cadenza ciclica e periodica, ed invierà la scansione termica nella cabina di manovra dei carri ponte o, in remoto, alla sala controllo sempre presidiata. La scansione termografica delle temperature comparirà sul PC, inviando segnali di allarme acustico in caso di ogni minima variazione di temperatura rilevata rispetto alla scansione precedentemente effettuata.

00	Novembre 2022	Prima emissione	Griffini
Revisione	Interno	Data	Descrizione revisione
Numero documento interno	CAVPO9V10000LDL0900201		Dettaglio da
Committente / Client			
Titolo progetto Impianto per la produzione di energia elettrica e termica mediante combustione di rifiuti speciali non pericolosi sito in Comune di Cavaglià (BI)			
Titolo documento Fabbricato Stoccaggio Rifiuti Pianta Q. ±0.00 m - Pianta Q. +11.00 m Stralcio pianta Q. +21.00 m			
Numero Tavola	Scala	Scala piantaggio	
Tav.10	1:200	1:1	
Fornitore	Progettista	Verifica	
	A. Griffini	M. Mazzarella	
Ing. Alessandro Griffini			
Via Muller 32/c 28921 Verbania (VB) T (+39) 349 5517304 alessandro.griffini@alice.it			
Proponente - Legale Rappresentante		Approvazione	
F. Roncari		C. Donati	

E' vietata espressamente la ristampa o l'uso non autorizzato senza permesso scritto dalla a2a. E' vietata espressamente la ristampa o l'uso non autorizzato senza permesso scritto dalla a2a. E' vietata espressamente la ristampa o l'uso non autorizzato senza permesso scritto dalla a2a. E' vietata espressamente la ristampa o l'uso non autorizzato senza permesso scritto dalla a2a.



Pianta Quota ±0.00m
Scala 1:200