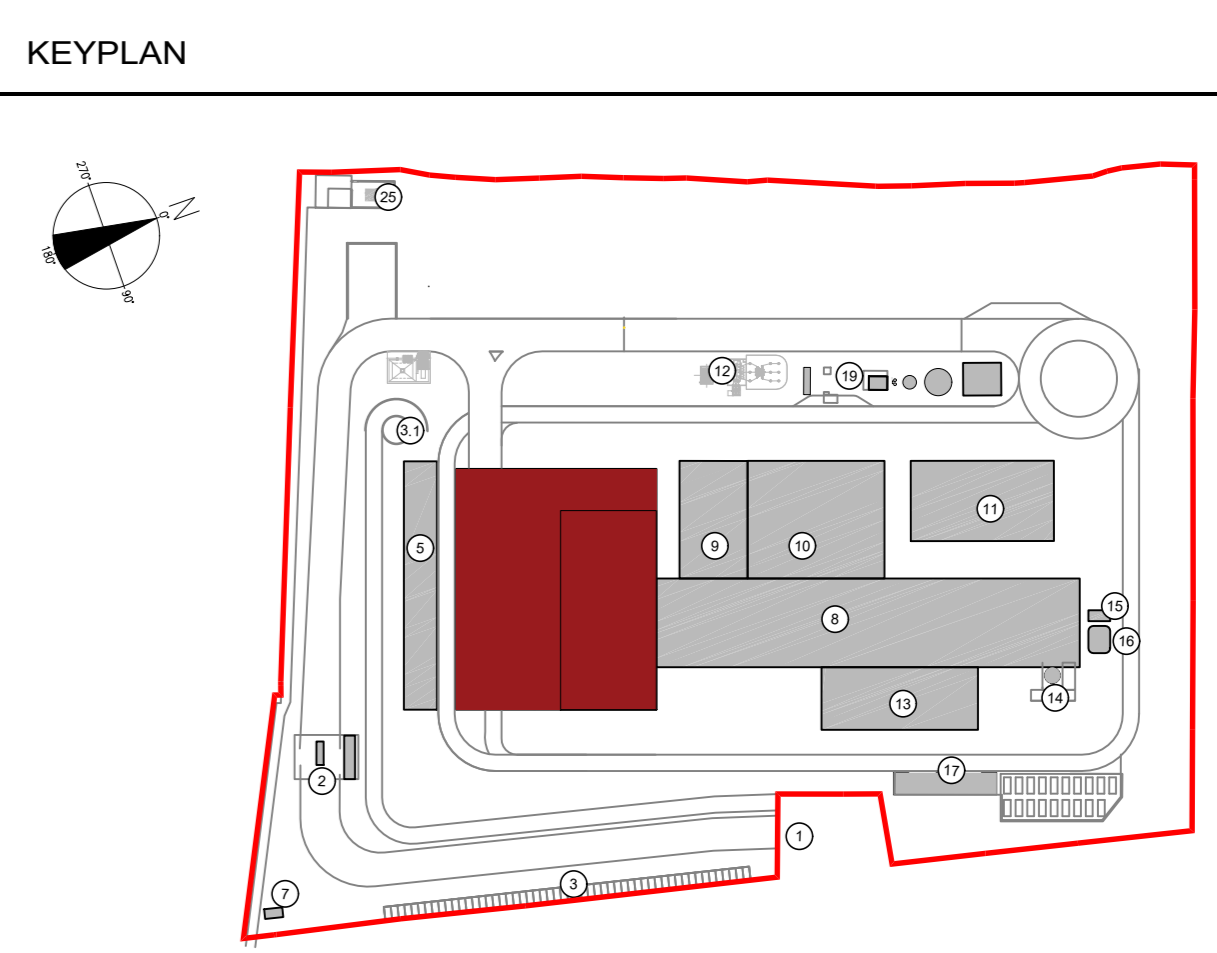


Cabina bennista Quota +28.80m
Scala 1:100



LEGENDA SIMBOLOGIA ANTINCENDI

SIMBOLO FIGURATO	CATEGORIA / DEFINIZIONE
[Linea blu]	ELEMENTI COSTRUTTIVI RESISTENTI AL FUOCO
[Linea blu con tratteggio]	Separazioni tagliafuoco REI 180
[Linea blu con tratteggio]	ELEMENTI COSTRUTTIVI RESISTENTI AL FUOCO
[Linea blu con tratteggio]	Porta tagliafuoco REI 120
[Linea blu con tratteggio]	Separazioni tagliafuoco REI 120
[Linea blu con tratteggio]	ELEMENTI COSTRUTTIVI RESISTENTI AL FUOCO
[Linea blu con tratteggio]	Porta tagliafuoco REI 60
[Linea blu con tratteggio]	ELEMENTI COSTRUTTIVI RESISTENTI AL FUOCO
[Linea blu con tratteggio]	Separazioni tagliafuoco REI 60
[Linea blu con tratteggio]	ELEMENTI COSTRUTTIVI RESISTENTI AL FUOCO
[Linea blu con tratteggio]	Locali Fumo realizzati D.M. 03/06/2016 e s.m.
[Linea verde]	SISTEMA DI VIE D'USCITA
[Linea verde]	Percorso d'uscita Orizzontale
[Linea verde]	SISTEMA DI VIE D'USCITA
[Linea verde]	Percorso d'uscita verso Falso
[Linea verde]	SISTEMA DI VIE D'USCITA
[Linea verde]	Percorso d'uscita verso il lavoro
[Linea verde]	SISTEMI ANTINCENDIO IDRICI
[Linea verde]	Area protetta da impianto spegnimento automatico ad acqua
[Linea verde]	SISTEMI ANTINCENDIO IDRICI
[Linea verde]	Isolante a parete UNI 45
[Linea verde]	SISTEMI ANTINCENDIO IDRICI
[Linea verde]	Monitori esterni a bracciolo con comando remoto
[Linea verde]	ATTREZZATURE ANTINCENDIO
[Linea verde]	Estintore Portatile a polvere omologato D.M. 07/01/05
[Linea verde]	ATTREZZATURE ANTINCENDIO
[Linea verde]	Estintore Portatile ad anidride carbonica omologato D.M. 07/01/05
[Linea verde]	ATTREZZATURE ANTINCENDIO
[Linea verde]	Estintore Combinate a polvere omologato D.M. 06/03/02
[Linea verde]	IMPIANTI DI RIVELAZIONE E SEGNALE INCENDI
[Linea verde]	Area protetta da impianto di rivelazione fumo conforme alla norma UNI 9795
[Linea verde]	IMPIANTI DI RIVELAZIONE E SEGNALE INCENDI
[Linea verde]	Area protetta da rivelatori di temperatura termocrometrici conformi a UNI 9795
[Linea verde]	IMPIANTI DI RIVELAZIONE E SEGNALE INCENDI
[Linea verde]	Area protetta da rivelatori di fiamma conformi a UNI 9795
[Linea verde]	IMPIANTI DI RIVELAZIONE E SEGNALE INCENDI
[Linea verde]	Area protetta da telecamere ad infrarossi per mappatura ottica delle temperature
[Linea verde]	SISTEMI DI ASRAZIONE FORZATA
[Linea verde]	Sistema ad evasione forata (SEFFICI) a norma UNI 9494-2

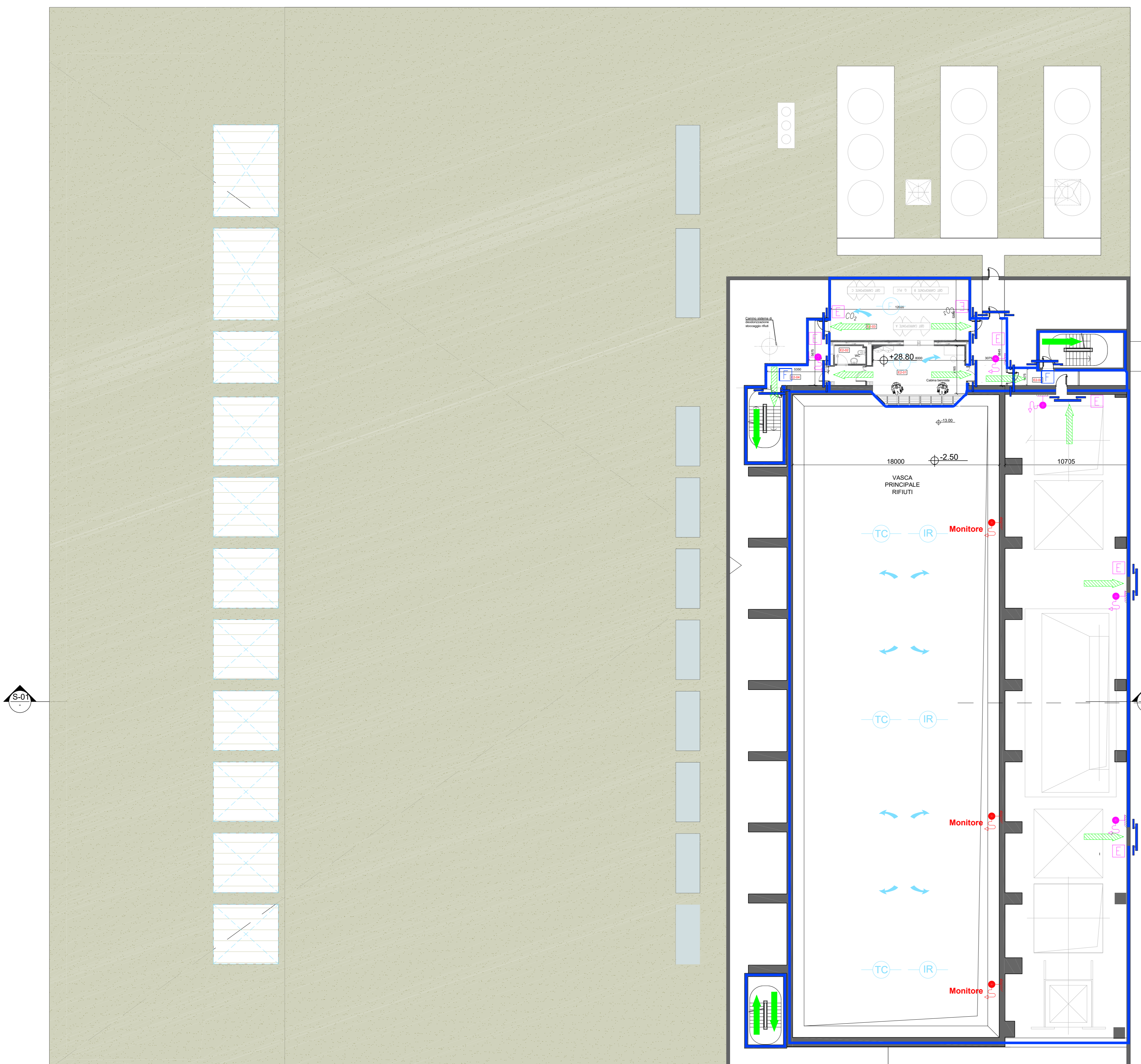
IMPIANTO DI RIVELAZIONE ED ALLARME INCENDIO

Tutti i luoghi dell'edificio saranno sorvegliati da un impianto IRAI a norma UNI 9795, composto da:

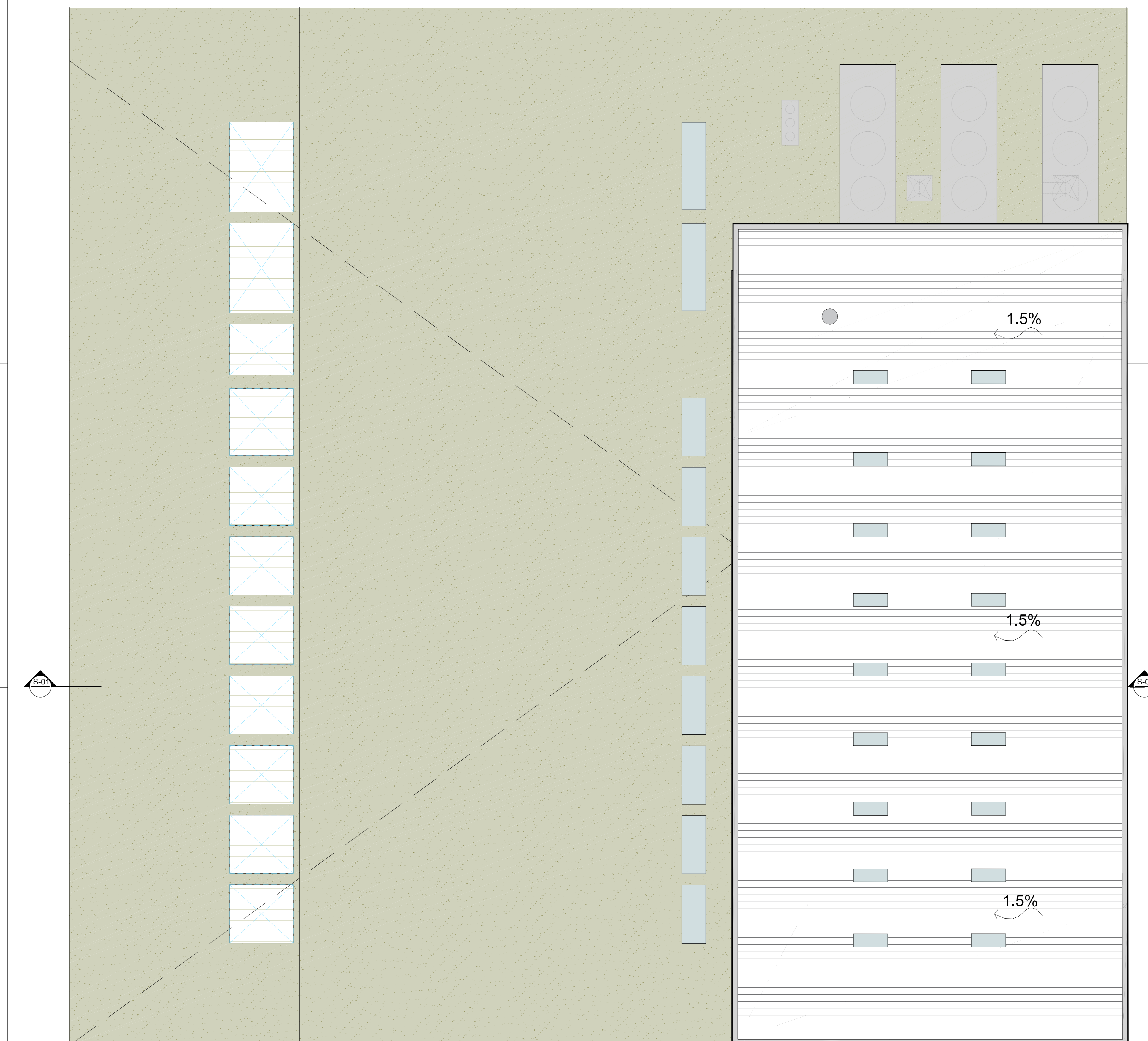
- centrale di controllo e segnalazione
- pulsanti manuali di allarme incendio
- alimentazione di sicurezza
- diffusione di allarme tramite POA (pannelli ottico acustici).

Inoltre, sarà installato un impianto di rivelazione e allarme incendi a norma UNI 9795 costituito da rivelatori di temperatura termocrometrici ("Stoccaggio fanghi"), "Locali deodorazione", "Stoccaggio rifiuti conforonati" e rivelatori di fumo di tipo ottico (in tutte le altre zone dell'edificio).

A sorveglianza della fossa rifiuti sarà installato un impianto di rivelazione incendi costituito da rivelatori di fiamma a raggi infrarossi, coadiuvato da un impianto di rivelazione incendi costituito da una telecamera ad infrarossi che seguirà la misurazione continua delle temperature (0° C a 500° C) con cadenza ciclica e periodica, ed invierà la scansione termica nella cabina di manovra dei carri portati o, in remoto, alla sala controllo sempre presidiata. La scansione termografica delle temperature comparirà sul PC, inviando segnali di allarme acustici in caso di ogni minima variazione di temperatura rilevata rispetto alla scansione precedentemente effettuata.



Pianta Quota +28.80m
Scala 1:200



Pianta Copertura
Scala 1:200

Revisore	Data	Descrizione revisione	Redazione
00	Novembre 2022	Prima emissione	Griffini

Numero documento interno: CAVP09V10000LDL0900202

Comittente / Client: **a2a** LIFE COMPANY

Titolare progetto: **Impianto per la produzione di energia elettrica e termica mediante combustione di rifiuti speciali non pericolosi sito in Comune di Cavaglià (BI)**

Titolare documento: **Fabbricato Stoccaggio Rifiuti Pianta Q. +28.80 m - Pianta copertura**

Numero Tavola: **Tav.11** | Scala: **1:200** | Scala piantaggio: **1:1**

Progettista: **A. Griffini** | Verifica: **M. Mazzarella**

Proponente - Legale Rappresentante: **F. Roncarì** | Approvazione: **C. Donati**

Ing. Alessandro Griffini
Via Muller 32/c
28921 Verbania (VB)
T +39 349 5517304
alessandro.griffini@alice.it

E' vietata l'assegnazione a terzi o l'impiego senza documenti, allegati e contenuti in modo contrario, e l'uso senza autorizzazione. Ogni infrazione comporta il risarcimento dei danni subiti. Sono riservati tutti i diritti derivanti dalla concessione di brevetti per invenzioni, o modelli industriali di utilità e di disegni o modelli. The reproduction, distribution and utilization of this document or its contents in any way without express authorization is prohibited. Offenders will be held liable for the payment of damages. All rights reserved in the event of the grant of patent, utility models or designs.