

LEGENDA SIMBOLOGIA ANTINCENDI

CATEGORIA / DEFINIZIONE	SIMBOLO FIGURATO
ELEMENTI COSTRUTTIVI RESISTENTI AL FUOCO	
Separazioni tagliafuoco REI 180	[Icona]
ELEMENTI COSTRUTTIVI RESISTENTI AL FUOCO	
Porta tagliafuoco REI 120	[Icona]
ELEMENTI COSTRUTTIVI RESISTENTI AL FUOCO	
Separazioni tagliafuoco REI 120	[Icona]
ELEMENTI COSTRUTTIVI RESISTENTI AL FUOCO	
Porta tagliafuoco REI 60	[Icona]
ELEMENTI COSTRUTTIVI RESISTENTI AL FUOCO	
Separazioni tagliafuoco REI 60	[Icona]
ELEMENTI COSTRUTTIVI RESISTENTI AL FUOCO	
Locali filtro nebbia D.M. 03/09/2012 e s.m.	[Icona]
SISTEMA DI VIE D'USCITA	
Percorso d'uscita Orizzontale	[Icona]
SISTEMA DI VIE D'USCITA	
Percorso d'uscita verso falto	[Icona]
SISTEMA DI VIE D'USCITA	
Percorso d'uscita verso il basso	[Icona]
SISTEMI ANTINCENDIO IDRICI	
Area protetta da impianto spegnimento automatico ad acqua	[Icona]
SISTEMI ANTINCENDIO IDRICI	
stanza a parate UNI 45	[Icona]
SISTEMI ANTINCENDIO IDRICI	
Monitori istantanei a travaglio con comando remoto	[Icona]
ATTREZZATURE ANTINCENDIO	
Estintore Portatile a polvere omologato D.M. 07/01/05	[Icona]
ATTREZZATURE ANTINCENDIO	
Estintore Portatile ad anidride carbonica omologato D.M. 07/01/05	[Icona]
ATTREZZATURE ANTINCENDIO	
Estintore Carrello a polvere omologato D.M. 06/03/92	[Icona]
IMPIANTI DI RILEVAZIONE E SEGNALAZIONE INCENDI	
Area protetta da impianto di rivelazione fumo conforme alla norma UNI 9795	[Icona]
IMPIANTI DI RILEVAZIONE E SEGNALAZIONE INCENDI	
Area protetta da rivelatori di temperatura termoviscosimetrici conformi a UNI 9795	[Icona]
IMPIANTI DI RILEVAZIONE E SEGNALAZIONE INCENDI	
Area protetta da rivelatori di fiamma conformi a UNI 9795	[Icona]
IMPIANTI DI RILEVAZIONE E SEGNALAZIONE INCENDI	
Area protetta da telecamere ad infrarossi per misura precisa delle temperature	[Icona]
SISTEMI DI AERAZIONE FORZATA	
Sistema ad evasione forzata (SEFFC) a norma UNI 9494-2	[Icona]

IMPIANTO DI RILEVAZIONE ED ALLARME INCENDIO

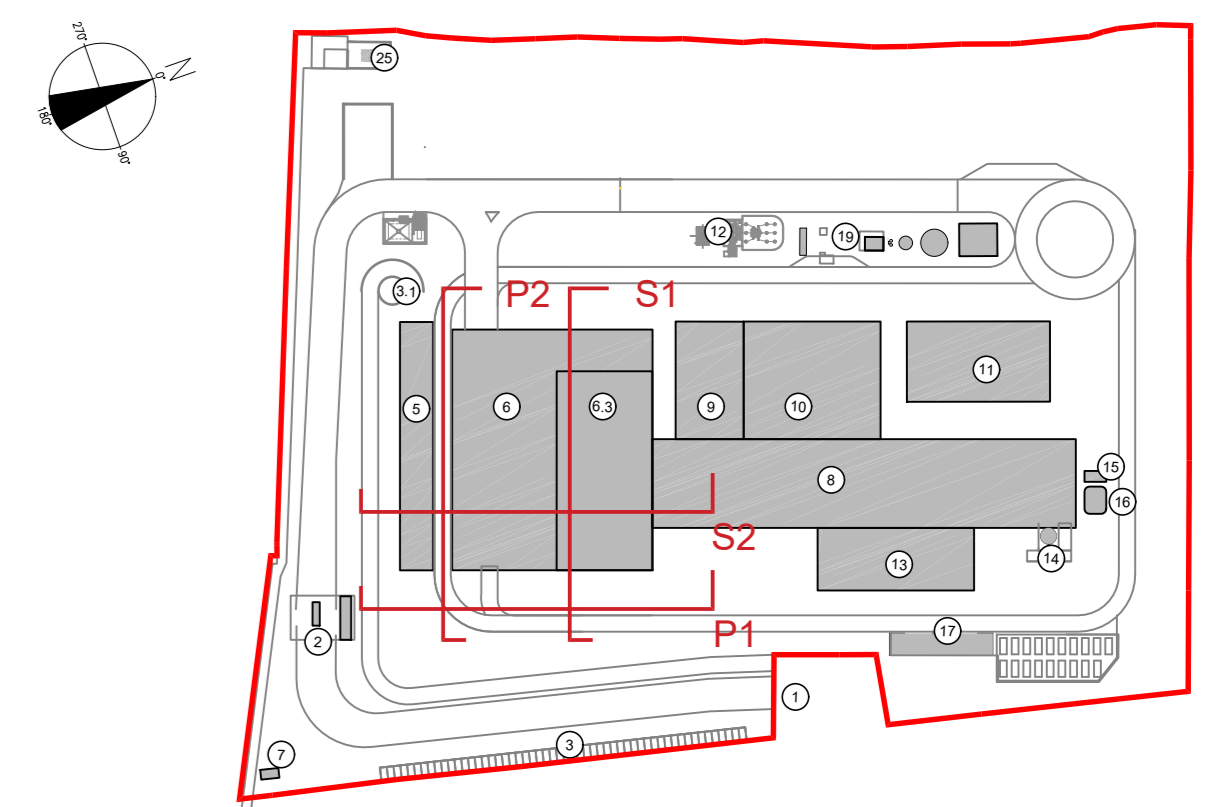
Tutti i luoghi dell'edificio saranno sorvegliati da un impianto (RAI) a norma UNI 9795, composto da:

- centrale di controllo e segnalazione
- pulsanti manuali di allarme incendio
- alimentazione di sicurezza
- diffusione di allarme tramite POA (pannelli ottico acustici).

Inoltre, sarà installato un impianto di rivelazione e allarme incendi a norma UNI 9795 costituito da **rivelatori di temperatura termoviscosimetrici** ("Stoccaggio fanghi", "Locale deodorazione", "Stoccaggio rifiuti corforonati") e **rivelatori di fumo di tipo ottico** (in tutte le altre zone dell'edificio).

A sorveglianza della fossa rifiuti sarà installato un impianto di rivelazione incendi costituito da **rivelatori di fiamma a raggi infrarossi, codificato da un impianto di rivelazione incendi costituito da una telecamera ad infrarossi**, che eseguirà la misurazione termica continua delle temperature (0° C - 500° C) con cadenza ciclica e periodica, ed invierà la scansione termica nella cabina di manovra dei corri ponte e, in remoto, alla sala controllo sempre presidiata. La scansione termologica delle temperature comparirà sul PC, inviando segnali di allarme acustici in caso di ogni minima variazione di temperatura rilevata rispetto alla scansione precedentemente effettuata.

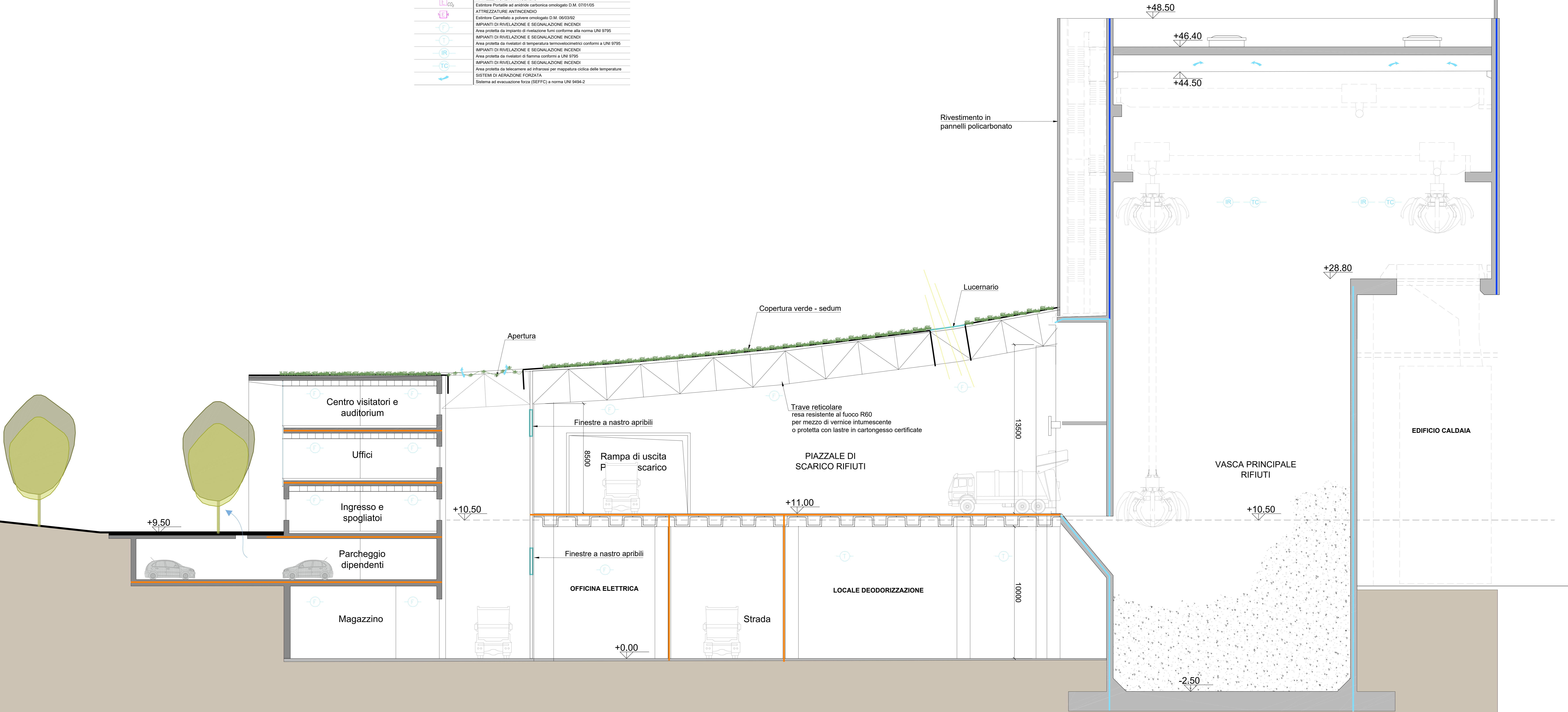
KEYPLAN



- 1 Accesso impianto
- 2 Guardaroba
- 3 Pannello esterno vettori
- 4 Centro visitatori, laboratorio, uffici e spogliatoi
- 5 Pannello esterno fanghi, stoccaggio fanghi ed fanghi composti di acqua, essiccamento fanghi, deodorazione, stoccaggio fanghi corforonati, ufficio e magazzino
- 6 Vasca principale di stoccaggio fanghi
- 7 Cabina elettrica MT/AT
- 8 Cabina elettrica, laboratorio, stoccaggio fanghi, linea trattamento fanghi
- 9 Sala controllo, sala spogliatoi, locale toilette, toilet, ufficio, archivio
- 10 Locali di stoccaggio, compressori, impianto produzione acqua aerea
- 11 Amministrativo
- 12 Stoccaggio fanghi
- 13 Stoccaggio fanghi
- 14 Stoccaggio fanghi
- 15 Stoccaggio fanghi
- 16 Cella
- 17 Stoccaggio temporaneo cavaio/impugnatura
- 18 Pannello esterno acqua potabile e acqua potabile, laboratorio, toilette, deposito di lubrificanti, deposito gas tecnici, deposito stoccaggio fanghi
- 19 Cella
- 20 Cella
- 21 Cella
- 22 Cella
- 23 Cella
- 24 Cella
- 25 Cella

CONVENZIONI GRAFICHE

- Origino
- Copertura verde - sedum
- Quota altimetrica falso - piante
- Sezioni / Prospetti
- Quota altimetrica falso - sezioni
- Codice locali
- Per calcolo superfici utili e rapporti aerodinamici dei locali far riferimento alla relazione generale
- Rivestimento in pannelli sandwich vere come
- Rivestimento in pannelli in polycarbonato colore chiaro
- Rivestimento in pannelli in C.A.



Sezione S2
Scala 1:100

00	Novembre 2022	Prima emissione	Griffini
Revisione interna	Data	Descrizione revisione	Redazione
Numero documento interno		Derivato da	
CAVP09V1000LDL0900204			
Committente / Client		Titolo progetto	
a2a LIFE COMPANY		Impianto per la produzione di energia elettrica e termica mediante combustione di rifiuti speciali non pericolosi sito in Comune di Cavaglia (BI)	
A2A Ambiente S.p.A. Ingegneria Ambiente Via Oggettina 25 20132 Milano T [+39] 02 2729 81 ingegneria.ambiente@a2a.eu www.a2ambiente.eu		Titolo documento Fabbricato Stoccaggio Rifiuti Sezione longitudinale	
Numero Tavola		Scala	Scala progetto
Tav.13		1:100	1:1
Fornitore		Progettista	Verifica
Ing. Alessandro Griffini		A. Griffini	M. Mazzarella
Via Muller 32/c 28921 Verbania (VB) T [+39] 349 5517304 alessandro.griffini@alice.it		Proprietario - Legale Rappresentante	Approvazione
		F. Roncari	C. Donati

Il presente documento è frutto di un'opera intellettuale. È vietata espressamente la ristampa o l'uso non autorizzato senza permesso scritto dalla A2A Ambiente S.p.A. È vietata espressamente la ristampa o l'uso non autorizzato senza permesso scritto dalla A2A Ambiente S.p.A. È vietata espressamente la ristampa o l'uso non autorizzato senza permesso scritto dalla A2A Ambiente S.p.A. È vietata espressamente la ristampa o l'uso non autorizzato senza permesso scritto dalla A2A Ambiente S.p.A.