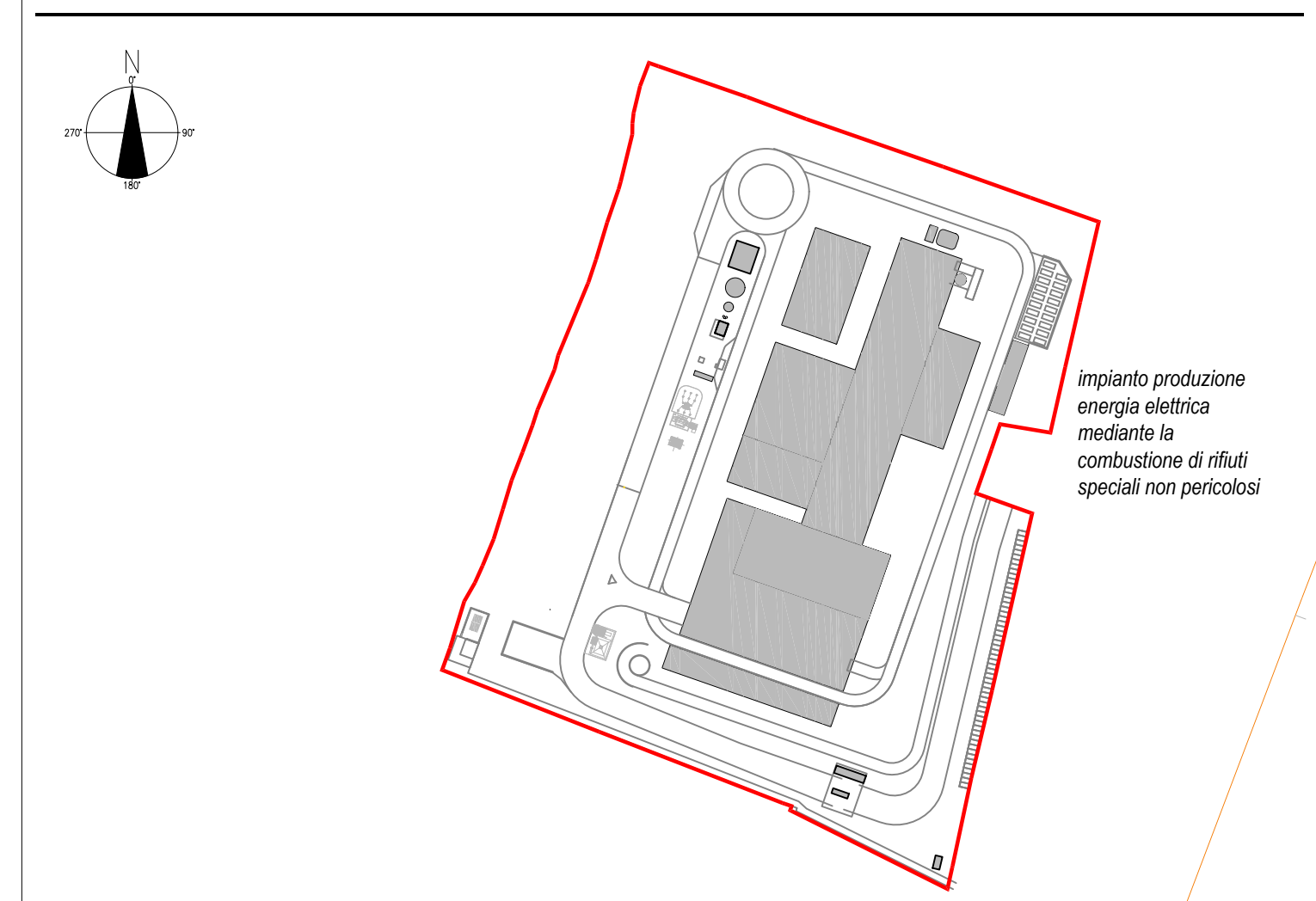


**LEGENDA SIMBOLOGIA ANTINCENDI**

SIMBOLO FIGURATO	CATEGORIA / DEFINIZIONE
	SISTEMA DI VIE D'USCITA
	Percorso d'uscita Orizzontale
	SISTEMA DI VIE D'USCITA
	Percorso d'uscita verso l'alto
	SISTEMA DI VIE D'USCITA
	Percorso d'uscita verso il basso
	ATTREZZATURE ANTINCENDIO
	Estintore Portatile a polvere omologato D.M. 07/01/05
	ATTREZZATURE ANTINCENDIO
	Estintore Portatile ad anidride carbonica omologato D.M. 07/01/05
	ATTREZZATURE ANTINCENDIO
	Estintore Carrello a polvere omologato D.M. 06/03/92
	IMPIANTO ELETTRICO
	Interruttore di emergenza
	IMPIANTI DI RIVELAZIONE E SEGNALAZIONE INCENDI
	Area protetta da impianto di rivelazione fumi conforme alla norma UNI 9795
	IMPIANTO DI ALIMENTAZIONE GASOLIO
	Mangia a strappo intercettazione gasolio



**LEGENDA**

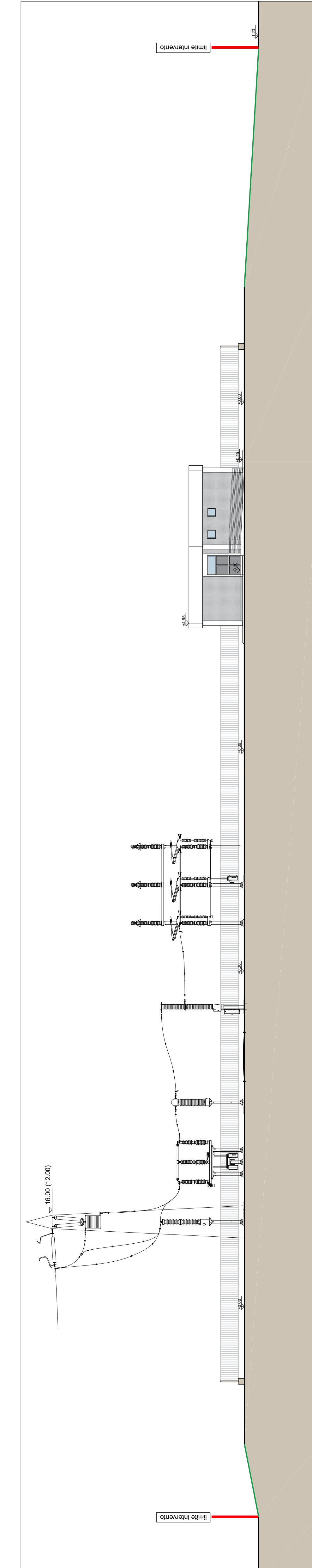
**CONVENZIONI GRAFICHE**

	Limite di intervento
	Cavidotto AT interrato
	Area intervento su Reti
	Reti fognarie/acque
	Reti elettriche media tensione
	Nuovo Elettrdotto a 220kV di collegamento alla RTN

**CONVENZIONI LETTERE**

A	Edificio comandi
B	Edificio punti di consegna alim. mt s.a. (lg 2002)
C	Chioschi app. periferie sistema di controllo
D	Carrello carraio
CE	Serbatoio gasolio interrato
E	Fondazione trasformatori mtbt (con copertura)
F	Torri fari



Sezione longitudinale S01  
Scala 1:200

00	Novembre 2022	Prima emissione	Griffini
Revisione	Autore	Descrizione revisione	Redazione
Numero documento interno: CAVP09V10000LDL0900701		Derivato da: -	
Committente / Client: a2a LIFE COMPANY		Titolo progetto: Impianto per la produzione di energia elettrica e termica mediante combustione di rifiuti speciali non pericolosi sito in Comune di Cavaglià (BI)	
Titolo documento: Stazione elettrica esterna 132 kV: planimetria dell'area e sezione longitudinale			
Numero Tavola: Tav.38	Scala: 1:200	Scala pignaggio: 1:1	
Progettista: A. Griffini		Verifica: M. Mazzarella	
Fornitore: Ing. Alessandro Griffini		Proprietario - Legale Rappresentante: F. Roncari	
Via Muller 32/c 28921 Verbania (VB) T (+39) 349 551 7304 alessandro.griffini@alice.it		Approvazione: C. Donati	