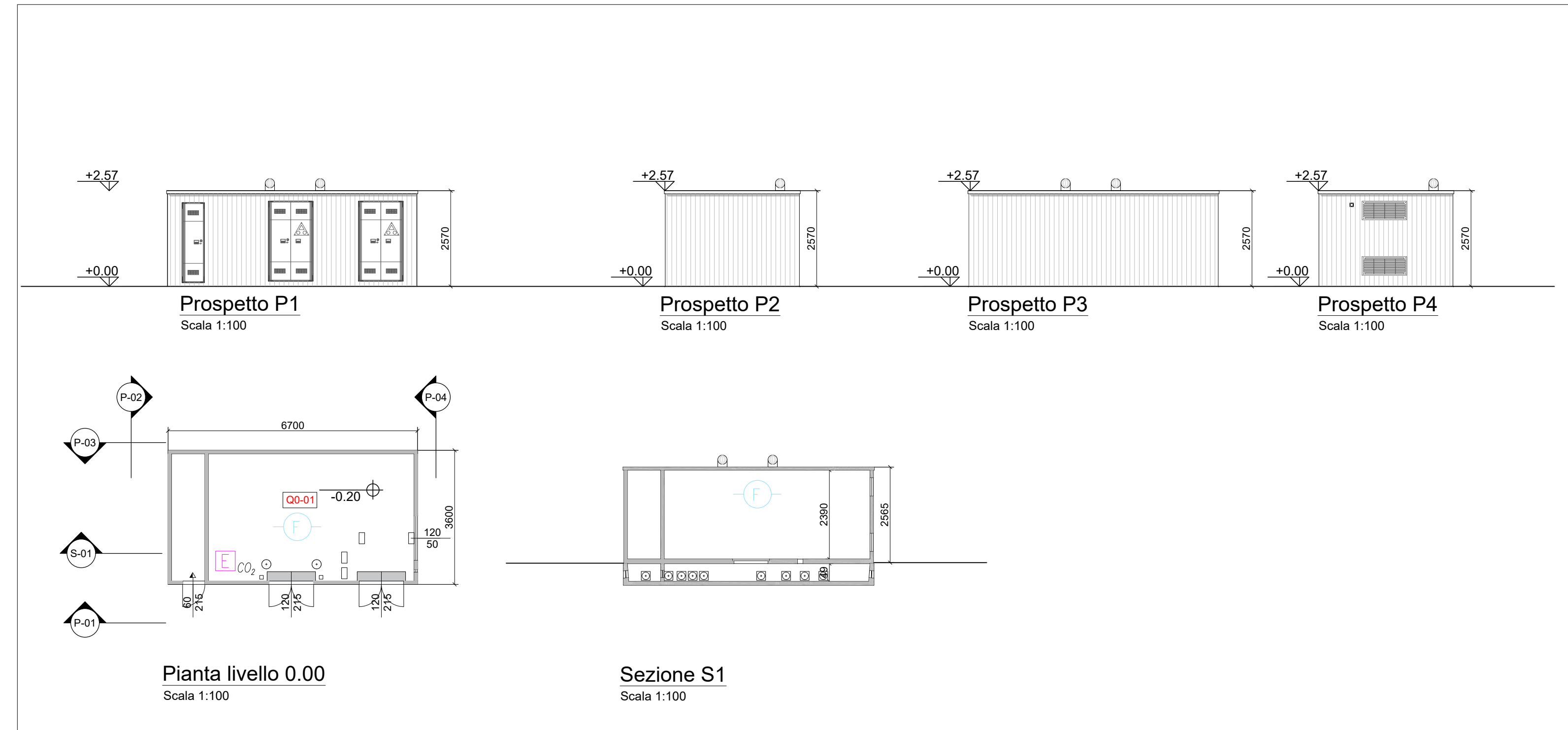
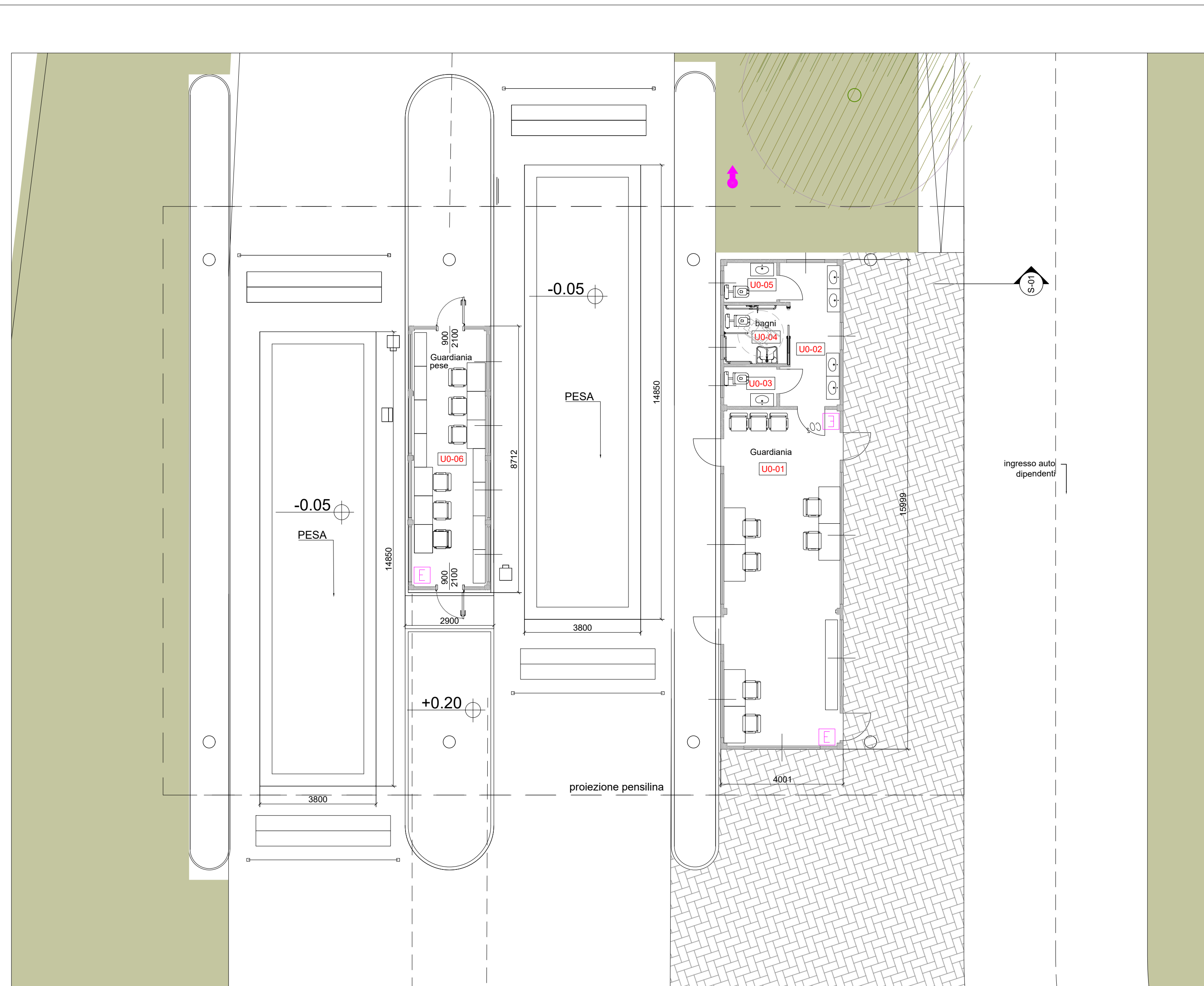


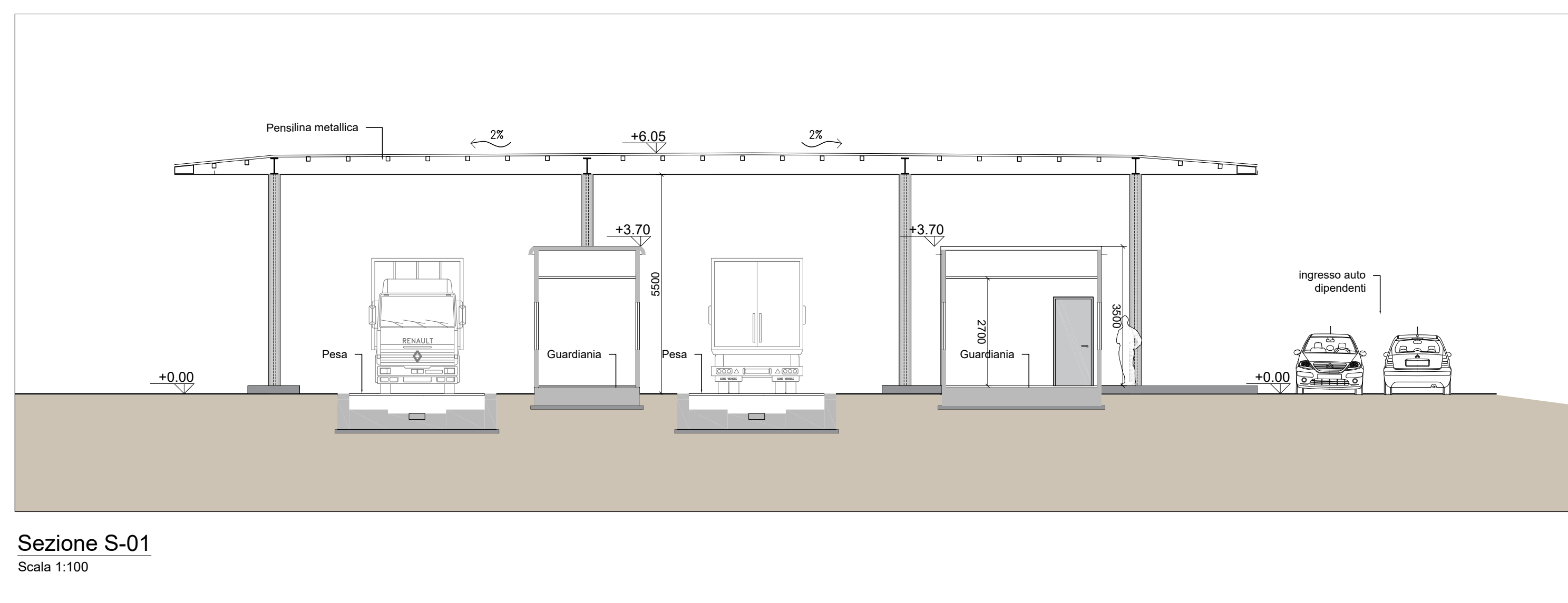
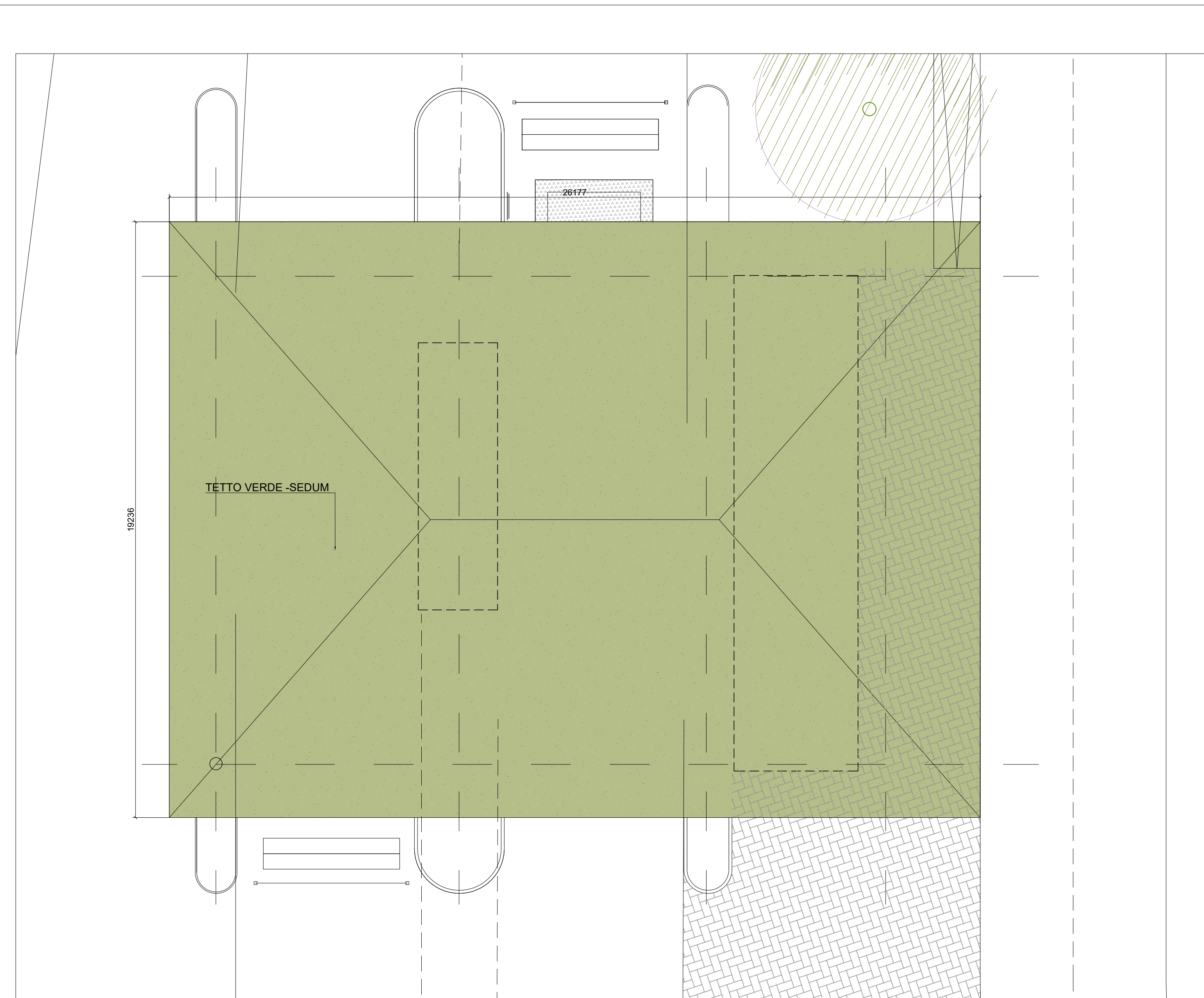
15_CABINA ANALISI FUMI



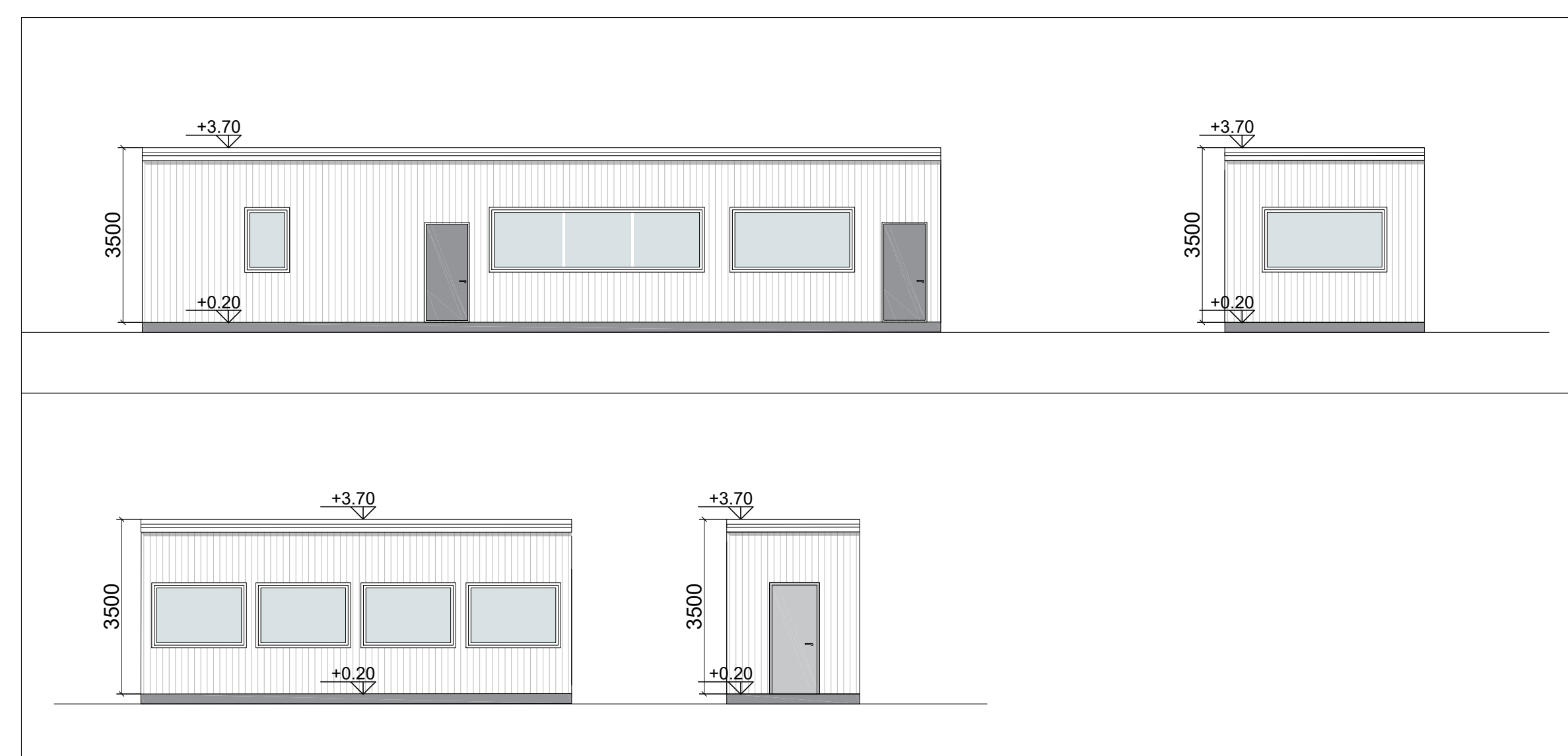
7_CABINA ELETTRICA MT/MT



Pianta pensilina
Scala 1:100

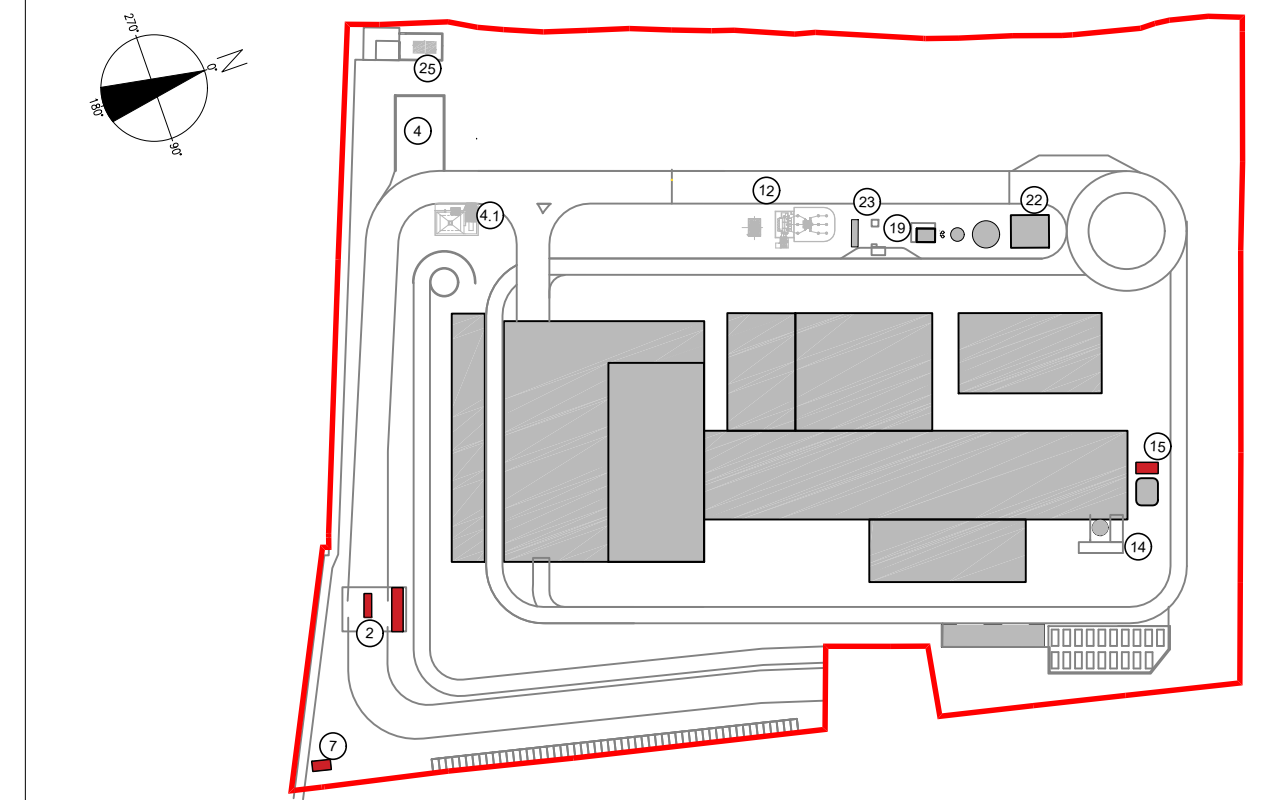


Sezione S-01
Scala 1:100



Prospetti P-01/P-02
Scala 1:100

KEYPLAN



- 2 Pesa automezzi, Guardiana e Ufficio logistica
- 4.1 Locale custodia ritrovamenti sospetti
- 7 Cabina elettrica MT/MT
- 12 Sottostazione elettrica interna
- 14 Serbatoio soluzione ammoniacale
- 15 Cabina analisi fumi
- 19 Fabbricato avanzazzo
- 22 Fabbricato pompe antincendio, deposito oli e lubrificanti, deposito gas tecnici
- 23 Gruppo elettrogeno ed erogazione gasolio automezzi
- 25 Cabina metano

LEGENDA SIMBOLOGIA ANTINCENDI

SIMBOLO FIGURATO	CATEGORIA / DEFINIZIONE
	ELEMENTI COSTRUTTIVI RESISTENTI AL FUOCO
	Porta tagliafuoco REI 120
	Separazioni tagliafuoco REI 120
	ELEMENTI COSTRUTTIVI RESISTENTI AL FUOCO
	Porta tagliafuoco REI 30
	Separazioni tagliafuoco REI 30
	ELEMENTI COSTRUTTIVI RESISTENTI AL FUOCO
	Locale Filtro realizzato D.M. 03/08/2015 e s.m.l.
	SISTEMA DI VIE D'USCITA
	Percorso d'uscita Orizzontale
	SISTEMA DI VIE D'USCITA
	Percorso d'uscita verso l'alto
	SISTEMA DI VIE D'USCITA
	Percorso d'uscita verso il basso
	SISTEMI ANTINCENDIO IDRICI
	Idrore a parete UNI-45
	SISTEMI ANTINCENDIO IDRICI
	Area protetta da impianto spegnimento automatico ad acqua tipo sprinkler
	ATTREZZATURE ANTINCENDIO
	Estintore Portatile a polvere omologato D.M. 07/01/05
	ATTREZZATURE ANTINCENDIO
	Estintore Portatile ad anidride carbonica omologato D.M. 07/01/05
	ATTREZZATURE ANTINCENDIO
	Estintore Carrellato a polvere omologato D.M. 05/03/92
	IMPIANTO ELETTRICO
	Interruttore di emergenza
	IMPIANTI DI RIVELAZIONE E SEGNALE INCENDI
	Area protetta da impianto di rivelazione fumi conforme alla norma UNI 9795
	IMPIANTO DI ALIMENTAZIONE GASOLIO
	Maniglia a strappo interceettazione gasolio

IMPIANTO DI RIVELAZIONE ED ALLARME INCENDIO

- Tutti i luoghi dell'insediamento saranno sorvegliati da un impianto ITRAI a norma UNI 9795, composto da:
- centrale di controllo e segnalazione
 - pulsanti manuali di allarme incendio
 - alimentazione di sicurezza
 - diffusione di allarme tramite POA (pannelli ottico acustici).

00	Novembre 2022	Prima emissione	Griffini
Revisione	Data	Descrizione revisione	Redazione

Numero documento interno	CAVPO9V10000LDL0900704	Derivato da	-
--------------------------	------------------------	-------------	---

Comittente / Client

 Titolo progetto
 Impianto per la produzione di energia elettrica e termica mediante combustione di rifiuti speciali non pericolosi sito in Comune di Cavaglià (BI)

A2A Ambiente S.p.A.
 Ingegneria Ambiente
 Via Olgettina 25
 20132 Milano
 T (+39) 02 2729 81
 ingegneria.ambiente@a2a.eu
 www.a2ambiente.eu

Titolo documento
 Fabbricati secondari: Pesa ingresso e Guardiana, Cabina MT/MT, Cabina analisi fumi

Numero Tavola
Tav.41

Scala
 1:100

Scala progetto
 1:1

Progettista	A. Griffini	Verifica	M. Mazzarella
Proponente - Legale Rappresentante	F. Roncari	Approvazione	C. Donati

Ing. Alessandro Griffini
 Via Muller 32/c
 28921 Verbania (VB)
 T (+39) 349 551 7304
 alessandro.griffini@alice.it

E' vietato consegnare a terzi o riprodurre questo documento, utilizzare il contenuto o renderlo comunque noto a terzi senza autorizzazione. Ogni infrazione comporta il risarcimento dei danni subiti. Sono riservati tutti i diritti derivanti dalla concessione di brevetti per invenzioni, di modelli industriali di utilità e di disegni o modelli. The reproduction, distribution and utilization of this document as well as the communication of its contents to others without express authorization is prohibited. Offenders will be held liable for the payment of damages. All rights reserved in the event of the grant of patent, utility models or design.