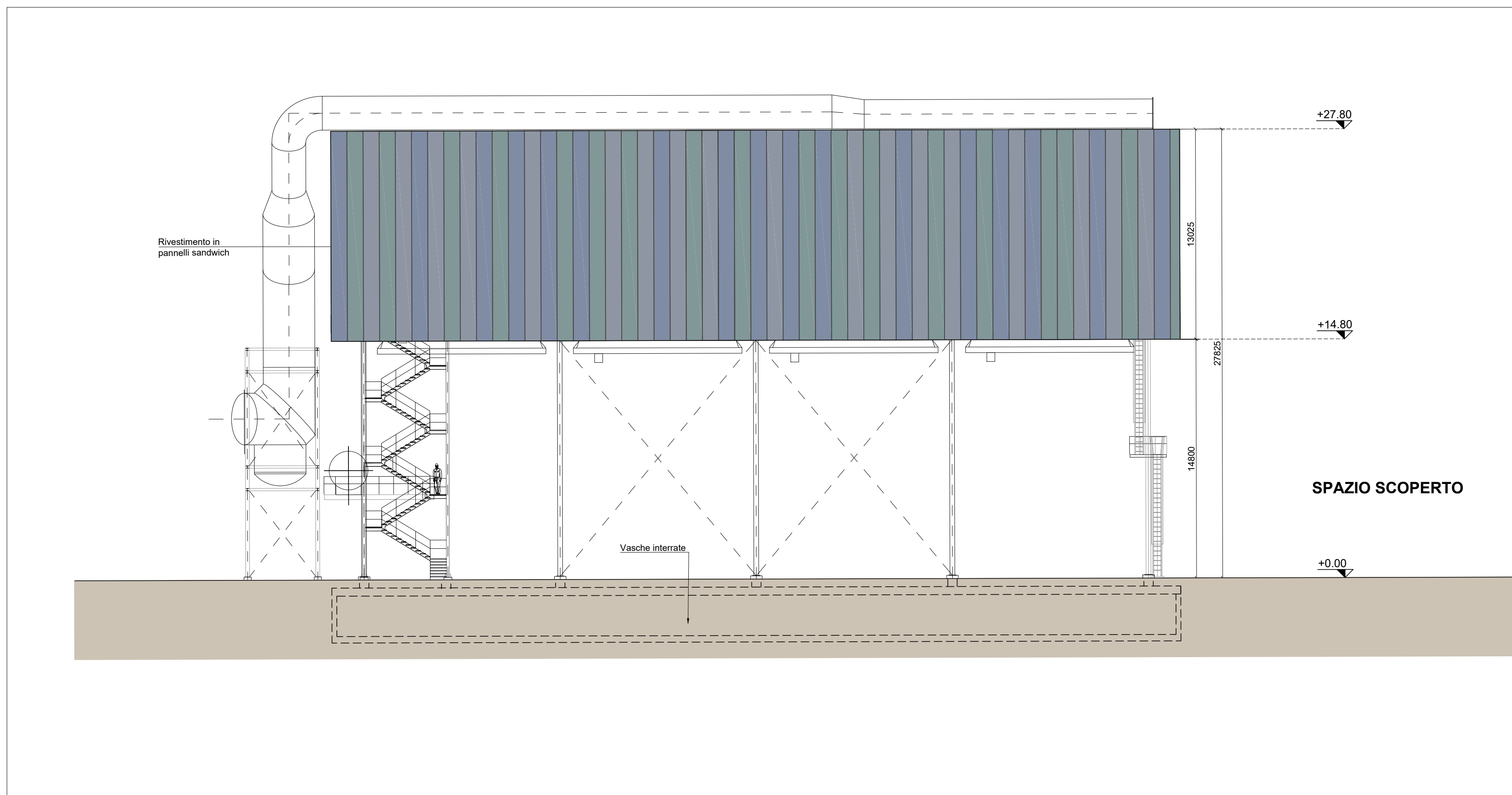
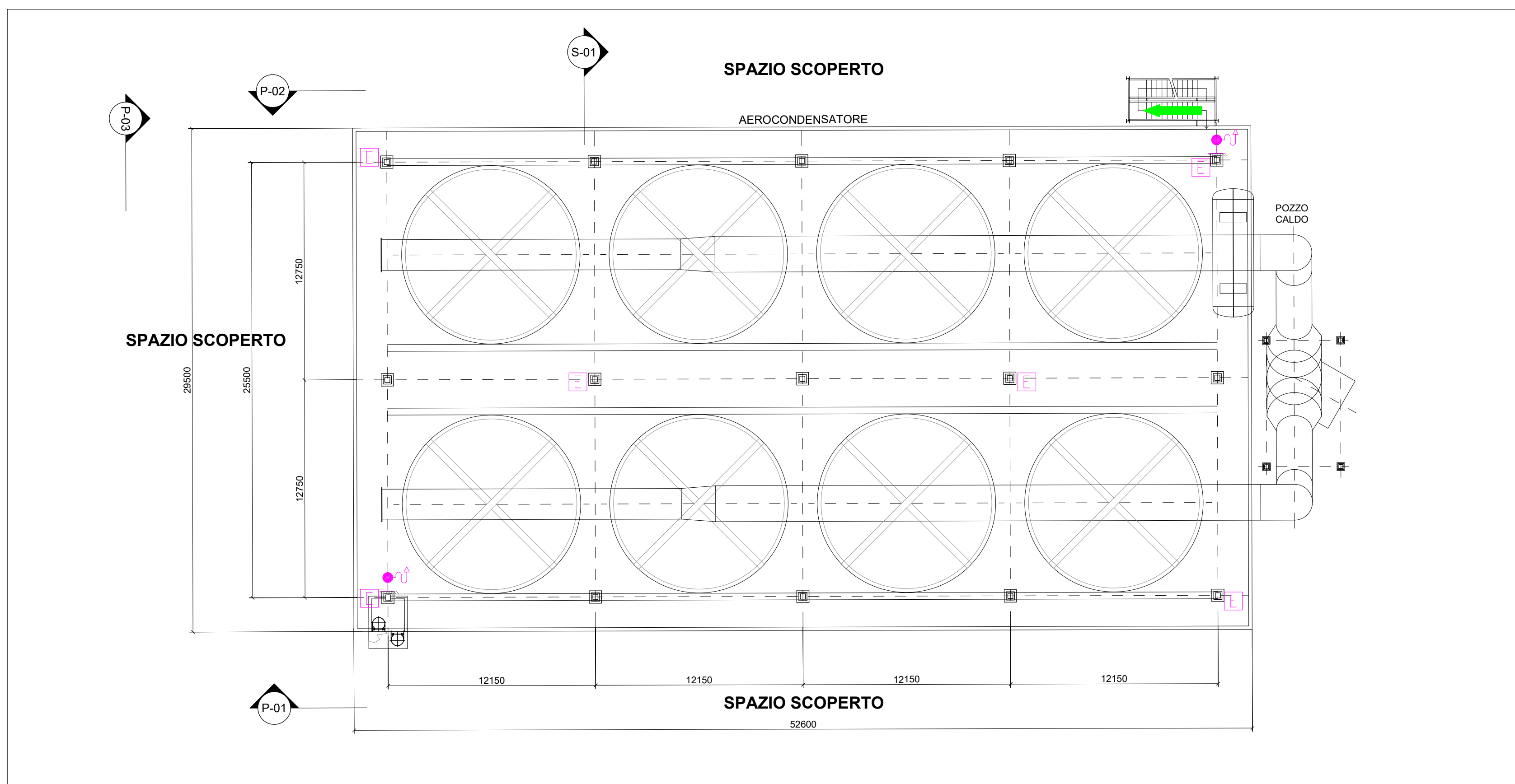


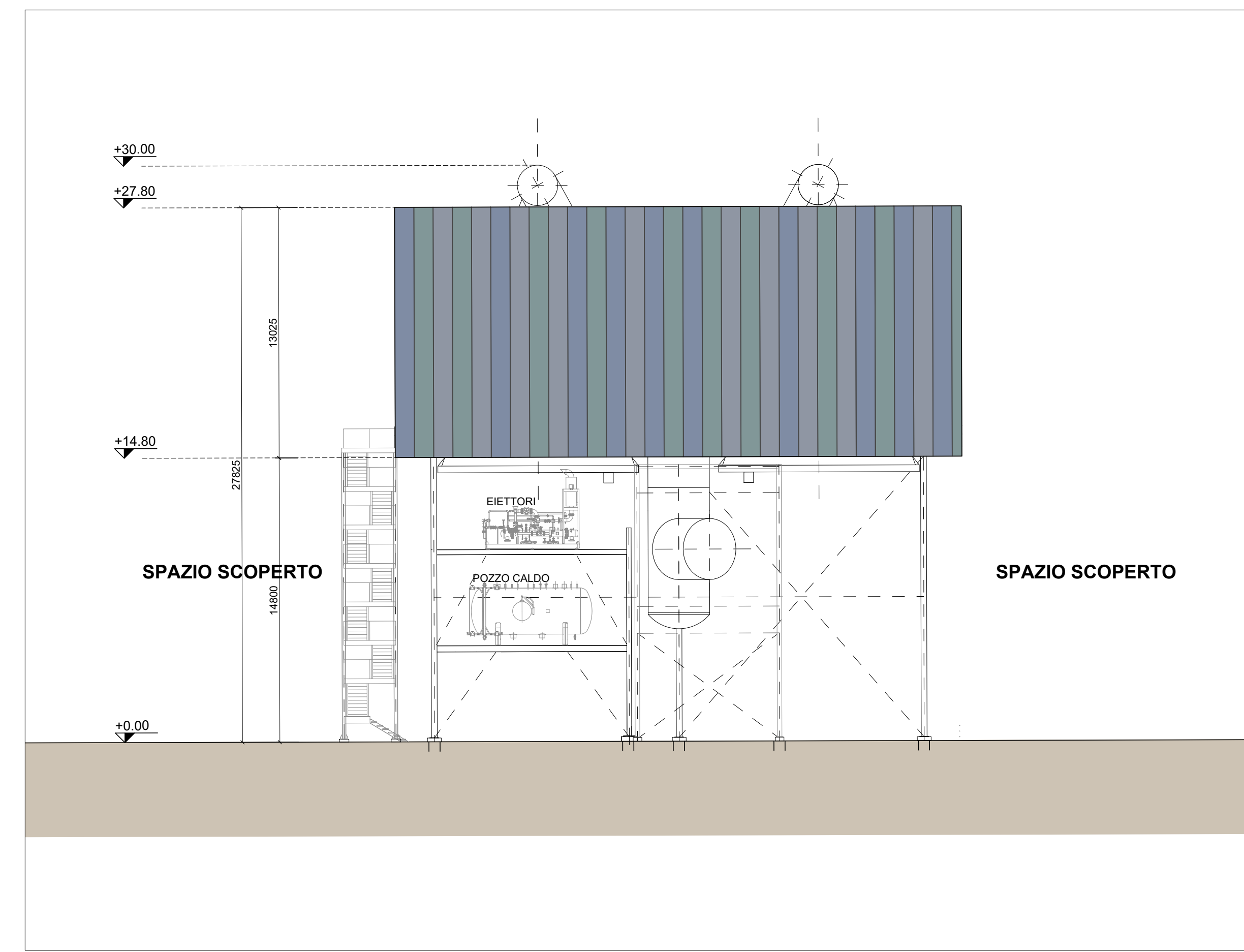
Prospecto P-01
Scala 1:200



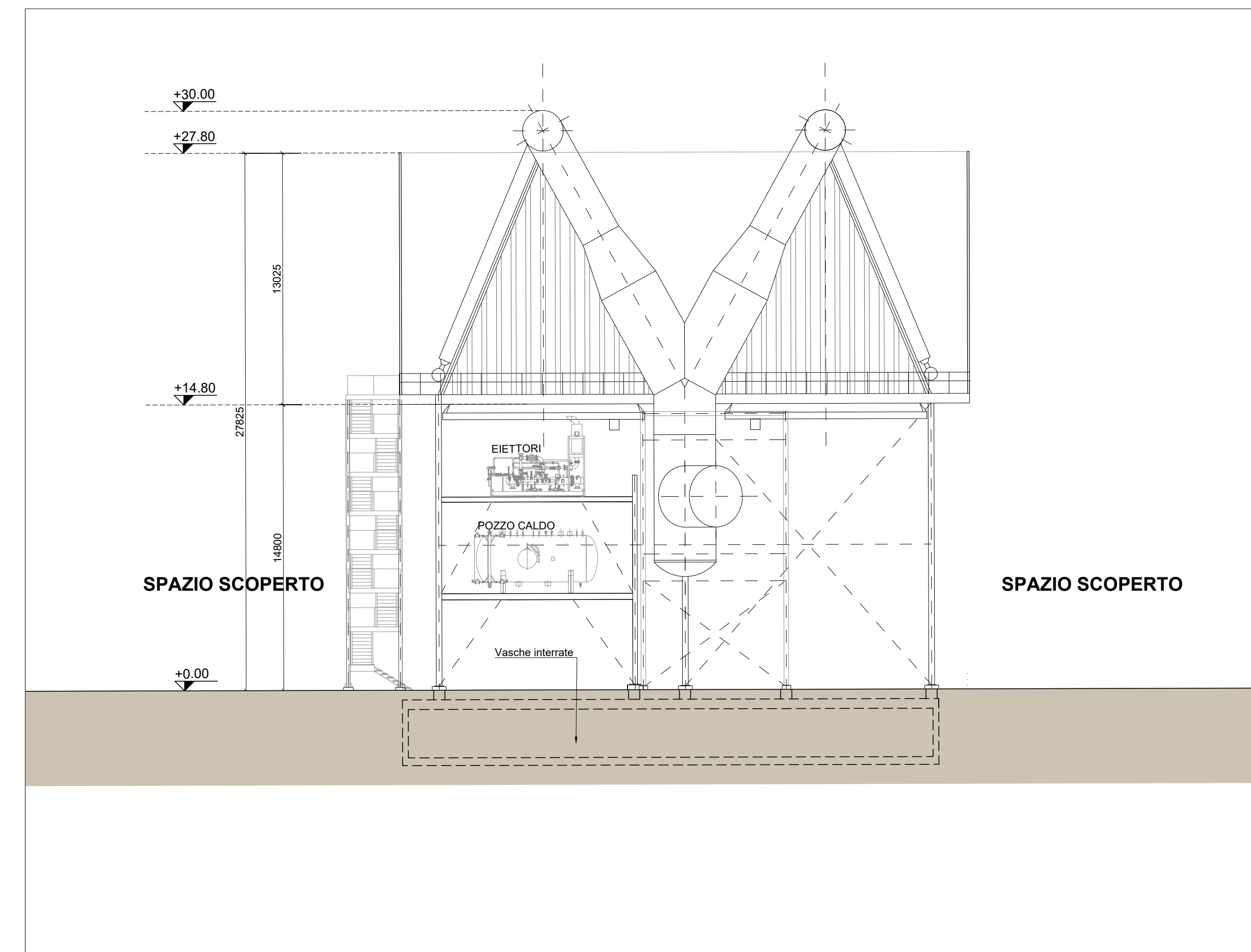
Prospecto P-02
Scala 1:200



Pianta
Scala 1:200

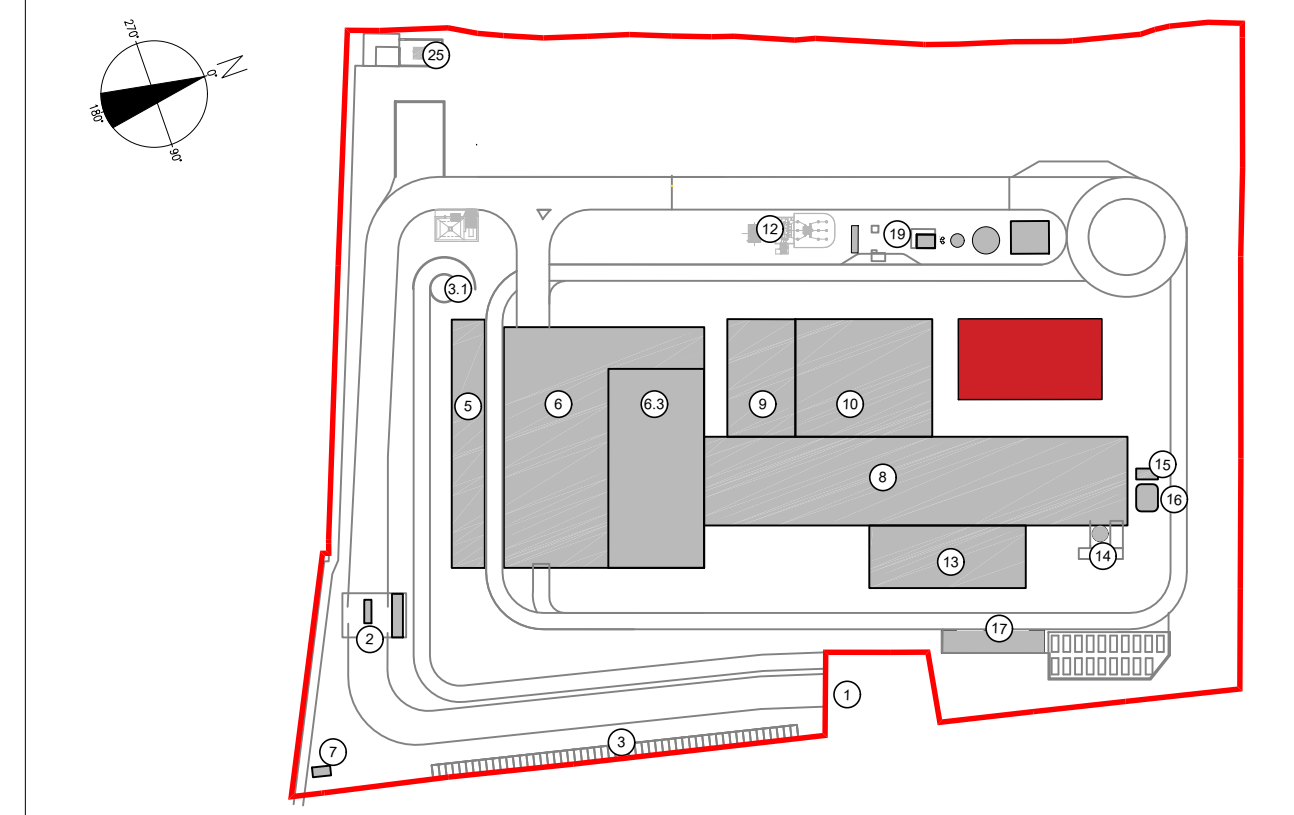


Prospecto P-03
Scala 1:200



Sezione S-01
Scala 1:200

KEYPLAN



- 1 Accesso impianto
- 2 Guardiana
- 3 Pannelli sistema ventilatori
- 4 Centro visitatori, laboratorio, uffici e spogliatoi
- 5 Piazzale scarico rifiuti, stoccaggio lunghi ad elevato contenuto di acqua, essiccamento fanghi, deacidificazione, stoccaggio rifiuti confondevoli, officine e magazzini, serro dimostrativo
- 6.3 Vasca principale di stoccaggio rifiuti
- 7 cabina elettrica MT/MT
- 8 Caldaia integrata, fabbricato contenitori pesanti, linea trattamento fumi
- 9 Sala controllo, sala spari, scala helire, sala, uffici, archivio
- 10 Locale turbogruppo, compressori, impianto produzione acqua demineralizzata
- 11 Stazione elettrica AT
- 12 Silo di stoccaggio sinter leggero e maggesi in polvere
- 14 Stoccaggio sul. acq. atmosferica
- 16 Cimitero
- 17 Stoccaggio temporaneo cassoni big-bag/sterilizzati
- 18 Pozzo, serbatoio acqua industriale e acqua antiriscaldamento, fabbricato pompe antiriscaldamento, deposito di e lubrificanti deposito gas tecnici, diesel, stazione
- 19

CONVENZIONI GRAFICHE

- Griglia
- Copertura verde - sedum
- Quota altimetrica finito - piante
- Sezioni / Prospetti
- Quota altimetrica finito - sezioni

X1-01 Codice locali Per calcolo superfici utili e rapporti sovralluminanti dei locali far riferimento alla relazione generale

- Rivestimento in pannelli sandwich varie cromie
- Rivestimento in pannelli in policarbonato colore chiaro
- Rivestimento in pannelli in C.A.

LEGENDA SIMBOLOGIA ANTINCENDI

SIMBOLO FIGURATO	CATEGORIA / DEFINIZIONE
[Linea blu]	ELEMENTI COSTRUTTIVI RESISTENTI AL FUOCO
[Linea blu]	Porta tagliafuoco REI 120
[Linea blu]	ELEMENTI COSTRUTTIVI RESISTENTI AL FUOCO
[Linea blu]	Separazioni tagliafuoco REI 120
[Linea magenta]	ELEMENTI COSTRUTTIVI RESISTENTI AL FUOCO
[Linea magenta]	Porta tagliafuoco REI 30
[Linea magenta]	ELEMENTI COSTRUTTIVI RESISTENTI AL FUOCO
[Linea magenta]	Separazioni tagliafuoco REI 30
[Linea verde]	ELEMENTI COSTRUTTIVI RESISTENTI AL FUOCO
[Linea verde]	Locale Filtro realizzato D.M. 03/06/2015 e s.m.i.
[Linea verde]	SISTEMA DI VIE D'USCITA
[Linea verde]	Percorso d'uscita Orizzontale
[Linea verde]	SISTEMA DI VIE D'USCITA
[Linea verde]	Percorso d'uscita verso Fallo
[Linea verde]	SISTEMA DI VIE D'USCITA
[Linea verde]	Percorso d'uscita verso il basso
[Linea verde]	SISTEMI ANTINCENDIO IDRICI
[Linea verde]	Idrante a parete UNI 45
[Linea verde]	ATTREZZATURE ANTINCENDIO
[Linea verde]	Estintore Portatile a polvere omologato D.M. 07/01/05
[Linea verde]	ATTREZZATURE ANTINCENDIO
[Linea verde]	Estintore Portatile ad anidride carbonica omologato D.M. 07/01/05
[Linea verde]	ATTREZZATURE ANTINCENDIO
[Linea verde]	Estintore Carrotello a polvere omologato D.M. 06/03/92
[Linea verde]	IMPIANTI DI RIVELAZIONE E SEGNALE INCENDI
[Linea verde]	Area protetta da impianto di rivelazione fumi conforme alla norma UNI 9795
[Linea verde]	IMPIANTI DI RIVELAZIONE E SEGNALE INCENDI
[Linea verde]	Area protetta da rivelatori di temperatura termovolumetrici conformi a UNI 9795

IMPIANTO DI RIVELAZIONE ED ALLARME INCENDIO

Tutti i luoghi dell'insediamento saranno sorvegliati da un impianto IIRAI a norma UNI 9795, composto da:

- centrale di controllo e segnalazione
- pulsanti manuali di allarme incendio
- alimentazione di sicurezza
- diffusione di allarme tramite POA (pannelli ottico acustici).

00	Novembre 2022	Prima emissione	Griffini
Revisione	Data	Descrizione revisione	Redazione

Numero documento interno	CAVP09V10000LDL0900708	Derivato da	-
Comittente / Client	Titolo progetto		

a2a
LIFE COMPANY

Impianto per la produzione di energia elettrica e termica mediante combustione di rifiuti speciali non pericolosi sito in Comune di Cavaglià (BI)

Titolo documento
Condensatore ad aria
Pianta, sezione e prospetti

Numero Tavola
Tav.45

Scala
1:200

Scala pannello
1:1

Progettista
A. Griffini

Verifica
M. Mazzarella

Proprietario - Legale Rappresentante
F. Roncari

Approvazione
C. Donati

E' vietato coniare a terzi o riprodurre questo documento, utilizzare il contenuto o renderlo comunque noto a terzi senza autorizzazione. Ogni infrazione comporta il risarcimento dei danni subiti. Sono riservati tutti i diritti derivanti dalla concessione di brevetti per invenzioni, di modelli industriali di utilità e di disegni o modelli. The reproduction, distribution and utilization of this document as well the communication of its contents to others without express authorization is prohibited. Offenders will be held liable for the payment of damages. All rights reserved in the event of the grant of patent, utility models or design.