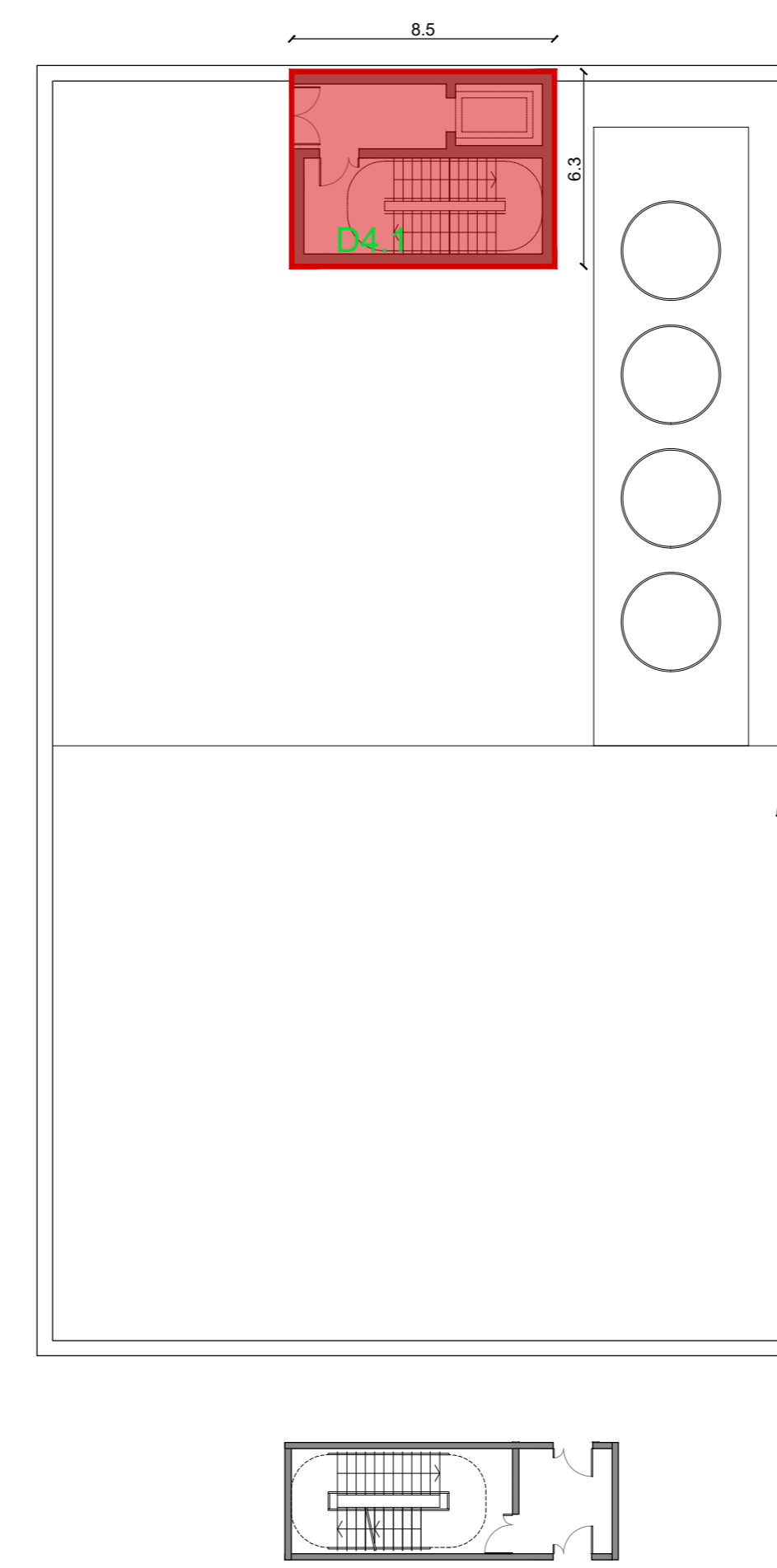


Piano +10.50 - Superficie Totale



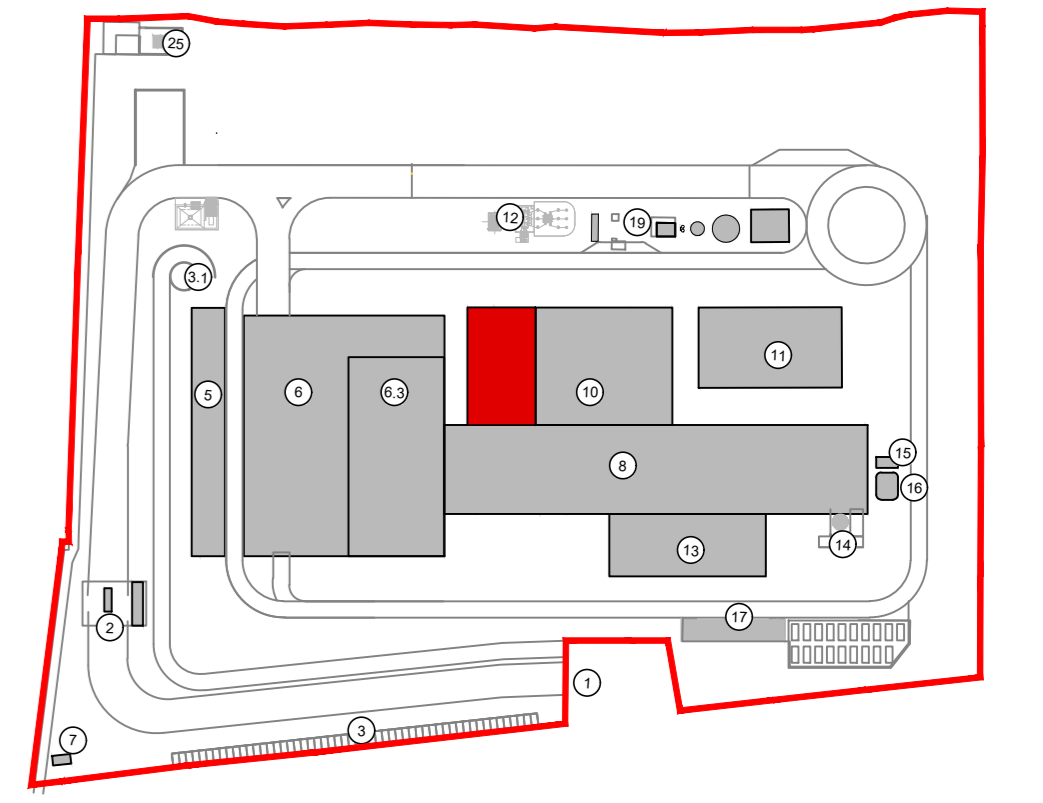
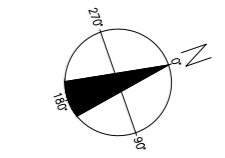
Piano +16.00 - Superficie Totale



Piano copertura - Superficie Totale

SUPERFICIE TOTALE		Edificio D - Ed. Elettrico	
plano -1		D-1.1	1043,26
plano 0		D0.1	1043,26
		D0.2	6,2
plano 1		D1.1	1043,26
		D1.2	6,2
plano 2		D2.1	1043,26
		D2.2	6,2
		D2.3	35,47
		D2.4	21,85
plano 3		D3.1	1043,26
		D3.2	6,2
plano 4		D4.1	53,54
<b>Totale</b>			<b>5.351,96</b>

KEYPLAN

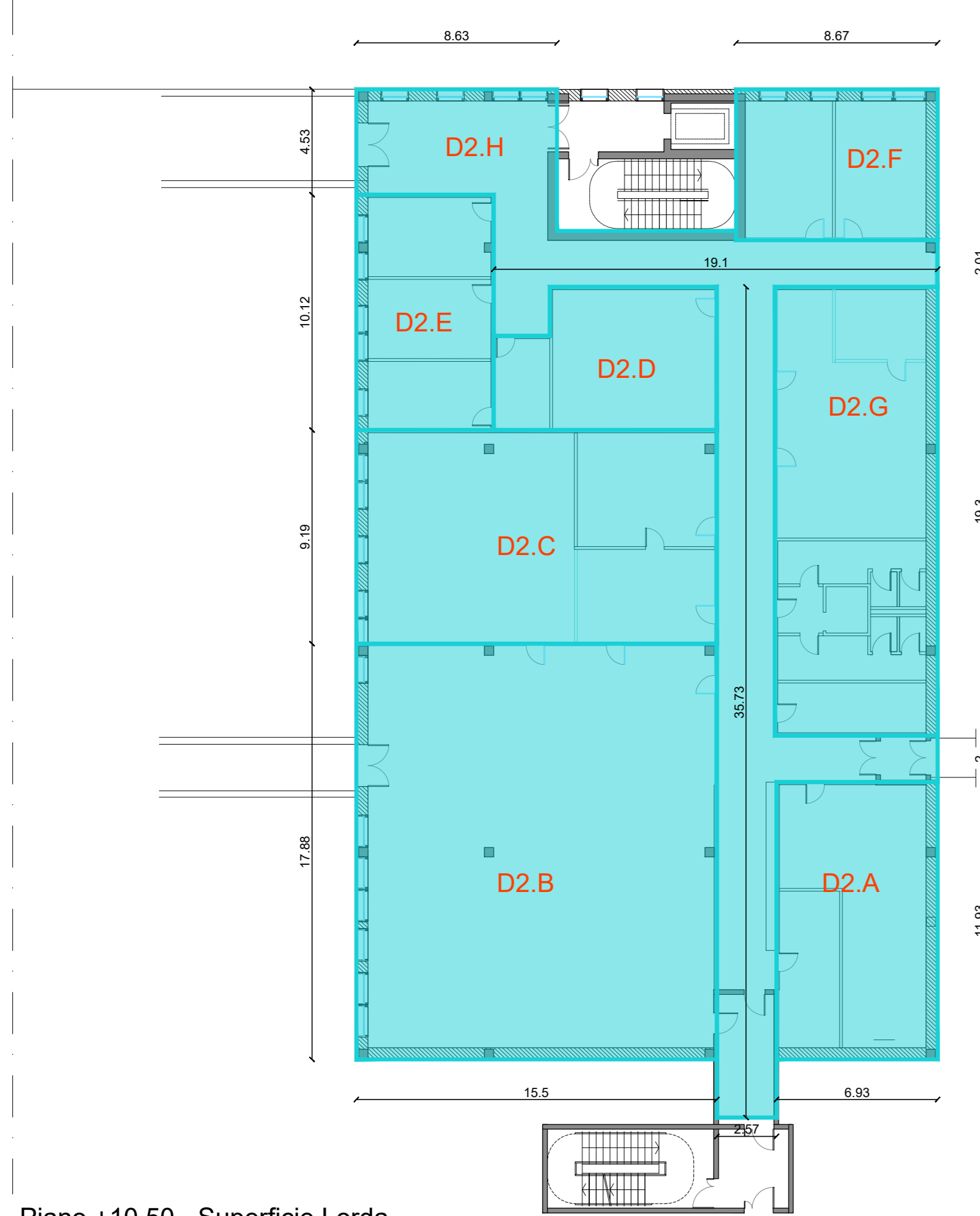


LEGENDA

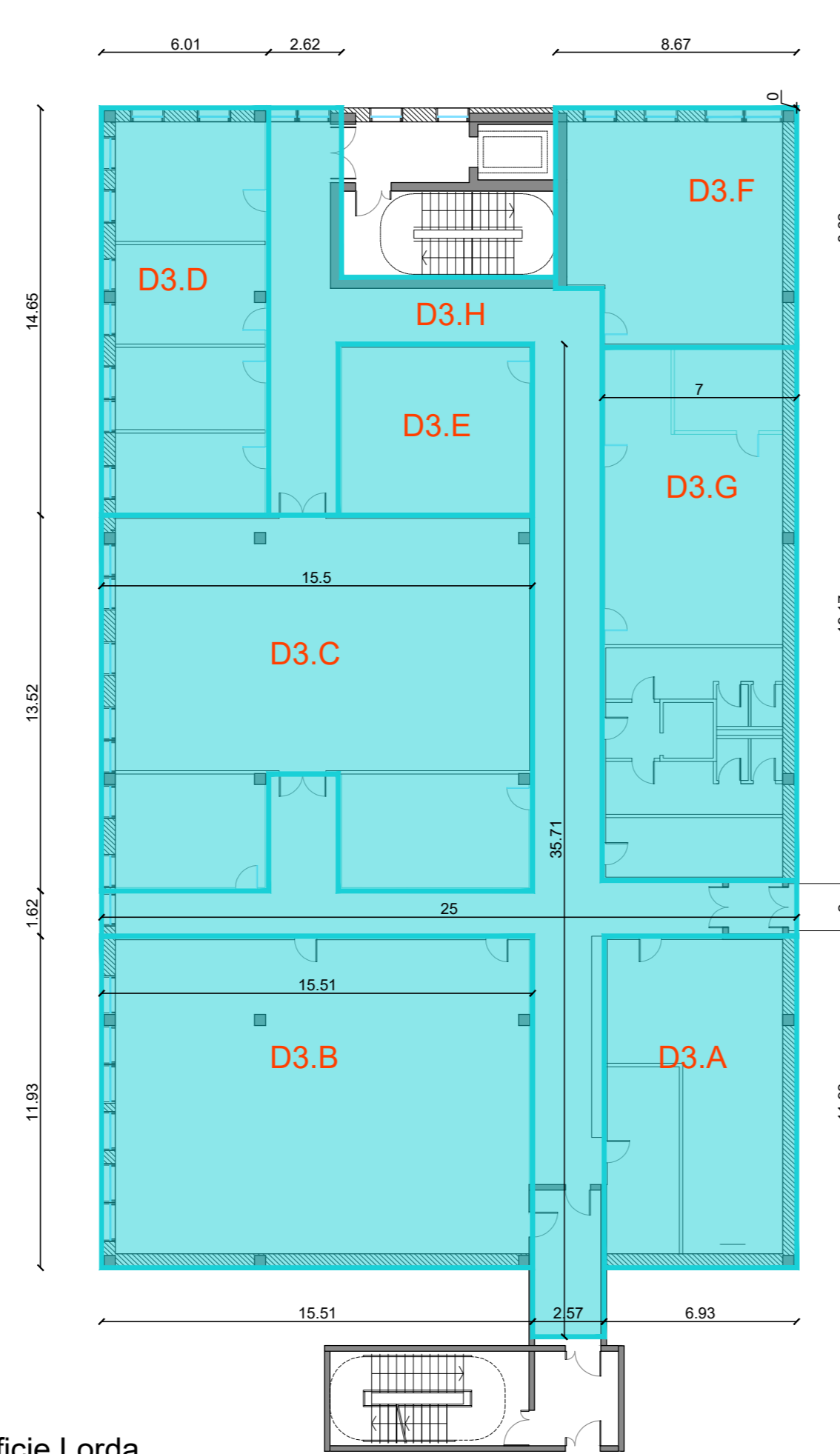
PROGETTO

- Superficie Totale
- Superficie Lorda
- Superficie Utile
- AX.1 Codice Superficie Totale
- numero progressivo identificativo dell'area
- numero identificativo del livello
- lettera identificativa dell'edificio
- AXA Codice Superficie Lorda
- numero progressivo identificativo dell'area
- numero identificativo del livello
- lettera identificativa dell'edificio

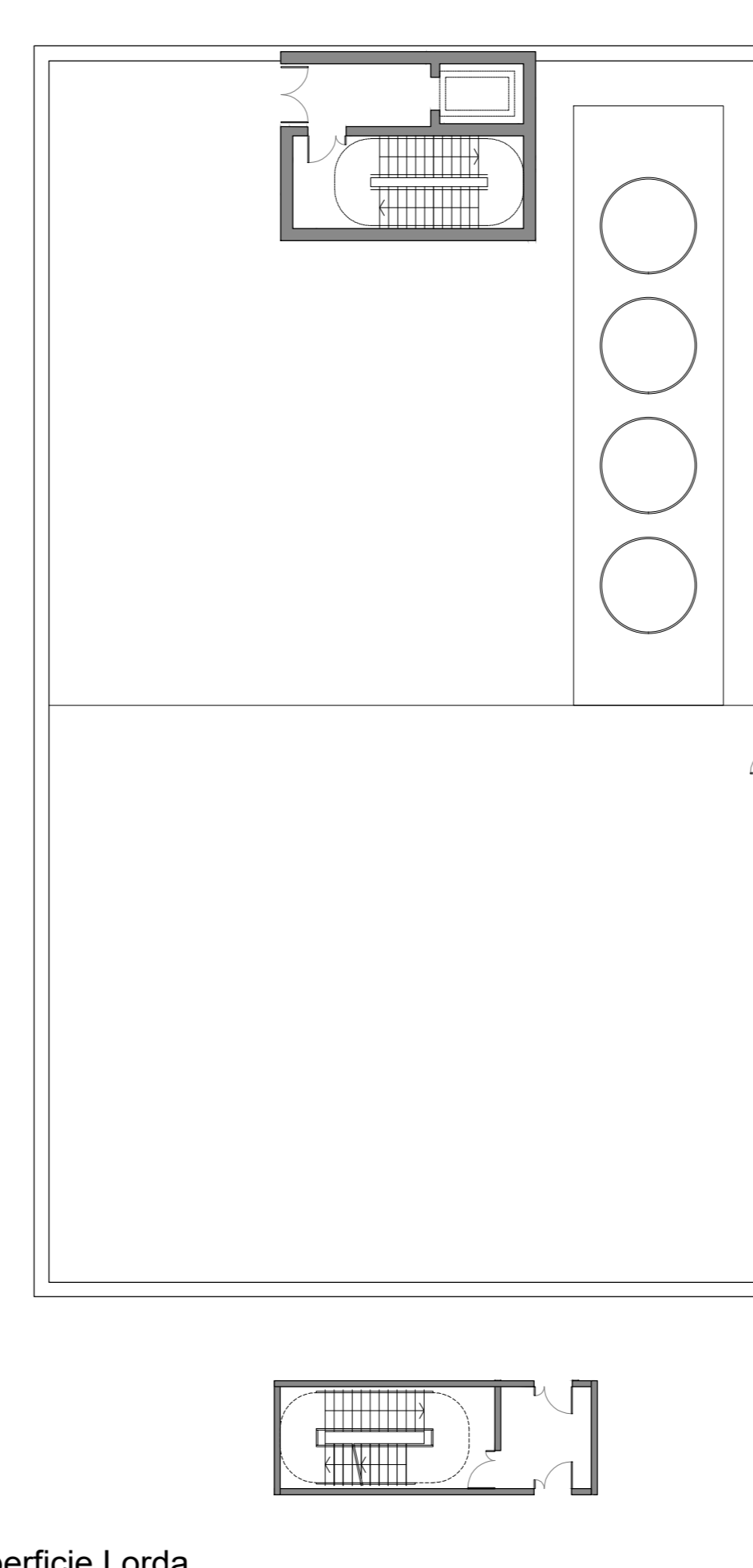
Per la destinazione d'uso dei locali fare riferimento all'elaborato architettonico:  
CAVP09E1000CDN080010100



Piano +10.50 - Superficie Lorda

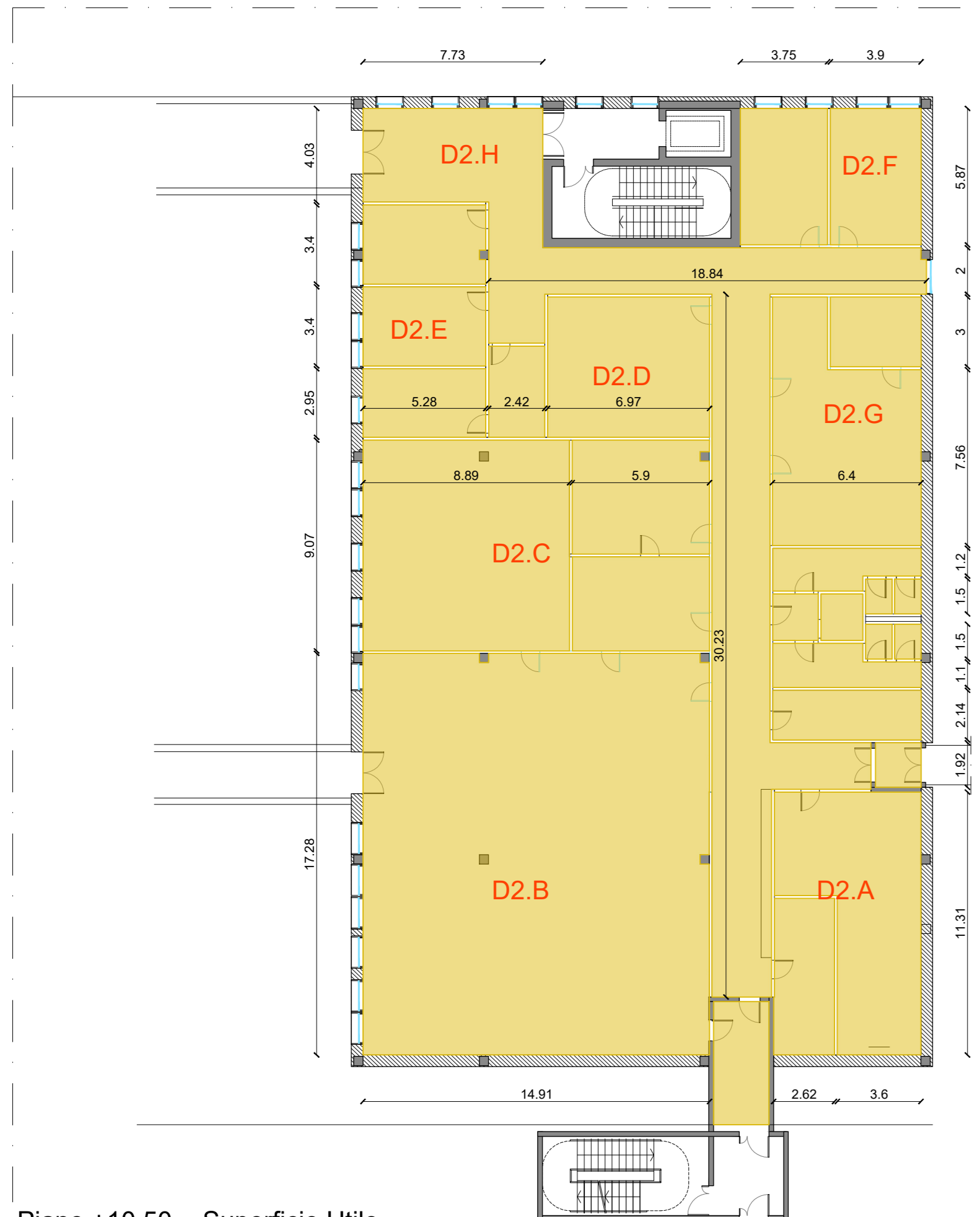


Piano +16.00 - Superficie Lorda

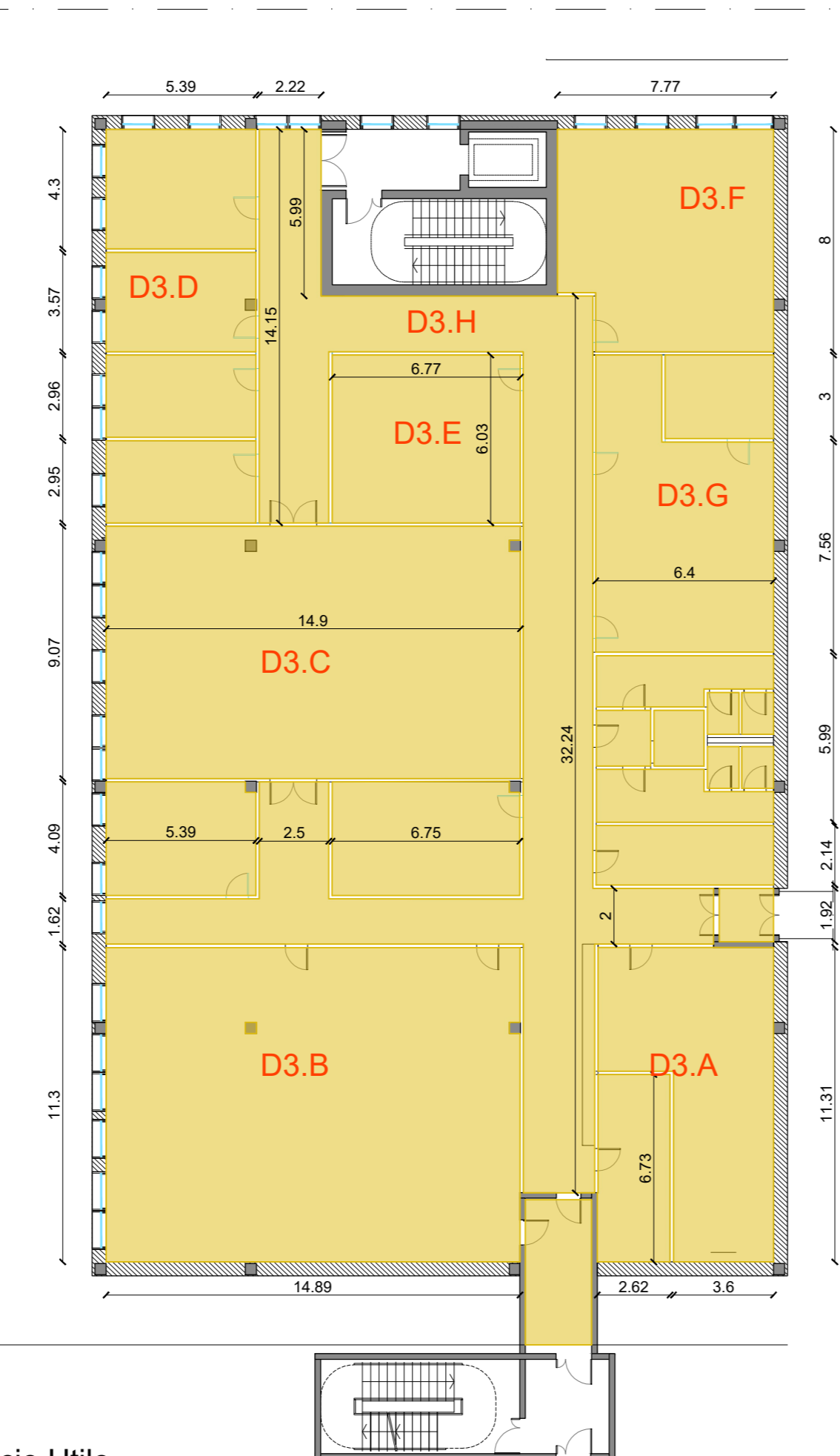


Piano copertura - Superficie Lorda

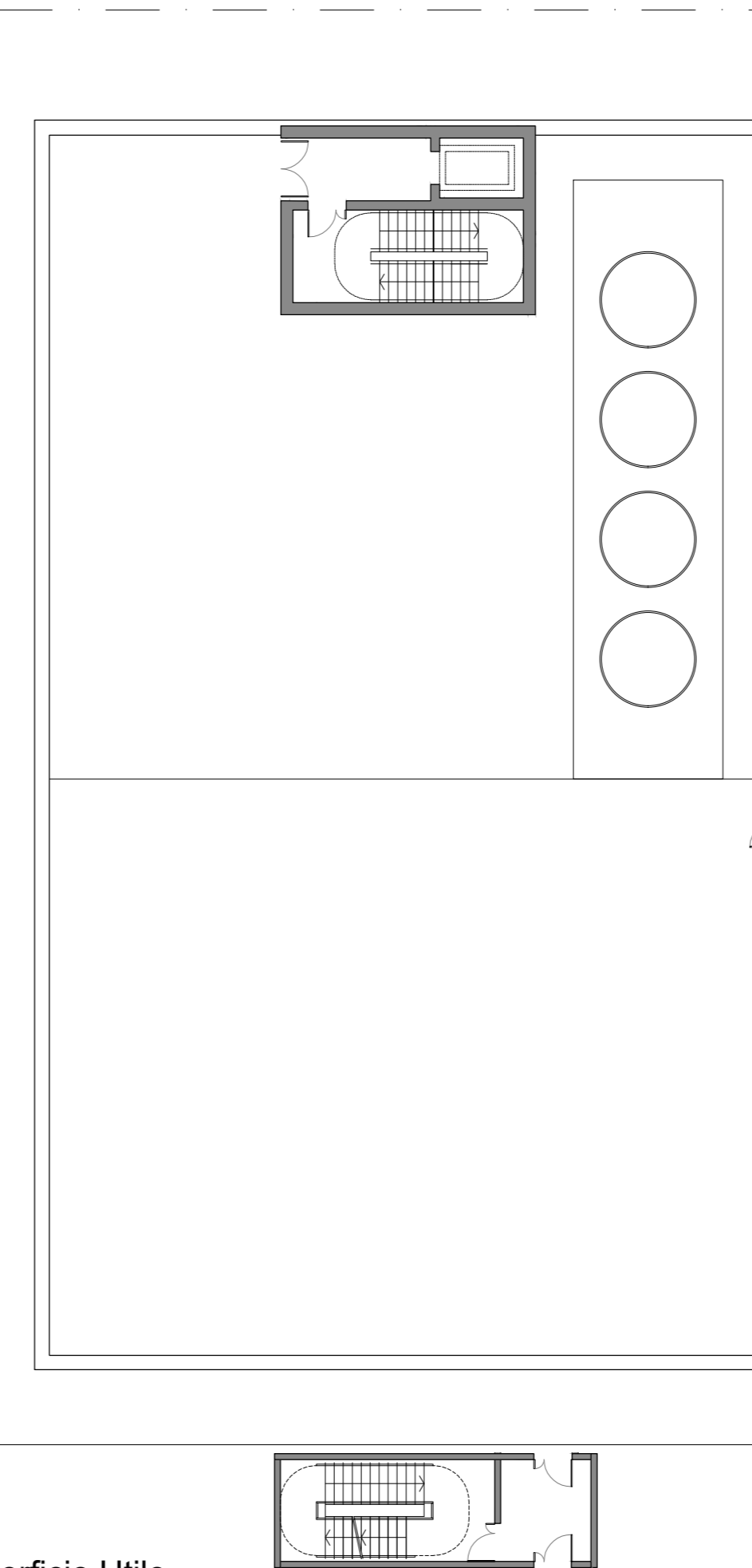
SUPERFICIE LORDA		Edificio D - Ed. Elettrico	
plano -1			
plano 0			
plano 1		D1.A	82,67
		D1.B	189,15
		D1.C	90,33
		D1.D	44,84
		D1.E	187,65
plano 2		D2.A	82,66
		D2.B	277,27
		D2.C	142,52
		D2.D	54,01
		D2.E	59,77
		D2.F	56,27
		D2.G	134,98
		D2.H	195,33
plano 3		D3.A	82,66
		D3.B	184,97
		D3.C	199,09
		D3.D	88,1
		D3.E	43,02
		D3.F	71,15
		D3.G	134,15
		D3.H	199,09
plano 4			
<b>Totale</b>			<b>2.600,28</b>



Piano +10.50 - Superficie Utile



Piano +16.00 - Superficie Utile



Piano copertura - Superficie Utile

SUPERFICIE UTILE		Edificio D - Ed. Elettrico	
plano -1			
plano 0			
plano 1		D1.A	70,44
		D1.B	171,76
		D1.C	78,31
		D1.D	36,68
		D1.E	166,18
plano 2		D2.A	70,29
		D2.B	257,01
		D2.C	133,25
		D2.D	51,52
		D2.E	51,42
		D2.F	44,94
		D2.G	115,75
		D2.H	179,77
plano 3		D3.A	70,3
		D3.B	168,13
		D3.C	184,39
		D3.D	74,31
		D3.E	40,82
		D3.F	59,2
		D3.G	115,24
		D3.H	188,91
plano 4			
<b>Totale</b>			<b>2.329,12</b>

NOTE:

- Per verifiche urbanistiche fare riferimento all'elaborato: "CAVP09E1000CA0800501 - Relazione urbanistica"  
- Le quote di livello sono relative alla q.t.a. di ±0.00 di progetto, corrispondente a +225.80 m s.l.m.

Revisione	Data	Descrizione revisione	Redazione
00	Febbraio 2023	Prima emissione	crew

Numero documento interno	CAVP09E1000CDN0800104	Derivato da	-
Committente / Client		Titolo progetto	

**a2a**  
LIFE COMPANY

Impianto per la produzione di energia elettrica e termica mediante combustione di rifiuti speciali non pericolosi sito in Comune di Cavaglià (BI)

A2A Ambiente S.p.A.  
Ingegneria Ambiente  
Via Olgettina 25  
20132 Milano  
T [+39] 02 2729 81  
ingegneria.ambiente@a2a.eu  
www.a2ambiente.eu

Numero Tavola: **Tav.56/2** Scala: 1:200 Scala pirottaggio: 1:1

Progettista: **C. Donati**  
Verifica: **M. Mazzarella**  
Proprietario - Legale Rappresentante: **F. Roncarì**  
Approvazione: **C. Donati**

Via Cefalonia 70 Crystal Palace  
25124 Brescia  
T [+39] 030 221166  
info@crew.it

E' vietato copiare o riprodurre questo documento, utilizzarne il contenuto o renderlo comunque noto a terzi senza autorizzazione. Ogni infrazione comporta il risarcimento dei danni causati. Sono riservati tutti i diritti derivanti dalla concessione di brevetti per invenzioni, di modelli industriali di utilità e di disegni o modelli. The reproduction, distribution and utilization of this document as well the communication of its contents to others without express authorization is prohibited. Offenders will be held liable for the payment of damages. All rights reserved in the event of the grant of patent, utility models or design.