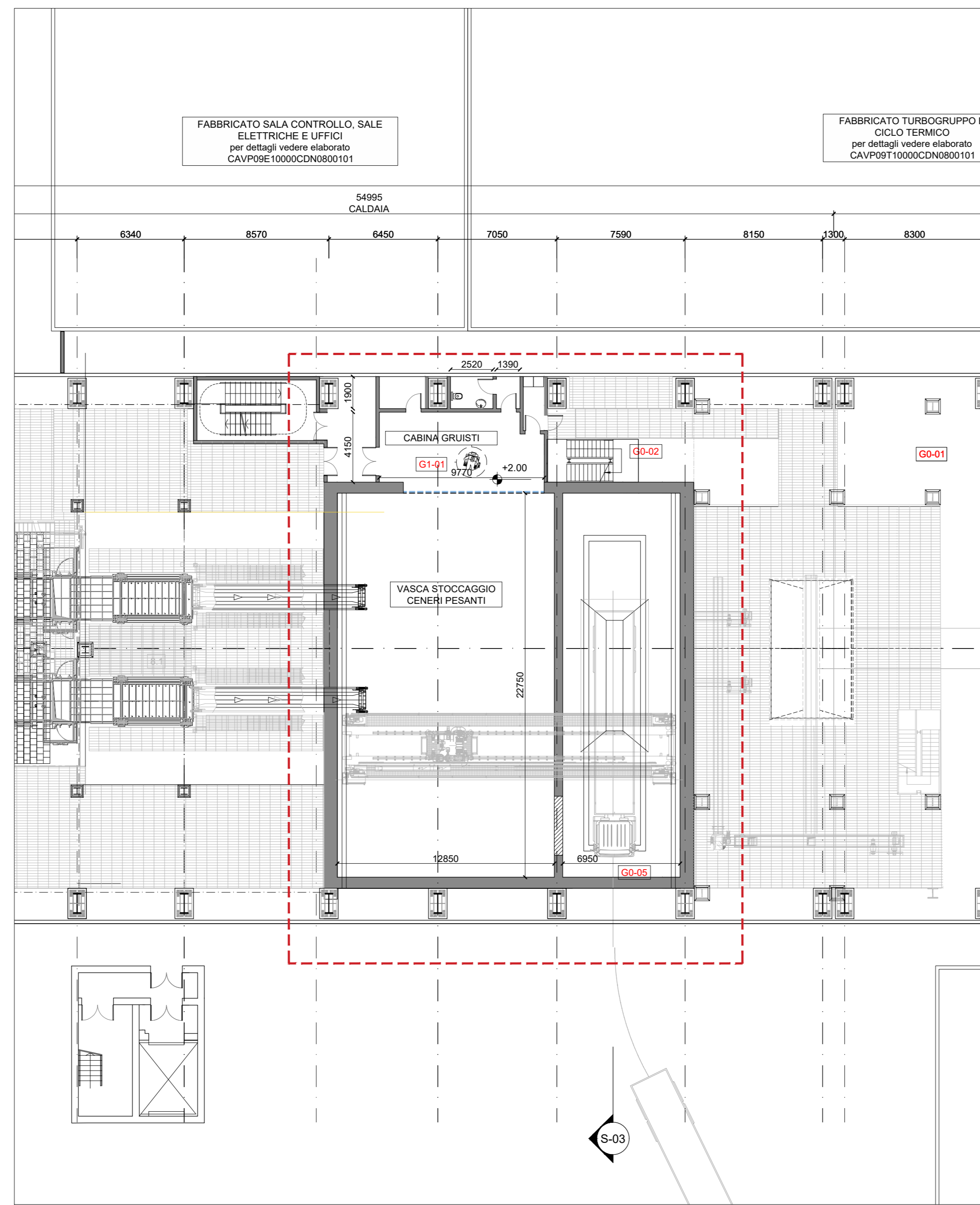
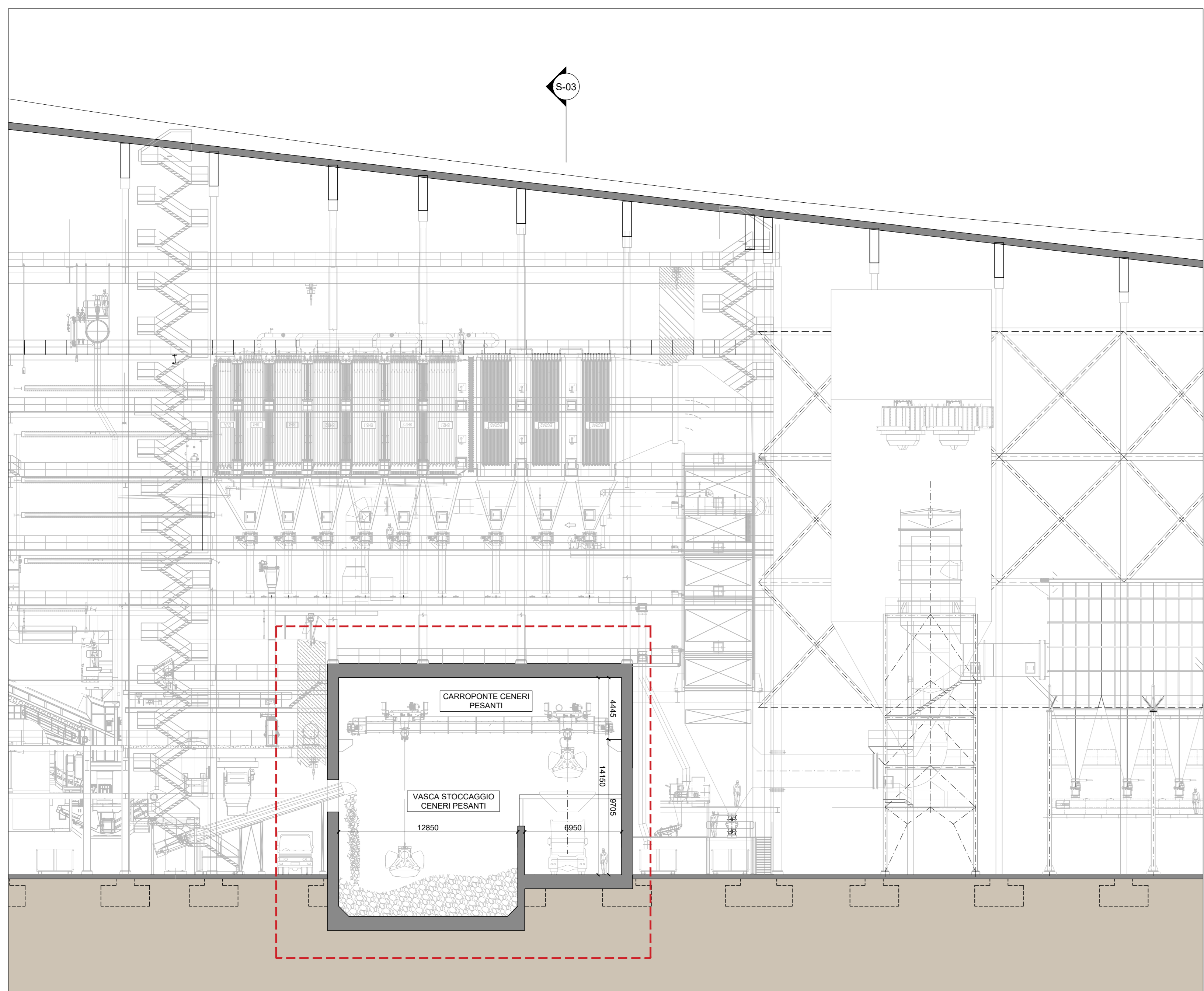


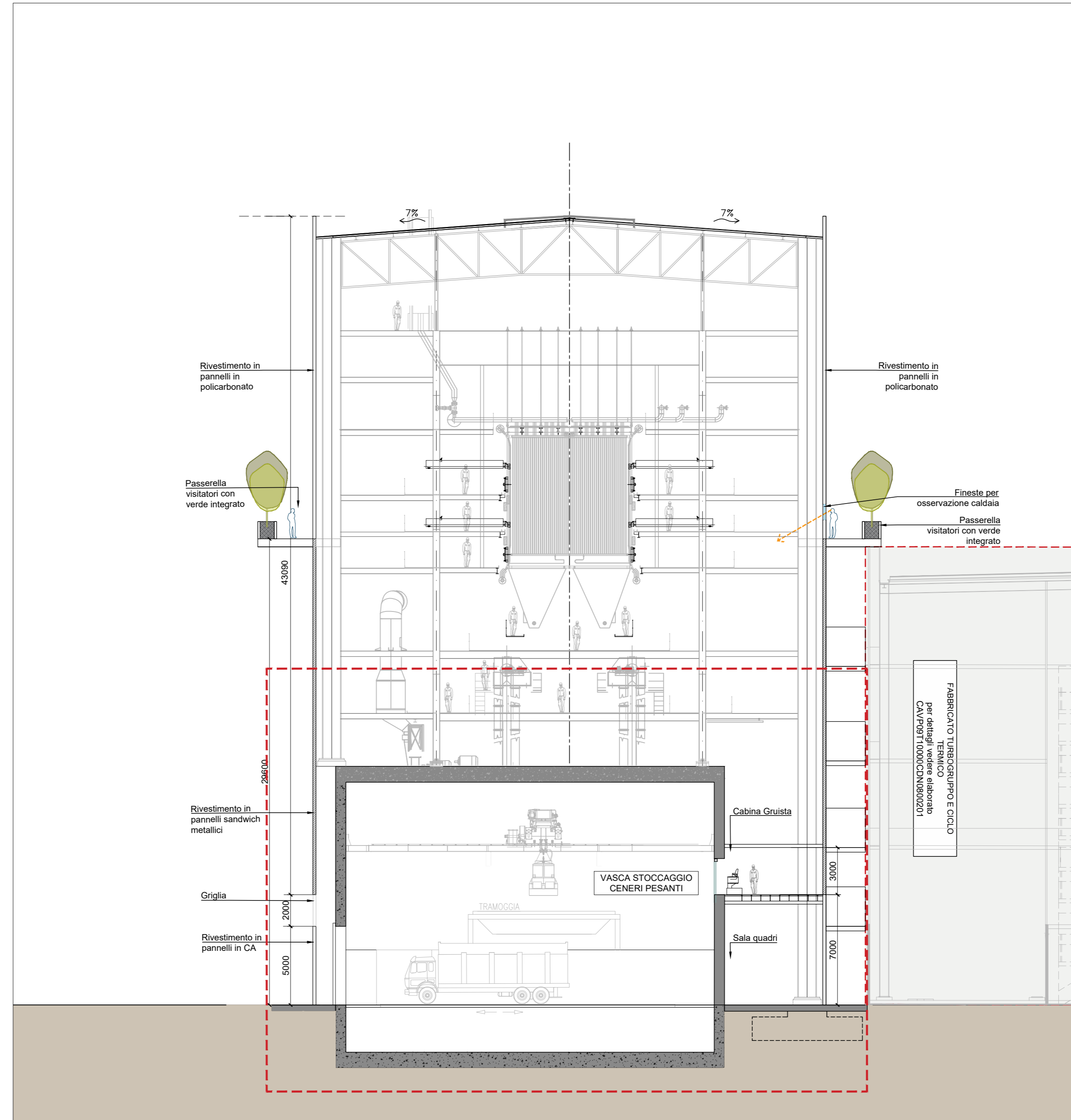
Pianta Livello 0 - Quota -5.00m
Scala 1:200



Pianta quota +2.00m -cabina gruisti
Scala 1:200

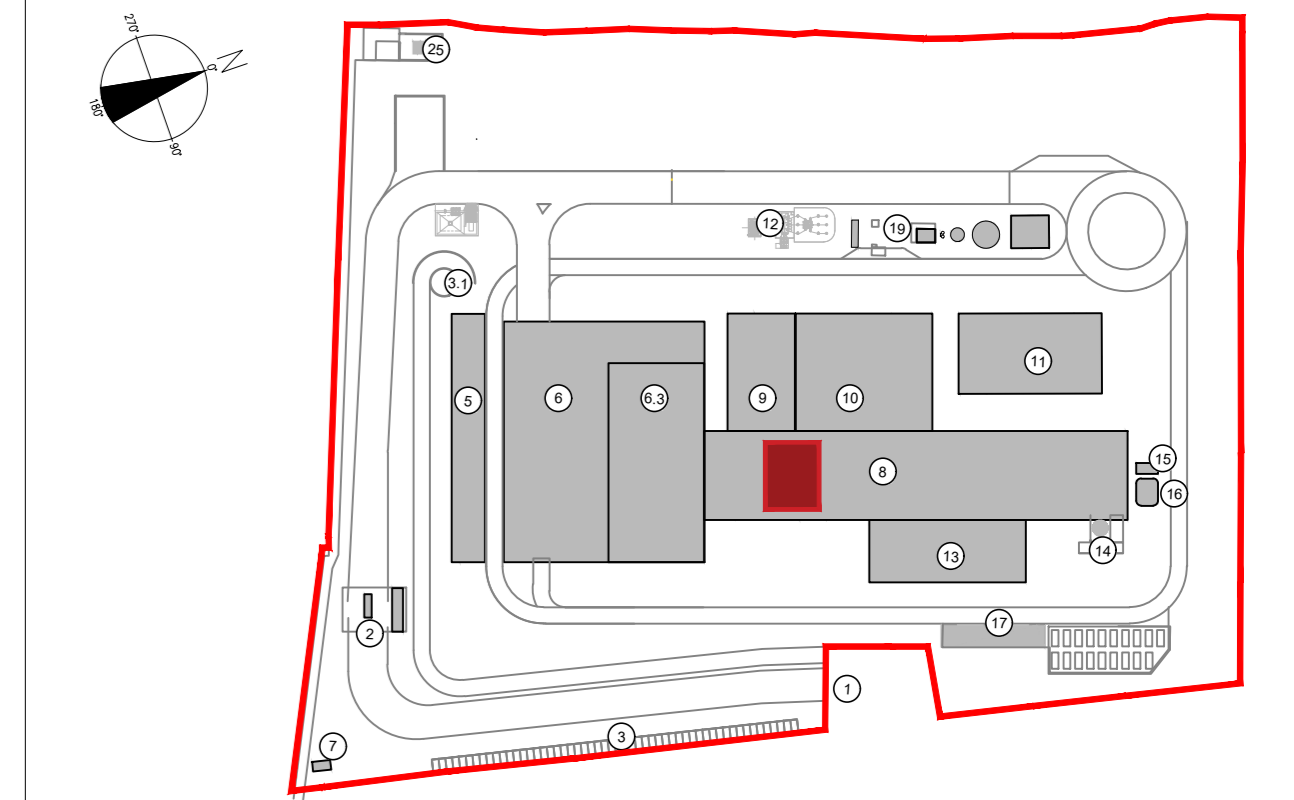


Sezione S02
Scala 1:200



Sezione S03
Scala 1:200

KEYPLAN



- 1 Accesso impianto
- 2 Guardiana
- 3 Parcheggio interno visitatori
- 4 Centro visitatori, laboratorio, uffici e spogliatoi
- 5 Piazzale scarico rifiuti, stoccaggio fanghi ad elevato contenuto di acqua, essiccamento fanghi, deacidificazione, stoccaggio fanghi carboniferi, officine e magazzini, senza dimostrativo
- 6 Vasca principale di stoccaggio rifiuti
- 7 cabina elettrica MT/MT
- 8 Caldaia integrata, fabbricato ceneri pesanti, linea trattamento fumi
- 9 Sala controllo, sala quadri, locale bagno, sala, ufficio, archivio
- 10 Locale turbogruppo, compressori, impianto produzione acqua demineralizzata
- 11 Stazione elettrica AT
- 12 Silo di stoccaggio ceneri leggere e magazzini in polvere
- 13 Stoccaggio sul sito, ammoniacale
- 14 Camino
- 15 Stoccaggio temporaneo cassonetti baglioristematici
- 16 Pozzo, serbatoi acqua industriale e acqua antincendio, fabbricato pompe antincendio, deposito oli e lubrificanti deposito gas tecnici, diesel, stazione
- 17
- 18
- 19

CONVENZIONI GRAFICHE

- Grigliato
- Quota altimetrica finito - piante
- Sezioni / Prospetti
- Quota altimetrica finito - sezioni
- X1-01 Codice locali Per calcolo superfici utili e rapporti aerodinamici dei locali far riferimento alla relazione generale
- numero progressivo
- livello
- edificio

NOTE:
 - Le quote di livello sono relative alla q.a. di progetto, corrispondente a +225.80 m s.l.m.
 - Le misure sono espresse in millimetri italiane ove diversamente indicato
 - Nella fase di progettazione esecutiva, tutte le misure indicate saranno da verificare in sito.
 - In caso di divergenza fra differenti elaborati di progetto, prevalgono sempre i disegni di maggiore dettaglio.
 N.B. Il layout delle componenti tecnologiche interne è puramente indicativo.

00	Febbraio 2023	Prima emissione	crew
Revisione	Data	Descrizione revisione	Redazione
Numero documento interno		Derivato da	
CAVPO9N10000CDN0800102			
Comittente / Client		Titolo progetto	
		Impianto per la produzione di energia elettrica e termica mediante combustione di rifiuti speciali non pericolosi sito in Comune di Cavaglià (BI)	
A2A Ambiente S.p.A. Ingegneria Ambiente Via Olgettina 25 20132 Milano T [+39] 02 2729 81 ingegneria.ambiente@a2a.eu www.a2ambiente.eu		Titolo documento PIANO DELLE AREE PER INSEDIAMENTI PRODUTTIVI Stoccaggio Ceneri Pesanti	
Numero Tavola Tav.30		Scala	Scala plothaggio
		1:200	1:1
Fornitore 		Progettista	Verifica
			M.Mazzarella <i>Matteo Pignatelli</i>
Proprietore - Legale Rappresentante F. Roncari		Approvazione C. Donati <i>C. Donati</i>	
Via Cefalonia 70 Crystal Palace 25124 Brescia T [+39] 030 221166 info@crew.it			

E' vietato consegnare a terzi o riprodurre questo documento, utilizzare il contenuto o renderlo comunque noto a terzi senza autorizzazione. Ogni infrazione comporta il risarcimento dei danni subiti. Sono riservati tutti i diritti derivanti dalla concessione di brevetti per invenzioni, di modelli industriali di utilità e di disegni o modelli. The reproduction, distribution and utilization of this document as well as the communication of its contents to others without express authorization is prohibited. Offenders will be held liable for the payment of damages. All rights reserved in the event of the grant of patent, utility models or design.