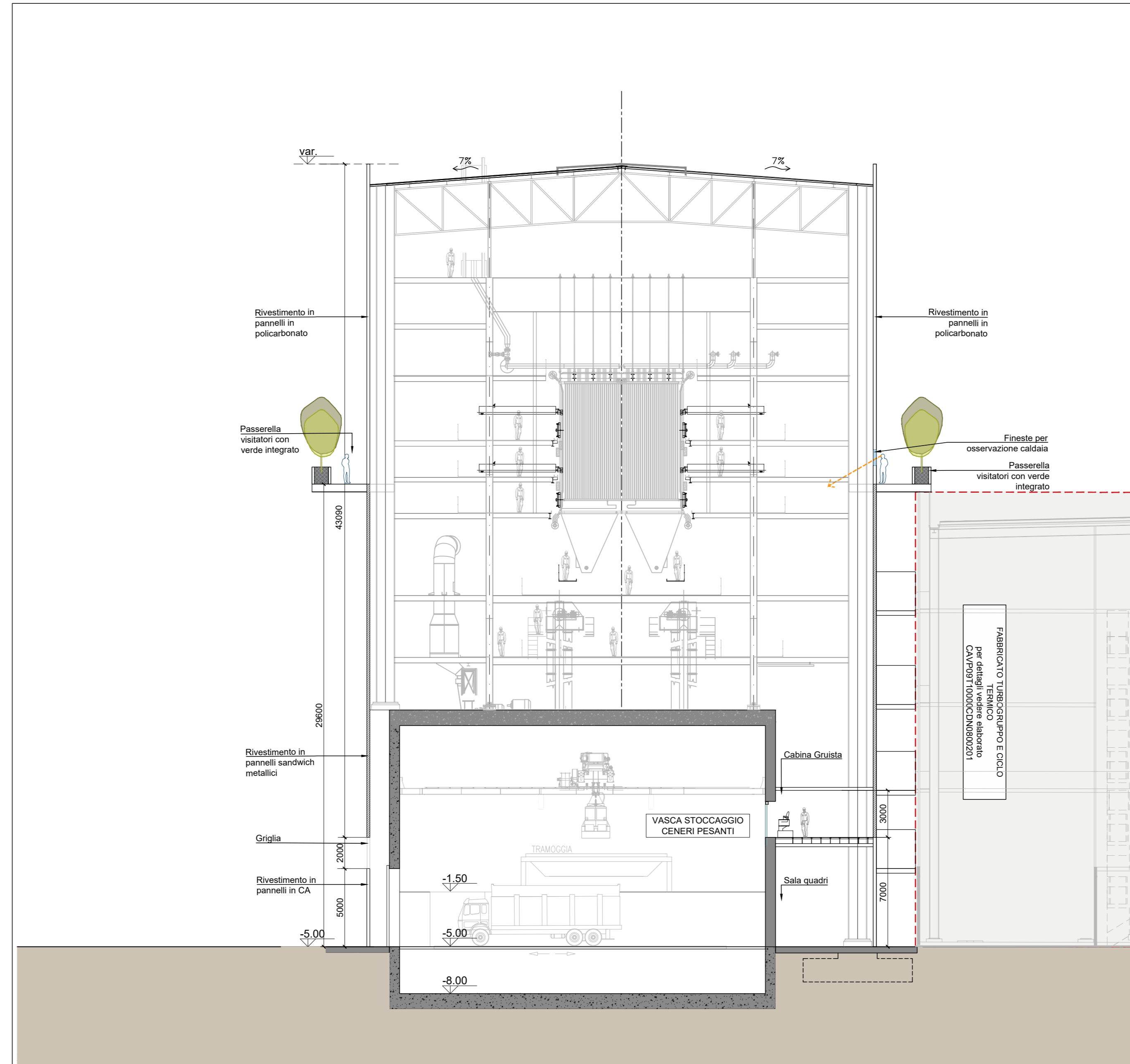
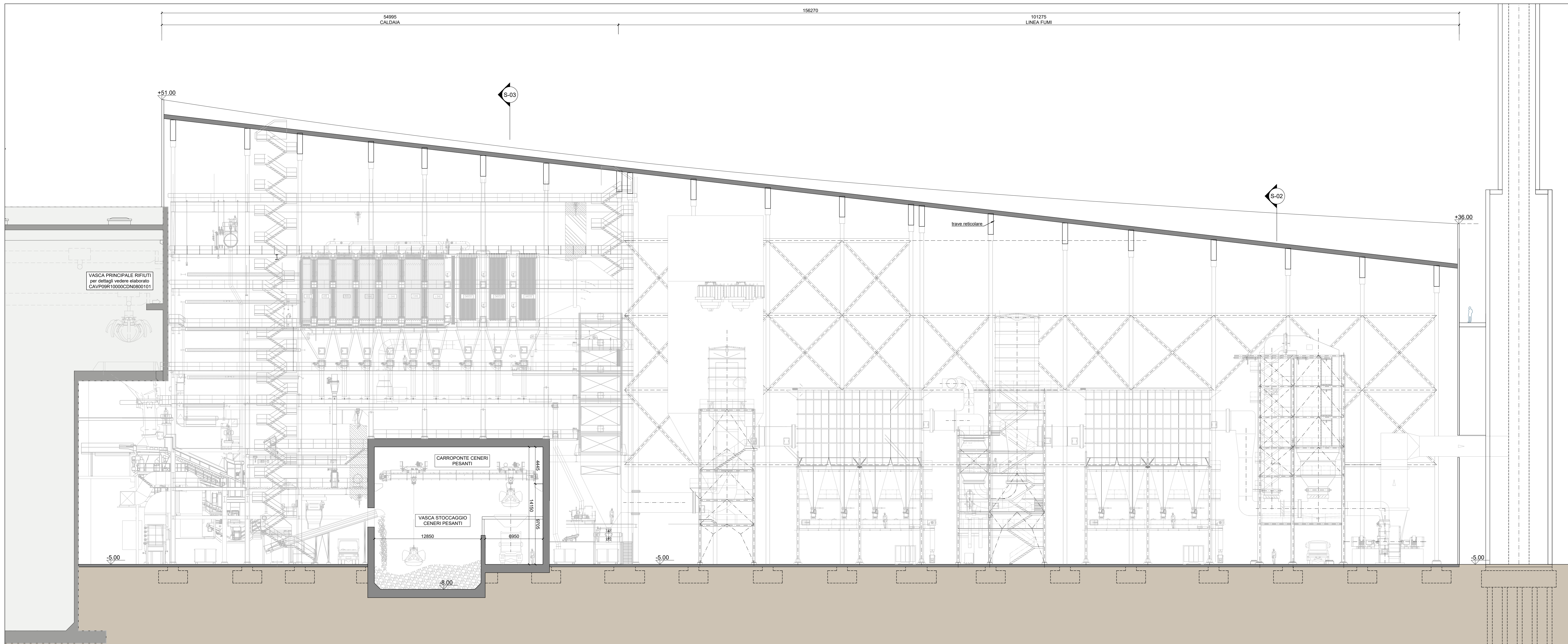


Sezione trasversale S02
Scala 1:200

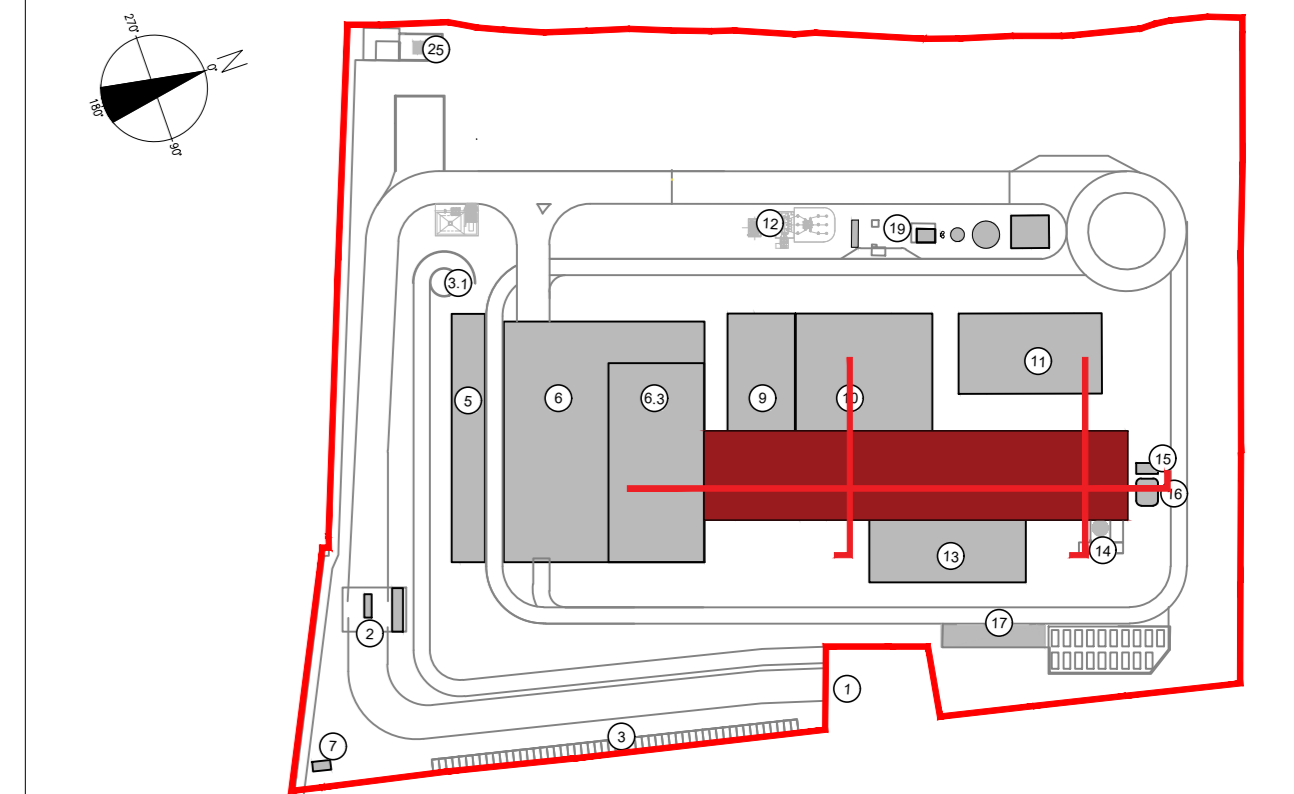


Sezione trasversale S03
Scala 1:200



Sezione longitudinale S01
Scala 1:200

KEYPLAN



- 1 Accesso Impianto
- 2 Guardiana
- 3 Parcheggio esterno visitatori
- 5 Centro visitatori, laboratorio, uffici e spogliatoi
- 6 Piazza scarico rifiuti, stoccaggio fanghi ad elevato contenuto di acqua, essiccamento fanghi, deacidificazione, stoccaggio rifiuti corrodenti, officine e magazzini, senza dimostrativa
- 6.3 Vasca principale di stoccaggio rifiuti
- 7 cabina elettrica MT/MT
- 8 Caldaia integrata, fabbricato ceneri pesanti, linea trattamento fumi
- 9 Sala controllo, sala quadri, locale batterie, sala, ufficio, archivio
- 10 Locale turbogroup, compressori, impianto produzione acqua demineralizzata
- 12 Stazione elettrica AT
- 13 Silo di stoccaggio ceneri leggere e magenti in polvere
- 14 Stoccaggio sul sito, ammoniac
- 16 Camino
- 17 Stoccaggio temporaneo cassoni big-bag/stoccaggio
- Pozzo, serbatoi acqua industriale e acqua antincendio, fabbricato pompe antincendio, deposito oli e lubrificanti deposito gas licenzi, diesel, stazione

CONVENZIONI GRAFICHE

- ▽ +0.00 Quota altimetrica finito - sezioni/prospetti
- Rivestimento in pannelli sandwich varie cromie
- Rivestimento in pannelli in polycarbonato colore chiaro
- Rivestimento in pannelli in CA
- Griglia di aerazione

NOTE:

- Le quote di livello sono relative alla q.t.a. +0.00 di progetto, corrispondente a +225.80 m s.l.m.
 - Le misure sono espresse in millimetri italiani ove diversamente indicato
 - Nella fase di progettazione esecutiva, tutte le misure indicate saranno da verificare in sito
 - In caso di divergenza fra offsetti elaborati di progetto, prevalgono sempre i disegni di maggiore dettaglio;
- N.B. Il layout delle componenti tecnologiche interne è puramente indicativo.

00	Febbraio 2023	Prima emissione	crew
Revisione	Data	Descrizione revisione	Redazione
Numero documento interno: CAVP0901000CDN0800106		Derivato da:	
Comittente / Client: a2a LIFE COMPANY		Titolo progetto: Impianto per la produzione di energia elettrica e termica mediante combustione di rifiuti speciali non pericolosi sito in Comune di Cavaglià (BI)	
A2A Ambiente S.p.A. Ingegneria Ambiente Via Olgettina 25 20132 Milano T [+39] 02 2729 81 ingegneria.ambiente@a2a.eu www.a2ambiente.eu		Titolo documento: PIANO DELLE AREE PER INSEDIAMENTI PRODUTTIVI Fabbricato Caldaia e Linea Trattamento Fumi- Sezioni	
Fornitore: CREW		Numero Tavola: Tav.28 Scala: 1:200 Scala pirottaggio: 1:1	
Via Cefalonia 70 Crystal Palace 25124 Brescia T [+39] 030 221166 info@crew.it		Progettista: C. Mazzarella Verifica: M. Mazzarella Proprietario - Legale Rappresentante: F. Roncari Approvazione: C. Donati	

E' vietato consegnare a terzi o riprodurre questo documento, utilizzare il contenuto o renderlo comunque noto a terzi senza autorizzazione. Ogni infrazione comporta il risarcimento dei danni subiti. Sono riservati tutti i diritti derivanti dalla concessione di brevetti per invenzioni, di modelli industriali di utilità e di disegni o modelli. The reproduction, distribution and utilization of this document as well the communication of its contents to others without express authorization is prohibited. Offenders will be held liable for the payment of damages. All rights reserved in the event of the grant of patent, utility models or design.