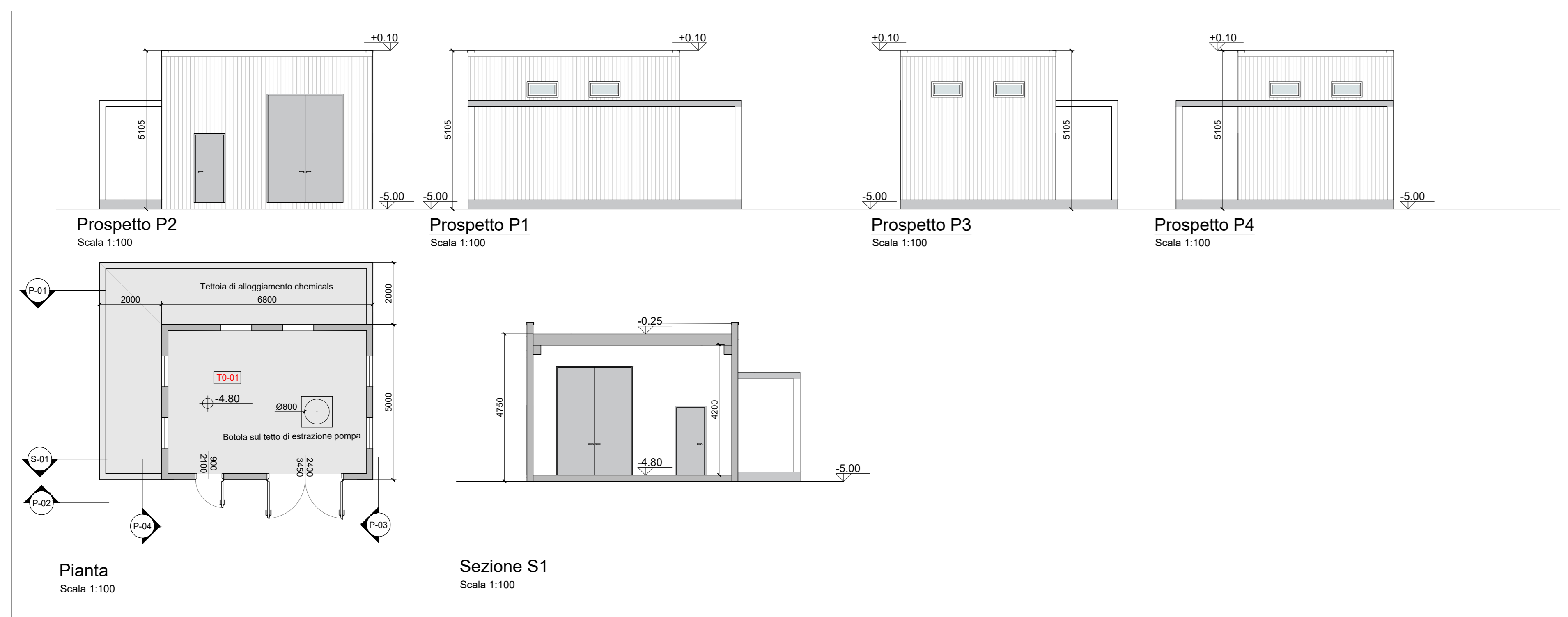
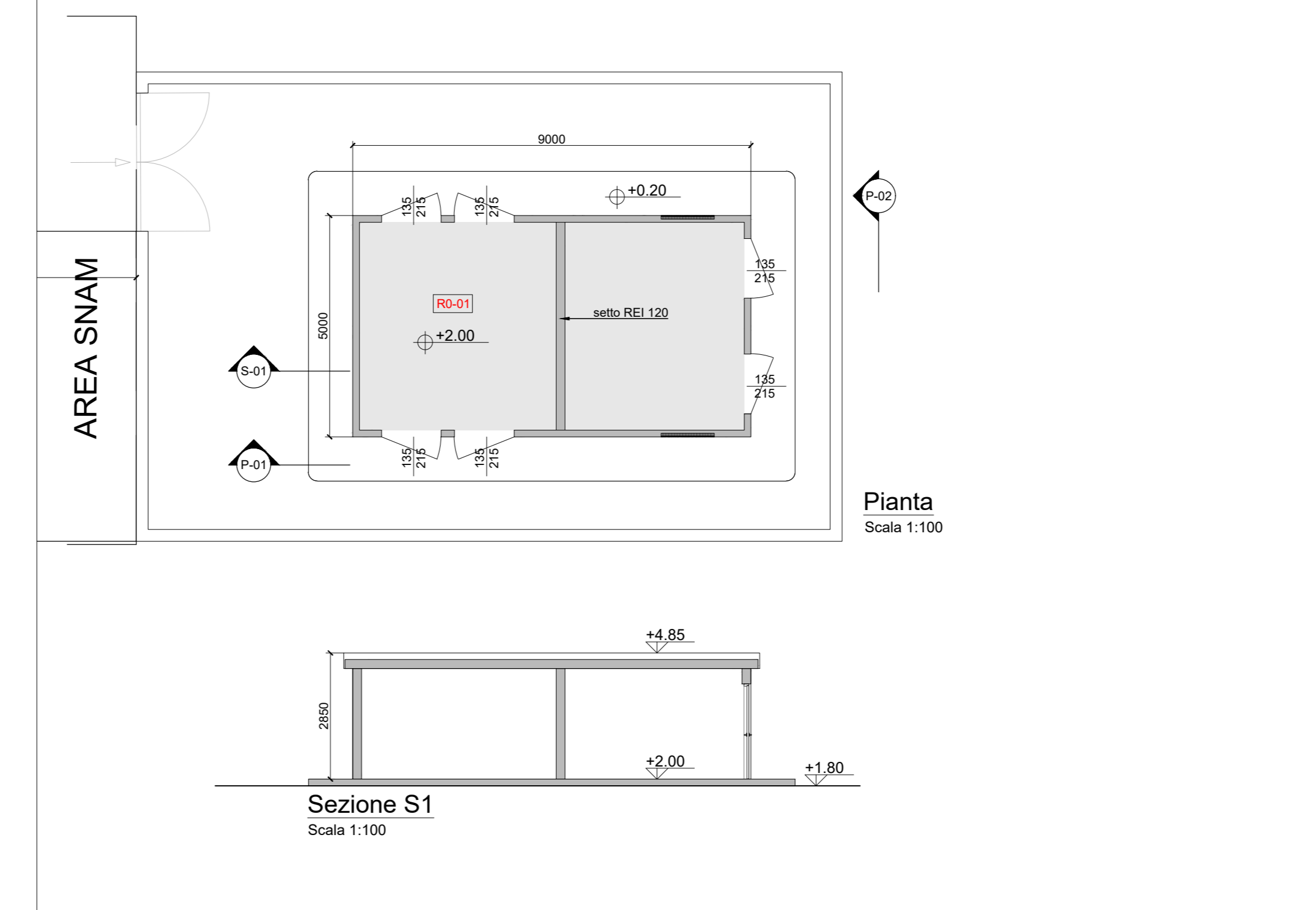
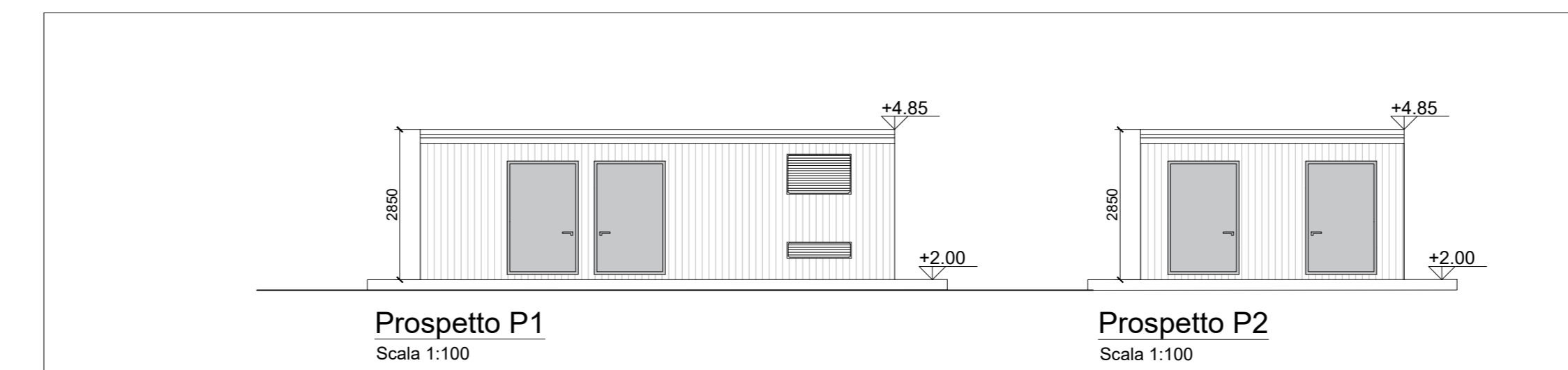
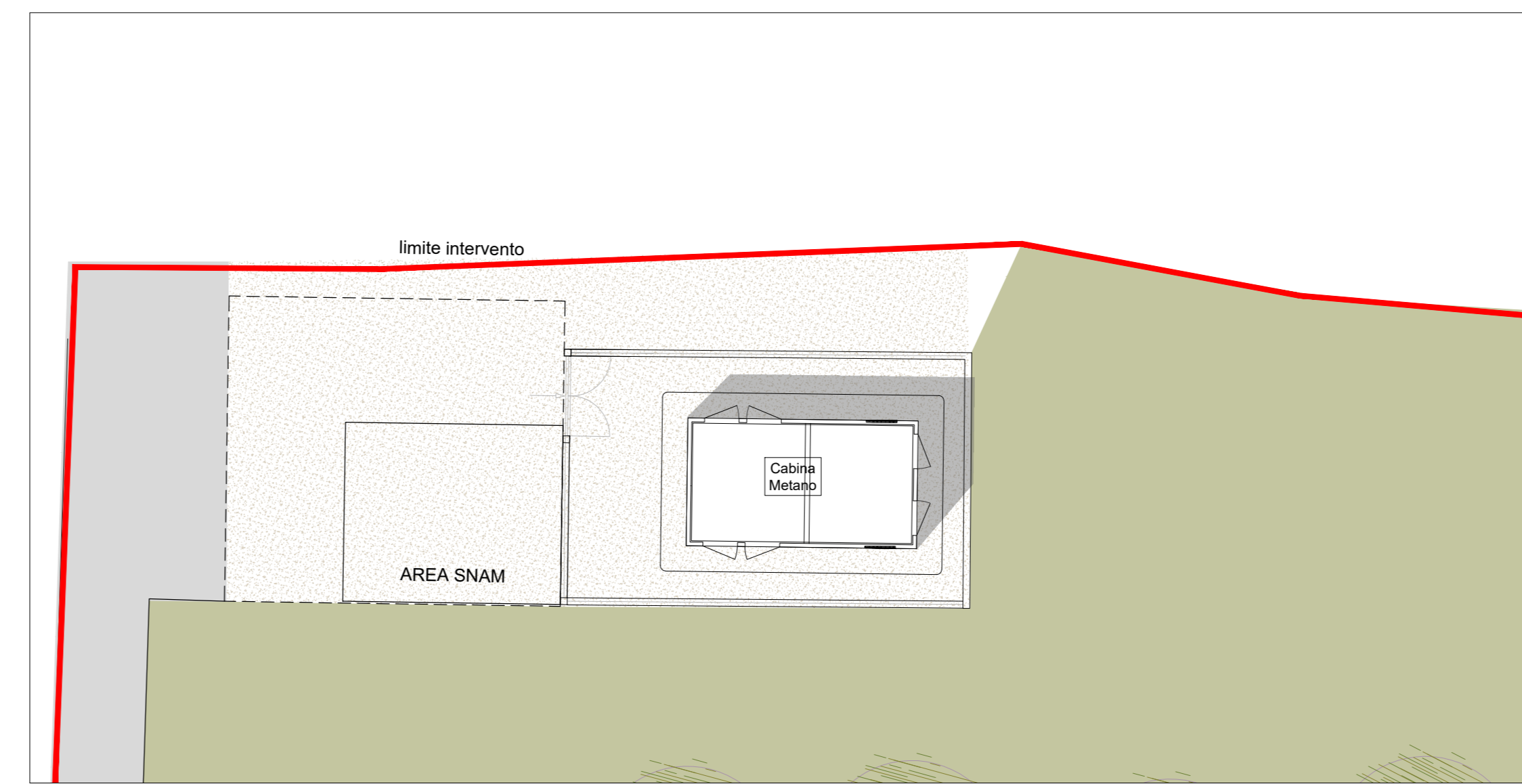
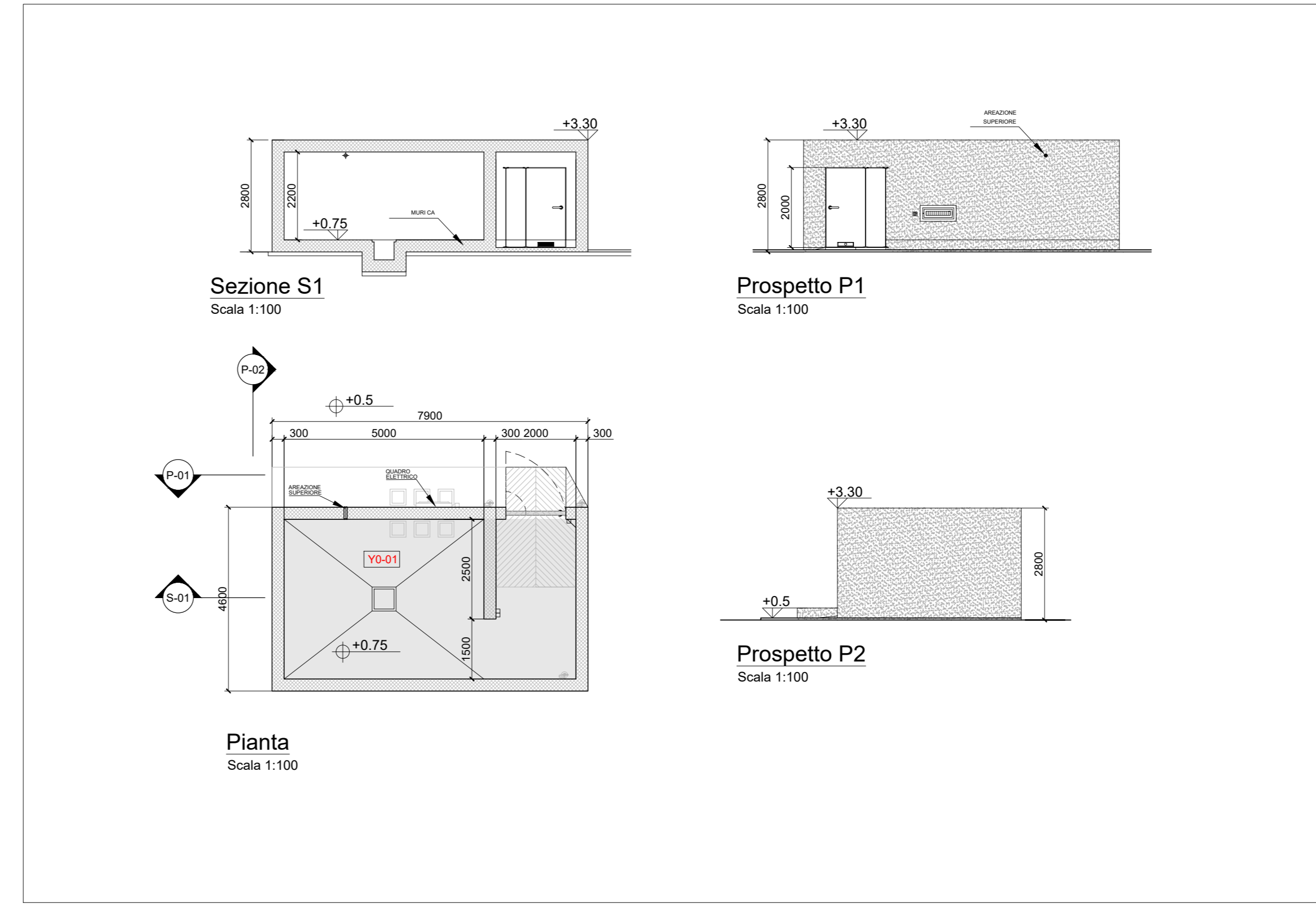


22\_FABBRICATO POMPE ANTINCENDIO, DEPOSITO OLI E LUBRIFICANTI, DEPOSITO GAS TECNICI



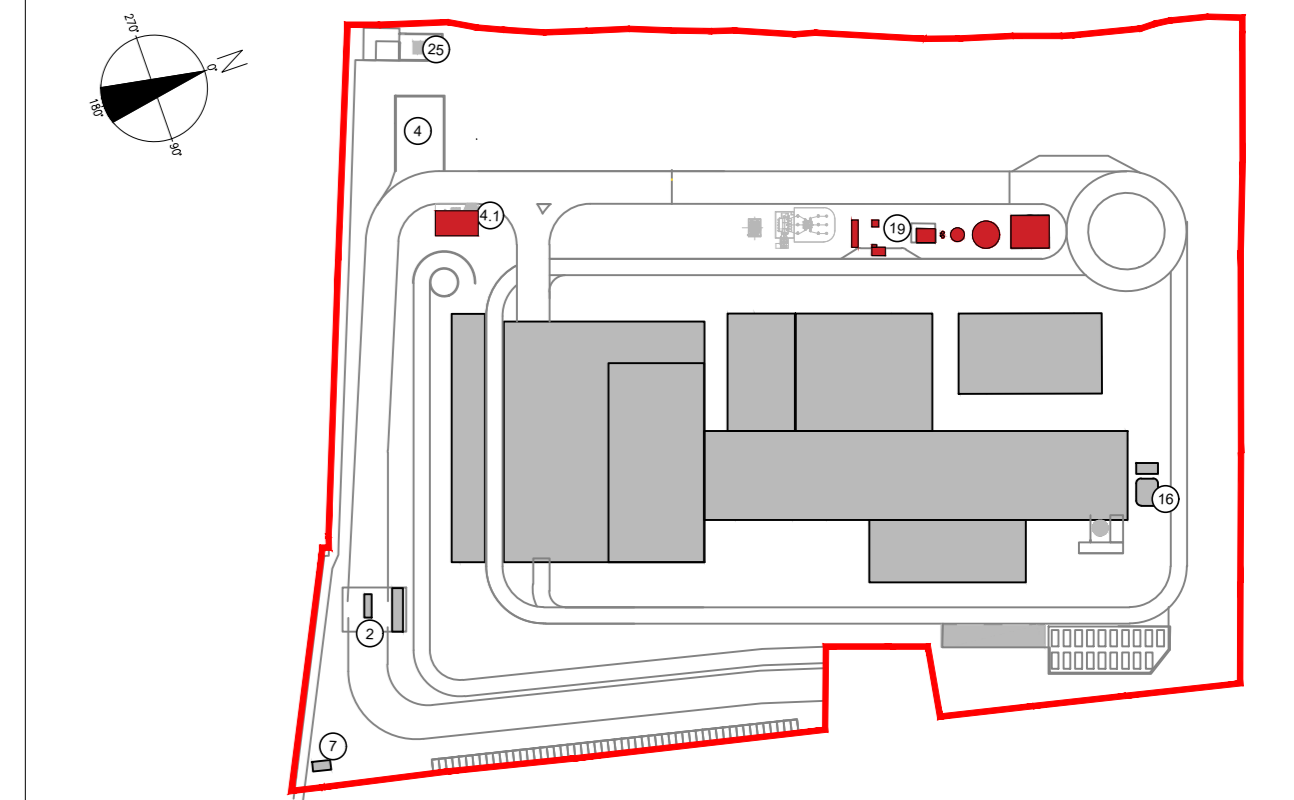
19\_FABBRICATO AVANZOZZO

4.1\_FABBRICATO DI STOCCAGGIO SORGENTI RADIOATTIVE



25\_CABINA METANO

KEYPLAN



- 4.1 Fabbricato di stoccaggio sorgenti radioattive
- 7 Cabina elettrica MTAT
- 15 Cabina analisi fumi
- 19 Fabbricato avanzozzo
- 22 Fabbricato pompe antincendio, deposito oli e lubrificanti, deposito gas tecnici
- 25 Cabina metano
- 26 Guardiana visitatori

CONVENZIONI GRAFICHE

- ±0,00m Quota altimetrica finito
- Sezioni / Prospetti

X1-01 Codice locali Per calcolo superfici utili e rapporti aerodinamici dei locali far riferimento alla relazione generale

NOTE

- Le quote di livello sono relative alla quota +0,00 di progetto, corrispondente a +225,80 m s.l.m.
  - Le misure sono espresse in millimetri tranne ove diversamente indicato
  - Nella fase di progettazione esecutiva, tutte le misure indicate saranno da verificare in sito
  - In caso di divergenza fra differenti elaborati di progetto, prevalgono sempre i disegni di maggiore dettaglio.
- N.B. Il layout delle componenti tecnologiche interne è puramente indicativo.

00	Febbraio 2023	Prima emissione	crew
Revisione interna	Data	Descrizione revisione	Redazione
Numero documento interno		Derivato da	
CAVP0901000CDN0800205			
Comittente / Client		Titolo progetto	
		Impianto per la produzione di energia elettrica e termica mediante combustione di rifiuti speciali non pericolosi sito in Comune di Cavaglià (BI)	
A2A Ambiente S.p.A. Ingegneria Ambiente Via Oggettina 25 20132 Milano T [+39] 02 2729 81 ingegneria.ambiente@a2a.eu www.a2ambiente.eu		Titolo documento PIANO DELLE AREE PER INSEDIAMENTI PRODUTTIVI Fabbricati Secondari - Piante, Sezioni e Prospetti	
Numero tavola	Scala	Scala piantaggio	
Tav.37	1:100-1:200	1:1	
Progettista	Verifica	Approvazione	
		M.Mazzarella Ing.	
Proprietario - Legale Rappresentante	Approvazione		
F. Roncari	C. Donati		
Via Cefalonia 70 Crystal Palace 25124 Brescia T [+39] 030 221166 info@crew.it			

E' vietato cedere a terzi o riprodurre questo documento, utilizzare il contenuto o renderlo comunque noto a terzi senza autorizzazione. Ogni infrazione comporta il risarcimento dei danni subiti. Sono riservati tutti i diritti derivanti dalla concessione di brevetti per invenzioni, di modelli industriali di utilità e di disegni o modelli. The reproduction, distribution and utilization of this document as well the communication of its contents to others without express authorization is prohibited. Offenders will be held liable for the payment of damages. All rights reserved in the event of the grant of patent, utility models or design.