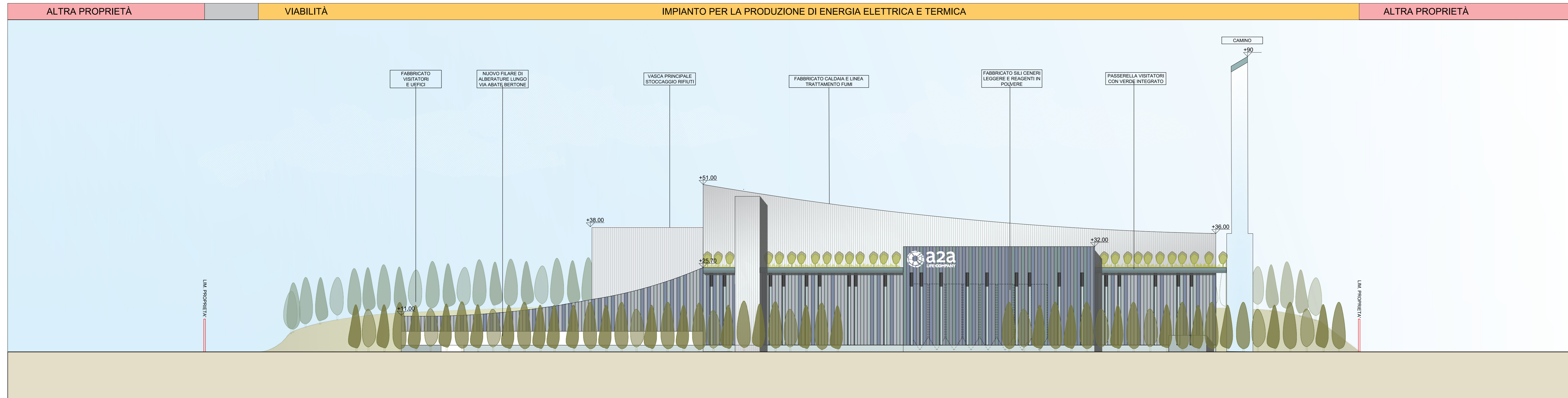


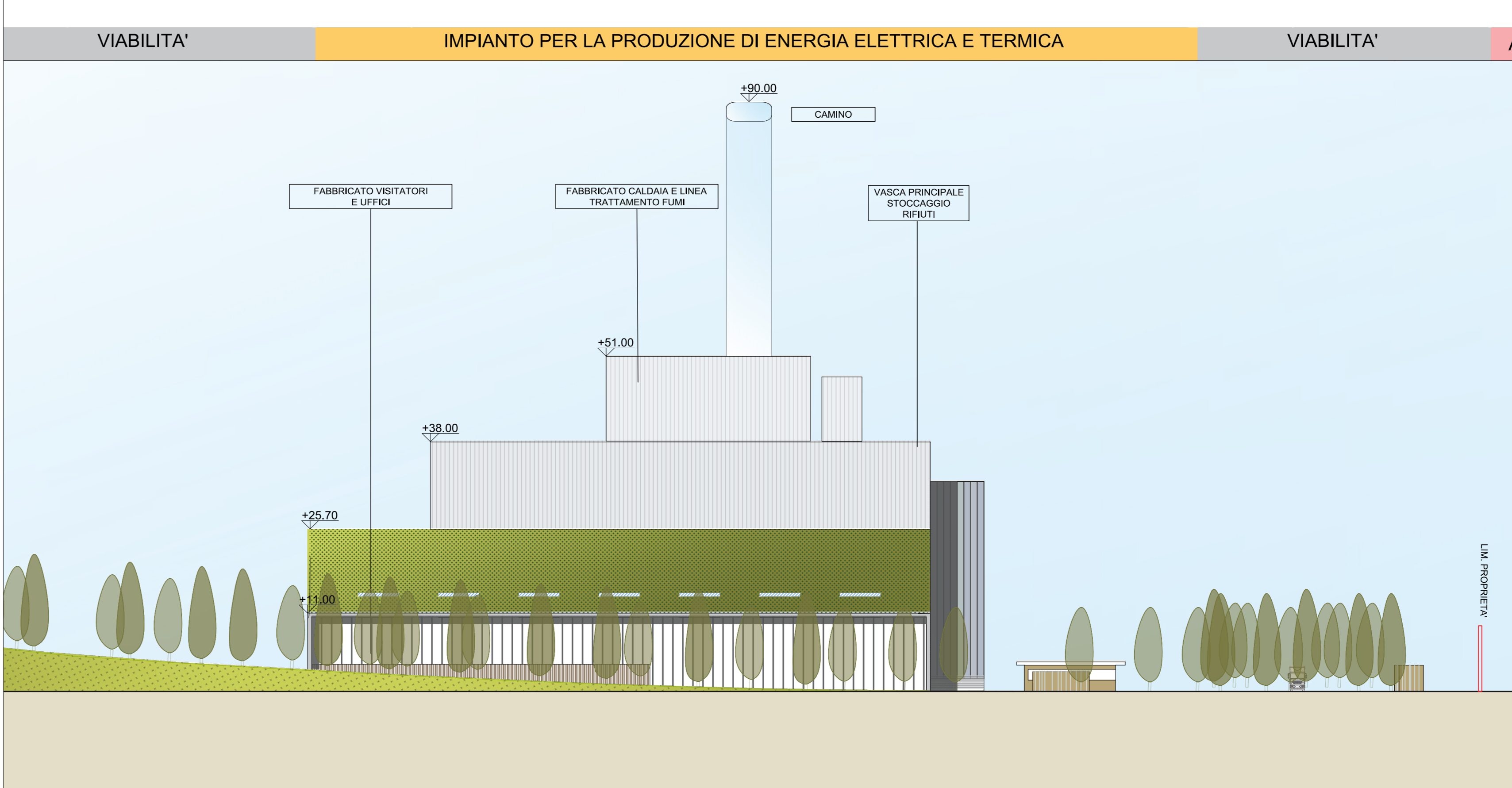
Prospetto Est 2-2  
Scala 1:500



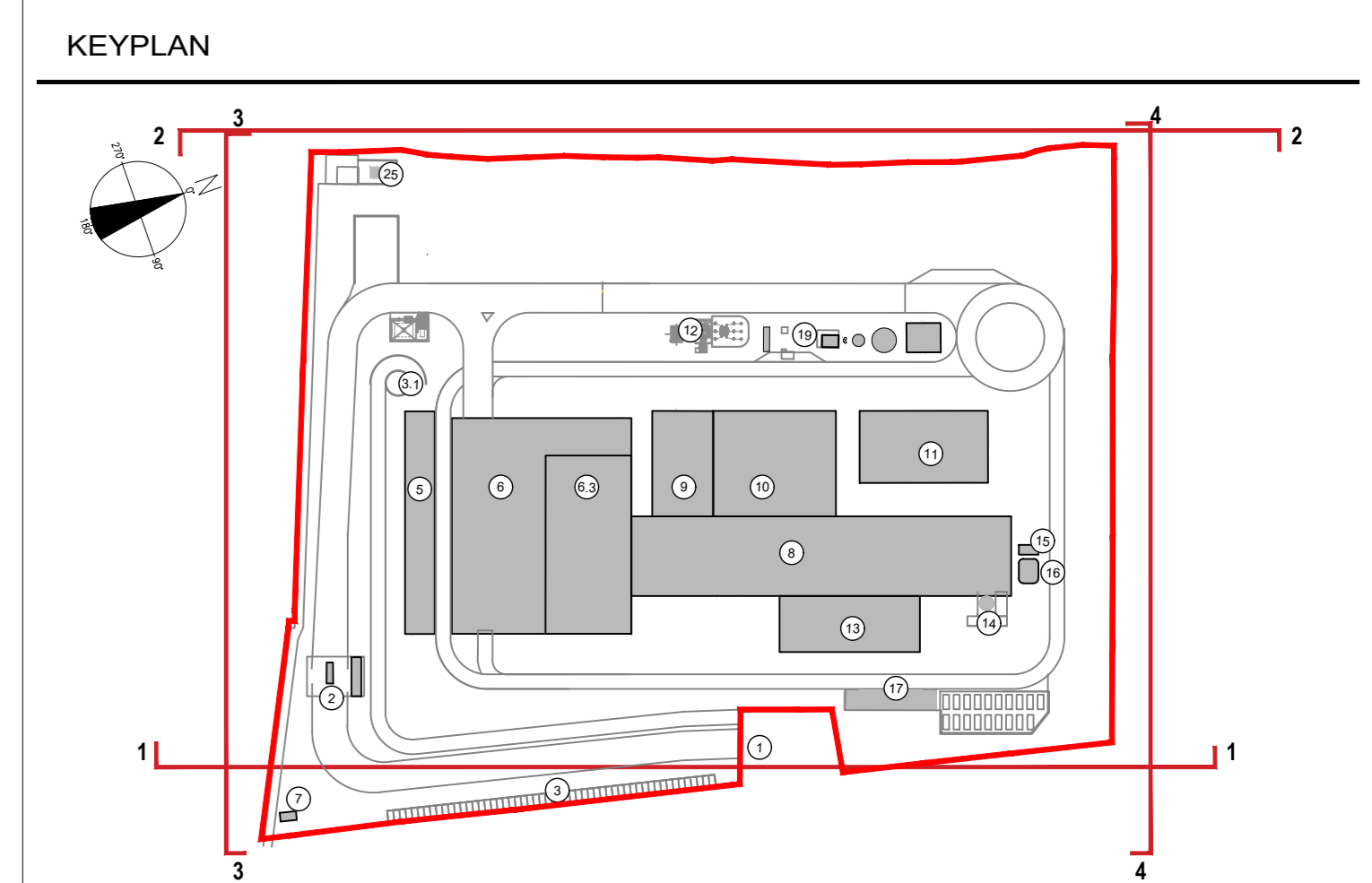
Prospetto Ovest 1-1  
Scala 1:500



Prospetto Nord 3-3  
Scala 1:500



Prospetto Sud 4-4  
Scala 1:500



- 1 Accesso impianto
- 2 Guardiana
- 3 Parcheggio esterno visitatori
- 4 Centro visitatori, laboratorio, uffici e spogliatoi
- 5 Piazza scarico rifiuti, stoccaggio fanghi ad elevato contenuto di acqua, essiccamento fanghi, essiccazione, stoccaggio rifiuti carboniferi, officine e magazzini, senza dimostrativa
- 6 VASCA PRINCIPALE DI STOCCAGGIO RIFIUTI
- 7 cabina elettrica MT/MT
- 8 Caldaia integrata, fabbricato ceneri pesanti, linea trattamento fumi
- 9 Sala controllo, sala spacci, locale batterie, sala, uffici, archivio
- 10 Locale turbogruppo, compressori, impianto produzione acqua demineralizzata
- 11 Stazione elettrica AT
- 12 Silo di stoccaggio ceneri leggere e magenti in polvere
- 13 Stoccaggio sul. Acq. atmosferica
- 14 Camino
- 15 Stoccaggio temporaneo ceneri big-bag/istimmetta
- 16 Pozzo, serbatoio acqua industriale e acqua antiriduzione, fabbricato pompe antiriduzione, deposito oli e lubrificanti deposito gas tecnici, Seval, stazione
- 17
- 18
- 19

- LEGGENDA  
CONVENZIONI GRAFICHE
- ▬ Limite di intervento/ Perimetro piano delle aree per insediamenti produttivi
  - ▬ Rivestimento in pannelli sandwich varie cromie
  - ▬ Rivestimento in pannelli in polycarbonato colore chiaro
  - ▬ Rivestimento in pannelli in CA
  - ▬ Rivestimento metallico riflettente effetto opalino (camino)
  - ▬ Collina verde di mitigazione

NOTE:  
- Le quote di livello sono relative alla q.t. a 0.00 di progetto, corrispondente a +225.80 m s.l.m.  
- Le misure sono espresse in millimetri tranne ove diversamente indicato  
- Nella fase di progettazione esecutiva, tutte le misure indicate saranno da verificare in sito  
- In caso di divergenza fra differenti elaborati di progetto, prevalgono sempre i disegni di maggiore dettaglio.  
N.B. Il layout delle componenti tecnologiche interne è puramente indicativo.

| Revisione | Interna | Data          | Descrizione revisione | Redazione |
|-----------|---------|---------------|-----------------------|-----------|
| 00        |         | Febbraio 2023 | Prima emissione       | crew      |

Numero documento interno: CAVP09010000DA0800909

Comittente / Client: **a2a LIFE COMPANY**

Titolo progetto: **Impianto per la produzione di energia elettrica e termica mediante combustione di rifiuti speciali non pericolosi sito in Comune di Cavaglià (BI)**

Titolo documento: **PIANO DELLE AREE PER INSEDIAMENTI PRODUTTIVI**  
Prospetti generali di impianto

Numero Tavola: **Tav. 15** | Scala: 1:500 | Scala plothaggio: 1:1

Progettista: **CREW** | Verifica: **M. Mazzarella**

Proprietario - Legale Rappresentante: **F. Roncari** | Approvazione: **C. Donati**

Via Cefalonia 70 Crystal Palace  
25124 Brescia  
T [+39] 030 221166  
info@crew.it

E' vietato coniare a terzi o riprodurre questo documento, utilizzare il contenuto o renderlo comunque noto a terzi senza autorizzazione. Ogni infrazione comporta il risarcimento dei danni subiti. Sono riservati tutti i diritti derivanti dalla concessione di brevetti per invenzioni, di modelli industriali di utilità e di disegni o modelli. The reproduction, distribution and utilization of this document as well the communication of its contents to others without express authorization is prohibited. Offenders will be held liable for the payment of damages. All rights reserved in the event of the grant of patent, utility models or design.