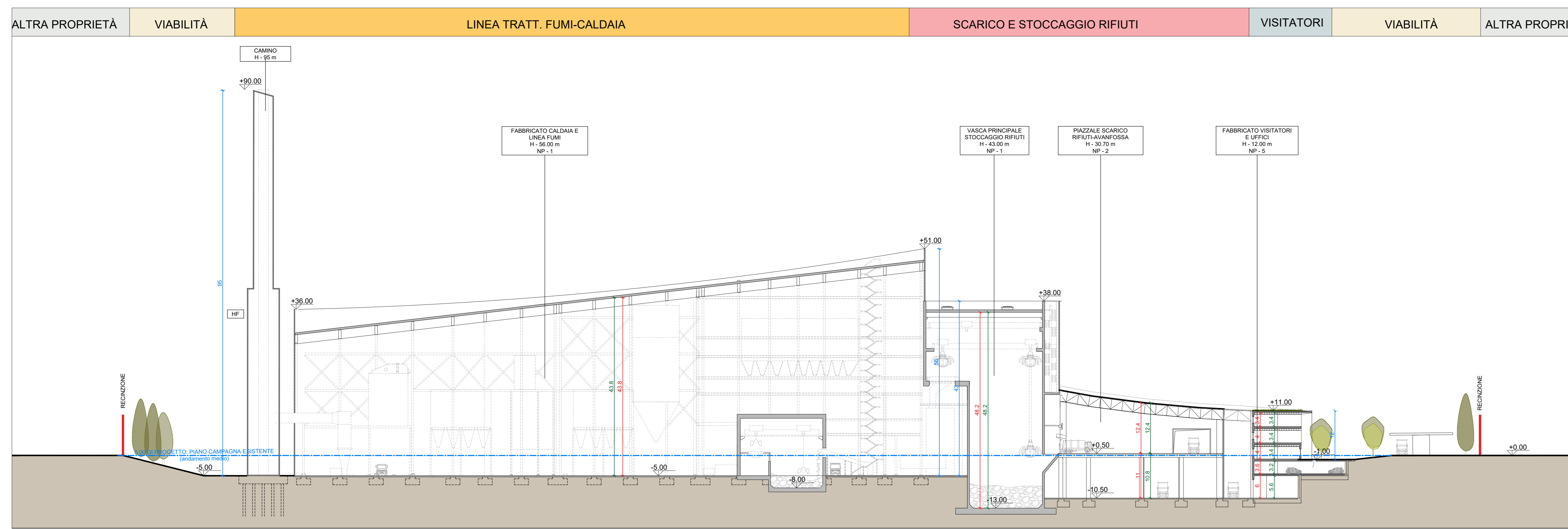


1	Accesso impianto	12	Stazione elettrica AT
2	Deposito	13	St. di stoccaggio olii leggeri e maglieri in polvere
3	Paraggio esterno visitatori	14	Stoccaggio olii acq. emulsionata
4	Centro robot. lavorazione, olio e maglieri	15	Carico
5	Pavone scarico fumi, stoccaggio fumi ed eventuale compostaggio	16	Stoccaggio impregnati sabbia/bigliogelatina
6	Area macerazione fanghi, deacidificazione, stoccaggio fanghi collettore, olii e maglieri, sabbia sbrinatoria	17	Ricco, serbatoio acqua riscaldata e acqua antiruggine
6.1	Vasca principale di stoccaggio rifiuti	18	Riduzione perossido antiruggine, deposito di rifiuti speciali
6.2	Colore esterno sbrinatori	19	Colore interno
6.3	Colore interno sbrinatori	20	Colore esterno
7	Colore esterno sbrinatori	21	Colore interno
8	Colore interno sbrinatori	22	Colore esterno
9	Colore interno sbrinatori	23	Colore interno
10	Colore esterno sbrinatori	24	Colore esterno
11	Colore interno sbrinatori	25	Colore interno

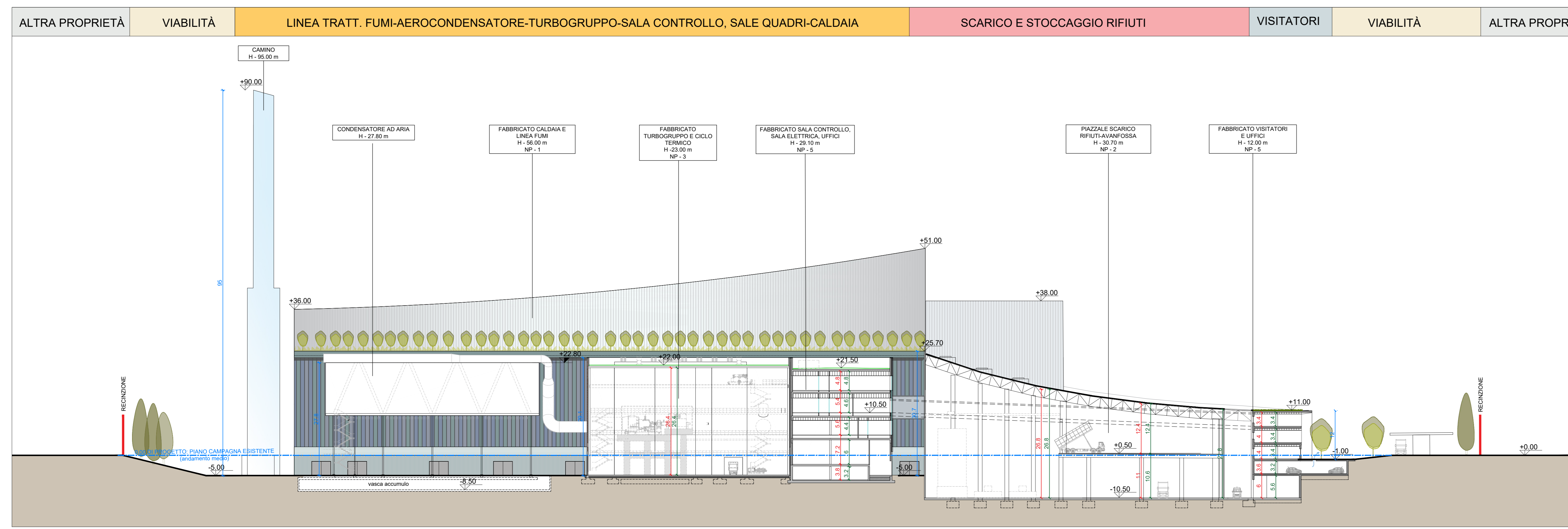
LEGENDA

CONVENZIONI GRAFICHE

- M Altezza massima
- NP Numero piani
- HF Altezza fronte
- ↘ 0.00m Quota lineare altezza lorda
- ↘ 0.00m Quota lineare altezza utile
- ↘ 0.00m Quota lineare altezza fronte
- ↔ +0.00 Quota altimetrica finita riferita allo 0.00 di progetto, che corrisponde alla quota media del piano campagna esistente (+225.80)
- ↔ Andamento piano campagna esistente (andamento medio)



Sezione longitudinale 4-4
Scala 1:500



Sezione longitudinale 5-5
Scala 1:500

NOTE:
- Per verifiche urbanistiche fare riferimento elaborato: "CAVPO9010000CA0800911 - Relazione urbanistica"
- Le quote di livello sono relative alla q.t.a. di progetto, corrispondente a +225.80 m s.l.m.

00	Febbraio 2023	Prima emissione	crew
Revisione	Interna	Data	Descrizione revisione
Redazione			

Numero documento interno	CAVPO9010000DA0800910	Derivato da	-
Comittente / Client			

a2a
LIFE COMPANY

Impianto per la produzione di energia elettrica e termica mediante combustione di rifiuti speciali non pericolosi sito in Comune di Cavaglià (BI)

Titolo documento:
PIANO DELLE AREE PER INSEDIAMENTI PRODUTTIVI
Verifica parametri HL - HF - H - HU;
Sezioni generali longitudinali

Numero Tavola: **Tav. 59** | Scala: 1:500 | Scala plothaggio: 1:1

Progettista: **CREW** (Gruppo Tecnico del Gruppo A2A)

Verifica: **M. Mazzarella**

Proprietario - Legale Rappresentante: **F. Roncari**

Approvazione: **C. Donati**

E' vietato consegnare a terzi o riprodurre questo documento, utilizzare il contenuto o renderlo comunque noto a terzi senza autorizzazione. Ogni infrazione comporta il risarcimento dei danni subiti. Sono riservati tutti i diritti derivanti dalla concessione di brevetti per invenzioni, di modelli industriali di utilità e di disegni o modelli. The reproduction, distribution and utilization of this document as well as the communication of its contents to others without express authorization is prohibited. Offenders will be held liable for the payment of damages. All rights reserved in the event of the grant of patent, utility models or design.