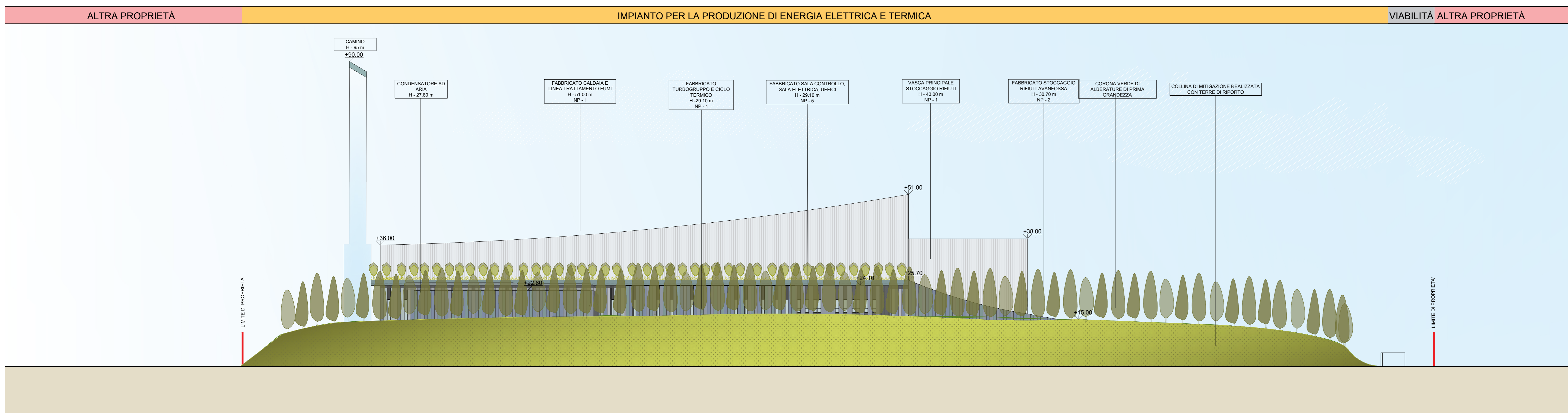
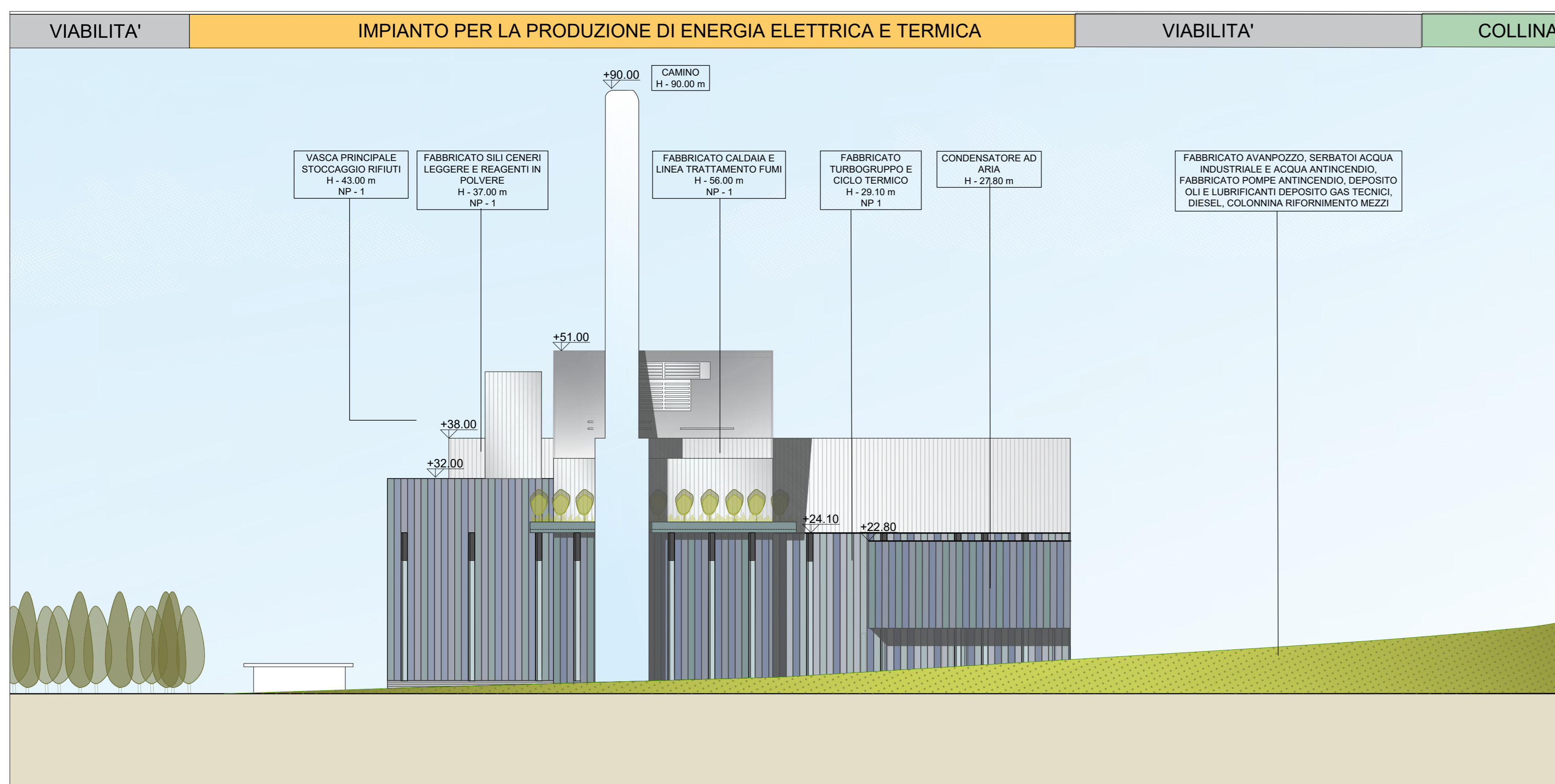


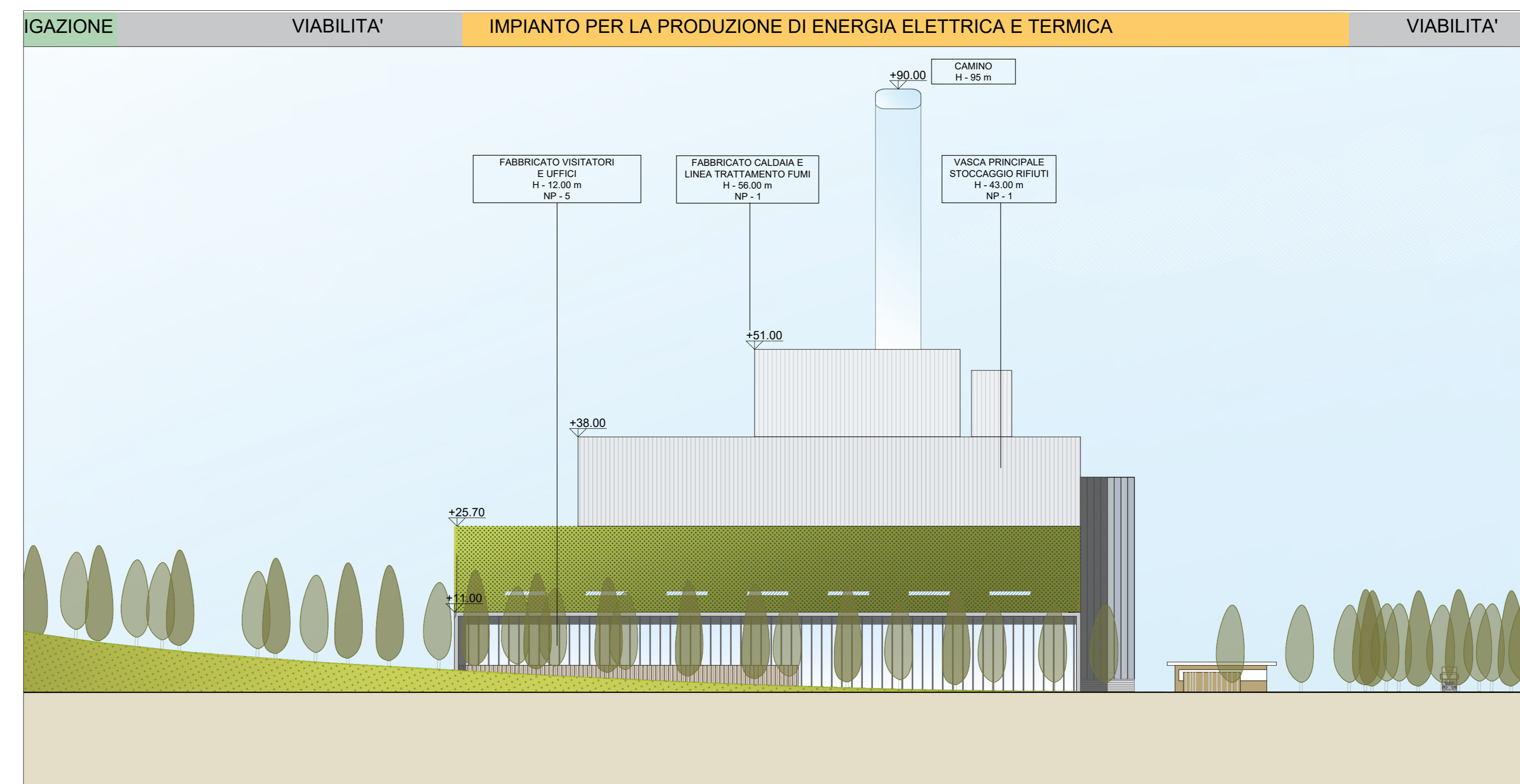
Prospetto Est 1-1  
Scala 1:500



Prospetto Ovest 2-2  
Scala 1:500

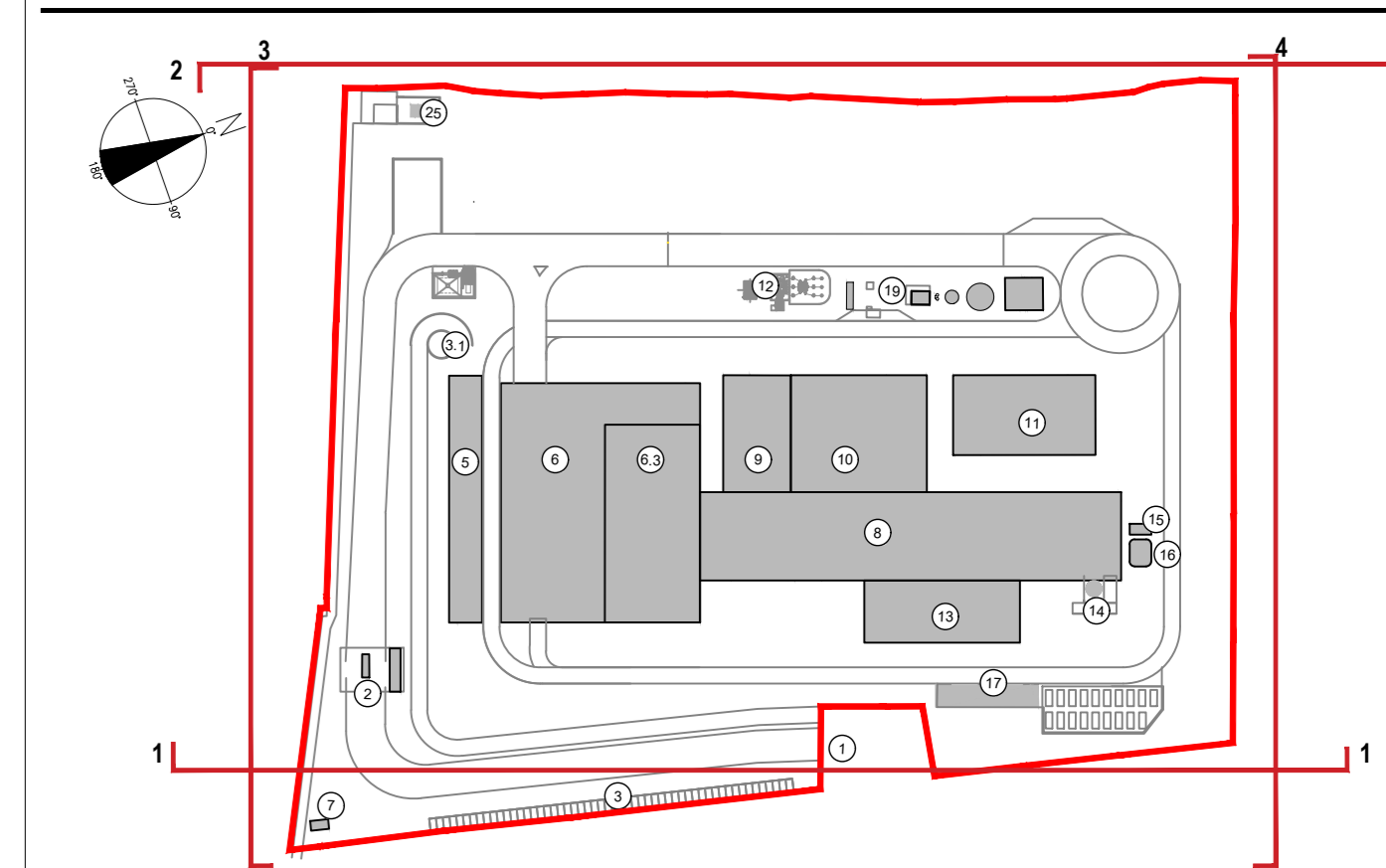


Prospetto Nord 3-3  
Scala 1:500



Prospetto Sud 4-4  
Scala 1:500

KEYPLAN



1	Accesso impianto	12	Stazione elettrica AT
2	Deposito	13	St. di stoccaggio ceneri leggere e reagenti in polvere
3	Parcheggio esterno visitatori	14	Stoccaggio olii acq. emulsionata
4	Centro visitatori, laboratorio, uffici e magazzini	15	Camino
5	Piazza scarico fumi, stoccaggio fumi ed eventuale container di acqua miscelamento fumi, deacidificazione, stoccaggio fumi collettore, officina e magazzino, area di smantellamento	16	Stoccaggio impregnati cesari big bag/collettore
6	Vasca principale di stoccaggio rifiuti	17	Stoccaggio perossido di idrogeno, deposito di liquori depositi per bromo, ceneri, stoccaggio ricambio mezzo
7	Colonna verde MIT	18	Colonna verde
8	Caldaia principale, laboratorio ceneri pesanti, linea trattamento fumi	19	Edificio magazzini Stazione elettrica
9	Sala controllo, sala quadri, cucina barista, toilet, uffici, archivio	20	Edificio MT Stazione elettrica
10	Linea impregnati, compressori, impianto produzione acqua	21	Edificio MT Camino
11	Anticondennatore	22	Edificio MT Camino
		23	Chimera fucina verde

CONVENZIONI GRAFICHE

- Altezza massima
- Quota altimetrica finto riferita allo 0.00 di progetto, che corrisponde alla quota media del piano campagna esistente(+25.85)
- Limite di intervento
- Rivestimento in pannelli sandwich varie cromie
- Rivestimento in pannelli in policarbonato colore chiaro
- Rivestimento in pannelli in CA
- Rivestimento metallico riflettente effetto opalino (camino)
- Collina verde di mitigazione

NOTE:  
- Per verifiche urbanistiche fare riferimento elaborato: "CAVP09010000CA0800011 - Relazione urbanistica"  
- Le quote di livello sono relative alla q.t.a. di +0.00 di progetto, corrispondente a +225.80 m s.l.m.

00	Febbraio 2023	Prima emissione	crew
Revisione sistema	Data	Descrizione revisione	Redazione
Numero documento interno		Derivato da	
CAVP09010000DA0800912			

Comittente / Client

**a2a**  
LIFE COMPANY

Titolo progetto  
Impianto per la produzione di energia elettrica e termica mediante combustione di rifiuti speciali non pericolosi sito in Comune di Cavaglià (BI)

Titolo documento  
PIANO DELLE AREE PER INSEDIAMENTI PRODUTTIVI  
Verifica parametri HL - HF - H - HU:  
Prospetti generali

Numero Tavola  
**Tav.61**

Scala  
1:500

Scala piottaggio  
1:1

Progettista  
C. Donati

Verifica  
M. Mazzarella

Proprietario - Legale Rappresentante  
F. Roncari

Approvazione  
C. Donati

Numero Tavola  
00

Data  
Febbraio 2023

Descrizione revisione  
Prima emissione

Redazione  
crew

Numero documento interno  
CAVP09010000DA0800912

Derivato da

Comittente / Client  
a2a LIFE COMPANY

Titolo progetto  
Impianto per la produzione di energia elettrica e termica mediante combustione di rifiuti speciali non pericolosi sito in Comune di Cavaglià (BI)

Titolo documento  
PIANO DELLE AREE PER INSEDIAMENTI PRODUTTIVI  
Verifica parametri HL - HF - H - HU:  
Prospetti generali

Numero Tavola  
Tav.61

Scala  
1:500

Scala piottaggio  
1:1

Progettista  
C. Donati

Verifica  
M. Mazzarella

Proprietario - Legale Rappresentante  
F. Roncari

Approvazione  
C. Donati

È vietato coniare o riprodurre questo documento, utilizzare il contenuto o renderlo comunque noto a terzi senza autorizzazione. Ogni infrazione comporta il risarcimento dei danni morali. Sono riservati tutti i diritti derivanti dalla concessione di brevetti per invenzioni, di modelli industriali di utilità e di disegni o modelli. The reproduction, distribution and utilization of this document as well as the communication of its contents to others without express authorization is prohibited. Offenders will be held liable for the payment of damages. All rights reserved in the event of the grant of patent, utility models or design.